

## LOISIRS ET PATRIMOINE

en Saône Doubs Bresse



# Pictogrammes



Parking



Espèces



Chèques vacances



Animaux acceptés



Chèques bancaires



Carte bancaire



Accessible aux personnes en situation de handicap



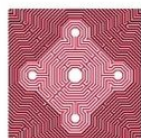
Wifi



**Tourisme et Handicap** est une marque qui identifie les établissements répondant aux besoins spécifiques des touristes en situation de handicap qu'il soit auditif, mental, moteur ou visuel.



**Aventures Mômes** recense des prestataires touristiques qui s'engagent à proposer aux familles des visites et activités ludiques adaptées aux enfants.



**Un monument historique** est un monument préservé par une autorité publique pour son intérêt historique, culturel ou patrimonial.



**Accueil Vélo** est une marque nationale qui garantit un accueil et des services de qualité le long des itinéraires cyclables pour les cyclistes en itinérance.



# ACTIVITÉS DE LOISIRS

À ne pas rater

## Cours de cuisine à l'Hostellerie Bourguignonne



03 85 91 51 45  
contact@hostelleriebourguignonne.com

**71350 VERDUN-CIEL - 2, avenue Président Borgeot**

Rejoignez Didier Denis aux fourneaux de l'Hostellerie Bourguignonne et partagez lors d'une journée, les secrets de sa cuisine revisitée et généreuse.



## Trotte La Vivelle



**Tarif enfant**

03 85 47 06 19 - 06 29 32 39 95  
contact@trottelavivelle.fr

**71620 GUERFAND - 3, chemin de la Vivelle**

Randonnées gourmandes, balades en poney ou en calèche, sont proposées parmi de nombreuses autres activités.



## Plan d'eau biotope



03 85 76 30 60  
accueil@bressenordintercom.fr

**71310 LA CHAPELLE-SAINT-SAUVEUR - Espace Robelin**

Un site de baignade en Bresse Bourguignonne de 1 500 m<sup>2</sup> qui est entièrement intégré à l'environnement, baignade surveillée.

## Piscine de Verdun-sur-le-Doubs



**Tarif enfant : 2 €**

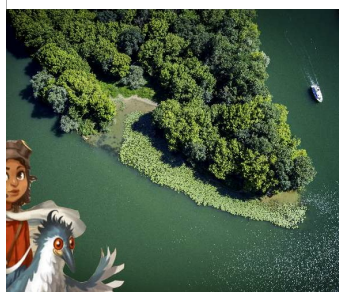
03 85 91 51 03

**71350 VERDUN-CIEL - Quai du Doubs Prolongé**

La piscine de Verdun-sur-le-Doubs vous accueille lors de vos sorties fraîcheurs sur le territoire. Entièrement rénovée, elle ravira petits et grands.



## EPTB Aventures "A la rencontre de la confluence"



03 85 91 87 52  
contact@saonedoubsbressetourisme.fr

**71350 VERDUN-CIEL - Les Bordes**

Sentier d'interprétation qui invite à suivre les aventures de Zoé sur l'île du château à Verdun-sur-le-Doubs à l'aide d'une application.

### Rosalies de la Confluence



03 85 91 80 81  
contact@portconfluence.fr

#### 71350 VERDUN-CIEL - Place Louis Charvot

Vivez une expérience ludique et originale au bord du Doubs et de la Saône à bord d'une rosalie !



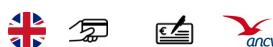
### Location de kayaks : balade autour de Verdun-sur-le-Doubs



Tarif demi-journée : 40 €  
sasyberpro@gmail.com

#### 71350 VERDUN-CIEL - Le Pré

Partez à la découverte de paysages où la faune, la flore et l'eau se rencontrent. Plusieurs parcours vous seront suggérés pour passer une journée inou



### Location de kayaks : descente du Doubs



03 85 91 87 52  
contact@saonedoubsbressetourisme.fr

#### 71350 VERDUN-CIEL - 11 rue de Beaune

De début juillet à fin août, louez un kayak monoplace ou biplace pour descendre le Doubs depuis Navilly, Pontoux ou Saunières.



### Friendly Rosalie



- 06 44 74 29 37  
friendlyrosalie71@gmail.com

#### 71590 GERGY - Camping de la Saône

Activité de plein air en famille avec vos enfants entre amis ou team building pour une balade fun et inoubliable et découvrez la Bourgogne à vélo



### Pêche à l'étang de la Gruyère



- 06 75 80 03 31  
etangdelagruyere@gmail.com

#### 71270 NAVILLY

Vous aimez la pêche et recherchez des spots en pleine nature où vous pourrez pratiquer votre activité en toute quiétude ? L'étang de la Gruyère est là



### D'Ici et D'Ailleurs



- 06 78 41 06 77  
dicaidailleursvbs@gmail.com

#### 71350 SAINT-GERVAIS-EN-VALLIERE - Rue de la Maladière

Aymeric se déplace sur rendez-vous pour vous faire découvrir du vin de tous les horizons.



### Location de vélos à l'office de tourisme



Tarif demi-journée : 20 €  
 03 85 91 87 52  
 contact@saonedoubsbrestourisme.fr

**71350 VERDUN-CIEL - 11 Rue de Beaune**

Partez à la découverte des alentours de Verdun-sur-le-Doubs en vélo électrique !



### La Bourgogne à Vélo - Location et livraison de vélos



Tarif enfant : à partir de 15 €  
 - 07 45 15 53 51  
 contact@labourgogneavelo.com

**71380 SAINT-MARCEL - 1B Rue de la Fontaine Melon**

Découvrez la Bourgogne à vélo ! Louez votre vélo et parcourez les vignobles. Itinéraires variés. Réservation en ligne : labourgogneavelo.com



### Balade en bateau - Confluence



Tarif enfant  
 03 85 91 80 81  
 contact@portconfluence.fr

**71350 VERDUN-CIEL - 1 Place Louis Charvot**

Une envie d'escapade fluviale ? Montez à bord du bateau Confluence pouvant accueillir 13 personnes et regardez les paysages défiler.



### Kayak de la confluence



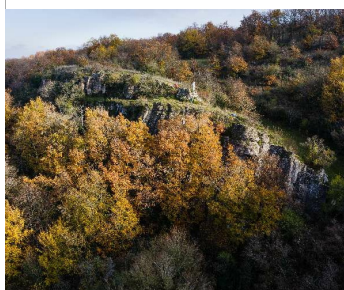
03 85 91 80 81  
 contact@portconfluence.fr

**71350 VERDUN-CIEL - 1 Place Louis Charvot**

La capitainerie la Confluence vous accueille en bas de sa mise à l'eau pour profiter d'une balade en kayak biplace.



### Site d'escalade - Saint-Denis-de-Vaux

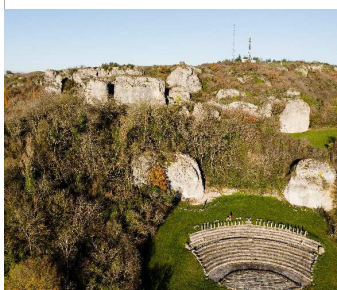


contact@ffme71.fr

**71640 SAINT-DENIS-DE-VAUX - 17 rue du Meix de la Croix**

Site d'escalade du 4a au 6c. Escalade à la fraîche en sous-bois.

### Site d'escalade - Mont Rome



contact@ffme71.fr

**71510 SAINT-SERNIN-DU-PLAIN - Mont Rome**

Site d'escalade du 3a au 8a. Site atypique et labyrinthique dans un chaos de blocs. Escalade à l'abris du vent et à l'ombre suivant les secteurs.

### Cours de tapisserie d'ameublement



- 07 82 87 02 40  
nathalieivinsky@gmail.com

**71350 VERDUN-CIEL - 30 Rue de la République**

Vous souhaitez restaurer vous-même votre fauteuil ? Artisan tapissier depuis 30 ans, je vous transmets mon savoir-faire dans mon atelier.



### Cycling Univers



09 86 20 74 94  
cycling.univers@outlook.fr

**71100 CHALON-SUR-SAONE - 25 Rue Général Leclerc**

Magasin de cycles à Chalon sur Saône (71). Vente de vélos et d'accessoires pour la pratique du vélo. Réparation tous types de vélos de toutes marques.

# SITES ET LIEUX DE VISITES

Musées et patrimoine  
religieux

## Écomusée de la Bresse bourguignonne



Tarif enfant, Tarif enfant,  
Tarif enfant

03 85 76 27 16  
ecomusee.de.la.bresse@wanadoo.  
fr

### 71270 PIERRE-DE-BRESSE - Château départemental

Venez découvrir l'histoire et les caractéristiques du territoire de la Bresse bourguignonne dans le cadre majestueux d'un château du 17ème siècle.



MONUMENT  
HISTORIQUE

AVENTURES  
MOMES

## La Maison de la Forêt et du Bocage



03 85 76 27 16  
ecomusee.de.la.bresse@wanadoo.  
fr

### 71620 SAINT-MARTIN-EN-BRESSE - Ancienne École

Venez découvrir les paysages boisés et les différents usages du bois en Bresse une fois par an lors de la fête du bois.

## Musée du Blé et du Pain



Tarif enfant

03 85 91 57 09  
museedubleetdupain@gmail.com

### 71350 VERDUN-CIEL - 2 Rue de l'Egalité

Musée situé dans une belle demeure du 18ème siècle et qui retrace l'histoire de 70 siècles de moisson et 40 siècles de panification.



## Eglise romane



### 71350 VERDUN-CIEL - Le Bourg

L'église romane de Ciel, dont la haute flèche en briques de son clocher est visible de loin, est l'une des plus belles de la Bresse bourguignonne.



### Eglise Saint-Cyr-Sainte-Julitte



#### 71350 ECUELLES - 12 Quartier de l'Église

L'église actuelle a été construite en 1838 sur les plans de l'architecte châlonnais Zola, on remarque à l'intérieur de grandes peintures murales.

### Eglise Saint-Pierre



#### 71590 VERJUX - 6 Place de l'Église

L'église Saint-Pierre a été édifée au XIIIe-XIVe siècle, elle est de style roman.

### Eglise de l'assomption de la Vierge



#### 71350 SAUNIERES - 1 Allée du Cimetière

Il s'agit d'un édifice composite auquel des décrochements et des niveaux différents donnent un charme particulier et une originalité certaine.

### Eglise de l'Assomption de la Vierge



#### 71270 NAVILLY - 1 Rue de la Vallée

Cet édifice, de style néo-gothique, a été inauguré en 1879, bâti sur les plans de l'architecte mâconnais Jean Giroud.

### Eglise Saint-Grégoire-le-Grand



#### 71350 CHARNAY-LES-CHALON - 1 Rue Bourgeoise

On découvre un clocher couvert de tuiles vernissées, en forme de bulbe que l'on appelle « clocher à l'impériale » ou aussi « clocher-comtois ».

### Eglise de la Nativité de la Vierge



#### 71350 TOUTENANT - Impasse de l'Église

Cet édifice est à la fois néo-romane et néogothique, style éclectique mis en vogue par Viollet-le-Duc.



### Eglise Saint-Martin



#### 71270 MONT-LES-SEURRE - Rue de l'Église

L'église a été édifée au XVe siècle, début du XVIe, elle est le seul édifice religieux de la Bresse bourguignonne qui ait conservé ses pans de bois.

### Eglise Saint-Gervais



#### 71350 SAINT-GERVAIS-EN-VALLIERE - Place de l'Église

L'église actuelle date du XIVème. L'oratoire de Saint-Gervais, situé à environ 300 m au nord de l'église abrite une source qu'on dit miraculeuse.

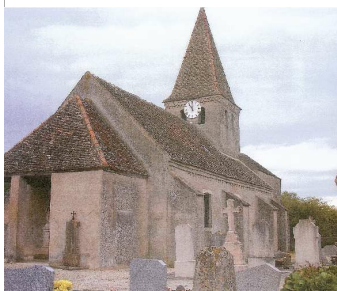
### Eglise Saint-Denis



#### 71270 CLUX-VILLENEUVE - 2 Rue de l'Église

Cette église date du XIIe siècle, mais il ne reste rien de l'édifice roman construit à cette époque, elle a été reconstruite vers le XVIIIe siècle.

### Eglise Saint-Martin



#### 71350 SAINT-MARTIN-EN-GATINOIS - Grande Rue

L'architecture générale de l'église Saint-Martin rappelle ces édifices construits selon le style roman, en Bourgogne, jusqu'à la fin du XIIIe siècle.

### Eglise Saint-Pierre-aux-Liens



#### 71350 PALLEAU - Rue Principale

En 1730 l'état de l'église, proche de la ruine, conduit à sa reconstruction complète en briques et carreaux.

### Eglise Saint-André



#### 71350 BRAGNY-SUR-SAONE - 8 Rue de Montée

La nef actuelle daterait de la seconde moitié du XVIIIe siècle. L'ensemble de l'édifice a été terminé en 1787, date inscrite sur le porche du clocher.

### Eglise Saint-Vincent



**71350 SERMESSE - 15 Route Nationale**

Simplicité, rusticité, sont bien les caractéristiques de cette église flanquée de ses deux chapelles latérales qui repose dans un petit cimetière.

### Eglise Saint-Marcel



**71270 PONTOUX - Rue de l'Église**

La construction de l'église pourrait remonter au XIe siècle.

### Eglise Saint-Jean Baptiste



**71350 VERDUN-CIEL - Rue Derrière l'Église**

Cette église a la particularité d'avoir conservé deux cloches antérieures à la Révolution française, l'une d'elles ayant été fondue en l'an 1517.

### Église de Longepierre



**71270 LONGEPIERRE**

L'église est placée sous le vocable de Saint-Étienne, elle a conservé son chœur ancien du XVe siècle, voûté d'ogives.

### Église Saint-Pierre



**71620 MONTCOY**

L'église est sortie de l'ombre dans les années 1085 et possédait une chapelle dont la partie la plus ancienne actuellement subsistante est l'abside.

### Eglise Saint-Martin



**71380 ALLERIOT - 11 Place de l'Église**

L'église a été transformée au XIXe siècle et se caractérise par un clocher aux tuiles vernissées multicolores.