

SE LOGER
Les Gîtes



dimanche 15 février

Le Grand Autunois Morvan

L'Autunois est une région naturelle, nichée au Nord de la Bourgogne du Sud, sur les contreforts du Morvan. Elle bénéficie d'un environnement préservé et d'une situation exceptionnelle au cœur de la Bourgogne.

L'Autunois offre tant à découvrir, alors laissez-vous séduire ! Autun, adossé à des collines boisées, dominant la vallée de l'Arroux, en est la ville principale.

Avec ses 2000 ans d'histoire, c'est une cité incontournable de Bourgogne. Née de la volonté de l'empereur Auguste, vers 15 avant notre ère, elle se situe à 30 km à l'est du Mont-Beuvray, à un carrefour stratégique des voies de communication.



Légendes

Equipements / Activités / Services



Animaux acceptés



Piscine couverte



Piscine découverte



Jeux pour enfants



Sentier de randonnée



Vélo



Nombre de personnes



Nombre de chambres



Tennis

Labels



Accueil vélo



Valeur Parc Naturel
Régional



Etablissements
recommandé GTMC



Chèques vacances
acceptés

Langues parlées



Allemand



Anglais



Espagnol



Hollandais

LES JOURNÉES ROMAINES
5 & 6 août

AUTUN

AUGUSTODUNUM
28-29 juillet
2-4 & 5 août
9-11 & 12 août



© Charlotte Henry



© Charlotte Henry



© Charlotte Henry

LA PETITE MAISON

17 route de Bussy - 71550 ANOST
roouge_cerise@hotmail.fr
lotourelleduvernay.fr

Un gîte classé ** et labellisé Clévacances pour 4-5 personnes dans une maison rénovée à l'ancienne en plein cœur du Parc Naturel Régional du Morvan.



© Franck Vessière



© Franck Vessière



© Franck Vessière

GITE DES CHATAIGNIERS ★★

30 route des Sanquiers Joux - 71550 ANOST
 +33 3 85 82 74 48 -
franck.vessiere@wanadoo.fr

Au cœur du Parc Régional du Morvan, à 600m d'altitude, à Anost : station de randonnées avec tous commerces, longère rénovée dominant la vallée.

Tarifs

Nuitée (meublé) : 53 €
 - 60 € Semaine Basse
 Saison : 411 €,
 Semaine Haute
 Saison : 460 €



© Gîtes de France / Gîte Villié



© Gîtes de France / Gîte Villié



© Gîtes de France / Gîte Villié

GITE VILLIE

6 Rue de Vaumignon le Haut - 71550 ANOST
 +33 3 85 82 75 27 - marcel.villie@wanadoo.fr
webitea-71-V4-francois.glitea.fr/reso/etape1.php?NUM=1179&INSTANCE=gites71&OPE=CRTBOU

Ravissante authentique demeure morvandelle traditionnelle datant du XIXe intégralement réhabilitée, nichée à flanc de colline en lisière d'un vaste champ blotti à l'orée des bois, au sein d'un paisible petit hameau rural sis en pleine campagne à 4 km du pittoresque bourg d'Anost juché à 550m



Tarifs

Semaine Basse
 Saison : 270 €,
 Semaine Haute
 Saison : 340 €
 Semaine Moyenne
 Saison : 270 € - 340 €



© Gîtes de France / La Domaniale



© Gîtes de France / La Domaniale



© Gîtes de France / La Domaniale

LA DOMANIALE

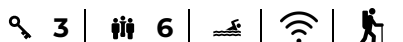
2 les Roux - 71550 ANOST
contact@la-domaniale.fr
www.ladomaniale.fr

Authentique maison forestière de caractère du début XXe - chargée d'histoire & soigneusement restaurée - blottie en pleine nature à flanc de coteau ouest exposé, en lisière de prairies & d'une vaste forêt (dont 5 ha de bois privé doté de miradors pour observer la faune sauvage : renards,



Tarifs

Semaine Basse
 Saison : 1280 €,
 Semaine Haute
 Saison : 1640 €
 Semaine Moyenne
 Saison : 1390 €



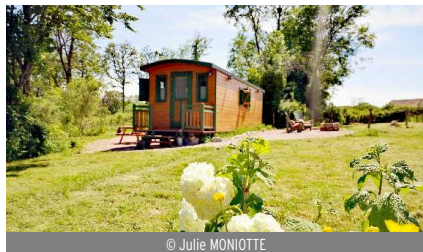


GITE LES GRAILLOTS

19 Rue de la Cure - 71550 ANOST
chgld71@gmail.com

Maison dans village, mitoyenne (avec la nôtre), entièrement rénovée dans le Parc du Morvan

🔑 2 | 🛏 6 | 📶 | 🚲



© Julie MONIOTTE



© Julie MONIOTTE



© Julie MONIOTTE

LA ROULOTTE DES CLARTES

3 Impasse de la Fontaine du Fou - 71400 ANTULLY
roulottedesclartes@gmail.com
laroulottedesclartes.fr/

Roulotte (20 m²) tout confort pour 4 personnes à la déco gypsy rétro originale, située au calme en pleine nature.



Tarifs

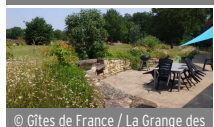
Nuitée (meublé) :
120 € - 160 €



🔑 1 | 🛏 4 | 📶



© Gîtes de France / La Grange des Hirondelles



© Gîtes de France / La Grange des



© Gîtes de France / La Grange des

LA GRANGE DES HIRONDELLES

28 Route de le Croix Forêt - 71400 ANTULLY
maymardloc2015@gmail.com
webitea-71-V4-francois.glitea.fr/reso/etape1.php?NUM=2005&INSTANCE=gites71&OPE=CRTBOU

Authentique corps de ferme traditionnel de 1800 chargé d'histoire - élégante bâtisse de caractère intégralement restaurée dans les règles de l'art.



Tarifs

Semaine Basse
Saison : 1500 €
Semaine Haute
Saison : 2700 €
Semaine Moyenne
Saison : 2200 €



🔑 6 | 🛏 15 | 📶 | 🚶



© NECTOUX CELINE



© NECTOUX CELINE



© NECTOUX CELINE

GITE LES CERISIERS

7 rue des Cerisiers - 71400 ANTULLY
perot.bc@orange.fr
www.airbnb.fr/rooms/1449248939958190050?source_impression_id=p3_1752569027_P3SryB

Très belle ferme rénovée avec goût à proximité d'Autun, prestations de qualité, espace extérieur clos et couvert. Coup de cœur assuré.



🔑 4 | 🛏 10 | 📶 | 🛏



© Emmanuel GILLES de la LONDE



© Emmanuel GILLES de la LONDE



© Emmanuel GILLES de la LONDE

MAISON DELALONDE - CHARMANT MEUBLÉ ★★★

rue du Faubourg Saint-Andoche - 71400

AUTUN

emm-delalonde@wanadoo.fr

www.maison-delalonde-autun.fr

Charmant meublé 5 places, calme, à 5min à pied du centre-ville d'Autun, table d'hôte le WE sur réservation 48h avant, vue sur la ville et le jardin.

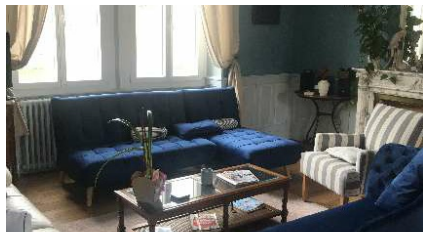


Tarifs

Nuitée (meublé) : à partir de 72 €



🔑 2 | 👤 5 | 📶 | 📺 | 🚲



© Bérengère Graillot



© Bérengère Graillot



© Bérengère Graillot

AUGUSTODUN'HOME

24 Boulevard Laureau - 71400 AUTUN

augustodunhome@yahoo.com

www.augustodunhome.fr/bnb/bnb-1

Gîte de caractère pour 6 à 12 personnes situé à Autun.



Tarifs

Nuitée (meublé) : 30 € - 50 €



🔑 5 | 👤 12 | 🐕 | 📶 | 📺 | 🚲



© Dorine Gobillot



© Dorine Gobillot



© Dorine Gobillot

LE SAINT ANTOINE ★★★

15 Rue Saint-Antoine - 71400 AUTUN

nicole.gauthey@orange.fr

www.gitelesaintantoine-autun.fr/

Situé au centre-ville d'Autun, le Gîte avec parking privé "Le Saint Antoine" vous attend.



Tarifs

Nuitée (meublé) : 110 €

🔑 3 | 👤 6 | 📶 | 📺 | 🚲



© Chantal Bollotte



© Chantal Bollotte



© Chantal Bollotte

MEUBLE "CHEZ REINE" ★★

23 rue aux raz - 71400 AUTUN

bollottefrancois@yahoo.fr

Agréable gîte bien situé dans quartier historique au centre ville avec garage.

Tarifs

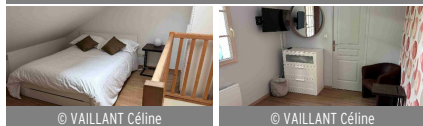
Nuitée (meublé) : 75 €

🔑 2 | 👤 4 | 📶 | 📺 | 🚶 | 🚲

Gîtes et meublés



© VAILLANT Céline



© VAILLANT Céline

© VAILLANT Céline

LE XV ★★

15 rue de la Grille - 71400 AUTUN
+33 7 89 32 96 57 - contact.vaillant@orange.fr

Charmant meublé indépendant et calme situé en cœur de ville. Garage fermé à disposition pour vos vélos.

Tarifs

Nuitée (meublé) :
55 € - 65 €

🔑 1 | 👤 4 | 📺



© Gîtes de France / le Domaine



© Gîtes de France / le Domaine

© Gîtes de France / le Domaine

LE DOMAINE

1 Chemin du Cerveau - 71400 AUTUN
+33 3 85 29 55 60 - info@gites71.com
webitea-71-V4-francais.gitea.fr/reso/etape1.php?NUM=3166&INSTANCE=gites71&OPE=CRTBOU

Virginie & Jean-Marc vous accueillent dans leur élégant pavillon "eighties", niché au calme au sein d'un paisible mini hameau résidentiel sis en impasse à 600m du golf, sur une propriété de 8 ha (très largement "naturelle").

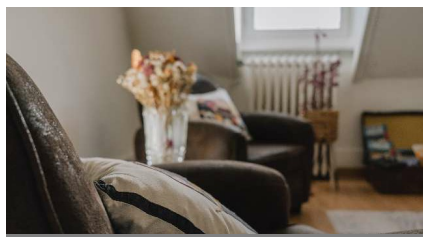


Tarifs

Semaine Basse
Saison : 895 €,
Semaine Haute
Saison : 895 €
Semaine Moyenne
Saison : 895 €



🔑 1 | 👤 3 | 🏊 | 📶 | 🚶



© GILLES DE LA LONDE



© delalonde

© delalonde

MAISON DELALONDE - APPARTEMENT FAMILIAL ★★

Rue du Faubourg Saint-Andoche - 71400 AUTUN
emm-delalonde@wanadoo.fr
www.maison-delalonde-autun.fr/

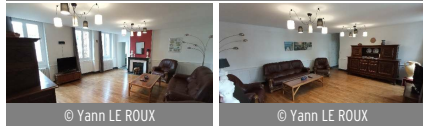
Maison delalonde, appartement familial de 7 places au 2ème étage, avec table d'hôte le week-end. Proche de tous les sites culturels et touristiques.



🔑 3 | 👤 7 | 📶 | 🚲



© Yann LE ROUX



© Yann LE ROUX

© Yann LE ROUX

GITES DE L'ARBALETE ★★★

13A rue de l'Arbalette - 71400 AUTUN
sci.la.gigogne@sfr.fr
www.gites-courtaillards-arbalette.fr/bnb/bnb-2-2

Bienvenue à Autun, au cœur de la ville fortifiée et aux portes des Lacs du Morvan.



🔑 2 | 👤 4 | 📶 | 📺 | 🚲



© Anne B@wine o'clock



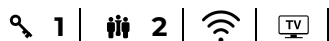
© Anne B@wine o'clock



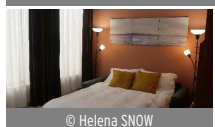
© Anne B@wine o'clock

GITE NENUPHAR

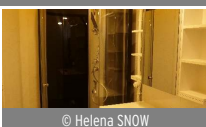
8 Rue des Bancs - 71400 AUTUN
+33 3 45 55 91 85 -
info@autunwineoclock.com
www.autunwineoclock.com
Maison de ville avec jardin.



© Helena SNOW



© Helena SNOW



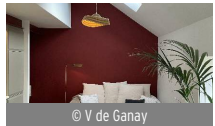
© Helena SNOW

LE TROP PARFAIT

23 Petite Rue Marchaux - 71400 AUTUN
+33 9 74 74 70 64 - helena@strawberryhill.fr
www.giteletropparfait-autun.fr/
Parfait pour deux personnes en week-end.



© V de Ganay



© V de Ganay



© V de Ganay

LE COCAND - APPARTEMENT 4 (DUPLEX, DEUXIEME ETAGE SANS...)

3 rue Cocand - 71400 AUTUN
+33 7 58 35 65 96 - victoire@lecocond.com
www.lecocond.com/

Gîte de charme niché au coeur d'un hôtel particulier du quartier historique d'Autun, à quelques pas de la cathédrale.



© ALICE DAVIS



© ALICE DAVIS



© ALICE DAVIS

LE CHAPITRE

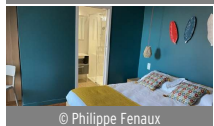
11 Place du Terreau - 71400 AUTUN
alice@edienne.com
www.maison-le-chapitre-autun.fr

Agréable maison de ville classée monument historique, idéalement placée au pied de la cathédrale St Lazare.





© Philippe Fenaux



© Philippe Fenaux



© Philippe Fenaux

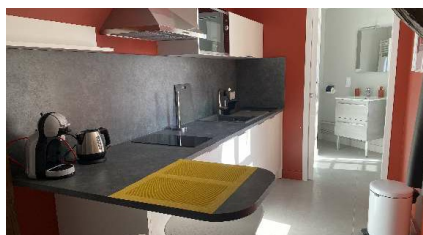


LIEU DIVIN - APPARTEMENT

6 Place Saint-Louis - 71400 AUTUN
sasfenaux-pautet@orange.fr
lieudivin.fr/appartement-autun/



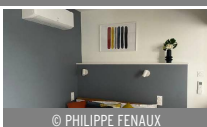
Appartement de 7 couchages, climatisé, situé au cœur du centre historique, avec vues imprenables à la fois sur la Cathédrale et sur le Morvan.



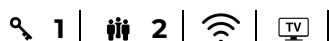
© PHILIPPE FENAUX



© PHILIPPE FENAUX



© PHILIPPE FENAUX



LIEU DIVIN - STUDIO

6 Place Saint-Louis - 71400 AUTUN
sasfenaux-pautet@orange.fr
lieudivin.fr/studio-autun/



Studio climatisé, tout confort, situé au pied de la Cathédrale d'Autun



© Victoire de Ganay



© Victoire de Ganay



© Victoire de Ganay



LE COCAND - APPARTEMENT 2 (REZ-DE-CHAUSSEE SURELEVÉ)

3 Rue Cocond - 71400 AUTUN
victoire@lecocond.com
311914.weebnb.com/book/bnb/bnb-1-1



Appartement de ville situé dans un bel hôtel particulier du quartier historique d'Autun.



© Julien LAMBRAIN



© Julien LAMBRAIN



© Julien LAMBRAIN



LE PALAIS

11 Place d'Hallencourt - 71400 AUTUN
 +33 3 85 52 37 08 - le-palais6@orange.fr
www.appartementlepalais-autun.fr/bnb/bnb-1-1



Appartement situé au cœur du quartier médiéval d'Autun à proximité des restaurants et commerces.



© Julien LAMBRIN



© Julien LAMBRIN



© Julien LAMBRIN

LE PALAIS DUPLEX

11 Place d'Hallencourt - 71400 AUTUN
+33 3 85 52 37 08 - le-palais6@orange.fr
www.appartementlepalais-autun.fr/bnb/bnb-2-2



Doté d'un bar et offrant une vue sur la ville, l'établissement Le palais duplex est situé à Autun.



© Victoire de Ganay



© Victoire de Ganay



© Victoire de Ganay

LE COCAND - APPARTEMENT 1 (REZ-DE-CHAUSSEE SURELEVE)

3 Rue Cocond - 71400 AUTUN
victoiredeganay@gmail.com
311914.weebnb.com/book/bnb/bnb-2-2



Gîte de charme dans le quartier historique d'Autun.



© Maison Constant



© Maison Constant



© Maison Constant

MAISON CONSTANT - APPARTEMENT DE CHARME A AUTUN - GINKGO

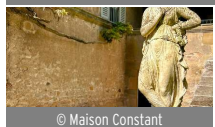
22 Rue de l'Arquebuse - 71400 AUTUN
contact@maison-constant.net
www.sejour-autun.fr



Dans une belle et ancienne propriété, niché dans un parc riche d'arbres centenaires, notre appartement est une bulle au cœur d'un écrin de verdure.



© Maison Constant



© Maison Constant



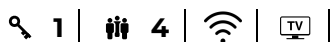
© Maison Constant

MAISON CONSTANT - APPARTEMENT DE CHARME - SEQUOIA

22 Rue de l'Arquebuse - 71400 AUTUN
contact@maison-constant.net
www.sejour-autun.fr



En plein centre ville, dans une belle et ancienne propriété, niché dans un parc riche d'arbres centenaires.





© WineOClock.AB



© WineOClock.AB

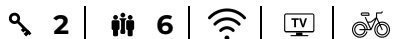
© WineOClock.AB

GITE BAMBOU

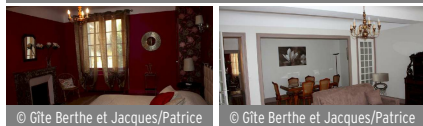
8 rue des Bancs - 71400 AUTUN
+33 3 45 55 91 85 -
info@autunwineoclock.com
www.autunwineoclock.com/



Appartement de caractère dans les hauts quartiers.



© Gîte Berthe et Jacques/Patrice Bruley



© Gîte Berthe et Jacques/Patrice

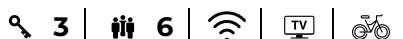
© Gîte Berthe et Jacques/Patrice

GITE BERTHE ET JACQUES ★★★

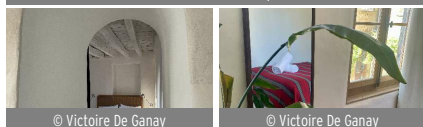
30 Grande Rue Chauchien - 71400 AUTUN
+33 3 85 86 19 58 - pat-fan@live.fr



Gîte de ville, idéal pour la découverte d'Autun et du Morvan.
Vous pouvez partir en randonnée à pieds ou en vélo, vous êtes
au départ des circuits.



© Victoire De Ganay



© Victoire De Ganay

© Victoire De Ganay

LE COCAND - APPARTEMENT 3 (1ER ÉTAGE SANS ASCENSEUR)

3 Rue Cocond - 71400 AUTUN
victoiredeganay@gmail.com
311914.weebnb.com/book/bnb/bnb-4-4



Son emplacement idéal, à quelques pas de la cathédrale, vous
permettra de profiter de l'effervescence de la ville.



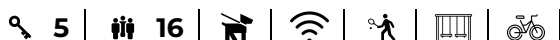
© Jean Marc BAIGNE

MEUBLE "FRAGNY BURGUNDY" ★★

1 Rue des Blanchots - 71400 AUTUN
burgundyfragny@free.fr



Idéalement située entre la route des vins des grands crus de
Bourgogne et le Parc régional naturel du Morvan.





© albine



© albine



© albine

LE CLOS DE L'OUCHE ★★★

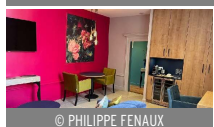
1B Rue du Champ du Moulin - 71400 AUTUN
bouchard.alain@cegetel.net



Gîte 6 places tout équipé situé à 5 km de la Ville d'Autun dans hameau calme, grand jardin clos, parking privatif, terrasses, jeux, idéal pour famille



© PHILIPPE FENAUX



© PHILIPPE FENAUX



© PHILIPPE FENAUX

LIEU DIVIN - LA SUITE

6 Place Saint-Louis - 71400 AUTUN
sasfenaux-pautet@orange.fr
lieudivin.fr/suite-autun/



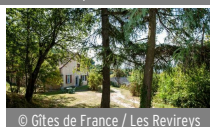
Superbe Suite composée de deux pièces. Jacuzzi, sauna, bureau connecté, deux télévisions, barre de son... et vue sur la Cathédrale.



© Gîtes de France / Les Revireys



© Gîtes de France / Les Revireys



© Gîtes de France / Les Revireys

LES REVIREYS ★★

25C Route du Corps Franc Pommi - 71400 AUTUN
+33 3 85 52 77 26 -
guy.de.bontin@wanadoo.fr
webitea-71-V4-francais.glitea.fr/reso/etape1.php?NUM=3125&INSTANCE=gites71&OPE=CRTBOU



Éleveurs d'ovins & bovins en agriculture raisonnée (vaches charolaises & salers), Béatrice & Guy vous accueillent au sein d'une ancienne "écurie-sellerie" datant du XIXe intégralement restaurée - liée jadis à une notable ferme morvandelle dont subsiste une élégante "demeure de maître" sise à deux

Tarifs

Semaine Basse
Saison : 345 €,
Semaine Haute
Saison : 385 €
Semaine Moyenne
Saison : 345 €



© Gîtes de France / Les séjours Edonis 1



© Gîtes de France / Les séjours



© Gîtes de France / Les séjours

LES SEJOURS EDONIS 1

1 Rue du Bourg - 71400 AUTUN
+33 3 85 29 55 60 - info@gites71.com
webitea-71-V4-francais.glitea.fr/reso/etape1.php?NUM=3125&INSTANCE=gites71&OPE=CRTBOU



Praticienne d'un centre "bien-être" basé sur place (médecine chinoise traditionnelle), Nicole vous accueille dans une maison de ville du XIXe intégralement restaurée, nichée en bordure de ruelle peu passante au sein d'un paisible quartier résidentiel à deux pas du centre-ville & des commodités, du

Tarifs

Semaine Basse
Saison : 950 €,
Semaine Haute
Saison : 920 €
Semaine Moyenne
Saison : 920 €





© Gîtes de France / le Domaine



© Gîtes de France / le Domaine



© Gîtes de France / le Domaine

LE DOMAINE

8 Rue du Docteur Gillot - 71400 AUTUN
+33 3 85 29 55 60 - info@gites71.com

webiteo-71-V4-

francois.glitea.fr/reso/etape1.php?

NUM=3269&INSTANCE=gites71&OPE=CRTBOU

Golfteurs amateurs passionnés, Virginie & Jean-Marc vous ouvrent les portes d'une authentique maison de bourg datant du XIXème siècle intégralement restaurée avec soins, nichée au calme en bordure d'une petite ruelle peu passante (à sens unique), au cœur d'un paisible quartier résidentiel du centre



Tarifs

Semaine Basse
Saison : 2100 €
Semaine Haute
Saison : 2100 €
Semaine Moyenne
Saison : 2100 €



© Yvette Boutha



© Yvette Boutha



© Yvette Boutha

LA ROMAINE

29 Place du Champ de Mars - 71400 AUTUN
yvette.pounette@hotmail.fr

Meublé de ville



© Gîtes de France / Le Chalet



© Gîtes de France / Le Chalet



© Gîtes de France / Le Chalet

LE CHALET

71400 AUXY
+33 3 85 29 55 60 - info@gites71.com

webiteo-71-V4-

francois.glitea.fr/reso/etape1.php?

NUM=1898&INSTANCE=gites71&OPE=CRTBOU

Agriculteurs biologiques (éleveurs laitiers et poules pondeuses), Élisabeth et Eric vous accueillent au sein d'un ravissant « gîte à la ferme » aménagé dans un ancien pavillon de chasse du 19ème siècle intégralement restauré avec soins.



Tarifs

Semaine Basse
Saison : 380 €,
Semaine Haute
Saison : 460 €
Semaine Moyenne
Saison : 390 €



© Rose Cleaud



© Rose Cleaud

L'ARCHE DE NOE - GITE BLEUET ★★★

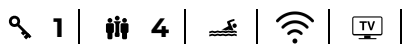
4, route du Pontot - 71400 AUXY

+33 3 85 54 70 67 -

gite.chnotes.cleaud@wanadoo.fr

www.larchedenoe71.fr/bnb/bnb-1-1

Gîte de 80 m² donnant sur la nature pour 2 à 4 personnes.





© Daniel DUPUIS



© Daniel DUPUIS



© Daniel DUPUIS

SCI RBB

les Fourneaux - 71190 BRION
yoda.69@orange.fr



Idéal pour familles à Brion à 10 mn d'Autun, au calme absolu, notre hameau est composé de 3 maisons indépendantes pouvant accueillir 14 personnes.



© Patrick Toutain



© Patrick Toutain



© Patrick Toutain

LAI MAION DU QUARRE

9 route de Brion - 71190 BRION
+33 6 10 92 47 11 -
contact@laimaionduquarre.fr
airbnb.com/h/laimaionduquarre



Découvrez le charme authentique et le confort moderne de notre gîte fraîchement rénové, idéal pour visiter Autun, le Morvan et la Bourgogne du sud.



© Isabelle André



© Isabelle André



© Isabelle André

MEUBLE "ISABELLE ANDRE"

12 Rue de Charas - 71190 BRION
iso71190@gmail.com
www.airbnb.fr/rooms/18646143?check_in=2019-11-14&check_out=2019-11-19&source_impression_id=p3_1573576018_MWr
Maison de vacances à la campagne



© Helene Fortin



© Helene Fortin



© Helene Fortin

LES EDUENS ★★★

Place des Eduens - 71190 BROYE
+33 3 85 54 38 70 - seb_fortin@yahoo.fr
www.leplessis-broye.fr/reservation-en-ligne.html



Vivez la Nature, Vivez l'Authenticité ! Découvrez l'Essence du Morvan en solo, en duo ou en tribu.

Tarifs

Semaine Haute
Saison : à partir de
394 €





© Julie Gouiran Prieur



© Julie Gouiran Prieur



© Julie Gouiran Prieur

IMMERSIONS EN FORET

Le Grand Champmartin - 71190 BROYE
julie.gouiran@gmail.com
julielaforet.com



Gîte ouvert uniquement pendant les retraites et en fonction des disponibilités dans la période d'ouverture indiquée



13

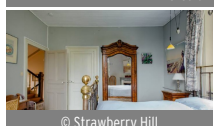
GITE DE CHAPEY

Lieu-dit Chapey - 71190 BROYE
veroniquepacaut@gmail.com

Gîte de grande capacité à la campagne



© Strawberry Hill



© Strawberry Hill



© Strawberry Hill

LA MAISON DE MAMIE - STRAWBERRY HILL ★★★★★

4085, Route Michel de Chaugy - 71540
 CHISSEY-EN-MORVAN
 +33 9 74 74 70 64

www.lamaisondemamie-morvan.fr/bnb/bnb-1-1

Une maison de vacances vraiment calme et gracieuse pour les familles élargies ou autres groupes jusqu'à 13 personnes.



Tarifs

Semaine (meublé)



© Gîtes de France / Le Refuge de Valouze



© Gîtes de France / Le Refuge de



© Gîtes de France / Le Refuge de

LE REFUGE DE VALOUZE ★

40 Rue des Boulandiares - 71540 CHISSEY-EN-MORVAN
 +33 9 77 00 48 20 - ericvallet16@gmail.com

webitea-71-V4-francois.glitea.fr/resa/etape1.php?NUM=1837&INSTANCE=gites71&OPE=CRTBOU

Agriculteurs éleveurs de moutons, Eric & Françoise vous accueillent au sein d'authentiques anciennes écuries de la fin XIXème siècle, intégralement réhabilitées, nichées au calme en pleine campagne du haut Morvan sur leur petite exploitation familiale (sans nuisance aucune), en lisière immédiate de



Tarifs

Semaine Basse

Saison : 370 €

Semaine Haute

Saison : 400 €

Semaine Moyenne

Saison : 380 € - 390 €





© Gîtes de France / Le Tilleul



© Gîtes de France / Le Tilleul



© Gîtes de France / Le Tilleul

LE TILLEUL

1295 Route des Crots de Babizo - 71540
CHISSEY-EN-MORVAN
+33 3 86 76 17 75 -
meeshgozehow@gmail.com
[webitea-71-V4-
francois.glitea.fr/reso/etape1.php?](http://webitea-71-V4-francois.glitea.fr/reso/etape1.php?NUM=1634&INSTANCE=gites71&OPE=CRTBOU)



Tarifs

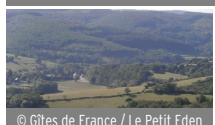
Semaine Basse
Saison : 490 €,
Semaine Haute
Saison : 490 €
Semaine Moyenne
Saison : 490 €



Anglais de naissance et bourguignons d'adoption, Michelle & John vous accueillent au sein d'une authentique demeure morvandelle de la fin 19ème siècle parfaitement restaurée et revisitée en confortable villégiature campagnarde, nichée au calme au creux d'un charmant vallon de montagne douce, en



© Gîtes de France / Le Petit Eden



© Gîtes de France / Le Petit Eden



© Gîtes de France / Le Petit Eden

LE PETIT EDEN ★

20 Rue des Boulandiares - 71540 CHISSEY-EN-MORVAN
+33 9 77 00 48 20 - ericvallet16@gmail.com
[webitea-71-V4-
francois.glitea.fr/reso/etape1.php?](http://webitea-71-V4-francois.glitea.fr/reso/etape1.php?NUM=1634&INSTANCE=gites71&OPE=CRTBOU)
NUM=1634&INSTANCE=gites71&OPE=CRTBOU



Tarifs

Semaine Basse
Saison : 370 €,
Semaine Haute
Saison : 400 €
Semaine Moyenne
Saison : 380 € - 390 €



Agriculteurs éleveurs de moutons, Eric & Françoise vous accueillent au sein d'un authentique corps de ferme morvandiau traditionnel de 1881, intégralement rénové, niché au calme en pleine campagne du haut Morvan sur leur petite exploitation familiale (sans nuisance aucune).



© WJ



© WJ



© WJ

GITE "LA CURE"

291, rue de La Garde - 71540 CHISSEY-EN-MORVAN
wouterj59@gmail.com
Gîte à la campagne.



GITE DU VIEUX COLOMBIER ★★★

3 rue d'Alibour - 71360 COLLONGE-LA-MADELEINE
laurent.jl@wanadoo.fr
www.giteduvieuxcolombier.fr/bnb/bnb-1-1



Tarifs

Semaine (meublé) :
770 €



© LR Communicability



© LR Communicability



© LR Communicability



Gîte 8 personnes entre Morvan et vignes avec son étang et son cabanon à proximité, idéal pour vacances en famille.

Gîtes et meublés



© Yann LE ROUX / Gîtes de France



© Yann LE ROUX / Gîtes de France



© Yann LE ROUX

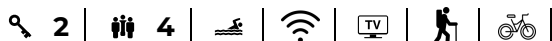
GITES LES COURTAILLARDS ★★★

1 impasse des Courtaillards - 71490 COUCHES

sci.la.gigogne@sfr.fr

www.gites-courtaillards-arbalette.fr/

Gîte rural au cœur des vignes et de la nature.



© Gîtes de France / Les Lilas



© Gîtes de France / Les Lilas



© Gîtes de France / Les Lilas

LES LILAS ★★★

n°13 les Gobillots - 71490 COUCHES

+33 3 85 45 55 68 - jfmzc@orange.fr

webitea-71-V4-

francois.glitea.fr/reso/etape1.php?

NUM=1085&INSTANCE=gites71&OPE=CRTBOU

Martine & Jean-François vous accueillent au sein d'une charmante ferme traditionnelle du XVIIIe intégralement réhabilitée blottie à flanc de coteau sud exposé, en "balcon" & "belvédère" panoramique, au cœur d'un petit hameau rural résidentiel dominant Couches, pittoresque bourg médiéval



Tarifs

Semaine Basse

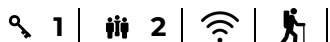
Saison : 495 €,

Semaine Haute

Saison : 595 €

Semaine Moyenne

Saison : 495 €



© Gîtes de France / Gîte de la Billarde



© Gîtes de France / Gîte de la



© Gîtes de France / Gîte de la

GITE DE LA BILLARDE

8 rue de La Billarde - 71490 COUCHES

+33 6 81 05 18 75 - gitelabillarde@gmail.com

webitea-71-V4-

francois.glitea.fr/reso/etape1.php?

NUM=1746&INSTANCE=gites71&OPE=CRTBOU

Éliane et Pascal vous ouvrent les portes de cette maison contemporaine, nichée en pleine campagne chalonnaise, situé à 3 km de la cité historique de Couches.



Tarifs

Semaine Basse

Saison : 550 €,

Semaine Haute

Saison : 550 €

Semaine Moyenne

Saison : 550 €



© Gîtes de France / Gîte des Templiers



© Gîtes de France / Gîte des



© Gîtes de France / Gîte des

GITE DES TEMPLIERS ★★★★★

24 Rue Saint-Nicolas - 71490 COUCHES

+33 3 85 29 55 60 - info@gites71.com

webitea-71-V4-

francois.glitea.fr/reso/etape1.php?

NUM=3322&INSTANCE=gites71&OPE=CRTBOU

Belges d'origine & bourguignons d'adoption Patricia & son fils Benjamin vous ouvrent les portes d'une authentique dépendance très soigneusement réhabilitée voisinant l'exceptionnelle demeure "bourgeoise" de caractère datant de 1610 qu'ils occupent (elle également parfaitement restaurée),



Tarifs

Semaine Basse

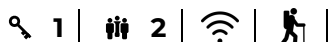
Saison : 560 €,

Semaine Haute

Saison : 735 €

Semaine Moyenne

Saison : 635 €





© Arnauld de Beauchamp



© Arnauld de Beauchamp



© Arnauld de Beauchamp

GITE L'ECUREUIL ★★★

6 route de Chalencey - 71490 COUCHES
contact@domainelesbertrands.com
www.domainelesbertrands.com



Gîte rénové conservant le charme de l'ancien avec grande cour intérieure et terrain pour un cadre spacieux et reposant.



© Arnauld de Beauchamp



© Arnauld de Beauchamp



© Arnauld de Beauchamp

GITE LE NID ★★★

6 route de Chalencey - 71490 COUCHES
contact@domainelesbertrands.com
www.domainelesbertrands.com



Gîte rénové conservant le charme de l'ancien avec grande cour intérieure et terrain pour un cadre spacieux et reposant.



LES GOURMETS

21 Rue Saint-Martin - 71490 COUCHES
 +33 3 85 29 55 60 - info@gites71.com
webitea-71-V4-francois.gl.itea.fr/reso/etape1.php?NUM=3335&INSTANCE=gites71&OPE=CRTBOL



Florian vous accueille au sein d'une dépaysante villégiature aménagée au sein d'une élégante demeure bourgeoise de caractère datant du XIXème siècle, intégralement restaurée & chargée d'histoire (ancienne "perception" du village), blottie en plein cœur d'un dépaysant bourg de "carte postale".

Tarifs

Semaine Basse
 Saison : 350 €,
 Semaine Haute
 Saison : 390 €
 Semaine Moyenne
 Saison : 350 €



© Gîtes de France / La Bourgogne



© Gîtes de France / La Bourgogne



© Gîtes de France / La Bourgogne

LA BOURGONIE ★★★

17 Rue de l'Eglise - 71490 CREOT
 +33 3 85 29 55 60 - info@gites71.com
webitea-71-V4-francois.gl.itea.fr/reso/etape1.php?NUM=1809&INSTANCE=gites71&OPE=CRTBOU



Bernard & Monique vous ouvrent les portes d'une authentique ancienne "maison de mineur" traditionnelle du XIXème siècle (jadis liée à un petit site d'extraction de minerai de fer propriété de l'empire industriel local Schneider), chargée d'histoire & intégralement restaurée, blottie en bordure de

Tarifs

Semaine Basse
 Saison : 480 €,
 Semaine Haute
 Saison : 580 €
 Semaine Moyenne
 Saison : 530 € - 550 €





© Gîtes de France / La Bourgonie



© Gîtes de France / La Bourgonie



© Gîtes de France / La Bourgonie

LA BOURGONIE ★★★

17 Rue de l'Eglise - 71490 CREOT
+33 3 85 29 55 60 - info@gites71.com
webitea-71-V4-francois.glitea.fr/resa/etape1.php?NUM=1807&INSTANCE=gites71&OPE=CRTBOU



Tarifs

Semaine Basse
Saison : 520 €,
Semaine Haute
Saison : 680 €
Semaine Moyenne
Saison : 600 € - 640 €



MEUBLE "LES ROCHES"

8 La Perdriere - 71490 CREOT
+33 4 75 60 00 25 - laperdriere@orange.fr
64045b4a11db6.site123.me/



Le gîte familial équipé pour 15 couchages se trouve dans une grande demeure bourguignonne de la fin du XIXème siècle, située entre Beaune et Autun.



© Roche Armel



LA PORIOTTE ★★★

11 Rue de la Poriotte - 71400 CURGY
+33 3 85 29 55 60 - gillesmoulin@orange.fr
www.gite-autunois.com



Tarifs

Semaine Basse
Saison : 650 €,
Semaine Haute
Saison : 900 €
Semaine Moyenne
Saison : 700 € - 800 €



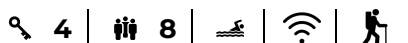
© Gîtes de France / La Poriotte



© Gîtes de France / La Poriotte



© Gîtes de France / La Poriotte



GITE L'AUBEPINE

26 Rue de Drousson - 71400 CURGY
fa.goujon@orange.fr

Au milieu des prés, à proximité de la forêt avec chemins pour la balade. Sur l'exploitation, élevage de vaches Charolaises et Aubrac.



© Aline Goujon



© Aline Goujon



© Aline Goujon





© Gîtes de France / Les Alouettes



© Gîtes de France / Les Alouettes



© Gîtes de France / Les Alouettes

LES ALOUETTES

10 Rue des Alouettes - 71400 CURGY
manue.boucheron@yahoo.com
webiteo-71-V4-francois.glitea.fr/reso/etape1.php?NUM=3178&INSTANCE=gites71&OPE=CRTBOU

NUM=3178&INSTANCE=gites71&OPE=CRTBOU

Gîte de très bon confort, ultra spacieux, chaleureux cachet campagnard aux accents contemporains. Douillet et cosy.



Tarifs

Semaine Basse
 Saison : 2135 €
 Semaine Haute
 Saison : 2135 €
 Semaine Moyenne
 Saison : 2135 €



🔑 6 | 🛏 12 | 📶 | 🚶 |



© Jean-Marc THOMAS



© Jean-Marc THOMAS



© Jean-Marc THOMAS

LES GITES DU RENARD SOURIANT - LE LOGEMENT DE RENARD ★★★

3 lieu-dit Le Crot - 71550 CUSSY-EN-MORVAN
jean-marc.thomas146@orange.fr

Un gîte au calme, avec une vue dégagée sur le Morvan, un point de départ idéal pour les randonnées, à pied, à vélo, en voiture.

Tarifs

Nuitée (meublé) :
 65 € - 70 €
 Semaine (meublé) :
 455 € - 490 €



🔑 1 | 🛏 2 | 📶 | 📺 | 🚶 |



© Jean-Marc THOMAS



© Jean-Marc THOMAS



© Jean-Marc THOMAS

LES GITES DU RENARD SOURIANT - LE BALCON SUR LE JARDIN ★★★

3 lieu-dit Le Crot - 71550 CUSSY-EN-MORVAN
jean-marc.thomas146@orange.fr

Un gîte au calme, avec une vue dégagée sur le Morvan. Un point de départ idéal pour les randonnées, à pied, à vélo, en voiture.

Tarifs

Nuitée (meublé) :
 65 € - 70 €
 Semaine (meublé) :
 455 € - 490 €



🔑 1 | 🛏 2 | 📶 | 📺 | 🚶 |



© Christine Brière



© Christine Brière



© Christine Brière

GITE LA PETITE OUCHE MORVAN

16, rue de la Vallée - 71550 CUSSY-EN-MORVAN
 +33 3 85 54 62 29 - christine.b.briere@free.fr
lapetiteouche.blogspot.com/

Au cœur du Parc naturel régional du Morvan, pour les amateurs de randonnées équestres, pédestres, VTT, les amoureux d'art(s) et d'histoire(s), et tous les autres...

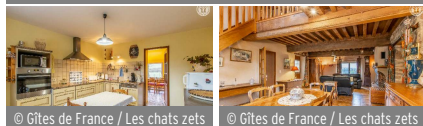


🔑 3 | 🛏 12 | 🐾 | 🚶 | 📺 | 🚴 | 🚲 |

Gîtes et meublés



© Gîtes de France / Les chats zets



© Gîtes de France / Les chats zets

© Gîtes de France / Les chats zets

LES CHATS ZETS

n°3 les Chazets - 71550 CUSSY-EN-MORVAN

+33 6 68 99 08 97 - alain.frazey@hotmail.fr

webitea-71-V4-

francois.glitea.fr/reso/etape1.php?

NUM=3009&INSTANCE=gites71&OPE=CRTBOU

Authentique ferme morvandelle multi-centenaire du début 19ème siècle soigneusement restaurée dans les règles de l'art, blottie au calme à flanc de coteau sud-ouest & lisière de prairies, au cœur d'un petit hameau résidentiel flanquées de collines boisées dominant à 500m d'altitude le pittoresque



Tarifs

Semaine Basse

Saison : 480 €,

Semaine Haute

Saison : 680 €

Semaine Moyenne

Saison : 560 €



MEUBLE "JOSEPH VAN RIET"

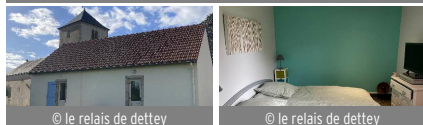
N°20 Montcimet - 71550 CUSSY-EN-MORVAN

josannama@gmail.com

Gîte au sein du Parc Naturel Régional du Morvan.



© mairiedetetty



© le relais de dettey

© le relais de dettey

LE BALCON DU MORVAN

D256 - 71190 DETTEY

lerelaisdedettey@orange.fr

Séjournes en Bourgogne du Sud grâce à notre gîte pouvant accueillir 1 à 7 personnes.



© Gîtes de France / La Grange



© Gîtes de France / La Grange

© Gîtes de France / La Grange

LA GRANGE

6 Rue du Pont - 71490 DRACY-LES-COUCHES

+33 3 85 29 55 60 - info@gites71.com

webitea-71-V4-

francois.glitea.fr/reso/etape1.php?

NUM=3028&INSTANCE=gites71&OPE=CRTBOU

Jennifer & Éric vous ouvrent les portes d'un authentique pressoir de caractère du XIXe, soigneusement restauré dans les règles de l'art, sur une propriété pétrie d'histoire (ancien domaine viticole parfaitement réhabilité).



Tarifs

Semaine Basse

Saison : 590 €,

Semaine Haute

Saison : 760 €

Semaine Moyenne

Saison : 690 €





© Gîtes de France / La Vallerie



© Gîtes de France / La Vallerie



© Gîtes de France / La Vallerie

LA VALLERIE

4 Rue de l'Europe - 71400 DRACY-SAINT-LOUP

+33 6 76 86 67 74 - nathalie-roizot@orange.fr

webitea-71-V4-

francois.glitea.fr/reso/etape1.php?

NUM=1993&INSTANCE=gites71&OPE=CRTBOU

Nathalie & Benoît vous ouvrent les portes d'une charmante "fermette" traditionnelle du XIXe, soigneusement réhabilitée (accollée jadis à l'ancienne étable voisine, qu'ils ont également parfaitement revisité en gîte) nichée au cœur d'un paisible petit village de la campagne morvandelle, à deux pas



Tarifs

Semaine Basse
Saison : 620 €,
Semaine Haute
Saison : 745 €

Semaine Moyenne
Saison : 650 € - 720 €



© Gîtes de France / le Saint-Loup



© Gîtes de France / le Saint-Loup



© Gîtes de France / le Saint-Loup

LE SAINT-LOUP

6 Rue de l'Europe - 71400 DRACY-SAINT-LOUP

+33 6 76 86 67 74 - nathalie-roizot@orange.fr

webitea-71-V4-

francois.glitea.fr/reso/etape1.php?

NUM=3324&INSTANCE=gites71&OPE=CRTBOL

Nathalie & Benoît vous accueillent au sein d'une charmante authentique ancienne étable traditionnelle du XXème siècle très soigneusement restaurée (jadis liée à la "fermette" voisine, qu'ils ont également parfaitement réhabilité en gîte) nichée au calme au cœur même d'un paisible petit village de



Tarifs

Semaine Basse
Saison : 420 €,
Semaine Haute
Saison : 500 €

Semaine Moyenne
Saison : 450 € - 480 €



© BOUARD Hervé



© BOUARD Hervé



© BOUARD Hervé

AU NUMERO QUATRE

Rue du Puits Carnot - 71360 EPERTULLY

+33 6 52 06 67 20 - fr.david@laposte.net

"Au numéro quatre" : gîte pour 3 personnes sur la commune d'Epertully, entre Côte viticole et Morvan.

Tarifs

Nuitée (meublé) : 70 €
- 80 €



© Catherine AMIOT



© Catherine AMIOT



© Catherine AMIOT

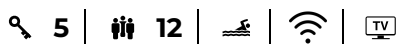
LE CLOS MONAVEL ★★★★★

5 Rue de Saint-Gervais - 71360 EPERTULLY

contact@leclosmonavel.fr

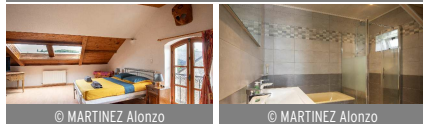
leclosmonavel.fr/

Belle demeure du 18e, idéale pour un séjour d'exception entre vignes et Morvan. Prestations 4 étoiles pour 12 personnes.





© MARTINEZ Alonzo



© MARTINEZ Alonzo

© MARTINEZ Alonzo

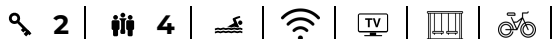
GITE LE NOYER ★★★

1 Rue de Rème - 71360 EPERTULLY
taolonzo@yahoo.fr

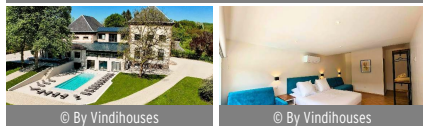
Gîte à la campagne.

Tarifs

Semaine (meublé) :
 550 € - 1200 €



© By Vindihouses



© By Vindihouses

© By Vindihouses

LA FABRIQUE DES DUCS

38 Rue Jean Macé - 71360 EPINAC
 +33 3 85 82 43 10 - contact@vindihouses.com
www.vindihouses.com/fr/chambre/la-fabrique-des-ducs

La Fabrique des Ducs by Vindihouses est un lieu historique rénové, idéal pour des événements privés.

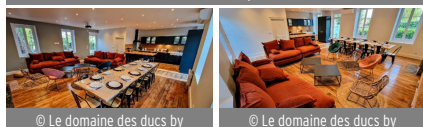


Tarifs

Semaine (meublé) : à
 partir de 3850 €



© Le domaine des ducs by Vindihouses



© Le domaine des ducs by

© Le domaine des ducs by

VILLA 1848

6 Avenue Maréchal de Lattre de Tassigny -
 71360 EPINAC
 +33 3 85 82 43 10 - contact@vindihouses.com
www.vindihouses.com/fr/chambre/la-villa-1848

Élégante demeure bourgeoise de caractère de 1848 - chargée d'histoire & très soigneusement restaurée.

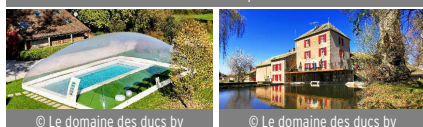


Tarifs

Semaine Basse
 Saison : 3500 €



© Le domaine des ducs by Vindihouses



© Le domaine des ducs by

© Le domaine des ducs by

LE MOULIN DES DUCS ★★★★★

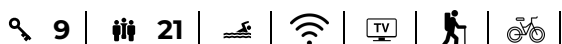
5 Avenue Maréchal de Lattre de Tassigny -
 71360 EPINAC
 +33 3 85 82 43 10 - contact@vindihouses.com
www.vindihouses.com/fr

Authentique moulin de caractère du XVe, pétri d'histoire & intégralement réhabilité.



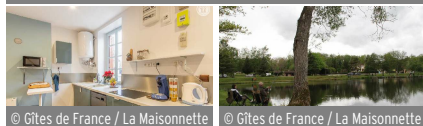
Tarifs

Semaine Basse
 Saison : 4200 €





© Gîtes de France / La Maissonnette



© Gîtes de France / La Maissonnette

© Gîtes de France / La Maissonnette



LA MAISONNETTE

15 Rue des Pyrénées - 71360 EPINAC
+33 3 85 29 55 60 - info@gites71.com
webiteo-71-V4-francois.glitea.fr/reso/etape1.php?NUM=3061&INSTANCE=gites71&OPE=CRTBOU

Authentique maison de mineurs du 19ème siècle pétrie d'histoire - intégralement restaurée avec soins.

Authentique maison de mineurs du 19ème siècle pétrie d'histoire - intégralement restaurée avec soins.

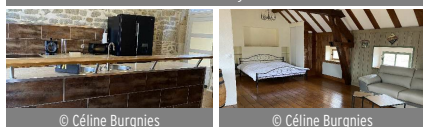


Tarifs

Semaine Basse
Saison : 415 €,
Semaine Haute
Saison : 435 €
Semaine Moyenne
Saison : 415 € - 435 €



© Céline Burgnies



© Céline Burgnies

© Céline Burgnies



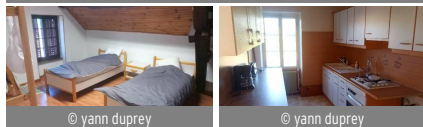
UN AIR DE PAISIBILITE

8 Place Charles de Gaulle - 71360 EPINAC
burgniesdubois@gmail.com
celineburgnies.wixsite.com/unairdepaisibilite

Meublé de vacances à Epinac.



© yann duprey



© yann duprey

© yann duprey



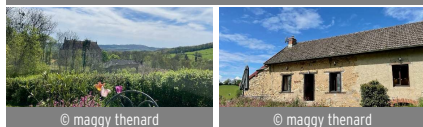
MEUBLE DUPREY YANN

12 Place Charles de Gaulle - 71360 EPINAC
dupreyyann@gmail.com
www.trail-attitude.com/le-relais-entre-vignes-et-morvan3

Gîte de groupe et d'étape.



© maggy thenard



© maggy thenard

© maggy thenard



CHATEAU DE VAUX - MAISON MONTCHARMONT

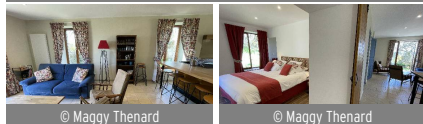
Château de Vaux - 71190 ETANG-SUR-ARROUX
chateaudevaux.morvan@gmail.com
chateaudevauxmorvan.com/

Maison de campagne, dans un cadre hors norme au coeur de la nature. Idéal pour les amoureux du calme et du vert.





© Maggy Thenard



© Maggy Thenard

© Maggy Thenard

CHATEAU DE VAUX - MAISON DE LA TOUR

Château de Vaux - 71190 ETANG-SUR-ARROUX

chateaudevaux.morvan@gmail.com

chateaudevauxmorvan.com/

Avec sa tour de pierre, ce gîte atypique au cœur de la nature a été entièrement rénové pour offrir des vacances unique.



© maggy thenard



© maggy thenard

© maggy thenard

CHATEAU DE VAUX - MAISON DE LA FERME

13 rue de Vaux - 71190 ETANG-SUR-ARROUX

+33 6 46 14 64 48 -

chateaudevaux.morvan@gmail.com

chateaudevauxmorvan.com

Logement de 6 personnes dans une ancienne ferme. Grand séjour, jardin privé et accès piscine.



© Henras Claire-Lise



© Henras Claire-Lise

© Henras Claire-Lise

MEUBLE DU CAMPING DES 2 RIVES

26 Rue de Toulon - 71190 ETANG-SUR-ARROUX

+33 3 85 82 39 73 - camping@des2rives.com

www.des2rives.com/contact/

Chambres meublées équipées en vaisselle, frigo, micro-ondes, cafetière... Espaces cuisine, douche, sanitaire et machine à laver communs.



Tarifs

Nuitée (meublé)



© Daumalle Maxime



© Daumalle Maxime

© Daumalle Maxime

CHALETs ETANG SUR ARROUX

10 A rue du Moulin - 71190 ETANG-SUR-ARROUX

+33 6 13 63 34 13 -

maxvir.daumalle@gmail.com

Chalet au calme pour 5 personnes situé dans le village d'Etang sur Arroux, entre le Morvan et la ville historique d'Autun. Jardin clos et privatif.





LE PECHEUR

43 Rue de Brion - 71190 ETANG-SUR-ARROUX
+33 3 85 29 55 60 - info@gites71.com
webitea-71-V4-francois.glitea.fr/reso/etape1.php?NUM=1144&INSTANCE=gites71&OPE=CRTBOU



Christian, pêcheur amateur, vous ouvre les portes de cet ancien bungalow de pêcheur, entièrement réhabilité et situé en bordure de l'Arroux, à 1 km du bourg d'Etang-sur-Arroux.

Tarifs

Semaine Basse
Saison : 350 €,
Semaine Haute
Saison : 495 €
Semaine Moyenne
Saison : 380 € - 410 €



LA ROCHE ENCHANTEE ★★★

4 Impasse de la Roche Mouron B - 71190 ETANG-SUR-ARROUX
+33 3 85 29 55 60 - info@gites71.com
webitea-71-V4-francois.glitea.fr/reso/etape1.php?NUM=3296&INSTANCE=gites71&OPE=CRTBOU



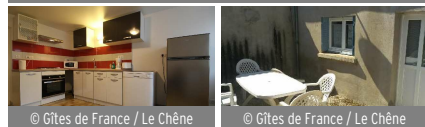
Barbara & Patrick vous ouvrent les portes d'une authentique ferme morvandelle du XIXe soigneusement restaurée en éco-construction, blottie au calme au cœur d'une châtaigneraie, à flanc de colline sur un coteau sud, au creux d'une intimiste clairière sur une propriété "naturelle" de 1 ha, jouxtant

Tarifs

Semaine Basse
Saison : 475 €,
Semaine Haute
Saison : 570 €
Semaine Moyenne
Saison : 510 € - 520 €



© Gîtes de France / Le Chêne



© Gîtes de France / Le Chêne

© Gîtes de France / Le Chêne



LE CHENE

18 Rue du Chêne - 71400 LA CELLE-EN-MORVAN
+33 3 85 54 28 58 - sylvain.bonnet@sfr.fr
webitea-71-V4-francois.glitea.fr/reso/etape1.php?NUM=1882&INSTANCE=gites71&OPE=CRTBOU



Agriculteurs éleveurs de moutons (dont vous pourrez visiter l'exploitation familiale à 1 km), Brigitte & Sylvain vous accueillent au sein d'une atypique maisonnette de pays datant du début XXe siècle intégralement restaurée, nichée au calme en bordure de ruelle et lisière de champs & prairies

Tarifs

Semaine Basse
Saison : 300 €,
Semaine Haute
Saison : 450 €
Semaine Moyenne
Saison : 400 €



© Gîtes de France / la Petite Folie de Clothilde



© Gîtes de France / la Petite Folie de

© Gîtes de France / la Petite Folie de



LA PETITE FOLIE DE CLOTHILDE

150 Route de Chateau-Chinon - 71400 LA CELLE-EN-MORVAN
+33 3 85 29 55 60 - info@gites71.com
webitea-71-V4-francois.glitea.fr/reso/etape1.php?NUM=3225&INSTANCE=gites71&OPE=CRTBOU



Marylène vous accueille au sein d'une authentique demeure morvandelle du début XXe intégralement restaurée avec soins, sise en pleine campagne autunoise au cœur même du Parc Naturel du Morvan, en bordure de route & lisière de prairies, à deux pas des bois alentour, au sein d'un hameau résidentiel

Tarifs

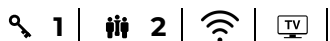
Semaine Basse
Saison : 250 €,
Semaine Haute
Saison : 290 €
Semaine Moyenne
Saison : 250 €





GITE "MORVAN"

13, rue de l'Eglise Saint-Agnan - 71400 LA CELLE-EN-MORVAN
bidautb@gmail.com
 Gîte pour 2 personnes.



LE CHAPELOU AUTUNOIS

50 route d'Étang - 71190 LA CHAPELLE-SOUS-UCHON
 +33 3 85 54 44 00 - contact@la-chapelle-sous-uchon.fr
www.lechapelouautunois.fr/

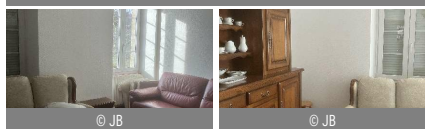


Tarifs

Nuitée (meublé) :
 160 € - 335 €



Gîte au cœur du Morvan à proximité du massif d'Uchon. Le logement se situe au 1er étage d'une maison traditionnelle.



LA MAISON NEUVE ★★★

71990 LA COMELLE
alix.dujeu@hotmail.fr
webitea-71-V4-francois.glitea.fr/reso/etape1.php?NUM=1724&INSTANCE=gites71&OPE=CRTBOU

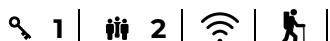


Tarifs

Semaine Basse
 Saison : 440 €,
 Semaine Haute
 Saison : 510 €
 Semaine Moyenne
 Saison : 440 € - 475 €



Charmante fermette morvandelle traditionnelle du XIXe très soigneusement restaurée nichée au calme en "balcon panoramique", sur un coteau sud exposé, au creux d'un bucolique plateau vallonné de prairies (accueillant les paisibles vaches charolaises en saisons), en lisière d'une petite forêt.



GITE DE L'ECUSSON

La Maison Rouge - 71990 LA COMELLE
 +33 3 85 82 33 43 -
gitedelecusson@orange.fr

Située dans un ancien corps de ferme, cette maison individuelle spacieuse, avec des espaces de vie très bien équipés, vous attend dans un cadre calme avec une vue dégagée sur le Morvan. Capacité 7 à 11 personnes grâce à 4 couchages d'appoint.





5 |

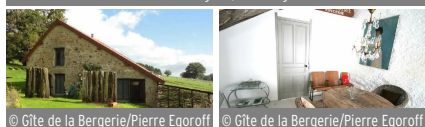
L'ECHAPPEE

Huspoil - 71990 LA COMELLE
fredcaubit@gmail.com

Notre gîte est notre maison d'amis rêvée. Nous y avons mis tout notre cœur pour le restaurer et le rendre aussi agréable que ce que nous aimons trouver lors de nos voyages



© Gîte de la Bergerie/Pierre Egoroff



© Gîte de la Bergerie/Pierre Egoroff

© Gîte de la Bergerie/Pierre Egoroff

1 | 2 | TV |

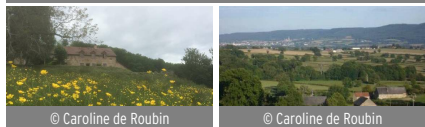
GITE DE LA BERGERIE

Saussey du Bas - 71990 LA GRANDE-VERRIERE
pierre.egoroff@skynet.be

Ce gîte spacieux, à la décoration "vintage" très soignée, où il fait bon s'y reposer.



© Caroline de Roubin



© Caroline de Roubin

© Caroline de Roubin

6 | 10 |

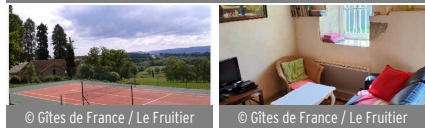
GITE "LES PERROTS"

Route du Grand Vernay - 71990 LA GRANDE-VERRIERE
carolinederoubin@gmail.com

Charmante ferme rénovée avec vue exceptionnelle : 6 chambres - 9 lits-10 voyageurs.



© Gîtes de France / Le Fruitiier



© Gîtes de France / Le Fruitiier

© Gîtes de France / Le Fruitiier

2 | 4 |

LE FRUITIER

71990 LA GRANDE-VERRIERE
+33 1 43 87 64 48 -
montmorillonbl@gmail.com
webitea-71-V4-
francois.glitea.fr/resa/etape1.php?
NUM=1376&INSTANCE=gites71&OPE=CRTBOU

Ravissante authentique dépendance agricole du début XIXe intégralement restaurée, nichée sur une vaste propriété privée.



Tarifs

Semaine Basse
Saison : 560 €,
Semaine Haute
Saison : 680 €
Semaine Moyenne
Saison : 560 €





© Paul Caré



© Paul Caré

© Paul Caré



GITE DES DUES ★★

11 chemin des Dués - 71990 LA GRANDE-VERRIERE

+33 3 85 82 50 32 - caretournal@gmail.com

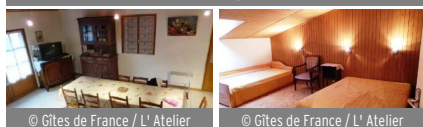
Jeannette vous ouvre les portes de cette ancienne ferme, entièrement réaménagée.

Tarifs

Semaine Basse
Saison : 260 €,
Semaine Haute
Saison : 350 € - 360 €
Semaine Moyenne
Saison : 300 € - 310 €

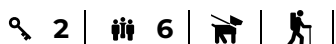


© Gîtes de France / L'Atelier



© Gîtes de France / L'Atelier

© Gîtes de France / L'Atelier



L'ATELIER

Rue de la Cure - 71990 LA GRANDE-VERRIERE

+33 3 85 82 52 69 - fawtp.virely@orange.fr

[webitea-71-V4-](http://webitea-71-V4-français.glitea.fr/reso/etape1.php?NUM=1363&INSTANCE=gites71&OPE=CRTBOU)

[français.glitea.fr/reso/etape1.php?](http://français.glitea.fr/reso/etape1.php?NUM=1363&INSTANCE=gites71&OPE=CRTBOU)

NUM=1363&INSTANCE=gites71&OPE=CRTBOU

Pierre vous ouvre les portes de l'ancien atelier de couvreur-zingueur de son père, entièrement restauré et situé en plein bourg du village de La Grande-Verrière. A 200 m, les amateurs de la pêche à la mouche pourront s'adonner à leur passion sur un parcours de pêche « No-Kill ».

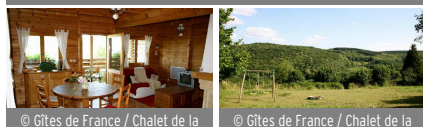


Tarifs

Semaine Basse
Saison : 280 €,
Semaine Haute
Saison : 390 €
Semaine Moyenne
Saison : 300 €



© Gîtes de France / Chalet de la Source



© Gîtes de France / Chalet de la

© Gîtes de France / Chalet de la



CHALET DE LA SOURCE

79 Route du Crot au Meunier - 71990 LA GRANDE-VERRIERE

+33 3 85 82 49 16 - draigtalamh@orange.fr

[webitea-71-V4-](http://webitea-71-V4-français.glitea.fr/reso/etape1.php?NUM=1169&INSTANCE=gites71&OPE=CRTBOU)

[français.glitea.fr/reso/etape1.php?](http://français.glitea.fr/reso/etape1.php?NUM=1169&INSTANCE=gites71&OPE=CRTBOU)

NUM=1169&INSTANCE=gites71&OPE=CRTBOU

Ravissant chalet contemporain (construit en 2004) adossé "en balcon" & "belvédère panoramique", à flanc de coteau sud-est bien exposé, au sein d'un paisible hameau rural résidentiel dominant la verdoyante vallée du Méchet (& sa rivière poissonneuse).

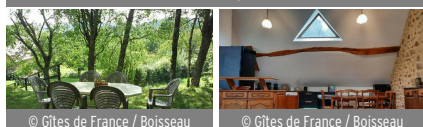


Tarifs

Semaine Basse
Saison : 530 €,
Semaine Haute
Saison : 595 €
Semaine Moyenne
Saison : 595 €



© Gîtes de France / Boisseau



© Gîtes de France / Boisseau

© Gîtes de France / Boisseau



BOISSEAU

Boisseau - 71990 LA GRANDE-VERRIERE

+33 3 85 29 55 60 - info@gites71.com

[webitea-71-V4-](http://webitea-71-V4-français.glitea.fr/reso/etape1.php?NUM=756&INSTANCE=gites71&OPE=CRTBOU)

[français.glitea.fr/reso/etape1.php?](http://français.glitea.fr/reso/etape1.php?NUM=756&INSTANCE=gites71&OPE=CRTBOU)

NUM=756&INSTANCE=gites71&OPE=CRTBOU

Gîte lumineux et spacieux situé au 1er étage d'une ancienne ferme morvandelle. Très calme et en pleine nature.



Tarifs

Semaine Basse
Saison : 395 €,
Semaine Haute
Saison : 590 €
Semaine Moyenne
Saison : 495 €





LA COLOMBIERE

21 Chemin de Gouttand - 71990 LA GRANDE-VERRIERE

camille.boutillie@orange.fr

webitea-71-V4-

francois.glitea.fr/reso/etape1.php?

NUM=1362&INSTANCE=gites71&OPE=CRTBOU

Camille vous accueille au sein d'un chalet contemporain aménagé selon les principes de l'éco-construction blotti en pleine nature à flanc de colline, dominant "en balcon" un bucolique mini vallon au creux d'une intimiste clairière protégée des regards, dans l'esprit d'un cabanon de chasse revisités



Tarifs

Semaine Basse

Saison : 715 €,

Semaine Haute

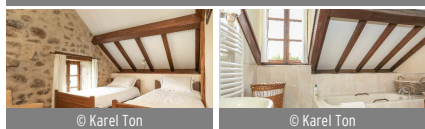
Saison : 940 €

Semaine Moyenne

Saison : 780 €

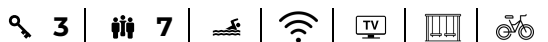


© Karel Ton



© Karel Ton

© Karel Ton



LA VIEILLE MAISON ★★★

La Chauvotte - 71990 LA GRANDE-VERRIERE

+33 3 85 82 49 71 - info@lachauvotte.eu

www.lachauvotte.eu/

Le gîte La Vieille Maison est situé dans une maison en pierre naturelle et il est prévu pour 6 à 7 personnes.



© Laurence de Montmerillon



© Laurence de Montmerillon

© Laurence de Montmerillon



LE PREMIER GITE DE BOUTON

Bouton - 71990 LA GRANDE-VERRIERE

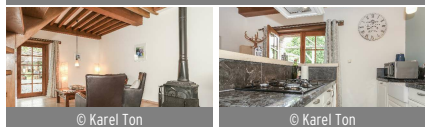
+33 3 85 29 55 60 -

montmorillonbl@gmail.com

Maison de campagne

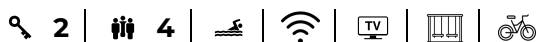


© Karel Ton



© Karel Ton

© Karel Ton



LA BERGERIE ★★★

La Chauvotte - 71990 LA GRANDE-VERRIERE

info@lachauvotte.eu

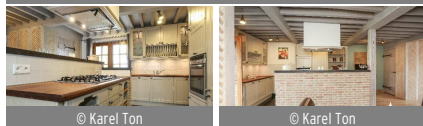
www.lachauvotte.eu/

Le gîte La Bergerie est situé dans une partie de l'étable entièrement rénovée.





© Karel Ton



© Karel Ton

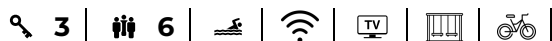
© Karel Ton

LA BELLE ETABLE ★★★

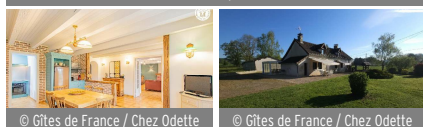
La Chauvotte - 71990 LA GRANDE-VERRIERE
info@lachauvotte.eu
www.lachauvotte.eu/



Le gîte La Belle Étable est situé dans une partie de l'étable entièrement rénovée et est prévu pour 6 personnes.



© Gîtes de France / Chez Odette



© Gîtes de France / Chez Odette

© Gîtes de France / Chez Odette

CHEZ ODETTE ★★★

204 Chemin des Champs d'Arroux - 71190 LAIZY

+33 3 85 29 55 60 - info@gites71.com

webitea-71-V4-

francois.glitea.fr/reso/etape1.php?

NUM=3286&INSTANCE=gites71&OPE=CRTBOU



Tarifs

Semaine Basse
 Saison : 490 €,
 Semaine Haute
 Saison : 590 €
 Semaine Moyenne
 Saison : 530 €



Dominga & Christophe vous accueillent au sein d'une authentique ferme morvandelle traditionnelle du XIXe très soigneusement revisitée en confortable villégiature, blottie au calme au cœur d'un paisible mini hameau rural résidentiel traversé par un petit ruisseau, en lisière de prairies boisées



© Véronique Pacaut

LA REVENUE

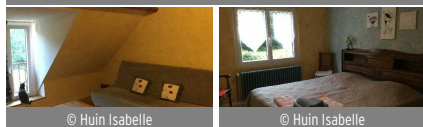
Lieu-dit La Revenue - 71190 LAIZY
veroniquepacaut@gmail.com



Très spacieux pour séjourner en Morvan, près d'Autun, en Bourgogne. 1 douche 90, WC, lavabo par chambre. Authentique, calme, nature et verdure.



© Huin Isabelle



© Huin Isabelle

© Huin Isabelle

HUIN ISABELLE

Le Moulin - 71400 LA PETITE-VERRIERE
 +33 3 85 54 13 94 -

moulin.petite.verriere@wanadoo.fr

moulinpetiteverriere.com



Gîte en plein cœur du Morvan, verdure et bon air assuré.

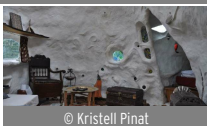




© Kristell Pinat



© Kristell Pinat



© Kristell Pinat

LE REV'TERRE, PETITE TANIÈRE BLANCHE

Les Tailles - 71190 LA TAGNIÈRE
+33 3 85 82 48 16 - mcp07310@gmail.com
www.lapetitetanieredeloups.sitew.fr/

Mini tanière blanche de lutins, pour un séjour étoilé.



Tarifs

Semaine Haute
Saison : 350 €



🔑 1 | 👤 4 | 🚗 | 🏠



© patrimoinedumorvan



© patrimoinedumorvan



© aadetonerre

GITES LA MAISON DU CHATEAU

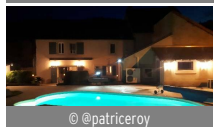
Domaine de Trélague - 71190 LA TAGNIÈRE
+33 3 85 54 56 81 - aadect@yahoo.fr

Gîte indépendant pour 8 personnes, 4 chambres, 2 salles de bains, une salle d'eau, double séjour. Piscine, pêche et randonnées. Parc de 10 hectares.

🔑 6 | 👤 8 | 🚗 | 📶 | 📺 | 🚶



© @patriceroy



© @patriceroy



© @patriceroy

MAISON MAJORELLE ★★★★★

22 Route de Saulieu - 71540 LUCENAY-L'ÉVÊQUE
patrice.roy2@gmail.com
www.maison-majorelle-autun.fr

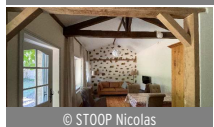
Cette maison d'environ 200m2 offre une expérience unique avec ses 5 chambres, sa terrasse, son jardin et sa belle piscine.



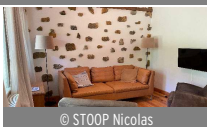
🔑 5 | 👤 10 | 🚗 | 📶



© ST00P Nicolas



© ST00P Nicolas



© ST00P Nicolas

VILLA MORTAISE - GITE ANEMONE

31 Route de Saulieu - 71540 LUCENAY-L'ÉVÊQUE
info@villamortaise.com
villamortaise.com

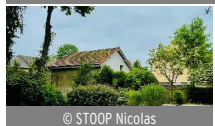
Une maison de maître avec jardin et dépendances du 19e siècle, rénovée aux normes contemporaine



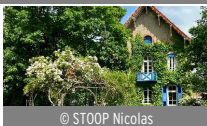
🔑 2 | 👤 4 | 🚗 | 📶 | 📺 | 🏠



© STOOP Nicolas



© STOOP Nicolas



© STOOP Nicolas

VILLA MORTAISE GITES - GITE CLÉMATITE

31 Route de Saulieu - 71540 LUCENAY-L'ÉVÊQUE

info@villamortaise.com

villamortaise.com/

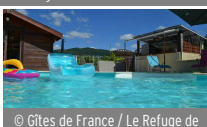
Maison de vacances Clématite: récemment rénovée pour 4 personnes maximum avec un coin couchage.



© Gîtes de France / Le Refuge de Jules



© Gîtes de France / Le Refuge de



© Gîtes de France / Le Refuge de

LE REFUGE DE JULES ★★

15 Route de la Chapelle - 71190 MESVRES

+33 3 85 54 30 67 -

bernard.tourneau@orange.fr

www.gite-bourgogne-nature.com/

Le gîte de 62m2 est situé au rez de chaussée de la maison.
Gîte labellisé Gîtes de France 2 épis.



Tarifs

Semaine Basse

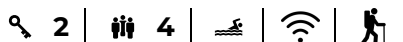
Saison : 437 €,

Semaine Haute

Saison : 610 €

Semaine Moyenne

Saison : 506 € - 552 €



© B. TOURNEAU



© B. TOURNEAU



© B. TOURNEAU

LA CHAMBRE DE LEONIE

15 Route de la Chapelle - 71190 MESVRES

bernard.tourneau@orange.fr

www.gite-bourgogne-nature.com

Meublé de Tourisme

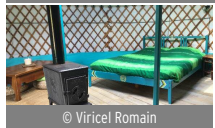


Tarifs

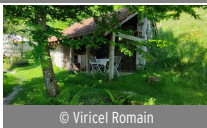
Nuitée (meublé) : 47 €
- 48 €



© Viricel Romain



© Viricel Romain



© Viricel Romain

MORVAN INSOLITE

Bois de Montboeuf - 71190 MESVRES

boisdemontboeuf@orange.fr

www.morvan-insolite.com

Aux portes du Morvan, face au massif d'Uchon, venez profiter du calme et de la sérénité dans un de nos logements insolites.



Tarifs

Nuitée (meublé)





© Morvan Insolite



© Morvan Insolite



© Morvan Insolite

🔑 1 | 👤 2 |

WIG WAM MORVAN

Le Bois de Montboeuf - 71190 MESVRES

+33 6 26 41 18 84 -

boisdemontboeuf@orange.fr

www.morvan-insolite.com

Une petite bulle de bonheur pour tous les amoureux de beaux paysages et de nuits étoilées.



Tarifs

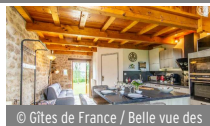
Nuitée (meublée) :
80 €



© Gîtes de France / Belle vue des Angles



© Gîtes de France / Belle vue des



© Gîtes de France / Belle vue des

🔑 1 | 👤 2 | 🚰 | 📶 | 🚶

BELLE VUE DES ANGLES

71190 MESVRES

bellevuedesangles@free.fr

bellevuedesangles.fr

Charmante authentique écurie de caractère en pierres de pays du 19ème siècle chargée d'histoire (dépendance jadis d'un domaine agricole), soigneusement restaurée « à l'ombre » d'un chêne centenaire sur une superbe propriété close engazonnée de 5700m, ouverte sur la campagne environnante, proposant



Tarifs

Semaine Basse
Saison : 425 €,
Semaine Haute
Saison : 535 €
Semaine Moyenne
Saison : 475 € - 535 €



© Gîtes de France / Gîte des Ouches



© Gîtes de France / Gîte des Ouches



© Gîtes de France / Gîte des Ouches

🔑 2 | 👤 4 | 🚰 | 📶 | 🚶

GITE DES OUCHES ★★

6 Route d'Etang - 71190 MESVRES

+33 3 85 29 55 60 - info@gites71.com

webitea-71-V4-

francois.glitea.fr/reso/etape1.php?

NUM=520&INSTANCE=gites71&OPE=CRTBOUF

Élisabeth & Guy (correspondant de presse locale, parfait ambassadeur de son pays & son histoire), vous accueillent au sein d'une ancienne maison morvandelle typique des "années 50", intégralement réhabilitée, nichée en bordure de route (essentiellement passagère aux heures pendulaires) aux confins



Tarifs

Semaine Basse
Saison : 480 €,
Semaine Haute
Saison : 620 €
Semaine Moyenne
Saison : 550 €



© Gîtes de France / Le Karadok'inn Spa



© Gîtes de France / Le Karadok'inn



© Gîtes de France / Le Karadok'inn

🔑 3 | 👤 6 | 🚰 | 📶 | 🚶

LE KARADOK'INN SPA

1201 Chemin des Vignes - 71190 MESVRES

+33 3 85 29 55 60 - info@gites71.com

webitea-71-V4-

francois.glitea.fr/reso/etape1.php?

NUM=3270&INSTANCE=gites71&OPE=CRTBOU

Aline & Yan (agriculteur éleveur en "bio", exploitant la ferme du "Grand Karadok" sise à proximité / visite possible), vous ouvrent les portes d'une charmante authentique ferme morvandelle du XIXème intégralement réhabilitée, nichée au calme à flanc de colline sur un coteau sud-est exposé, en



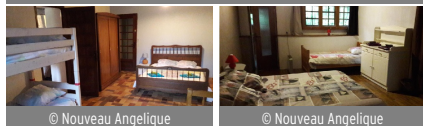
Tarifs

Semaine Basse
Saison : 590 €,
Semaine Haute
Saison : 790 €
Semaine Moyenne
Saison : 690 €





© Nouveau Angélique



© Nouveau Angélique

© Nouveau Angélique

GITE L'ECHAPPEE NATUREL 18 PERSONNES

2250 chemin du tronchet - 71190 MESVRES
echappee.naturel@gmail.com
echappee-naturel.cleasite.fr/

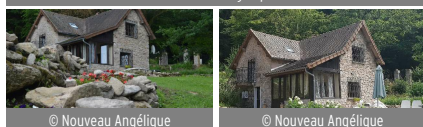
Propriété au calme, au milieu de la forêt, détente et randonnée



4 | 18 | Wi-Fi | TV | Barbecue | Vélo



© Nouveau Angélique



© Nouveau Angélique

© Nouveau Angélique

L'ECHAPPEE NATUREL - 7 PERSONNES

2250 chemin du Tronchet - 71190 MESVRES
echappee.naturel@gmail.com

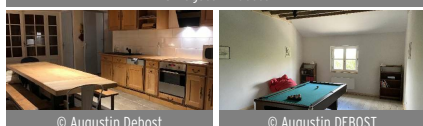
Idéalement situé dans un parc de 1,6 ha au milieu des bois, à l'entrée du Parc Naturel Régional du Morvan.



2 | 7 | Wi-Fi | TV | Barbecue | Vélo



© Augustin Debost



© Augustin Debost

© Augustin DEBOST

GITE LE HAUT DES LARIERS

21 rue dessus - 71360 MORLET
lehautdeslariers@gmail.com
www.lehautdeslariers.fr

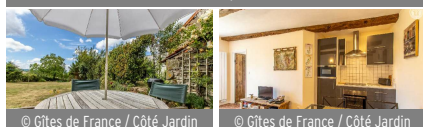
Gîte se situant dans le petit village de Morlet (50 habitants et son château), où la richesse patrimoniale de la région est importante.



5 | 12 | Wi-Fi | TV | Barbecue | Vélo



© Gîtes de France / Côté Jardin



© Gîtes de France / Côté Jardin

© Gîtes de France / Côté Jardin

COTE JARDIN

9 Rue de la Brieure - 71360 MORLET
 +33 3 85 29 55 60 - info@gites71.com
webitea-71-V4-francois.glitea.fr/reso/etape1.php?NUM=1996&INSTANCE=gites71&OPE=CRTBOU

Confortable gîte niché dans les anciennes écuries revisitées d'une authentique ferme bourguignonne typique du 19ème siècle, chargée d'histoire et intégralement restaurée avec soins.



Tarifs

Semaine Basse

Saison : 480 €,

Semaine Haute

Saison : 630 €

Semaine Moyenne

Saison : 510 € - 550 €



2 | 4 | Wi-Fi | TV | Barbecue | Vélo



© Gîtes de France / la Guinguette



© Gîtes de France / la Guinguette



© Gîtes de France / la Guinguette



LA GUINGUETTE

2971 Route d'Autun - 71540 RECLESNE

+33 3 85 29 55 60 - info@gites71.com

webitea-71-V4-

francois.glitea.fr/reso/etape1.php?

NUM=3158&INSTANCE=gites71&OPE=CRTBOU

Ghislaine & Christian vous accueillent au sein d'une maison de pays "eighties" (années 80) sise en pleine campagne morvandelle autunoise sur les contreforts du massif du Morvan, à 1 km du centre du petit bourg typique de Reclesne, sur une propriété abritant une insolite "micro-ferme" riche de très



Tarifs

Semaine Basse

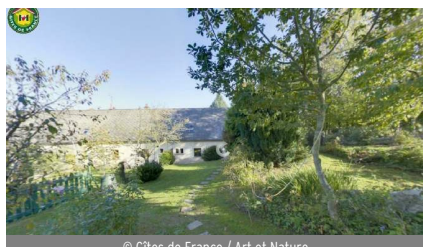
Saison : 370 €,

Semaine Haute

Saison : 390 €

Semaine Moyenne

Saison : 350 €



© Gîtes de France / Art et Nature



© Gîtes de France / Art et Nature



© Gîtes de France / Art et Nature



ART ET NATURE

71550 ROUSSILLON-EN-MORVAN

+33 3 85 29 55 60 - info@gites71.com

webitea-71-V4-

francois.glitea.fr/reso/etape1.php?

NUM=1409&INSTANCE=gites71&OPE=CRTBOU

Belges d'origine et morvandeaux d'adoption, Peter, sculpteur contemporain sur métal renommé (atelier et monumentales œuvres à admirer sur place).



Tarifs

Semaine Basse

Saison : 345 €,

Semaine Haute

Saison : 520 €

Semaine Moyenne

Saison : 360 € - 380 €



© Château du Pommoy



© Château du Pommoy



© Château du Pommoy



CHATEAU DU POMMOY

10 Rue des Meillerants - 71550 ROUSSILLON-EN-MORVAN

info@chateaudupommoy.com

www.chateaudupommoy.com/fr/

Château situé au sud du Parc Naturel Régional du Morvan, dans un cadre idéal.



© Gîtes de France / Le Champ des Charmes



© Gîtes de France / Le Champ des



© Gîtes de France / Le Champ des



LE CHAMP DES CHARMES ★★

629 Route de Gissy - 71190 SAINT-DIDIER-SUR-ARROUX

+33 3 85 29 55 60 - info@gites71.com

webitea-71-V4-

francois.glitea.fr/reso/etape1.php?

NUM=1040&INSTANCE=gites71&OPE=CRTBOU

Confortable pavillon "eighties", rénové & "relooké", lové en "balcon" & "belvédère panoramique" à flanc de coteau exposé, sur une colline surplombant le bucolique étang du Bousson, site naturel de 42 ha protégé en ZNIEFF pour ses richesses faunistiques & floristiques.



Tarifs

Semaine Basse

Saison : 550 €,

Semaine Haute

Saison : 650 €

Semaine Moyenne

Saison : 550 € - 590 €





© Les Coflocs



© Mathilde de Régloix



© Mathilde de Régloix

🔑 4 | 👤 10 | 🚲

CABANES SUR PILOTIS

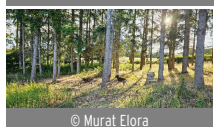
Marolle - 71190 SAINT-DIDIER-SUR-ARROUX
cabanessurpilotis@gmail.com
www.cabanes-sur-pilotis.com



Retour aux sources. Evasion. Deconnection. Insolite. Nature.
 Dépaysement. Bienvenue sur les cabanes sur pilotis !



© Murat Elora



© Murat Elora



© GITE ETANG DES SOAYS

🔑 1 | 👤 6 | 🐕 | 📶 | 📺 | 🛏

GITE L'ETANG DES SOAYS

13 Chemin d'Écharvy - 71490 SAINT-EMILAND
location71vacance71etang71peche71prive.wor



Découvrez notre gîte l'étang des soays, unique avec étang
 privé pour la pêche - un havre de paix en pleine nature.



© Gîtes de France / La Mauricolette



© Gîtes de France / La Mauricolette



© Gîtes de France / La Mauricolette

🔑 2 | 👤 4 | 🐕 | 📶 | 🚶

LA MAURICOLETTE ★★

1 Rue de l'Ouche Arnay - 71490 SAINT-EMILAND
 +33 3 85 29 55 60 - info@gites71.com
webitea-71-V4-francois.glitea.fr/resa/etape1.php?NUM=1550&INSTANCE=gites71&OPE=CRTBOU



Ghislaine vous accueille au sein d'une demeure rurale de pays datant du XIXème siècle chargée d'histoire siècle (ancien café de village), au charme brut "d'antan" (intégralement restaurée en son intérieur), nichée "en balcon" à flanc de colline sur les premières hauteurs d'un coteau dominant un

Tarifs

Semaine Basse
 Saison : 310 €,
 Semaine Haute
 Saison : 370 €
 Semaine Moyenne
 Saison : 330 €



© Gîtes de France / Refuge Campagnard



© Gîtes de France / Refuge



© Gîtes de France / Refuge

🔑 2 | 👤 4 | 📶 | 🚶

REFUGE CAMPAGNARD

14 Chemin du Pont Allard - 71490 SAINT-EMILAND
 +33 3 85 29 55 60 - info@gites71.com
webitea-71-V4-francois.glitea.fr/resa/etape1.php?NUM=3218&INSTANCE=gites71&OPE=CRTBOU



Dominique vous ouvre les portes d'une authentique longue tradition de pays de la fin XIXème siècle, au charme "d'antan" (intégralement restaurée en son intérieur), nichée en impasse aux confins d'un mini hameau rural, entre Morvan & pays Couchois, en toute proximité du centre bourg du petit

Tarifs

Semaine Basse
 Saison : 405 €,
 Semaine Haute
 Saison : 465 €
 Semaine Moyenne
 Saison : 405 €





LA GRANGE D'ERNEST ★★★

10 Rue d'Epinac - 71490 SAINT-EMILAND

+33 3 85 29 55 60 - info@gites71.com

webitea-71-V4-

francois.glitea.fr/resa/etape1.php?

NUM=990&INSTANCE=gites71&OPE=CRTBOUF

Brigitte vous accueille au sein de cette ancienne grange familiale, chargée d'histoire, intégralement restaurée, en plein bourg du village de Saint-Emiland (riche d'une église romane classée du XI^e), entre Morvan & pays Couchois, jouxtant le "barrage du Pont du Roi" (sis à 2.



Tarifs

Semaine Basse

Saison : 620 €,

Semaine Haute

Saison : 690 €

Semaine Moyenne

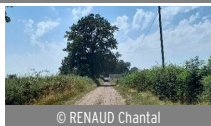
Saison : 640 €



© RENAUD Chantal



© RENAUD Chantal



© RENAUD Chantal

LA FERME DE MILLERY ★★★

3478 Route du bois Doré - 71400 SAINT-

FORGEOT

+33 3 85 86 16 51 - renaud.pat10@gmail.com

Idéalement située à 5 minutes en voiture d'Autun et aux portes du parc naturel du Morvan, vous serez charmés par la quiétude du lieu.

Tarifs

Nuitée (meublé) :
150 €



LE BAT DE L'ANE ★★

Précelles - 71490 SAINT-JEAN-DE-TREZY

+33 3 85 45 47 37 - guy.boullard@gmail.com

www.gite-bourgogne-sud.com



© Gîtes de France / Le Haut de Montaugé



© Gîtes de France / Le Haut de



© Gîtes de France / Le Haut de

LE HAUT DE MONTAUGE ★★★

12 route de Montaugé - 71990 SAINT-LEGER-

SOUS-BEUVRAY

+33 3 85 29 55 60 - berold.costa@gmail.com

webitea-71-V4-

francois.glitea.fr/resa/etape1.php?

NUM=1843&INSTANCE=gites71&OPE=CRTBOU

Spacieux gîte de charme aménagé dans une ferme de caractère du 19^e siècle soigneusement restaurée, nichée en pleine nature au creux d'une large clairière, à flanc de montagne et lisière de forêt.



Tarifs

Semaine Basse

Saison : 470 €,

Semaine Haute

Saison : 615 €

Semaine Moyenne

Saison : 540 €





GITE DU GUE ★★★

2 Le Gué - 71990 SAINT-LEGER-SOUS-BEUVRAY

corinne.perraudin18@orange.fr

webitea-71-V4-

francois.glitea.fr/reso/etape1.php?

NUM=1793&INSTANCE=gites71&OPE=CRTBOU

Située dans un hameau calme du village, à 20 km d'Autun, cette superbe et spacieuse maison, entièrement rénovée et soigneusement décorée, est aménagée sur 2 niveaux.



Tarifs

Semaine Basse

Saison : 800 €,

Semaine Haute

Saison : 950 €

Semaine Moyenne

Saison : 850 €



LA MEHLODIE ★★★

16 Route de la Comelle - 71990 SAINT-LEGER-SOUS-BEUVRAY

+33 3 85 82 16 27 - la.mehlodie@orange.fr

webitea-71-V4-

francois.glitea.fr/reso/etape1.php?

NUM=1753&INSTANCE=gites71&OPE=CRTBOU

Charmante authentique fermette morvandelle traditionnelle datant du XIXe siècle soigneusement restaurée, nichée au calme en "cul de sac" au bout d'une mini impasse, en bordure de ruelle, aux confins d'un paisible pittoresque petit village typique & sauvegardé blotti autour d'une place au charme



Tarifs

Semaine Basse

Saison : 540 €,

Semaine Haute

Saison : 700 €

Semaine Moyenne

Saison : 600 € - 700 €



© Gîtes de France / La Mehlodie



© Gîtes de France / La Mehlodie



© Gîtes de France / La Mehlodie



GITE DE LA BASSE PORTE

3 Rue Marie-Louise Debes - 71990 SAINT-LEGER-SOUS-BEUVRAY

+33 3 85 29 55 60 - info@gites71.com

webitea-71-V4-

francois.glitea.fr/reso/etape1.php?

NUM=3262&INSTANCE=gites71&OPE=CRTBOU

Ravissante authentique fermette traditionnelle de caractère datant du XIXe, adossée à d'anciennes écuries, toutes deux restaurées avec grands soins, perchées "en balcon" à flanc de coteau sud-est exposé, en bordure de ruelle, à deux pas du centre d'un pittoresque petit village commerçant blotti



Tarifs

Semaine Basse

Saison : 594 €,

Semaine Haute

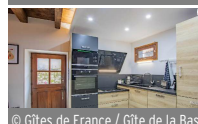
Saison : 745 €

Semaine Moyenne

Saison : 638 €



© Gîtes de France / Gite de la Basse Porte



© Gîtes de France / Gite de la Basse



© Gîtes de France / Gite de la Basse



LE PETIT AILLEURS

8 Chemin du Moulin - 71990 SAINT-LEGER-SOUS-BEUVRAY

+33 3 85 82 54 08 -

christiane.angermann@gmail.com

www.gite-du-morvan.com/

Allemande d'origine & morvandelle d'adoption, guide conférencière polyglotte sur le célèbre site voisin de Bibracte, Christiane vous accueille au sein d'une authentique ferme de pays fin 19ème siècle - intégralement restaurée dans les règles de l'art - chargée d'histoire, jadis villégiature



Tarifs

Semaine Basse

Saison : 410 €,

Semaine Haute

Saison : 550 €

Semaine Moyenne

Saison : 465 €





4 | 8 | | |

LA GRANGE A FOIN

27 route de Bibracte - Corlon - 71990 SAINT-LEGER-SOUS-BEUVRAY

mfpougault@gmail.com

webitea-71-V4-

francois.glitea.fr/reso/etape1.php?

NUM=2010&INSTANCE=gites71&OPE=CRTBOU

Marie-France vous accueille dans une authentique longue morvandelle de caractère chargée d'histoire du début 18ème siècle, soigneusement restaurée avec goût dans les règles de l'art.



Tarifs

Semaine Basse
Saison : 800 €,
Semaine Haute
Saison : 1010 €
Semaine Moyenne
Saison : 900 € - 1010 €



1 | 4 | | |

L'ECURIE

23 route de Bibracte - Corlon - 71990 SAINT-LEGER-SOUS-BEUVRAY

mfpougault@gmail.com

webitea-71-V4-

francois.glitea.fr/reso/etape1.php?

NUM=2008&INSTANCE=gites71&OPE=CRTBOU

Marie-France vous accueille dans une authentique longue morvandelle de caractère chargée d'histoire du début 18ème siècle, intégralement restaurée dans les règles de l'art avec soins & goût.

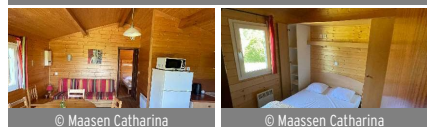


Tarifs

Semaine Basse
Saison : 500 €,
Semaine Haute
Saison : 600 €
Semaine Moyenne
Saison : 550 € - 600 €



© Maassen Catharina



© Maassen Catharina

© Maassen Catharina

2 | 5 | | |

CHALET DU MORVAN (ASTERIX)

Les Cours Basses - 71990 SAINT-LEGER-SOUS-BEUVRAY

chaletsdumorvan@gmail.com

Une parenthèse nature au cœur du Parc Naturel Régional du Morvan, séjournez dans un chalet en bois tous confort pour 5 personnes.

Tarifs

Semaine (meublé) :
350 € - 450 €



3 | 6 | | |

LA CHATAIGNERAIE ★★★

10 Route du Beuvray - 71990 SAINT-LEGER-SOUS-BEUVRAY

+33 3 85 29 55 60 - info@gites71.com

webitea-71-V4-

francois.glitea.fr/reso/etape1.php?

NUM=1430&INSTANCE=gites71&OPE=CRTBOU

Ravissante authentique demeure de pays du XIXe intégralement restaurée avec soins, sise au cœur du Parc Naturel du Morvan au sein d'un paisible petit village morvandeau typique & commerçant adossé à flanc de coteau sud-est sur les flancs du célèbre Mont-Beuvray, exceptionnel belvédère culminant à



Tarifs

Semaine Basse
Saison : 600 €,
Semaine Haute
Saison : 680 €
Semaine Moyenne
Saison : 650 € - 660 €





© Maassen Catharina



© Maassen Catharina



© Maassen Catharina

🔑 2 | 🛏 5 | 📶 |

CHALET DU MORVAN (OBELIX)

Les Cours Basses - 71990 SAINT-LEGER-SOUS-BEUVRAY

Venez recharger vos batteries au plein milieu du Parc Régional du Morvan.



© Anne Cretin-Grangé



© Anne Cretin-Grangé



© Anne Cretin-Grangé

🔑 3 | 🛏 14 | 📶 | 🚲 |

LES PETITS GALETS ★★★

27 Rue de Corcelle - 71490 SAINT-MAURICE-LES-COUCHES

info@lespetitsgalets.com

www.gitelespetitsgalets.fr/bnb/bnb-1-1

Grand gîte aménagé dans une dépendance d'une ancienne propriété viticole. Espace extérieur couvert.



© Gîtes de France / La Vigne Vierge



© Gîtes de France / La Vigne Vierge



© Gîtes de France / La Vigne Vierge

🔑 3 | 🛏 8 | 📶 | 🚶 |

LA VIGNE VIERGE

4 Rue des Champs Dessous - 71490 SAINT-MAURICE-LES-COUCHES

+33 3 85 29 55 60 - info@gites71.com

[webitea-71-V4-](http://webitea-71-V4-français.glitea.fr/reso/etape1.php?NUM=1951&INSTANCE=gites71&OPE=CRTBOU)

[français.glitea.fr/reso/etape1.php?](http://français.glitea.fr/reso/etape1.php?NUM=1951&INSTANCE=gites71&OPE=CRTBOU)

NUM=1951&INSTANCE=gites71&OPE=CRTBOU

Vignerons de profession (domaine familial du « Clos Voyer » à 300m exploité depuis 4 générations, doté d'un exceptionnel caveau du XVIème siècle / visite & dégustation possibles), Marie-Christine & Fabrice vous accueillent au sein d'une authentique demeure de vigneron de caractère fin 19ème siècle



Tarifs

Semaine Basse

Saison : 485 €,

Semaine Haute

Saison : 685 €

Semaine Moyenne

Saison : 585 €



© Thierry



© La Bonne Vie



© La Bonne Vie

🔑 21 | 🛏 50 | 🐕 | 🏠 | 📶 | 📺 | 🚰 |

LA BONNE VIE

4, Nignolle - 71490 SAINT-MAURICE-LES-COUCHES

+33 3 85 45 55 95 - contact@camping-labonnevie.com

labonnevie.com

www.camping-labonnevie.com

Hébergement de confort à 20 minutes du A6. Maisons individuelles. Capacité de 1 à 5 lits.





LES BALCONS DE LA CHAUX

13 la Grande Chaux - 71990 SAINT-PRIX
+33 3 85 29 55 60 - info@gites71.com

webiteo-71-V4-

francois.glitea.fr/reso/etape1.php?

NUM=725&INSTANCE=gites71&OPE=CRTBOUF

Guide-interprète conférencière du Parc du Morvan & "écrivain poétesse" (ayant édité une quinzaine de recueils), Marie-Paule vous ouvre les portes d'une charmante authentique ferme morvandelle traditionnelle de la fin XVIIIe habillée d'une belle vigne vierge, pétrie d'histoire & intégralement



Tarifs

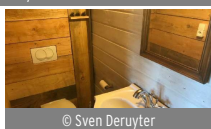
Semaine Basse
Saison : 490 €,
Semaine Haute
Saison : 550 €
Semaine Moyenne
Saison : 490 €



© Sven Deruyter



© Sven Deruyter



© Sven Deruyter



CABANE AU BOIS DU HAUT FOLIN

8 La Grande Chaux - 71990 SAINT-PRIX

info@aubeisduhautfolin.fr

www.aubeisduhautfolin.fr

La cabane est un lieu de séjour rustique sur le flanc du Haut Folin. C'est une base idéale pour explorer le Parc Naturel Régional du Morvan.



Tarifs

Nuitée (meublé) :
60 € - 75 €



© Sven Deruyter



© Sven Deruyter



© Sven Deruyter



CHALET AU BOIS DU HAUT FOLIN

7 Lieu-dit Chanson - 71990 SAINT-PRIX

info@aubeisduhautfolin.fr

www.aubeisduhautfolin.fr

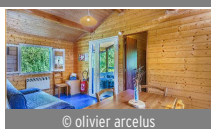
Le Chalet Au Bois Du Haut Folin est un havre de paix situé à l'orée de la forêt et au pied de la montagne Le Haut Folin. Parfait pour deux personnes.



© olivier arcelus



© olivier arcelus



© olivier arcelus



GITE RURAL "PERVENCHE"

2 LA RIVIERE - 71990 SAINT-PRIX

+33 3 85 82 44 55 - olivier.arcelus@orange.fr

www.gitedesfleurs.com

Beau chalet avec une toiture végétale, idéal pour une famille avec deux enfants



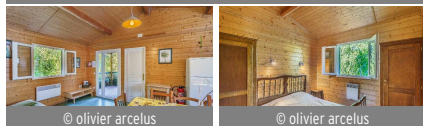
Tarifs

Semaine (meublé) :
620 €





© olivier arcelus



© olivier arcelus

© olivier arcelus

GITE RURAL "LUZULE"

1 La Rivière - 71990 SAINT-PRIX
+33 3 85 82 44 55 - olivier.arcelus@orange.fr
www.gitedesfleurs.com

Ce chalet est installée sur un terrain arboré et paysager et porte le nom d'une graminée sauvage du Morvan. Idéalement situé au pied du Haut Folin.

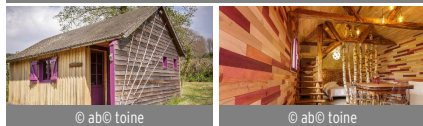


Tarifs

Semaine (meublé) :
650 €



© olivier arcelus



© ab@toine

© ab@toine

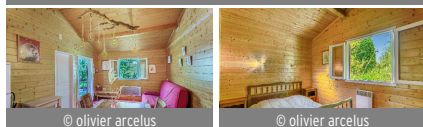
CABANE MYRTILLE

1 La Rivière - 71990 SAINT-PRIX
+33 3 85 82 44 55 - olivier.arcelus@orange.fr
gitedesfleurs.com/

Cabane esprit nature dans un environnement paysagé, idéal pour une reconnexion nature dans un cocon romantique. Restauration servie à la cabane.



© olivier arcelus



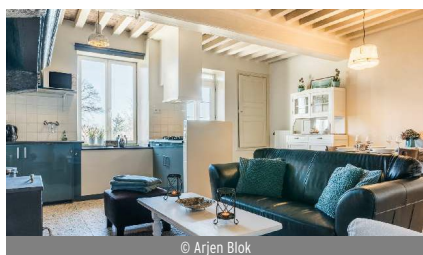
© olivier arcelus

© olivier arcelus

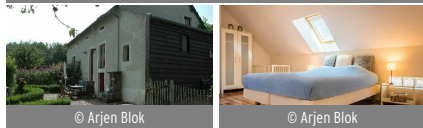
GITE RURAL "COMPAGNON ROUGE"

1 La Rivière - 71990 SAINT-PRIX
+33 3 85 82 44 55 - olivier.arcelus@orange.fr
www.gitedesfleurs.com

Chalet idéal pour une famille avec trois enfants, dans un cadre plein de sérénité.



© Arjen Blok



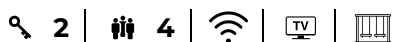
© Arjen Blok

© Arjen Blok

GITE LES EDUENS ★★★

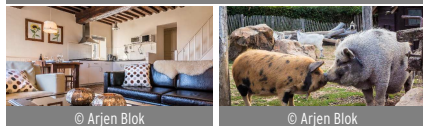
Lieu dit La Boulas Bas 1-5 - 71990 SAINT-PRIX
info@morvanrustique.com
morvanrustique.com/?lang=fr

Le gîte les Eduens est la partie droite de la ferme. C'est une maison de vacances spacieuse et authentique.





© Arjen Blok



© Arjen Blok

© Arjen Blok

LE MENHIR ★★★

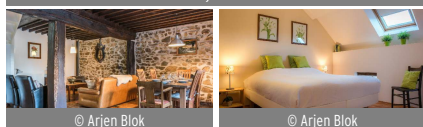
Lieu dit La Boulas Bas 1-5 - 71990 SAINT-PRIX
info@morvanrustique.com
morvanrustique.com/?lang=fr



Le gîte Le Menhir est la partie gauche de la ferme. Ce gîte de 3-étoiles est spacieux et tout le confort est présent.



© Arjen Blok



© Arjen Blok

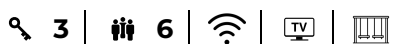
© Arjen Blok

GITE OBELIX ★★★

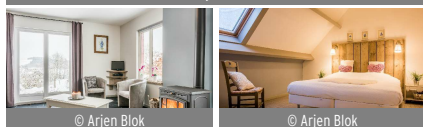
Lieu dit La Boulas Bas 1-5 - 71990 SAINT-PRIX
info@morvanrustique.com
morvanrustique.com/?lang=fr



Dans la grange en pierres nous avons aménagé notre gîte Obelix. Le gîte Obelix est gîte spacieux avec sa propre ambiance conviviale, qui convient pour



© Arjen Blok



© Arjen Blok

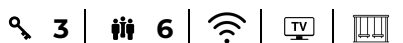
© Arjen Blok

GITE DARION ★★★

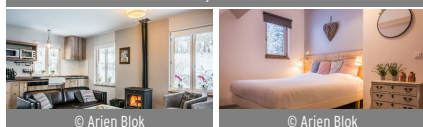
Lieux dit La Boulas Bas 1-5 - 71990 SAINT-PRIX
info@morvanrustique.com
morvanrustique.com



Le gîte Darion est la partie gauche de la maison en bois (part 2/3). C'est une maison de vacances, pour 6 personnes.



© Arjen Blok



© Arjen Blok

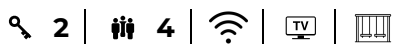
© Arjen Blok

GITE TARIN ★★★

Lieu dit La Boulas Bas 1-5 - 71990 SAINT-PRIX
info@morvanrustique.com
morvanrustique.com/?lang=fr



Le gîte Tarin est la partie droite de la maison en bois Neuve (part 1/3) et pour 4 personnes.





2 |

MEUBLE ASTERIX

La Boulas - 71990 SAINT-PRIX

+33 3 85 82 96 18 - info@morvanrustique.com



Sur la commune de Saint-Prix, proche du Haut-Folin qui culmine à 901 mètres, Arjan et Nancy vous accueillent au cœur d'une nature préservée.



© Gîtes de France / La Chouette Curieuse



© Gîtes de France / La Chouette



© Gîtes de France / La Chouette

LA CHOUETTE CURIEUSE

4 Rue de Prêle - 71360 SAISY

+33 3 85 29 55 60 - info@gites71.com

webitea-71-V4-

francois.glitea.fr/reso/etape1.php?

NUM=1719&INSTANCE=gites71&OPE=CRTBOU

Fruit de la rencontre entre la montagne et la mer, Adélie et Grégory vous accueillent dans une authentique maison de caractère du début XXe siècle, entièrement rénovée.



Tarifs

Semaine Basse

Saison : 840 €,

Semaine Haute

Saison : 1134 €

Semaine Moyenne

Saison : 845 € - 885 €



3 |

6 |



© Gîtes de France / Changey d'Air



© Gîtes de France / Changey d'Air



© Gîtes de France / Changey d'Air

CHANGEY D'AIR ★★

12 Rue Basse - 71360 SAISY

+33 6 18 84 21 14 - floridault@hotmail.fr

webitea-71-V4-

francois.glitea.fr/reso/etape1.php?

NUM=477&INSTANCE=gites71&OPE=CRTBOU

Maison de pays traditionnelle rénovée sise au cœur d'un charmant hameau résidentiel typique très calme lovée en pleine campagne aux portes du parc naturel du Morvan à 5 km de la voie verte.



Tarifs

Semaine Basse

Saison : 310 €,

Semaine Haute

Saison : 420 €

Semaine Moyenne

Saison : 340 €



3 |

6 |



© Gîtes de France / Gîte de Prêle



© Gîtes de France / Gîte de Prêle



© Gîtes de France / Gîte de Prêle

GITE DE PRELE

3 Rue de Prêle - 71360 SAISY

+33 3 85 29 55 60 - info@gites71.com

webitea-71-V4-

francois.glitea.fr/reso/etape1.php?

NUM=1890&INSTANCE=gites71&OPE=CRTBOU

Ginette & Joël vous accueillent au sein d'une authentique maison de pays du XIXe siècle, intégralement réhabilitée, blottie en bordure de ruelle en plein cœur d'un paisible petit village typique, à deux pas de l'élégante église datant du XIIIe (classée Monument Historique).



Tarifs

Semaine Basse

Saison : 260 €,

Semaine Haute

Saison : 340 €

Semaine Moyenne

Saison : 260 €



2 |

4 |





© Gîtes de France / Le Logis de Madeleine



© Gîtes de France / Le Logis de



© Gîtes de France / Le Logis de

LE LOGIS DE MADELEINE

71540 SOMMANT

+33 3 85 29 55 60 - info@gites71.com

webiteo-71-V4-

francois.glitea.fr/reso/etape1.php?

NUM=854&INSTANCE=gites71&OPE=CRTBOU

Maison indépendante entièrement restaurée au cœur du Parc Naturel Régional du Morvan. Rez-de-chaussée: cuisine et coin-repas, grand séjour avec poêle à bois et accès terrasse. Salle de bain, salle d'eau, WC indépendants. Etage: 2 chambres (1 lit 1 personne, 2 lits 2 personnes) et WC.



Tarifs

Semaine Basse

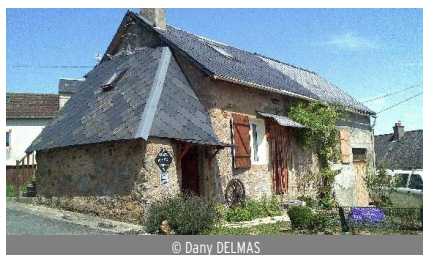
Saison : 275 €,

Semaine Haute

Saison : 495 €

Semaine Moyenne

Saison : 350 €



© Dany DELMAS



© Dany DELMAS



© Dany DELMAS

GITE "LE RELAIS DE SOMMANT"

8 rue Estelle Nectoux - 71540 SOMMANT

+33 3 85 82 62 15 - romphaeton8@gmail.com

Repos et dépaysement garantie à moindre frais dans le Morvan. Au paradis des randonneurs !



© Gîtes de France / Chez la Monette



© Gîtes de France / Chez la Monette



© Gîtes de France / Chez la Monette

CHEZ LA MONETTE

104 Route du Haut Puits - 71360 SULLY

+33 3 85 29 55 60 - info@gites71.com

webiteo-71-V4-

francois.glitea.fr/reso/etape1.php?

NUM=3021&INSTANCE=gites71&OPE=CRTBOU

Ravissante ferme morvandelle de 1819 pétrie d'histoire (maison de famille, depuis toujours, ayant abrité jadis le bistrot du village), soigneusement revisitée dans les règles de l'art, en confortable villégiature.



Tarifs

Semaine Basse

Saison : 490 €,

Semaine Haute

Saison : 600 €

Semaine Moyenne

Saison : 510 € - 530 €



© Jacqueline ARIAANS



© Jacqueline ARIAANS



© Jacqueline ARIAANS

AUBERGE LE GRILLON

Rue du Reuil d'Ézé - 71360 SULLY

jacqui@grillon.nl

www.grillon.nl

Belle chambres d'hôtes à Sully, avec table d'hôtes. 4 chambres double, 1 chambre familiale, toutes avec leur propre salle de bain et un grand jardin.





© Gilles Michaud



© Gilles Michaud

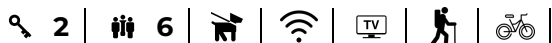
© gilles michaud

LE CHAMP MIGNOT ★★★

11 Chemin de la Pièce Mignot - 71400 TAVERNAY

gillesmic@orange.fr
www.relaisduchampmignot.fr

Maison avec cour et jardin privatif, située à l'orée d'un bois avec une belle vue sur Autun.



LA MAISON DU LAC

187 route du Vizien - 71190 THIL-SUR-ARROUX
+33 3 85 29 55 60 - info@gites71.com

webitea-71-V4-français.glitea.fr/reso/etape1.php?NUM=1892&INSTANCE=gites71&OPE=CRTBOU

Dotée d'une rente de situation exceptionnelle, cette « Maison du lac », on ne peut mieux baptisée, est une confortable villa contemporaine lovée en lisière de champs & prairies sur les rives d'un ravissant petit plan d'eau bucolique aménagé pour la baignade (non surveillée), les loisirs («



Tarifs

Semaine Basse
Saison : 650 €,
Semaine Haute
Saison : 720 €
Semaine Moyenne
Saison : 650 €



© H. van de Brink

DOMAINE LE BEAU LAVAUT

300 route de Montmort - 71190 THIL-SUR-ARROUX

domainelebeaulavault@gmail.com

Domaine avec 2 gîtes pour 4 et 2 personnes, à louer séparément ou ensemble. Pour un séjour calme à la campagne du Morvan.



© NIGAUD Marie-Hélène



© NIGAUD Marie-Hélène

© NIGAUD Marie-Hélène

LES COCCINELLES

6 le Haut du Chatelot - 71190 UCHON

nigaud.marie-helene@orange.fr
www.maisonlescoccinelles-uchon.fr

Au sein du Parc Naturel du Morvan, maison indépendante Les Coccinelles (2/4 personnes). Vue imprenable sur les monts du Morvan la vallée de l'Arroux.



Tarifs

Nuitée (meublé) :
55 € - 65 €
Semaine (meublé) :
324 € - 390 €



Hébergeurs

Si vous voyez des erreurs dans les données affichées sur cette brochure concernant votre hébergement

RDV sur Décibelles Data !

Connectez-vous à votre extranet pro et modifiez vos données.



Visiteurs

Savez-vous que votre Office de
Tourisme vous propose des activités
vériées ?

**Balades Contées, Audioguides
gratuits, Jeux de pistes, Jeu de société,
Visite d'été, Balades d'été, etc.**

Allez sur notre site internet, consultez
les activités à faire, la page de
l'agenda, la page de l'office de
tourisme et la billetterie.



CITY GAME
L'ARCHÉDUTEMPS.COM

LA PIERRE DU SAVOIR

LE JEU DE PISTE D'AUTUN
DISPONIBLE À L'OFFICE DE TOURISME - RÉSERVEZ ICI :

Autun Morvan
Cœur de Bourgogne

Autun Morvan
Cœur de Bourgogne

BALADES CONTÉES

UCHON COUCHES ÉPINAC

6 € plein tarif / 2 € tarif réduit de 6 à 12 ans.
Plus d'information au +33 (0)3 85 86 80 38
Réservation sur le site internet de l'Office de Tourisme

Autun Morvan
Cœur de Bourgogne

PARTEZ À LA DÉCOUVERTE DU GRAND AUTUNOIS MORVAN

Profitez de parcours audioguidés et géolocalisés pour découvrir notre patrimoine culturel.

1. (Optionnel : téléchargez l'appli Wivisites)
2. Scannez le QR code
3. Démarrez votre parcours !

Wivisites **Autun Morvan**
Cœur de Bourgogne

jeanmarcschwartz

Autun Morvan
Cœur de Bourgogne

CHASSE AUX MONSTRES

Jeu de piste en famille

Disponible à
l'Office de Tourisme du
Grand Autunois Morvan
13 rue du général Demetz
Autun

Kit de location : 10€
Plus d'informations au +33 (0)3 85 86 80 38

Chasse Trésor