



# LE MONTAGNON

Agenda des manifestations dans le Haut-Doubs  
Du 01 au 30 juin 2026



*DANS CET AGENDA,  
VOUS RETROUVEREZ :*

**LES MANIFESTATIONS**

**LES ACTIVITÉS ET VISITES**

**LES BROCANTES**

**LES EXPOSITIONS**

# LES BONS PLANS !

Les marchés du Haut-Doubs.



*Aujourd'hui c'est jour de marché !*

• **MERCREDI 8H-12H**

Place de la Mairie aux Hôpitaux  
Neufs.

• **JEUDI & SAMEDI 7H-13H30**

Place des Halles à Pontarlier.

• **VENDREDI 8H-12H**

Place de la Mairie à Mouthe.



# LES MANIFESTATIONS

LES RENDEZ-VOUS À NE PAS MANQUER

# Manifestations : les rendez-vous à ne pas manquer !

## 10 février - 13 avril - Visite libre de la ferme



Venez visiter la ferme du mardi au samedi. Découvrez nos produits transformés directement à la ferme : tomme de chèvre, faisselle, yaourt et lait cru, pains et biscuits, miel, bières artisanales, jus de pomme, comté, morbier, chocolat ...etc.

ROCHEJEAN  
Ferme de la Batailleuse  
03 81 49 91 84  
<http://www.claj-batailleuse.fr>

🕒 de 16h30 à 19h30

## Mardi 02 juin - Ciné-club J. Becker - Les enfants sans terre



Documentaire de René Ballesteros (Fr.Chili.2026.97'.VOSTFR). Juan et Daniel partent à la recherche de leur terre natale oubliée, dans le sud du Chili. Entrée libre dans le cadre du festival CINÉMA DU RÉEL.

PONTARLIER  
Théâtre Bernard Blier  
03 81 69 12 63  
<http://www.ccjb.fr>

🕒 18h30-20h30

## Mardi 02 juin - Ciné-club J. Becker - Les enfants sans terre



Dans le cadre de la circulation du Cinéma du réel, en partenariat avec le Ciné-club Jacques Becker et Images en Bibliothèques, découvrez « Les enfants sans terre », qui lève le voile sur le destin de 2000 enfants chiliens arrachés à leurs racines par des adoptions illégales de

PONTARLIER  
Théâtre Bernard Blier  
03 81 38 81 37  
<https://mediatheque.ville-pontarlier.fr/>

🕒 18h30-21h

## Mardi 02 juin - Conférence et cercle de parole



Des conférences les groupes de paroles seront organisés de façon régulière. Le but étant de lutter contre l'isolement et aider les personnes à se libérer dans la paroles. Les thèmes abordés serait la confiance en soi la gestion du stress etc.

PONTARLIER  
Le Klab  
06 15 35 99 04

🕒 19h30-20h30

## 03 juin - 04 juin - Atelier - Stage d'initiation à la vannerie d'osier



Les mercredis selon la formule choisie, sur réservation à l'atelier Saule en Fa. Venez vous initier au tressage végétal et repartez avec un mangeoire à oiseaux, une corbeille ou un panier.

PONTARLIER  
Atelier Saule en Fa  
07 69 10 35 20

🕒 ooh

## Jeudi 04 juin - Retrait d'un kit d'essai de couches lavables



Testez gratuitement les couches lavables ! Retrait d'un kit d'essai de couches lavables (12 couches) & échange de conseils pratiques. Réservation indispensable par mail ou par téléphone.

PONTARLIER  
Préval  
06 70 39 46 72  
<https://preval.fr/boutique/kit-dessai-de-couches-lavables/>

🕒 11h-12h

## Jeudi 04 juin - Atelier poterie



Ateliers animés par Delphine D'Ôter. Réalisation d'une pièce de poterie au tour.

GRANGES-NARBOZ  
Atelier Ôter  
03 81 38 32 93  
<https://www.frasnedrugeon-cfd.fr/>

🕒 14h-15h30

Tarifs : Par personne

# Manifestations : les rendez-vous à ne pas manquer !

## Jeudi 04 juin - Santa - Retransmission de son Concert au Cinéma

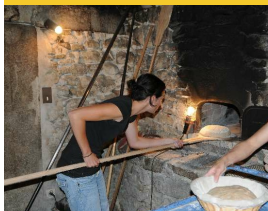


Votre Cinéma Olympia Pontarlier vous propose la retransmission du Concert de Santa le Jeudi 4 Juin à 20h30 Tarif Unique 19€ - Places disponibles dès à présent

PONTARLIER  
Cinéma Olympia  
Tarifs : à partir de 19 €

🕒 20h30-22h30

## Vendredi 05 juin - Enfournement des pains et des brioches - Écomusée Maison Michaud



Les vendredis, découvrez l'enfournement et la cuisson du pain et des pâtisseries dans le four à pain datant du 17e siècle ! Démonstration d'un geste ancestral. Échanges autour de la préparation du pain au levain et de la cuisson dans ce four à bois assez particulier. Un rendez-

CHAPELLE-DES-BOIS  
Écomusée Maison Michaud  
03 81 69 27 42  
<http://ecomusee-jura.fr/>  
Tarifs : 4,50 € - 9 €

🕒 14h-15h

## Vendredi 05 juin - Le Train des Dames

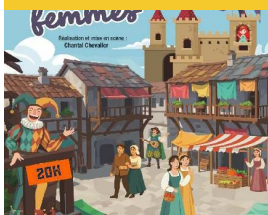


Envie d'une soirée originale entre amies ? Montez à bord du Train des Dames pour une expérience festive et conviviale ! Au programme : Animation chippendale Menu : • Apéritif avec ses amuse-bouche • Émincé de volaille aux morilles et sa garniture • Dessert • Café

LES HOPITAUX-NEUFS  
Gare des Hôpitaux-Neufs  
03 81 49 10 10  
<https://conifer.fr>  
Tarifs : 40 €

🕒 19h

## Vendredi 05 juin - Théâtre "Autrefois des femmes"



A 20h (durée : 2h). Organisé par le GEM Comtois. Venez découvrir "Autrefois, des femmes", une pièce originale mise en scène par Chantal Chevalier et interprétée avec passion par les adhérents de l'association. Ce spectacle est l'aboutissement d'un magnifique

GILLEY  
Espace Culturel Paulette Donzel  
03 81 43 32 00  
<http://www.gilley.fr>

🕒 20h-22h

## Vendredi 05 juin - Concert-spectacle : Les Gars de Joux



Avec la participation de la Vieille Garde Impériale de 1806, les Trompettes Hussards de L'Empire, des Minis Gars de Joux et de la Batterie Fanfare de LONS LE SAUNIER. Entrée libre sans réservation.

PONTARLIER  
Espace Pourny  
06 42 72 32 58

🕒 20h30-22h

## Samedi 06 juin - Casse-croûte des Bourris



On vous attend nombreux dès 9h au terrain de pétanque pour les inscriptions (début du tournoi 9h30), et dès 11h30 sur la place du village pour casser la croûte tous ensemble ! Il y aura également des jeux pour enfants et grands enfants ! En cas de mauvais temps, report le 15 juin.

LES FOURGS  
Terrain de pétanque  
Tarifs : par équipe : 10 €

🕒 09h-17h

## Samedi 06 juin - Animations enfants



Organisée par la bibliothèque de Malbuisson. Tous les premiers samedis du mois, contes ou kamishibaïs pour les enfants.

MALBUISSON  
Bibliothèque

🕒 10h-10h30

# Manifestations : les rendez-vous à ne pas manquer !

## Samedi 06 juin - Spectacle - Motordu à l'école



Entre jeux de mot et pieds de nez à l'abécédaire, les comédiens s'amuse à tordre les sens afin de les éveiller. Par la compagnie des petits pas dans les grands. À partir de 6 ans. Sur inscription à la médiathèque ou par téléphone.

PONTARLIER  
Théâtre du Lavoir  
03 81 38 81 37  
<https://mediatheque.ville-pontarlier.fr/>

🕒 11h-12h

## Samedi 06 juin - A la découverte des jeux vidéo



Plongez dans l'univers ludique des jeux vidéo et partagez un moment entre parent et enfant ! Parents et enfants à partir de 6 ans. Gratuit, entrée libre dans la limite des places disponibles.

PONTARLIER  
Médiathèque municipale  
03 81 38 81 37  
[https://mediatheque.ville-pontarlier.fr](https://mediatheque.ville-pontarlier.fr/)

🕒 14h-17h

## Samedi 06 juin - Concert - Les P'tites grattes



"Les P'tites Grattes" ont la particularité de chanter et de s'accompagner au ukulélé. Dans un esprit convivial et festif, ils revisitent les grands standards de la chanson française et internationale. Entrée libre sur réservation.

PONTARLIER  
Théâtre Bernard Blier  
06 86 27 83 58  
<https://association-activ.fr/>

🕒 17h-21h

## Samedi 06 juin - Soirée dansante moules-frites



À partir de 20h. Organisée par la société "la Perce-Oreilles". Soirée moules-frites dansante avec DJ Steph (tous styles). 20€ /adulte, 10€ / enfant (-10 ans). Réservations auprès de Julien ou Nathan jusqu'au 27 mai dernier délai. Règlement sur place.

ARCON  
Chalet de la Musique  
06 38 87 83 56, 07 80 54 22 70

🕒 20h-23h30

## Dimanche 07 juin - Brocante



Brocante ouverte aux particuliers comme aux professionnels, organisé par l'association des aigles de Malpas. buvette et petite restauration.

MALPAS  
36 Rue des Charrières  
07 87 28 71 24  
  
Tarifs : le mètre linéaire : 3 €

🕒 07h-18h

## Dimanche 07 juin - Vide Grenier



À partir de 7h30. Organisé par le Comité des Fêtes. Venez flâner dans les rues de notre beau village à la recherche de la perle rare . Nous vous proposerons buvette et petite restauration . 3 euros le mètre linéaire. Un café sera offert à chaque exposant. Entrée gratuite.

BUGNY  
Le Village  
06 60 53 54 60

🕒 08h-17h30

## Dimanche 07 juin - Nos villages ont du talent : marche gourmande et festive sur le Chemin du Train



Organisée par le Comité Culturel Loue Saugeais, avec le soutien du Conseil Départemental du Doubs et de la Communauté de Communes Entre Doubs et Loue. Le Chemin du Train s'anime entre Arçon et Gilley (14 km) pour une journée exceptionnelle. L'occasion de découvrir

ARCON  
Ancienne gare  
03 81 38 10 32  
<https://sites.google.com/view/nos-villages-ont-du-talent/accueil?fbclid=IwY2xjawRvvDVleHRuA2FlbQlXN>  
  
Tarifs :

🕒 11h-18h

# Manifestations : les rendez-vous à ne pas manquer !

## Dimanche 07 juin - Nos villages ont du talent : marche gourmande et festive sur le Chemin du Train



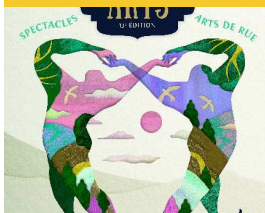
Organisée par le Comité Culturel Loue Saugeais, avec le soutien du Conseil Départemental du Doubs et de la Communauté de Communes Entre Doubs et Loue. Le Chemin du Train s'anime entre Arçon et Gilley (14 km) pour une journée exceptionnelle. L'occasion de découvrir

GILLEY  
03 81 38 10 32  
<https://sites.google.com/view/nos-villages-ont-du-talent/accueil?fbclid=IwY2xjawRvvDVleHRRuA2FlbQlXN>

🕒 11h-18h

Tarifs :

## 08 juin - 15 juin - 14ème Festival Pont des Arts



Programmation de 2026 à venir.

PONTARLIER  
Centre-Ville  
03 81 46 68 27  
<http://www.festivalpontdesarts.com>

## Mardi 09 juin - Ciné-club J. Becker - Soirée courts métrages



Billetterie sur place ou en ligne.

PONTARLIER  
Théâtre Bernard Blier  
03 81 69 12 63  
<http://www.ccjb.fr>,  
<https://pontarlierclub.cine.boutique/tab-media>

🕒 18h30-20h30

Tarifs : 3 € adh. à la 1e venue : 7 €

## 10 juin - 11 juin - Atelier - Stage d'initiation à la vannerie d'osier



Les mercredis selon la formule choisie, sur réservation à l'atelier Saule en Fa. Venez vous initier au tressage végétal et repartez avec une mangeoire à oiseaux, une corbeille ou un panier.

PONTARLIER  
Atelier Saule en Fa  
07 69 10 35 20

🕒 00h

## Mercredi 10 juin - Les ateliers d'éveil bébé



Atelier d'éveil animé par Adeline, autour de tapis lecture, livres sensoriels, comptines et kamishibais... De 6 mois à 3 ans.

FRASNE  
Médiathèque  
03 81 38 32 93  
<https://www.frasnedruegeon-cfd.fr/>

🕒 09h30-10h

## Mercredi 10 juin - Atelier - Club crochet



Ateliers animés par Nadin'O fil (Nadine Renaud), animatrice et passionnée de crochet. Initiation, perfectionnement ou accompagnement de projets crochet, selon le niveau et les attentes des participants. Enfants et adultes.

FRASNE  
Médiathèque  
03 81 38 32 91  
<https://www.frasnedruegeon-cfd.fr/>

🕒 09h30-16h

Tarifs : Par séance

## Jeudi 11 juin - Atelier floraux



Animé par Au Bois joli. Limité à 8 personnes.

FRASNE  
Médiathèque  
03 81 38 32 93  
<https://www.frasnedruegeon-cfd.fr/>

🕒 14h-16h

# Manifestations : les rendez-vous à ne pas manquer !

## Jeudi 11 juin - Théâtre : Tourbières en scènes



Quand les tourbières s'animent, les élèves de Vaux-et-Chantegrue, accompagnés par la Compagnie Les Libres Penseurs vous invitent à une création théâtrale aussi surprenante que magique.

FRASNE  
Salle des animations  
<https://www.frasnedrugeon-cfd.fr/page/40-ans-de-la-rnr>

🕒 18h30-19h

## Jeudi 11 juin - Soirée Lynx



LABERGEMENT-SAINTE-MARIE  
Maison de la Réserve  
03 81 69 35 99

Tarifs : pour la conférence de Guillaume François : 4 €

LABERGEMENT-SAINTE-MARIE  
Maison de la Réserve  
03 81 69 35 99

Tarifs : pour la conférence de Guillaume François : 4 €

🕒 19h30-22h

## Jeudi 11 juin - Emile Laroue, un naturaliste autodidacte passionné

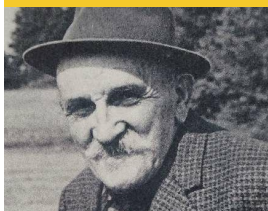
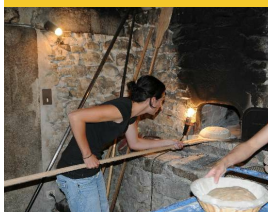


Figure emblématique des tourbières de Frasne-Bouverans, Emile Laroue sera mis à l'honneur à travers les récits de son gendre, André Jacques. Botaniste autodidacte et spécialiste des tourbières, il a largement contribué à leur connaissance et leur protection locale.

FRASNE  
Salle des animations  
<https://www.frasnedrugeon-cfd.fr/page/40-ans-de-la-rnr>

🕒 20h-21h30

## Vendredi 12 juin - Enfournement des pains et des brioches - Écomusée Maison Michaud



Les vendredis, découvrez l'enfournement et la cuisson du pain et des pâtisseries dans le four à pain datant du 17<sup>e</sup> siècle ! Démonstration d'un geste ancestral. Échanges autour de la préparation du pain au levain et de la cuisson dans ce four à bois assez particulier. Un rendez-

CHAPELLE-DES-BOIS  
Écomusée Maison Michaud  
03 81 69 27 42  
<http://ecomusee-jura.fr/>

Tarifs : 4,50 € - 9 €

🕒 14h-15h

## 13 juin - 14 juin - Coupe de France VTT de descente



Manche de coupe de France de VTT de descente. Plus d'informations à venir.

METABIEF

## Samedi 13 juin - La médiathèque à la Journée petite enfance



Des histoires pour les petites z'oreilles à découvrir pour toute la famille ! Entrée libre.

PONTARLIER  
Salle Pourny  
03 81 38 81 37  
<https://mediatheque.ville-pontarlier.fr/>

🕒 10h-12h

## Samedi 13 juin - Découverte des insectes



Punaises, mais c'est beau ! Souvent considérées comme détestable, les punaises sont pourtant si jolies. L'occasion d'observer également bien d'autres espèces d'insectes.

BOUVERANS  
RDV sur le parking de la salle des fêtes

🕒 14h-16h

# Manifestations : les rendez-vous à ne pas manquer !

## Samedi 13 juin - Fête patronale



A partir de 17h le samedi, de 10h à 13h et de 16h à minuit le dimanche. Organisée par l'Association Football Ecole et l'ES La Chaux. Fête foraine. Messe le dimanche matin. Petite restauration sur place. Se renseigner auprès de l'ES la Chaux pour les tarifs des repas et des attractions.

LA CHAUX  
06 76 79 06 36, 03 81 43 34 29

🕒 17h-02h

## Samedi 13 juin - Zikarock

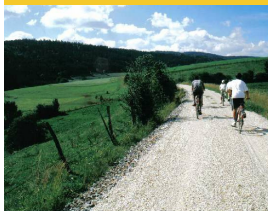


Venez vous replonger dans les standards des morceaux rocks les plus cultes, aussi bien français qu'étrangers, récents ou anciens. Vous aurez des fourmis dans les jambes tant vous aurez envie de danser sur des rythmes endiablés ! Entrée libre.

DOUBS  
Espace des Rives du Doubs

🕒 20h30-22h

## Dimanche 14 juin - Arquillonne 2026 - Randonnée pédestre, cyclo et VTT



A partir de 8h30. Organisée par l'Association Accueil et Tourisme et le Cyclo Arquillon. Randonnées pédestres (5, 8 et 14 km), VTT (13, 20 et 40 km) et cyclotourisme (Défi du Crêt Monnot en 4 heures ou rando de 45km). Buvette et restauration sur place.

ARC-SOUS-CICON  
Salle d'accueil  
06 18 91 19 55, 06 07 75 39 35  
<https://cycloarquillon.clubeo.com/ag>

🕒 08h30-16h

Tarifs : le repas, le repas

## Dimanche 14 juin - Trail des Combes Derniers



Chaque année, l'US Turchet organise son événement estival incontournable : le Trail des Combes Derniers. Participez à cette 2ème édition ! Plusieurs parcours sont proposés pour tous les niveaux, dans un cadre naturel exceptionnel. Venez relever le défi dans une ambiance

LES PONTETS  
Les Pontets  
<https://www.helloasso.com/association/sportive-du-turchet/evenements/2eme-trail-des-combes-derniers>

🕒 09h-18h

Tarifs : Tarif binôme licencié : 40 € -

## Dimanche 14 juin - Fête patronale

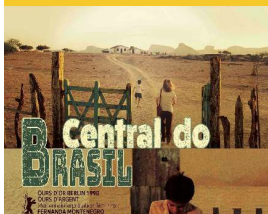


A partir de 17h le samedi, de 10h à 13h et de 16h à minuit le dimanche. Organisée par l'Association Football Ecole et l'ES La Chaux. Fête foraine. Messe le dimanche matin. Petite restauration sur place. Se renseigner auprès de l'ES la Chaux pour les tarifs des repas et des attractions.

LA CHAUX  
06 76 79 06 36, 03 81 43 34 29

🕒 10h30-13h / 16h-23h30

## Mardi 16 juin - Ciné-club J. Becker - Central Do Brasil



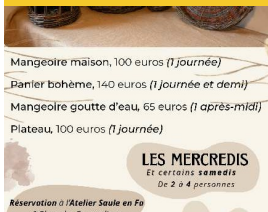
Film de Walter Salles (Fr, Brésil.1998.113'.VOSTFR). Dora, ex-institutrice, gagne sa vie en écrivant des lettres pour les migrants illettrés à la gare centrale de Rio. Ana et son jeune fils Josue font appel à ses services pour retrouver le père de Josue... Billetterie sur

PONTARLIER  
Théâtre Bernard Blier  
03 81 69 12 63  
<http://www.ccjb.fr>,  
<https://pontarlierclub.cine.boutique/tab=media>

🕒 18h30-20h30 / 21h-22h

Tarifs : 3 € adh. à la 1e venue : 7 €

## 17 juin - 18 juin - Atelier - Stage d'initiation à la vannerie d'osier



Les mercredis selon la formule choisie, sur réservation à l'atelier Saule en Fa. Venez vous initier au tissage végétal et repartez avec une mangeoire à oiseaux, une corbeille ou un panier.

PONTARLIER  
Atelier Saule en Fa  
07 69 10 35 20

🕒 ooh

# Manifestations : les rendez-vous à ne pas manquer !

## Mercredi 17 juin - Histoires pour petites oreilles



Séances de lectures thématiques, nouveautés, coup de cœur... Pour les enfants de 3 à 7 ans.

FRASNE  
Médiathèque  
03 81 38 32 93

🕒 10h-11h

## Mercredi 17 juin - Ciné pour petites oreilles

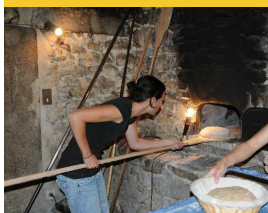


Projection de petits courts-métrages adaptés au jeune public. Pour les enfants de 4 à 7 ans.

FRASNE  
Médiathèque  
03 81 38 32 93

🕒 14h-15h

## Vendredi 19 juin - Enfournement des pains et des brioches - Écomusée Maison Michaud



Les vendredis, découvrez l'enfournement et la cuisson du pain et des pâtisseries dans le four à pain datant du 17<sup>e</sup> siècle ! Démonstration d'un geste ancestral. Échanges autour de la préparation du pain au levain et de la cuisson dans ce four à bois assez particulier. Un rendez-

CHAPELLE-DES-BOIS  
Écomusée Maison Michaud  
03 81 69 27 42  
<http://ecomusee-jura.fr/>

🕒 14h-15h

Tarifs : 4,50 € - 9 €

## 20 juin - 21 juin - Trail du Mont d'Or



Des formats pour tous les niveaux, une ambiance unique ! de 15 à 53 km.

METABIEF  
Place Xavier Authier  
06 70 03 31 97  
<http://www.trailmontdor.com/>

## Samedi 20 juin - Yoga sur paddle



Venez vous initier au yoga sur paddle ! Selon météo.

MALBUISSON  
Lac Saint Point  
06 70 62 17 90

🕒 08h-19h

## Samedi 20 juin - Concert - Chorale La Petite fugue



Venez fêter les 40 ans de La Petite Fugue ! Au programme : des chansons qui ont marqué la vie du chœur, des harmonies qui vous feront voyager, des moments complices entre chanteurs et public... et surtout, l'énergie communicative d'un groupe qui chante avec passion depuis

MOUTHE  
Salle polyvalente

🕒 20h-23h

## Dimanche 21 juin - Vide grenier et brocante



Vide grenier organisé par l'association Les Gentianes.

LES HOPITAUX-VIEUX  
Parking du site nordique de la Seigne  
06 61 48 73 83

🕒 08h-18h

Tarifs : le mètre linéaire

# Manifestations : les rendez-vous à ne pas manquer !

## Dimanche 21 juin - Marché de producteurs et d'artisans



Nous vous attendons pour découvrir les différents artisans et producteurs. Vous trouverez des épices, un photographe, de la gravure, des bijoux, du miel, du vin, de la bière, des créations en tissus, des bougies, des fleurs en crépon, des fondants, du fromage de chèvre, des

CHAUX-NEUVE  
Parking du Tremplin

🕒 10h-18h

## Dimanche 21 juin - Fête de la Musique

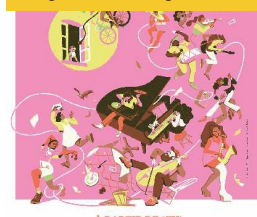


Au programme : ambiance musicale dès 17h, suivie d'un concert des Woodboys à 21h. Et pour finir la soirée, profitez d'un set DJ jusqu'à 01h du matin. Buvette et petite restauration sur place. Événement sous chapiteau.

LES FOURGS  
Préau de l'école

🕒 19h-23h59

## 21 juin - 22 juin - Fête de la musique



Faites de la musique ! Rendez-vous au centre-ville de Pontarlier. Programmation en cours de préparation. Petites restaurations et buvettes seront mises en place.

PONTARLIER  
Centre-ville  
<https://www.ville-pontarlier.fr/sortir/agenda/fiche/fete-de-la-musique-1>

🕒 de 20h à 01h

## 24 juin - 25 juin - Atelier - Stage d'initiation à la vannerie d'osier



Les mercredis selon la formule choisie, sur réservation à l'atelier Saule en Fa. Venez vous initier au tressage végétal et repartez avec une mangeoire à oiseaux, une corbeille ou un panier.

PONTARLIER  
Atelier Saule en Fa  
07 69 10 35 20

🕒 ooh

## Mercredi 24 juin - Atelier - Club crochet



Ateliers animés par Nadin'O fil (Nadine Renaud), animatrice et passionnée de crochet. Initiation, perfectionnement ou accompagnement de projets crochet, selon le niveau et les attentes des participants. Enfants et adultes.

FRASNE  
Médiathèque  
03 81 38 32 91  
<https://www.frasnedrugeon-cfd.fr/>

Tarifs : Par séance

🕒 09h30-16h

## Jeudi 25 juin - Foire de la Saint-Jean



Foire de la Saint Jean. Accès libre.

PONTARLIER  
Boulevard Pasteur  
03 81 38 81 50

🕒 08h-18h

## Vendredi 26 juin - Festival des Chorales des retraités



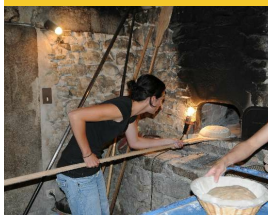
A partir de 13h30. Festival des Chorales de la Fédération des Associations de Retraités du Doubs (FAR 25). Entrée libre.

PONTARLIER  
Salle des Capucins  
03 81 39 40 04  
<http://clubdescapucinsbelage-pontarlier.fr>

🕒 13h30-17h30

# Manifestations : les rendez-vous à ne pas manquer !

## Vendredi 26 juin - Enfournement des pains et des brioches - Écomusée Maison Michaud



Les vendredis, découvrez l'enfournement et la cuisson du pain et des pâtisseries dans le four à pain datant du 17<sup>e</sup> siècle ! Démonstration d'un geste ancestral. Échanges autour de la préparation du pain au levain et de la cuisson dans ce four à bois assez particulier. Un rendez-

CHAPELLE-DES-BOIS  
Écomusée Maison Michaud  
03 81 69 27 42  
<http://ecomusee-jura.fr/>

Tarifs : 4,50 € - 9 €

🕒 14h-15h

## Samedi 27 juin - Apach'Day



Apach' en fête lors du Apach'Day ! Venez découvrir nos activités estivales. Entrée libre, activités 100% gratuites. Restauration et buvette en partenariat avec O' Sport ! Sur réservation.

METABIEF  
Pied des pistes de VTT  
06 39 56 19 93

🕒 10h-17h

## 27 juin - 05 juillet - Fête foraine de la Saint-Pierre

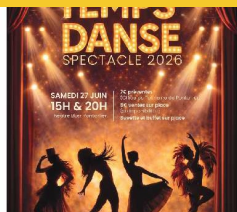


Ouvert le week-end et le mercredi de 13h30 à 1h00, et la semaine de 16 h à 23h. Fête Foraine de la Saint-Pierre. Journée promotionnelle le mercredi.

PONTARLIER  
Place multi-activités Pourny  
03 81 38 81 50  
<https://www.ville-pontarlier.fr/sortir/agenda/fiche/la-fete-foraine-de-la-saint-pierre>

🕒 de 13h30 à 01h / de 16h à 23h

## Samedi 27 juin - Spectacle de la troupe Temps'danse



55 danseuses de la troupe Temps'Danse enflammeront la scène pour un spectacle vibrant. Costumes somptueux et styles variés promettent une soirée riche en émotions et en énergie. Billetterie en vente à l'Office de Tourisme ou sur place.

PONTARLIER  
Théâtre Bernard Blier  
06 78 49 56 59, 03 81 46 48 33

Tarifs : Sur place : 8 €

🕒 15h-17h30 / 20h-21h30

## Samedi 27 juin - Fête villageoise - la Fest'oye



Soirée : repas - concert animée par Gilles Petitjean. Organisée par le Comité des Fêtes.

OYE-ET-PALLET  
Salle des fêtes  
06 83 80 40 04

🕒 19h30-23h59

## Samedi 27 juin - Feux de la Saint-Jean



Buvette Petite restauration Musique Attente de la nuit pour la mise en route du feu

SAINT-ANTOINE  
Centre du village - Cour de l'école - Terrain de jeux

🕒 19h30

## Dimanche 28 juin - la Fest'oye - brocante



Vide grenier, animation gonflable pour les enfants, buvette, restauration. Organisée par le Comité des Fêtes.

OYE-ET-PALLET  
Salle des fêtes  
06 83 80 40 04

🕒 07h-17h

# Manifestations : les rendez-vous à ne pas manquer !

**Dimanche 28 juin** - Savoir-faire en fête & Spectacle "Les Silencieux" / La Chevauchée



Dans le cadre des Journées du patrimoine de Pays et du programme d'animations des 40 ans du PNR du Haut-Jura, venez rencontrer des artisans et assister à des démonstrations de savoir-faire : sanglier, forge, travail du bois, de la chaux, horlogerie, herboristerie...A 16h, un

CHAPELLE-DES-BOIS  
Écomusée Maison Michaud  
03 81 69 27 42  
<http://ecomusee-jura.fr/>

 14h-18h





Pain  
A  
épices  
mes  
Noël

www.hautdoubs.fr  
05 81 89 31 06  
GRAND ARCEAUX - ABBAYE  
25160 LAMBEREY-STE-MARIE



**Hiver Serein**

La Semilla  
François et Mayra  
Aymonier  
80 Grande Rue  
25300 Les Fourgs

Composition: sapin\*, guimauve\*,  
sauges\*, camomille\*,  
calendula\*, marguerites\*

\*Produit issu de l'agriculture biologique  
A conserver dans un endroit sec.  
A consommer de préférence avant 12/2026



FR-BIO-01  
Agriculture Française  
Poids net: 25 grs

**Emportez un bout de Haut-Doubs avec vous !**

- **Produits Locaux** (miel, biscuit, bière,...)
- **Souvenirs** (mug, porte clé, affiche,...)
- **Textiles** (chaussettes, bonnet, T-Shirt,...)



# LES ACTIVITÉS ET VISITES

ENCADREMENTS POUR TOUS

# Activités, visites et encadrements pour tous.

## Jeudi 04 juin - Visite guidée de l'écomusée Maison Michaud



Située à plus de 1100 m d'altitude, la Maison Michaud, typique ferme à tuyé du Haut-Doubs, a bravé les siècles depuis 1683. Plongez au cœur de la vie des paysans du massif du Jura du 17 e siècle jusqu'au début du 20 e siècle. Durant cette visite, vous allez parcourir les 800 m2 d'exposition et les 2000 objets exposés. Vous découvrirez comment les paysans se sont adaptés avec

CHAPELLE-DES-BOIS  
Écomusée Maison Michaud  
03 81 69 27 42  
<http://ecomusee-jura.fr/>

🕒 14h30-16h

Tarifs : 5,50 € - 10 €, 6 à 16 ans : 5,50 €

## 06 juin - 08 juin - Stages et séjours : bien-être et smoothies



3 jours de retraite dédiés au ressourcement de votre corps et de votre esprit. Pratiquez des activités douces et des séances de méditation, découvrez une autre alimentation, compatible avec les efforts sportifs et favorable à votre organisme. Séjour encadré par une praticienne bien-être et une naturopathe. Informations et réservations par téléphone.

CHAPELLE DES BOIS  
Bâtiment 4 saisons  
06 84 79 00 49  
<https://girod-jura.com/>

Tarifs : repas et hébergement compris : 400 €

## Jeudi 11 juin - Visite guidée de l'écomusée Maison Michaud



Située à plus de 1100 m d'altitude, la Maison Michaud, typique ferme à tuyé du Haut-Doubs, a bravé les siècles depuis 1683. Plongez au cœur de la vie des paysans du massif du Jura du 17 e siècle jusqu'au début du 20 e siècle. Durant cette visite, vous allez parcourir les 800 m2 d'exposition et les 2000 objets exposés. Vous découvrirez comment les paysans se sont adaptés avec

CHAPELLE-DES-BOIS  
Écomusée Maison Michaud  
03 81 69 27 42  
<http://ecomusee-jura.fr/>

🕒 14h30-16h

Tarifs : 5,50 € - 10 €, 6 à 16 ans : 5,50 €

## 13 juin - 14 juin - Retraite "pouvoirs et vibrations"



Offrez-vous 2 jours de pause loin des tracas du quotidien. Stage de ressourcement dédiée uniquement à votre bien-être en alliant des temps de méditations, et une pratique d'activités douces en intérieur comme en pleine nature. Informations et réservations par téléphone.

CHAPELLE DES BOIS  
Bâtiment 4 saisons  
06 84 79 00 49  
<https://girod-jura.com/>

🕒 de 09h30 à 12h

Tarifs : repas du midi compris : à partir de 140 €

## Samedi 13 juin - Découverte des insectes



Punaises, mais c'est beau ! Souvent considérées comme détestable, les punaises sont pourtant si jolies. L'occasion d'observer également bien d'autres espèces d'insectes.

BOUVERANS  
RDV sur le parking de la salle des fêtes

🕒 14h-16h

## Jeudi 18 juin - Visite guidée de l'écomusée Maison Michaud



Située à plus de 1100 m d'altitude, la Maison Michaud, typique ferme à tuyé du Haut-Doubs, a bravé les siècles depuis 1683. Plongez au cœur de la vie des paysans du massif du Jura du 17 e siècle jusqu'au début du 20 e siècle. Durant cette visite, vous allez parcourir les 800 m2 d'exposition et les 2000 objets exposés. Vous découvrirez comment les paysans se sont adaptés avec

CHAPELLE-DES-BOIS  
Écomusée Maison Michaud  
03 81 69 27 42  
<http://ecomusee-jura.fr/>

🕒 14h30-16h

Tarifs : 5,50 € - 10 €, 6 à 16 ans : 5,50 €

## Samedi 20 juin - Yoga sur paddle



Venez vous initier au yoga sur paddle ! Selon météo.

MALBUISSON  
Lac Saint Point  
06 70 62 17 90

🕒 08h-19h

# Activités, visites et encadrements pour tous.

## Jeudi 25 juin - Visite guidée de l'écomusée Maison Michaud



Située à plus de 1100 m d'altitude, la Maison Michaud, typique ferme à tuyé du Haut-Doubs, a bravé les siècles depuis 1683. Plongez au cœur de la vie des paysans du massif du Jura du 17 e siècle jusqu'au début du 20 e siècle. Durant cette visite, vous allez parcourir les 800 m2 d'exposition et les 2000 objets exposés. Vous découvrirez comment les paysans se sont adaptés avec

CHAPELLE-DES-BOIS  
Écomusée Maison Michaud  
03 81 69 27 42  
<http://ecomusee-jura.fr/>

🕒 14h30-16h

Tarifs : 5,50 € - 10 €, 6 à 16 ans : 5,50 €



# LES BONS PLANS !

Votre séjour dans le Haut-Doubs.



## Personnalisez votre séjour.

Réservez vos activités en quelques clics sur notre site internet **[www.destination-haut-doubs.com](http://www.destination-haut-doubs.com)**. Vous pouvez également réserver dans nos bureaux de l'Office de Tourisme et consulter les offres en **scannant le QR Code.**





# LES BROCANTES ET VIDE-GRENIERS

TROUVER LA PERLE RARE

# Brocantes et Vide-Greniers : Trouver la perle rare !

## Dimanche 07 juin - Brocante



Brocante ouverte aux particuliers comme aux professionnels, organisé par l'association des aigles de Malpas. buvette et petite restauration.

MALPAS  
36 Rue des Charrières  
07 87 28 71 24

Tarifs : Le mètre linéaire : 3 €

🕒 07h-18h

## Dimanche 07 juin - Vide Grenier



A partir de 7h30. Organisé par le Comité des Fêtes. Venez flâner dans les rues de notre beau village à la recherche de la perle rare . Nous vous proposerons buvette et petite restauration . 3 euros le mètre linéaire. Un café sera offert à chaque exposant. Entrée gratuite.

BUGNY  
Le Village  
06 60 53 54 60

🕒 08h-17h30

## Dimanche 21 juin - Vide grenier et brocante



Vide grenier organisé par l'association les Gentianes.

LES HOPITAUX-VIEUX  
Parking du site nordique de La Seigne  
06 61 48 73 83

Tarifs : Le mètre linéaire

🕒 08h-18h

## Dimanche 28 juin - la Fest'oye - brocante



Vide grenier, animation gonflable pour les enfants, buvette, restauration. Organisée par le Comité des Fêtes.

OYE-ET-PALLET  
Salle des fêtes  
06 83 80 40 04

🕒 07h-17h



A photograph of two men in a gallery. The man on the left is wearing a plaid shirt and glasses, looking towards the right. The man on the right is wearing a dark sweater with a diamond pattern and is pointing towards a large painting on the wall. The painting depicts several figures in a landscape. In the top right corner, there are several white, wavy, abstract lines. The overall scene is dimly lit, typical of an art gallery.

# LES EXPOSITIONS

L'ART SOUS TOUTES SES FORMES

# Exposition : explorez, admirez, surprenez-vous !

01 janvier - 30 septembre - Exposition - Présentation des portraits de militaires restaurés		
	Tous les jours, de 14h à 18h. Fermé le mardi. Pendant les vacances scolaires, de 10h à 12h du lundi au vendredi et de 14h à 18h le week-end. Fermé le mardi. Campagne de restauration pour les militaires de Napoléon.	<b>PONTARLIER</b> Musée de Pontarlier 03 81 38 82 16 <a href="https://www.ville-pontarlier.fr/page/activites-et-loisirs/activites-culture/musee-municipal/expositions-2">https://www.ville-pontarlier.fr/page/activites-et-loisirs/activites-culture/musee-municipal/expositions-2</a>
01 juin - 31 décembre - Exposition - Au pays des Bourbaki		
	1870, les Allemands ont envahi la France. L'armée de l'Est, dite l'armée Bourbaki, est envoyée pour libérer Belfort assiégée. Battue, elle fait retraite vers Lyon en passant par Pontarlier. Encerclée par les Allemands, elle finit par demander son internement en Suisse neutre.	<b>PONTARLIER</b> Musée Municipal 03 81 38 82 16 <a href="https://www.ville-pontarlier.fr/page/vivre-a-pontarlier/le-territoire/circuits-touristiques/le-musee-municipal">https://www.ville-pontarlier.fr/page/vivre-a-pontarlier/le-territoire/circuits-touristiques/le-musee-municipal</a>
01 octobre - 31 octobre - Exposition "Et si nous parlions des femmes ?"		
	Découverte au fil de 12 thèmes différents exposés au musée, la vie et la place des femmes dans l'Histoire. Vous partirez à la rencontre des femmes d'autrefois du moyen-âge au 20e siècle. Leur histoire se déroule souvent à Chapelle des Bois mais aussi dans le Haut-Doubs et le Haut-Jura tout proche.	<b>CHAPELLE-DES-BOIS</b> Écomusée Maison Michaud 03 81 69 27 42 <a href="http://ecomusee-jura.fr/">http://ecomusee-jura.fr/</a>  Tarifs : 4,50 € - 9 €
01 avril - 15 novembre - Exposition - « Graffiti : mémoire des soldats du Fort de Joux »		
	Imaginez des murs épais, où le silence n'est jamais total. Ici les pierres, marquées par le froid et le temps, portent encore des traces de ceux qui les ont habités. Accès inclus dans le billet de la visite du château.	<b>LA CLUSE-ET-MIJOUX</b> Château de Joux 03 81 69 47 95 <a href="http://www.chateaudejoux.com">http://www.chateaudejoux.com</a>
01 mai - 30 juin - Exposition "Et si nous parlions des femmes ?"		
	Découverte au fil de 12 thèmes différents exposés au musée, la vie et la place des femmes dans l'Histoire. Vous partirez à la rencontre des femmes d'autrefois du moyen-âge au 20e siècle. Leur histoire se déroule souvent à Chapelle des Bois mais aussi dans le Haut-Doubs et le Haut-Jura tout proche.	<b>CHAPELLE-DES-BOIS</b> Écomusée Maison Michaud 03 81 69 27 42 <a href="http://ecomusee-jura.fr/">http://ecomusee-jura.fr/</a>  Tarifs : 4,50 € - 9 €
04 mai - 28 juin - Exposition artistique - A pas feutrés		
	<small>Gaillaume FRANÇOIS avec la participation d'Amélie Solamir.</small> À pas feutrés	<b>LABERGEMENT-SAINTE-MARIE</b> Maison de la Réserve 0381693599 <a href="http://www.maisondelareserve.fr">www.maisondelareserve.fr</a>  Tarifs : à partir de 6,50 €, à partir de 4 €
04 mai - 05 juillet - Exposition "Mille milliards de fourmis"		
		<b>LABERGEMENT-SAINTE-MARIE</b> Maison de la Réserve 03 81 69 35 99  Tarifs : à partir de 6,50 €, à partir de 4 €

# Exposition : explorez, admirez, surprenez-vous !

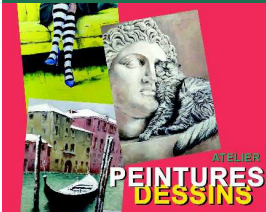
12 mai - 27 juin - Coup d'œil - Live !



Suite à un passage par la case chômage, et une envie féroce de pouvoir continuer à « sortir », j'ai proposé mes services à la Ville de Dole en tant que photographe de concert. Changement radical de sujet, même si ces deux disciplines sont pourtant très complémentaires. Tout public.

PONTARLIER  
Médiathèque municipale  
03 81 38 81 37  
<https://mediatheque.ville-pontarlier.fr>

30 mai - 07 juin - Exposition - Peinture et dessin



De 10h à 12h et de 14h à 19h, sauf le lundi 14h à 19h. Un thème est particulièrement développé cette année "c'est le coup de froid sur le paysage", réalisés sur des toiles sur châssis de 65x81cm, en Acrylique. Entrée libre.

PONTARLIER  
Chapelle des Annonciades  
03 81 46 25 27  
<https://artsmachinchoses.com/>

Dimanche 07 juin - Nos villages ont du talent : marche gourmande et festive sur le Chemin du Train



Organisée par le Comité Culturel Loue Saugeais, avec le soutien du Conseil Départemental du Doubs et de la Communauté de Communes Entre Doubs et Loue. Le Chemin du Train s'anime entre Arçon et Gilley (14 km) pour une journée exceptionnelle. L'occasion de découvrir les talents de chez nous dans un cadre magnifique ! Fin gourmet, amateur d'art en quête d'une

ARCON  
Ancienne gare  
03 81 38 10 32  
<https://sites.google.com/view/nos-villages-ont-du-talent/accueil?fbclid=IwY2xjawRvvDVieHRuA2FibQlXN>

🕒 11h-18h

Tarifs :

Dimanche 07 juin - Nos villages ont du talent : marche gourmande et festive sur le Chemin du Train



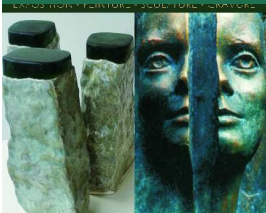
Organisée par le Comité Culturel Loue Saugeais, avec le soutien du Conseil Départemental du Doubs et de la Communauté de Communes Entre Doubs et Loue. Le Chemin du Train s'anime entre Arçon et Gilley (14 km) pour une journée exceptionnelle. L'occasion de découvrir les talents de chez nous dans un cadre magnifique ! Fin gourmet, amateur d'art en quête d'une

GILLEY  
03 81 38 10 32  
<https://sites.google.com/view/nos-villages-ont-du-talent/accueil?fbclid=IwY2xjawRvvDVieHRuA2FibQlXN>

🕒 11h-18h

Tarifs :

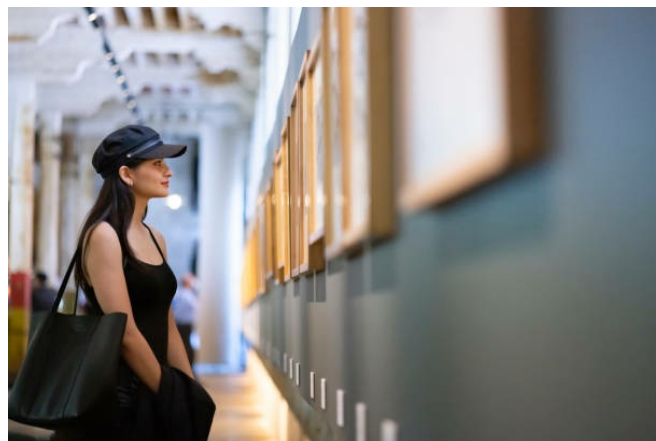
27 juin - 02 août - 96e Salon des Annonciades



Vitrine de l'art comtois contemporain depuis 1924, le Salon des Annonciades, plus ancien salon artistique de Franche-Comté, poursuit inlassablement son but d'exposer de jeunes talents ainsi que des artistes confirmés.

PONTARLIER  
Chapelle des Annonciades  
03 81 38 82 12  
<http://www.admdp.com>

🕒 de 10h à 12h / de 14h à 18h





# Haut-DOUBS

Montagnes du Jura

## OFFICE DE TOURISME

6 place Xavier Authier, 25370 METABIEF

contact@destination-hautdoub.com



WWW.DESTINATION-HAUT-DOUBS.COM



### POINT INFO LEVIER (MUSÉE DU CHEVAL)

📞 03 81 89 58 74



### MONTBENOÎT

📞 03 81 38 10 32



### PONTARLIER

📞 03 81 46 48 33



### POINT INFO FRASNE

📞 03 81 49 89 86



### LES FOURGS

📞 03 81 69 44 91



### MALBUISSON

📞 03 81 69 31 21



### MÉTABIEF

📞 03 81 49 13 81



### MOUTHE

📞 03 81 69 22 78



Horaires d'ouverture des bureaux consultables sur notre site internet.



L'Office de Tourisme du Pays du Haut-Doubs répond à tous les critères d'exigence du classement préfectoral en catégorie 1.

Édition 2025-2026. Document non contractuel. Les renseignements et prix indiqués dans ce document sont donnés à titre indicatif et sont susceptibles d'être modifiés. L'Office de Tourisme ne peut être tenu responsable d'un changement quel qu'il soit. L'abus d'alcool est dangereux pour la santé, à consommer avec modération.