



# LE MONTAGNON

Agenda des manifestations dans le Haut-Doubs  
Du 01 au 31 janvier 2026





# LES BONS PLANS !

Les marchés du Haut-Doubs.



*Aujourd'hui c'est jour de marché !*

**JEUDI & SAMEDI 7H-13H30**  
Place des Halles à Pontarlier.



# Manifestations : les rendez-vous à ne pas manquer !

## 01 décembre - 31 janvier - Réveillon des fêtes de fin d'année



Envie de célébrer la fin d'année en beauté ? Pour vos repas d'entreprise ou de groupe, pensez à réserver votre table aux Papillons ! Découvrez notre menu de fêtes ainsi que notre carte complète sur notre site internet. Réservation obligatoire.

**PONTARLIER**  
Restaurant les Papillons  
03 81 38 37 69  
<http://www.restaurant-lespapillons.fr>  
Tarifs : Entrées : 9 € - 29 €



## Vendredi 30 janvier - Enfournement des pains et des brioches - Écomusée Maison Michaud



Les vendredis, découvrez l'enfournement et la cuisson du pain et des pâtisseries dans le four à pain datant du 17e siècle ! Démonstration d'un geste ancestral. Échanges autour de la préparation du pain au levain et de la cuisson dans ce four à bois assez particulier. Un....

**CHAPELLE-DES-BOIS**  
Écomusée Maison Michaud  
03 81 69 27 42  
<http://ecomusee-jura.fr/>  
Tarifs : 4,50 € - 9 €



## Vendredi 30 janvier - Histoires pour les petites z'oreilles

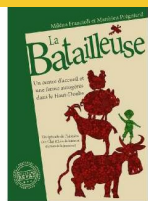


Organisé par le Relais Petite Enfant et la Médiathèque. Sandra vous accueillera pour un moment spécial dédié aux tout-petits. Elle partagera avec eux histoires, contes et comptines... Un atelier joyeux, ouvert à tous les enfants de 0 à 3 ans, ainsi qu'à leurs parents et/ou....

**OYE-ET-PALLET**  
Médiathèque  
03 81 46 94 49



## Vendredi 30 janvier - Soirée rencontre et échanges



**VENDREDI 30 JANVIER**  
19H00  
Accueil dès 18h30  
**FERME DE LA BATAILLEUSE A ROCHEJEAN**

Organisée par la Bibliothèque de Montperreux et la Médiathèque Intercommunale Pierre Bichet Oye-et-Pallet Soirée autour du livre "la Batailleuse". L'occasion de rencontrer Miléna Francioli et Matthieu Prégnyard, et d'échanger avec eux autour de leur livre,

**ROCHEJEAN**  
Ferme La Batailleuse  
03 81 89 46 86



## 30 janvier - 01 février - Zigzag Festival 2



Vendredi 20h 30 : Crash Test. Samedi 10h30 : Le Bal des Sales Gosses - 17h : Lezartircique et Laetitia Houser - 20h30 : Spectacle GRETTEL et HANSEL. Dimanche 10h : scène ouverte - 15h : Lezartircique et Laetitia Houser - 18h : Spectacle GRETTEL et HANSEL. Billetterie en ligne.

**PONTARLIER**  
Théâtre du Lavoir  
<https://christellecarmillet.com/>,  
<https://www.helloasso.com/associations/fraise/evenements/zigzag-festival-2>  
Tarifs : Suivant les spectacles : 8 € - 15 €



## Samedi 31 janvier - Atelier - Linogravure/illustration



Réalisez de jolies cartes à offrir ou pour vous faire plaisir. Chacun sera accompagné pour créer un motif ou choisir l'illustration de son choix qu'il viendra graver pour ensuite l'imprimer.

**PONTARLIER**  
La Tisanerie  
06 70 21 36 37  
<https://www.jessica-louis.fr/>  
Tarifs : 25 €

10h-12h

## Samedi 31 janvier - Découverte de la Réalité Virtuelle



Venez découvrir le monde en réalité virtuelle avec le PSVR2 ! A partir de 12 ans.

**PONTARLIER**  
RDC de la médiathèque municipale  
03 81 38 81 37  
<https://mediatheque.ville-pontarlier.fr/>

14h-17h

# Manifestations : les rendez-vous à ne pas manquer !

## Samedi 31 janvier - Tournoi de tarot



A partir de 14h30. Organisé par l'ES la Chaux. Tournoi de tarot ouvert à tous. Inscriptions à 14h. Nombreux lots à gagner. Casse-croûte à l'issue du tournoi. 20€ l'inscription. Réservations auprès de Mr Jeannier.

LA CHAUX  
Salle des fêtes  
03 81 43 34 29  
Tarifs : 20 €

🕒 14h30-18h30

## Samedi 31 janvier - Orchestre symphonique - Violoncellissimo



Le concerto pour violoncelle de Dvorak, un des plus célèbres de la littérature écrite pour violoncelle sera interprété par un soliste de renommée internationale originaire de Besançon, Alexandre Catro Balbi. Billetterie en vente à l'Office de tourisme de Pontarlier.

PONTARLIER  
Espace René Pourny  
03 81 46 48 33  
Tarifs : Places numérotées : 15 € - 20 €

🕒 17h-18h30

## Samedi 31 janvier - Trail de la Cernay Blanche



A partir de 17h. Organisé par la Cernay Blanche. Deux courses de 5 et 10 km sur les pistes de ski de fond tracées et balisées, uniquement pour les + de 16 ans. Buvette et petite restauration sur place. 10€ le parcours de 5 km, 15€ le parcours de 10 km. Inscriptions sur.....

LA CHAUX  
Site nordique de la Cernay Blanche  
06 30 75 57 53  
<https://cernay.lachaux25.com/index.html>  
Tarifs : 10 € - 15 €

🕒 17h-22h30

## Samedi 31 janvier - Théâtre - Je veux voir Mioussov - Les Pad'Panics



Spectacle "Je veux voir Mioussov !" de Valentin Kataiev. Billetterie en ligne.

PONTARLIER  
Théâtre Bernard Blier  
06 79 91 60 56  
<https://www.helloasso.com/associations/pad-panics/evenements/les-pad-panics-theatre-bernard-blier-2026>  
Tarifs : 8 €, Jusqu'à 12 ans : 4 €

🕒 20h30-22h30

## Samedi 31 janvier - Concert Zikadoo - cirque et carnaval



Un spectacle festif, coloré, plein d'énergie et de surprises ! Entrée libre.

DOUBS  
Espace des Rives du Doubs

🕒 20h30-23h







**Emportez un bout de Haut-Doubs avec vous !**

- **Produits Locaux** (miel, biscuit, bière,...)
- **Souvenirs** (mug, porte clé, affiche,...)
- **Textiles** (chaussettes, bonnet, T-Shirt,...)



# Activités, visites et encadrements pour tous.

## 26 janvier - 30 janvier - Stage "Skating perfectionnement"



C'est un stage de perfectionnement proposé à tous ceux qui pratiquent le patinage ou qui ont acquis le niveau skating découverte. Durant les temps d'encadrement, votre moniteur organisera les cours autour d'ateliers techniques et de balades adaptées. Vous avez déjà une activité.....

CHAPELLE-DES-BOIS  
Glisses Nordiques  
03 81 69 10 85  
<https://www.glissesnordiques.fr/>  
Tarifs : à partir de 150 €



## 26 janvier - 30 janvier - Stage de skating découverte



Savoir glisser, tourner. C'est un stage d'initiation proposé à tous ceux qui débutent le skating mais qui pratiquent déjà régulièrement une activité de glisse telle que le ski classique, le ski alpin, le roller, le patin à glace. Du lundi au vendredi Découverte des bases.....

CHAPELLE-DES-BOIS  
GLISSES NORDIQUES  
03 81 69 10 85  
<https://www.glissesnordiques.fr/>  
Tarifs : à partir de 110 €



## 26 janvier - 30 janvier - Stage "Classique perfectionnement"



C'est un stage de perfectionnement en classique proposé à ceux qui ne sont pas débutants en ski nordique (pratique antérieure du skating ou du classique). Durée : du lundi au vendredi, quatre demi-journées et une sortie journée (le mercredi ou jeudi)

CHAPELLE-DES-BOIS  
Glisses Nordiques  
03 81 69 10 85  
<https://www.glissesnordiques.fr/>  
Tarifs : à partir de 150 €



## Vendredi 30 janvier - Balade en raquettes

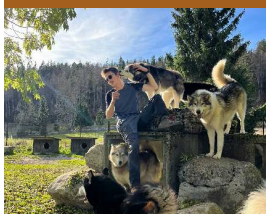


Parcours d'environ 3km (dénivelé : 200 m). Possibilité de louer des raquettes. Accompagnée par Jean-Luc Girod. Sur inscription par téléphone.

BONNEVAUX  
Ancien télési  
06 08 83 62 70



## Vendredi 30 janvier - Visite commentée de notre meute



vous découvrirez un univers authentique avec nos chiens de traîneaux. Nous vous présenterons le temps d'un diaporama notre manière de vivre, de façon autonome au niveau de notre habitation: panneaux photovoltaïques, récupération d'eau de pluie..., un jardin de plantes.....

CHAUX-NEUVE  
La combe des cives  
<https://lesequipagesadams.com/>  
Tarifs : visite commentée : 6 € - 7 €



## Samedi 31 janvier - Ateliers Parentalité : Créativité partagée



A partir de matériel créatif et d'impulsions pour développer notre imaginaire, nous créons en famille un carnet rempli de récits, d'images et de poésie. Sans doute, ce carnet racontera-t-il quelque chose de nous et en laissera trace. Sur Inscription.

ROCHEJEAN  
Ferme de la Batailleuse  
06 87 31 49 56  
<http://www.claj-batailleuse.fr>  
Tarifs : les 5 séances par famille

05h-15h30

## Samedi 31 janvier - Ateliers Parentalité : Communication non violente



La communication non violente est l'art d'écouter au-delà des mots. Elle nous aide à faciliter nos relations avec nous-mêmes et avec les autres. Sur Inscription.

ROCHEJEAN  
Ferme de la Batailleuse  
06 76 78 34 23  
<http://www.claj-batailleuse.fr>

Tarifs : les 5 séances par famille

10h-11h30



# LES BONS PLANS !

Votre séjour dans le Haut-Doubs.



## Personnalisez votre séjour.

Réservez vos activités en quelques clics sur notre site internet **[www.destination-haut-doubs.com](http://www.destination-haut-doubs.com)**. Vous pouvez également réserver dans nos bureaux de l'Office de Tourisme et consulter les offres en **scannant le QR Code.**





# Exposition : explorez, admirez, surprenez-vous !

01 janvier - 30 septembre - Exposition - Présentation des portraits de militaires restaurés		
	Tous les jours, de 14h à 18h. Fermé le mardi. Pendant les vacances scolaires, de 10h à 12h du lundi au vendredi et de 14h à 18h le week-end. Fermé le mardi. Campagne de restauration pour les militaires de Napoléon.	<b>PONTARLIER</b> Musée de Pontarlier 03 81 38 82 16 <a href="https://www.ville-pontarlier.fr/page/activites-et-loisirs/activites-culture/musee-municipal/expositions-2">https://www.ville-pontarlier.fr/page/activites-et-loisirs/activites-culture/musee-municipal/expositions-2</a>
01 juin - 31 décembre - Exposition - Au pays des Bourbaki		
	Tous les jours, de 14h à 18h. Fermé le mardi. Pendant les vacances scolaires, de 10h à 12h du lundi au vendredi et de 14h à 18h le week-end. Fermé le mardi.	<b>PONTARLIER</b> Musée Municipal 03 81 38 82 16 <a href="https://www.ville-pontarlier.fr/page/vivre-a-pontarlier/le-territoire/circuits-touristiques/le-musee-municipal">https://www.ville-pontarlier.fr/page/vivre-a-pontarlier/le-territoire/circuits-touristiques/le-musee-municipal</a>
01 octobre - 31 octobre - Exposition "Et si nous parlions des femmes ?"		
	Découverte au fil de 12 thèmes différents exposés au musée, la vie et la place des femmes dans l'Histoire. Vous partirez à la rencontre des femmes d'autrefois du moyen-âge au 20e siècle. Leur histoire se déroule souvent à Chapelle des Bois mais aussi dans le Haut-Doubs et le.....	<b>CHAPELLE-DES-BOIS</b> Écomusée Maison Michaud 03 81 69 27 42 <a href="http://ecomusee-jura.fr/">http://ecomusee-jura.fr/</a>  Tarifs : 4,50 € - 9 €
22 décembre - 31 mars - Exposition "Et si nous parlions des femmes ?"		
	Découverte au fil de 12 thèmes différents exposés au musée, la vie et la place des femmes dans l'Histoire. Vous partirez à la rencontre des femmes d'autrefois du moyen-âge au 20e siècle. Leur histoire se déroule souvent à Chapelle des Bois mais aussi dans le Haut-Doubs et le.....	<b>CHAPELLE-DES-BOIS</b> Écomusée Maison Michaud 03 81 69 27 42 <a href="http://ecomusee-jura.fr/">http://ecomusee-jura.fr/</a>  Tarifs : 4,50 € - 9 €
31 décembre - 31 janvier - Exposition - Brigitte Bardot		
	A l'occasion de la disparition de Brigitte BARDOT, le Centre de Ressources Iconographiques pour le Cinéma a souhaité lui rendre hommage à travers une exposition d'affiches de ses films.	<b>PONTARLIER</b> Hall de l'Hôtel de Ville 03 81 38 82 12 <a href="http://www.admdp.com">http://www.admdp.com</a>
01 janvier - 07 février - Coup d'œil photographies - Coups de cœur		
	La Médiathèque vous invite à découvrir une sélection de photos issues des réalisations et des coups de cœur du club Haut Doubs Déclic. Tout public.	<b>PONTARLIER</b> Médiathèque municipale 03 81 38 81 37 <a href="https://mediatheque.ville-pontarlier.fr">https://mediatheque.ville-pontarlier.fr</a>
03 janvier - 31 janvier - Exposition métamorphose : François Schneider, sculpture et Guillaume Fuchs,		
	François Schneider & Guillaume Fuchs exposent leurs œuvres où les matières et les techniques anciennes ont le droit à une nouvelle vie. Venez et laissez-vous emporter par les émotions et les détails que ces créations renferment. Du 3 au 31 janvier 2026, l'exposition.....	<b>Sainte-Croix</b> Galerie Le Bunker <a href="https://galerielebunker.com/">https://galerielebunker.com/</a>



# Exposition : explorez, admirez, surprenez-vous !

05 janvier - 31 janvier - Exposition photos

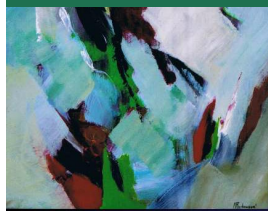


Exposition de photos, macro - végétal sur le thème de l'eau de Catherine ZIMMERMANN.

PONTARLIER  
La Tisanerie  
06 07 23 00 22



23 janvier - 01 février - Exposition de peinture - Art+ et Marylène Ryckewaert

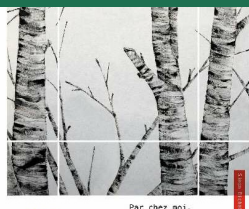


Exposition de peinture

PONTARLIER  
Chapelle des Annonciades



31 janvier - 01 février - Exposition artistique - "Par chez moi, la nature encrée." Simon Bichet



L'exposition présente principalement des œuvres réalisées à l'encre taille-douce. Habituellement destinée à l'impression, cette encre est ici appliquée directement à la main sur papier ou sur toile. Fluide et presque vivante, elle offre à l'artiste la possibilité de « dessiner ».....

LABERGEMENT-SAINTE-MARIE  
Maison de la réserve  
03 81 69 35 99  
<http://www.maisondelareserve.fr>

de 14h à 18h







# Haut-DOUBS

Montagnes du Jura

## OFFICE DE TOURISME

6 place Xavier Authier, 25370 METABIEF

[contact@destination-hautdoubbs.com](mailto:contact@destination-hautdoubbs.com)



[www.destination-haut-doubbs.com](http://www.destination-haut-doubbs.com)



### POINT INFO LEVIER (MUSÉE DU CHEVAL)

☎ 03 81 89 58 74



### POINT INFO FRASNE

☎ 03 81 49 89 86



### MALBUISSON

☎ 03 81 69 31 21



### MOUTHE

☎ 03 81 69 22 78



### MONTBENOÎT

☎ 03 81 38 10 32



### PONTARLIER

☎ 03 81 46 48 33



### LES FOURGS

☎ 03 81 69 44 91



### MÉTABIEF

☎ 03 81 49 13 81



Horaires d'ouverture des bureaux  
consultables sur notre site internet.



L'Office de Tourisme du Pays du Haut-Doubs répond à tous les critères d'exigence du classement préfectoral en catégorie 1.

Édition 2025-2026. Document non contractuel. Les renseignements et prix indiqués dans ce document sont donnés à titre indicatif et sont susceptibles d'être modifiés. L'Office de Tourisme ne peut être tenu responsable d'un changement quel qu'il soit. L'abus d'alcool est dangereux pour la santé, à consommer avec modération.