



# Le Montagnon

AGENDA DU PAYS DU HAUT-DOUBS  
DU 20 AU 28 DÉCEMBRE 2025.



RÉGION  
BOURGOGNE  
FRANCHE  
COMTE





# MANIFESTATIONS

A ne rater sous aucun prétexte !

## Créez vos accessoires et vêtements à partir de tissus...



03/04/2025 au 04/01/2026

Tarif de base : à partir de 15 €

Tél : 0687495973  
[kecharacreations.fr](http://kecharacreations.fr)

Cours de couture et upcycling pour apprendre des techniques de base en couture, ou des techniques plus spécifiques.

25300 LES ALLIES | Kechara Créations

## Ateliers Parentalité



13/09/2025 au 21/06/2026

Tél : 03 81 49 91 84 [claj-batailleuse.fr](http://claj-batailleuse.fr)

Entre septembre 2025 et juin 2026, la Batailleuse vous convie à des ateliers parentalités pour parents et enfants afin de partager un moment ensemble. Sur Inscription.

25370 ROCHEJEAN | Ferme de la Batailleuse

## Boutique artisanale éphémère



01/12/2025 au 31/12/2025  
de 10h00 à 12h00 et de 14h00 à 18h00

Tél : 03 81 39 66 21 Tél : 06 15 83 39 20

Pendant les fêtes, un marché artisanal éphémère accueille divers artistes de la région : vous y trouverez des idées cadeaux (poterie, tableaux en plâtre, bougies, tableau en fleurs séchées...). Le magasin et le salon de thé restent ouverts. Entrée libre.

25300 PONTARLIER | La Tisanerie

## Marché de Noël



12/12/2025 au 24/12/2025

Tél : 03 81 38 81 38 [ville-pontarlier.fr](http://ville-pontarlier.fr)

Le Marché de Noël revient au cœur de Pontarlier, dans un lieu centralisé regroupant la Place d'Arçon, la Rue Sainte-Anne et la Place Cretin. Cet espace unique offrira aux visiteurs une déambulation parmi les chalets gourmands, les créations artisanales et les illuminations.....

25300 PONTARLIER | Centre-Ville

## Marché hebdomadaire



le 20/12/2025  
de 07h00 à 13h30

Tél : 03 81 38 81 70

Marché hebdomadaire avec produits locaux. Uniquement les denrées alimentaires le samedi matin.

25300 PONTARLIER | Halle Couverte Emile Pasteur

## Ateliers Parentalité : Communication non violente



le 20/12/2025  
de 10h00 à 11h30

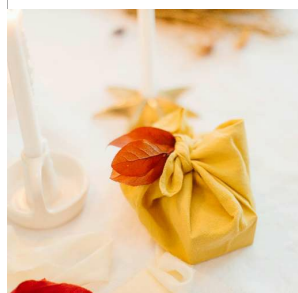
Tarif de base : à partir de 25 €

Tél : 06 76 78 34 23 [claj-batailleuse.fr](mailto:claj-batailleuse.fr)

La communication non violente est l'art d'écouter au-delà des mots. Elle nous aide à faciliter nos relations avec nous-mêmes et avec les autres. Sur Inscription.

25370 ROCHEJEAN | Ferme de la Batailleuse

## Atelier Furoshiki



le 20/12/2025  
de 10h00 à 12h00 et de 14h00 à 16h00

Tél : 03 81 38 81 37  
[mediatheque.ville-pontarlier.fr](http://mediatheque.ville-pontarlier.fr)

Découvrez l'emballage japonais zéro déchet en tissu ! Pensez à apporter vos propres tissus (et cadeaux à emballer). Fabriquez également vos étiquettes de Noël. Tout public.

25300 PONTARLIER | Médiathèque de Pontarlier

## Récréativre - Bricolage de Noël "Les Lutins"



le 20/12/2025  
de 10h00 à 12h00

Tél : 03 81 38 81 37  
[mediatheque.ville-pontarlier.fr](http://mediatheque.ville-pontarlier.fr)

Noël arrive et c'est l'heure d'un nouveau récréativre. Cette fois-ci, vous pourrez fabriquer des lutins ! Tout public. Gratuit, entrée libre.

25300 PONTARLIER | Médiathèque de Pontarlier

## Après-midi ludique - Noël



le 20/12/2025  
de 14h00 à 17h00

Tél : 03 81 38 81 37  
[mediatheque.ville-pontarlier.fr](http://mediatheque.ville-pontarlier.fr)

Venez découvrir et jouer à une sélection de jeux de société et de jeux vidéo autour de Noël ! A partir de 8 ans. Entrée libre.

25300 PONTARLIER | Médiathèque de Pontarlier

## Rendez-vous avec le père Noël

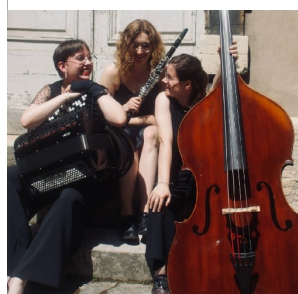


le 20/12/2025  
de 14h00 à 17h30

Organisé par le Comité des Fêtes. Le Père Noël traversera le village avec son cheval comtois. Il distribuera papillotes et clémentines aux petits mais aussi aux grands ! Vin chaud et crêpes dès 14h sur la place du village.

25300 LES FOURGS | Dans le village

## Concert - Dix De Chœur



le 20/12/2025  
de 20h00 à 22h00

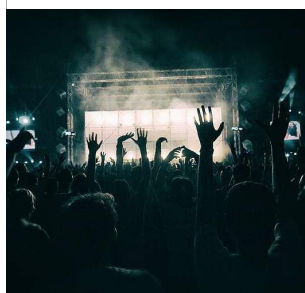
Tarif de base : 10 €

Tél : 03 81 43 32 00 [gilley.fr](http://gilley.fr)

A 20h. Organisé par le Service Culturel de la Mairie de Gilley. Le trio Elrima, c'est avant tout une rencontre humaine puis musicale qui a conduit Emma, Elsa et Marion en 2022 à chercher jusqu'où l'âme du tango les portera. Leur musique mêle la chaleur de la contrebasse, la....

25650 GILLEY | Espace Culturel Paulette Donzel

## Noël XXL 3



le 20/12/2025  
de 20h30 à 02h30

Tarif de base : 22 €

Tél : 06 42 69 88 05  
[helloasso.com](http://helloasso.com)

La soirée événement de la fin d'année revient pour une 3ème édition ! Au programme : Cali, Morphine (Tribute d'Indochine), Les Spiders, DJ Tanguy et Micka de Coconut. Prenez dès maintenant votre entrée en ligne, plus d'infos sur nos réseaux sociaux.

25300 PONTARLIER | Espace Pourny

## Pot d'accueil

vacances de Noël 2025-2026

### Les Fourgs

Dimanches 21  
et 28 décembre

à 18h

Office de Tourisme,  
Les Fourgs

Consigne ecocup 1€



le 21/12/2025  
de 18h00 à 19h00

Tél : 03 81 69 44 91  
[destination-haut-doubs.com](http://destination-haut-doubs.com)

Organisé par l'Office de Tourisme. Présentation du programme des activités de la semaine et dégustation de produits régionaux en présence de différents partenaires.

25300 LES FOURGS | Bâtiment de la Coupe

## Marché de Noël



le 21/12/2025  
de 10h00 à 18h00

Tél : 09 50 55 53 91

Organisé par la mairie et "les amis de l'école". Plusieurs exposants présents : artisanats et produits locaux; Animation LEGO pour les enfants, Rencontre avec le Père Noël, Concours de bûches de Noël, Buvette et restauration sur place

25240 CHAPELLE-DES-BOIS | Mairie

## Matinées d'accueil à Chapelle des Bois

vacances de Noël 2025

### Chapelle-des-Bois

Dimanche 21  
décembre

Dimanche 28  
décembre

10h30  
12h30

Bâtiment 4 saisons  
Chapelle-des-Bois



le 21/12/2025  
de 10h30 à 12h30

Tél : 03 81 49 22 78  
[destination-haut-doubs.com](http://destination-haut-doubs.com)

Vous ne savez pas quoi faire comme activités ou quoi visiter pendant vos vacances à Chapelle des Bois ? Ne Cherchez plus !! Venez rencontrer l'Office de Tourisme lors de nos matinées d'accueil. Nous pourrions vous aider à découvrir notre belle région. Moment convivial,.....

25240 CHAPELLE-DES-BOIS | Bâtiment 4 saisons

## Ciné Kid - la petite Fanfare de Noël



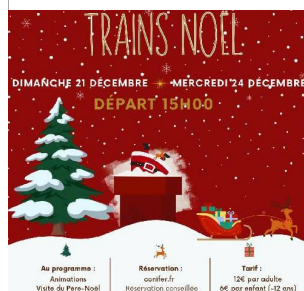
le 21/12/2025  
de 11h00 à 11h50

Tarif de base : 5,50 €

Venez faire découvrir aux enfants les salles obscures pour la toute première fois. Votre Cinéma Olympia continue son engagement à initier les enfants au Cinéma en vous proposant d'assister à une programmation Ciné Kid de court ou moyen métrage spécialement conçue pour eux ! la.....

25300 PONTARLIER | Cinéma Olympia

## Train des vacances de Noël



le 21/12/2025  
de 15h00 à 16h30

[conifer.fr](http://conifer.fr)

Trains touristiques spéciaux pour les vacances de Noël. Montez à bord du Train Noël pour une aventure festive et enchantée, idéale pour petits et grands ! Rencontrez le Père Noël, profitez d'une ambiance chaleureuse, et laissez-vous émerveiller par le paysage enneigé tout au.....

25370 LES HOPITAUX-NEUFS | Gare des Hôpitaux-Neufs



## Pot d'accueil

Vacances de Noël 2025

**Métabief**

Dimanches 21  
et 28 décembre

17h30 - 19h Office de Tourisme, Métabief

Consigne ecocup 1€



le 21/12/2025  
de 17h30 à 19h00

Tél : 03 81 49 13 81  
[destination-haut-doubs.com](http://destination-haut-doubs.com)

Organisé par l'Office de Tourisme. Présentation du programme des activités de la semaine et dégustation de produits régionaux en présence de différents partenaires.

25370 METABIEF | Bâtiment d'accueil

## Piscine en fête !



le 23/12/2025  
de 15h00 à 19h00

Tarif de base : 3,70 €

Tél : 03 81 38 81 23 [ville-pontarlier.fr](http://ville-pontarlier.fr)

Après-midis récréatifs à destination des enfants : Structures gonflables aquatiques; jardin aquatique, ateliers créatifs, diffusion de musique et animations en rapport avec la thématique.

25300 PONTARLIER | Piscine Georges Cuinet

## Visite nocturne de l'Abbaye de Montbenoit



le 23/12/2025  
de 17h00 à 19h00

Tarif de base : 8 €

Tél : 03 81 38 10 32  
[destination-haut-doubs.com](http://destination-haut-doubs.com)

A 17h. Organisée par l'Office de Tourisme du Pays du Haut-Doubs. Venez découvrir l'Abbaye en soirée : l'église avec son chœur Renaissance, le cloître médiéval du XIIe siècle et le cachot. Visite du Musée de la République du Saugeais avant de terminer autour d'un moment convivial.....

25650 PAYS-DE-MONTBENOIT | Abbaye de Montbenoit

## Marché hebdomadaire



le 25/12/2025  
de 07h00 à 13h30

Tél : 03 81 38 81 70

Marché hebdomadaire avec produits locaux. Uniquement les denrées alimentaires le samedi matin.

25300 PONTARLIER | Halle Couverte Emile Pasteur

## Jeudi Pizza



le 25/12/2025  
de 19h00 à 23h00

Tarif de base : 15 € - 18 €

Tél : 06 71 39 16 91

Le jeudi soir c'est pizza au chalet Gillard !! Pensez à commander vos pizzas à déguster sur place au restaurant ou chez vous à emporter.

25240 LE CROUZET | Chalet Gillard

## Enfournement des pains et des brioches - Ecomusée...



le 26/12/2025  
de 14h00 à 15h00

Tarif de base : 8 €

Tél : 03 81 69 27 42  
[ecomusee-jura.fr](http://ecomusee-jura.fr)

Les vendredis, découvrez l'enfournement et la cuisson du pain et des brioches dans le four à pain du 17e siècle ! Démonstration d'un geste ancestral et échanges autour du pain au levain. Vous souhaitez commander votre miche et / ou votre brioche ? Pensez bien à réserver au.....

25240 CHAPELLE-DES-BOIS | Ecomusée Maison Michaud

## Marché hebdomadaire

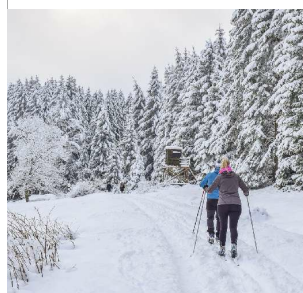


le 27/12/2025  
de 07h00 à 13h30  
Tél : 03 81 38 81 70

Marché hebdomadaire avec produits locaux. Uniquement les denrées alimentaires le samedi matin.

25300 PONTARLIER | Halle Couverte Emile Pasteur

## Risoux loppet



le 28/12/2025  
Tél : 06 78 69 23 72, 06 84 80 94 65 [risoux.clubffs.fr](http://risoux.clubffs.fr)

Organisé par le Risoux Club. Deux distances de 12,5 km ou 25 km. Retrait des dossards à partir de 9h. Entrée libre pour les visiteurs.

25240 CHAUX-NEUVE | Site du Pré Poncet

## Matinées d'accueil à Chapelle des Bois



le 28/12/2025  
de 10h30 à 12h30  
Tél : 03 81 49 22 78  
[destination-haut-doubs.com](http://destination-haut-doubs.com)

Vous ne savez pas quoi faire comme activités ou quoi visiter pendant vos vacances à Chapelle des Bois ? Ne Cherchez plus !! Venez rencontrer l'Office de Tourisme lors de nos matinées d'accueil. Nous pourrions vous aider à découvrir notre belle région. Moment convivial,.....

25240 CHAPPELLE-DES-BOIS | Bâtiment 4 saisons

## Ciné Kid - la petite Fanfare de Noël

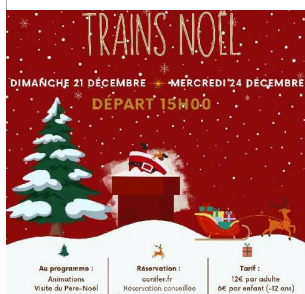


le 28/12/2025  
de 11h00 à 11h50  
Tarif de base : 5,50 €

Venez faire découvrir aux enfants les salles obscures pour la toute première fois. Votre Cinéma Olympia continue son engagement à initier les enfants au Cinéma en vous proposant d'assister à une programmation Ciné Kid de court ou moyen métrage spécialement conçue pour eux ! la.....

25300 PONTARLIER | Cinéma Olympia

## Train des vacances de Noël



le 28/12/2025  
de 15h00 à 16h30  
[conifer.fr](http://conifer.fr)

Trains touristiques spéciaux pour les vacances de Noël. Montez à bord du Train Noël pour une aventure festive et enchantée, idéale pour petits et grands ! Rencontrez le Père Noël, profitez d'une ambiance chaleureuse, et laissez-vous émerveiller par le paysage enneigé tout au.....

25370 LES HOPITAUX-NEUFS | Gare des Hôpitaux-Neufs

## Pot d'accueil



le 28/12/2025  
de 17h30 à 19h00  
Tél : 03 81 49 13 81  
[destination-haut-doubs.com](http://destination-haut-doubs.com)

Organisé par l'Office de Tourisme. Présentation du programme des activités de la semaine et dégustation de produits régionaux en présence de différents partenaires.

25370 METABIEF | Bâtiment d'accueil

### Pot d'accueil

vacances de Noël 2025-2026

#### Les Fourgs

Dimanches 21  
et 28 décembre

à 18h

Office de Tourisme  
Les Fourgs

Consigne ecocup 1€



le 28/12/2025  
de 18h00 à 19h00

Tél : 03 81 69 44 91  
[destination-haut-doubs.com](https://destination-haut-doubs.com)

Organisé par l'Office de Tourisme. Présentation du programme des activités de la semaine et dégustation de produits régionaux en présence de différents partenaires.

25300 LES FOURGS | Bâtiment de la Coupe

# EXPOSITIONS

A ne rater sous aucun prétexte !

## Exposition - Présentation des portraits de militaires...



CAMPAGNE DE RESTAURATION  
Musée de Pontarlier

01/01/2025 au 30/09/2026

Tarif de base : 4,50 €

Tél : 03 81 38 82 16 [ville-pontarlier.fr](http://ville-pontarlier.fr)

De 10h à 12h du lundi au vendredi et de 14h à 18h le week-end et les jours fériés. Fermé le mardi. Campagne de restauration pour les militaires de Napoléon.

25300 PONTARLIER | Musée de Pontarlier

## Et si nous parlions des femmes ?



Maison Michaud

03/03/2025 au 31/12/2025

Tarif de base : à partir de 8 €

Tél : 03 81 69 27 42  
[ecomusee-jura.fr](http://ecomusee-jura.fr)

Découverte au fil de 12 thèmes différents exposés au musée, la vie et la place des femmes dans l'Histoire. Vous partirez à la rencontre des femmes d'autrefois. Leur histoire se déroule dans la Châtellenie de Châtelblanc au Moyen Âge, souvent à Chapelle des Bois mais aussi dans.....

25240 CHAPPELLE-DES-BOIS | Écomusée Maison Michaud

## Exposition - Au pays des Bourbaki



chateau de joux

01/06/2025 au 31/12/2028  
de 10h00 à 12h00 et de 14h00 à 18h00

Tarif de base : 4,50 €

Tél : 03 81 38 82 16 [ville-pontarlier.fr](http://ville-pontarlier.fr)

1870, les Allemands ont envahi la France. L'armée de l'Est, dite l'armée Bourbaki, est envoyée pour libérer Belfort assiégée. Battue, elle fait retraite vers Lyon en passant par Pontarlier. Encerclée par les Allemands, elle finit par demander son internement en Suisse neutre.

25300 PONTARLIER | Musée Municipal

## Exposition peinture



libre de droit

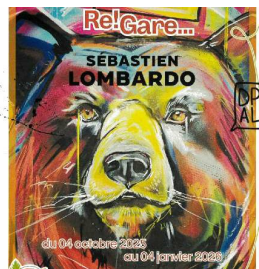
01/12/2025 au 31/12/2025  
de 10h00 à 12h00 et de 14h00 à 18h00

Tél : 03 81 39 66 21 Tél : 06 15 83 39 20

Dorothée et Armelle exposent sur les murs de la tisannerie dessins à l'encre de chine, peinture, dessin.

25300 PONTARLIER | La Tisannerie

## Exposition - Re!Gare...



Maison de la réserve

22/12/2025 au 04/01/2026  
de 14h00 à 18h00

Tarif de base : 6,50 €

Tél : 03 81 69 35 99  
[maisondelareserve.fr](http://maisondelareserve.fr)

L'artiste peintre Sébastien Lombardo (Artiste peintre | Réalisation de fresques intérieures et extérieures), expose à la maison de la réserve. Ne manquez pas ses œuvres.

25160 LABERGEMENT-SAINTE-MARIE | Maison de la réserve



Exposition photos

Exposition Photo

Photo-Club Les Fourgs  
Salle des associations

28/12/2025 au 04/01/2026  
de 15h00 à 18h00



Christine Barré

Organisée par le Club Photo des Fourgs.

25300 LES FOURGS | Salle des Associations



# Haut-DOUBS

Montagnes du Jura

## OFFICE DE TOURISME

6 place Xavier Authier, 25370 METABIEF

[contact@destination-hautdoubs.com](mailto:contact@destination-hautdoubs.com)



[www.destination-haut-doubs.com](http://www.destination-haut-doubs.com)



### POINT INFO LEVIER (MUSÉE DU CHEVAL)

☎ 03 81 89 58 74



### POINT INFO FRASNE

☎ 03 81 49 89 86



### MALBUISSON

☎ 03 81 69 31 21



### MOUTHE

☎ 03 81 69 22 78



### MONTBENOÎT

☎ 03 81 38 10 32



### PONTARLIER

☎ 03 81 46 48 33



### LES FOURGS

☎ 03 81 69 44 91



### MÉTABIEF

☎ 03 81 49 13 81



Horaires d'ouverture des bureaux  
consultables sur notre site internet.



L'Office de Tourisme du Pays du Haut-Doubs répond à tous les critères d'exigence du classement préfectoral en catégorie 1.

Édition 2025. Document non contractuel. Les renseignements et prix indiqués dans ce document sont donnés à titre indicatif et sont susceptibles d'être modifiés. L'Office de Tourisme ne peut être tenu responsable d'un changement quel qu'il soit. L'abus d'alcool est dangereux pour la santé, à consommer avec modération.