

Le Montagnon

Agenda du Pays du Haut-Doubs 

Du 19 au 27 Avril 2025



Montagnes du Jura
TOUT UN MONDE DEHORS

AIN
DOUBS
JURA

RÉGION
BOURGOGNE
FRANCHE
COMTÉ

MANIFESTATIONS

A ne rater sous aucun prétexte !

Visite guidée du Château de Joux



01/04/2025 au 15/11/2025

du 01/04/2025 au 15/11/2025

€ : 9 €

Rés : 03 81 69 47 95 -
www.chateaudeljoux.com

Le Château de Joux est ouvert du 1er avril au 15 novembre 2025. Des visites guidées sont proposées tous les jours (pour les horaires des départs en visite, se renseigner ; durée : 1h15/30). Pour les groupes de 20 à 60 personnes : sur réservation 14 jours à l'avance. Visite libre à partir de juillet.

25300 LA CLUSE-ET-MIJOUX | Château de Joux

Tarot - Championnat de France



17/04/2025 au 21/04/2025

du 17/04/2025 au 21/04/2025

€ : 15 € - 24 €

Rés : 03 81 38 81 47 - www.ville-pontarlier.fr/sortir/agenda/fiche/cha

Durant 5 jours (se renseigner pour le programme des tournois). Organisé par la Ville de Pontarlier, le Comité Régional de Franche-Comté et la Fédération Française de Tarot et le club local "Les Atouts Maîtres". La ville de Pontarlier se transforme en véritable temple du tarot. Cet événement...

25300 PONTARLIER | Espace René Pourny et Salle des Capucins

Marché hebdomadaire



le 19/04/2025
de 07h00 à 13h30

le 19/04/2025

Rés : 03 81 38 81 70

A l'occasion du Carnaval, le marché hebdomadaire du samedi 8 mars 2025 sera déplacé place Jules Pagnier (en face du conservatoire). Marché hebdomadaire avec produits locaux. Uniquement les denrées alimentaires le samedi matin.

25300 PONTARLIER | Halle Couverte Emile Pasteur

Visite des caves d'affinage de comté



le 19/04/2025
de 10h00 à 11h30

le 19/04/2025

Rés : 03 81 69 31 21 - www.comte-petite.com

Partez pour une visite guidée surprenante et passionnante où le Comté vous livrera son histoire.

25370 SAINT-ANTOINE | Fort Saint-Antoine

Semaine Annuelle Des Personnes Handicapées



le 19/04/2025
de 10h00 à 18h00

le 19/04/2025

Rés : - 06 44 08 57 47

Faire connaître l'association APF France Handicap groupe de Pontarlier et, plus particulièrement, ses activités auprès des personnes handicapées sur Pontarlier. A travers une vente de crêpes et de café, prendre le temps de discuter avec un large public. Les recettes aident l'association à financer...

25300 PONTARLIER

18e Festival des couteliers

**18^e Festival
des couteliers**

**Vallorbe
19 au 21 avril 2025**

EDITION
Couteliers et exposants spécialisés
Combats historiques

19/04/2025 au 21/04/2025
de 10h00 à 18h00

du 19/04/2025 au 21/04/2025

Rés : 0041 (0)21 843 25 83

Le Musée du fer et du chemin de fer organise la dix huitième édition du Festival des couteliers sous le signe de la Scandinavie. Couteliers et exposants spécialisés, combats historiques, bateau viking, forge historique, lancer de hache et nourriture scandinave.

1337 VALLORBE | Musée du fer et chemin de fer

Visite - Distillerie historique d'absinthe - Les Fils...



le 19/04/2025
de 10h30 à 11h15

le 19/04/2025

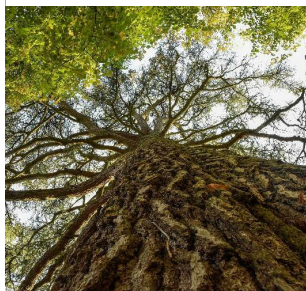
€ : 5 €

Rés : 03 81 39 04 28 -

Nichée au cœur du pays de l'absinthe, la distillerie les Fils d'Emile Pernot perpétue depuis plus d'un siècle son patrimoine et savoir-faire ancestral. A travers la visite-dégustation, découvrez nos produits et l'histoire captivante de l'absinthe. Durée de la visite : 45mn

25300 LA CLUSE-ET-MIJOUX | Distillerie Les Fils d'Emile Pernot

Spectacle - Autour des arbres



le 19/04/2025
de 11h00 à 12h00

le 19/04/2025

Rés : 03 81 38 81 37 -
mediatheque.ville-pontarlier.fr

Parce que les contes de loups ont emmené Mapie dans la forêt, elle a eu envie de faire partager son amour des arbres, en créant un répertoire arboricole, où les arbres, les futaies, les taillis et les bois vont bien au-delà du décor... À partir de 5 ans. Gratuit, sur inscription à partir de 04/04.

25300 PONTARLIER | Théâtre du Lavoir

Tournoi - Jeux vidéo - Mario Kart 8 Deluxe



le 19/04/2025
de 14h00 à 17h00

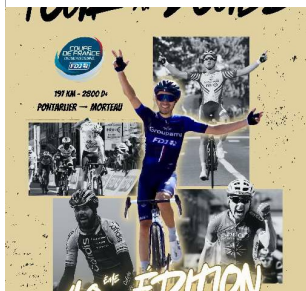
le 19/04/2025

Rés : 03 81 38 81 37 -
mediatheque.ville-pontarlier.fr

Experts ou débutants, venez participer à un tournoi amical de jeux vidéos ! A partir de 8 ans. Gratuit, inscription à partir du 04/04.

25300 PONTARLIER | Médiathèque municipale

Cyclisme - Départ du tour du Doubs



le 20/04/2025
de 09h30 à 12h00

le 20/04/2025

Rés : - 03 81 67 60 95 -
www.vcmm.fr/

Venez nombreux assister au départ du 40^{ème} Tour du Doubs, qui se tiendra à la Halle Pasteur. Au programme ouverture du village partenaires avec de nombreuses animations pour grands et petits. Accès libre pour les spectateurs.

25300 PONTARLIER | Hall Pasteur

Cinékid - Non-Non dans l'Espace



le 20/04/2025
de 11h00 à 12h00

le 20/04/2025

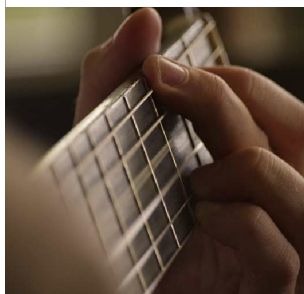
€ :

Rés : 03 81 39 17 63 - www.cinema-

Venez faire découvrir aux enfants les salles obscures pour la toute première fois. A partir de 3 ans. Durée : 52 min. Billetterie sur place ou en ligne.

25300 PONTARLIER | Cinéma Olympia

Concert - "Caillou Guitare"



le 20/04/2025
de 18h00 à 20h00

le 20/04/2025

Rés : 03 81 39 06 57

« Caillou Guitare », un musicien itinérant à vélo fera une halte à l'auberge de jeunesse. Il vous proposera un concert à la guitare acoustique dans une ambiance intimiste avec des compositions personnelles ponctuées d'histoire sur la nature. Gratuit, au chapeau.

25300 PONTARLIER | Auberge de Jeunesse

Visite des caves d'affinage de comté



le 21/04/2025
de 10h00 à 11h30

le 21/04/2025

Rés : 03 81 69 31 21 - www.comte-petite.com

Partez pour une visite guidée surprenante et passionnante où le Comté vous livrera son histoire.

25370 SAINT-ANTOINE | Fort Saint-Antoine

Visite - Distillerie historique d'absinthe - Les Fils...



le 21/04/2025
de 10h30 à 11h15 et de 16h30 à 17h15

le 21/04/2025

€ : 5 €

Nichée au cœur du pays de l'absinthe, la distillerie les Fils d'Emile Pernot perpétue depuis plus d'un siècle son patrimoine et savoir-faire ancestral. A travers la visite-dégustation, découvrez nos produits et l'histoire captivante de l'absinthe. Durée de la visite : 45mn

25300 LA CLUSE-ET-MIJOUX | Distillerie Les Fils d'Emile Pernot

Conversation en anglais



le 22/04/2025
de 10h00 à 10h45

le 22/04/2025

€ :

Rés : - 06 20 01 93 63

Tous les mardis de 10h à 10h45. Conversation en anglais avec Nathalie Favre. Venez échanger en anglais sur des thèmes variés à définir selon vos envies. Osez vous lancer que vous soyez débutant ou plus avancé, autour d'une bonne tasse de thé ! Renseignements et réservation par téléphone.

25300 PONTARLIER | La Tisanerie

Visite - Distillerie historique d'absinthe - Les Fils...



le 22/04/2025
de 10h30 à 11h15 et de 16h30 à 17h15

le 22/04/2025

€ : 5 €

Nichée au cœur du pays de l'absinthe, la distillerie les Fils d'Emile Pernot perpétue depuis plus d'un siècle son patrimoine et savoir-faire ancestral. A travers la visite-dégustation, découvrez nos produits et l'histoire captivante de l'absinthe. Durée de la visite : 45mn

25300 LA CLUSE-ET-MIJOUX | Distillerie Les Fils d'Emile Pernot

Atelier famille - Eclaire ma lanterne



le 22/04/2025
de 14h30 à 16h30

le 22/04/2025

€ : 8 €

Rés : 03 81 69 47 95 -

Accompagné d'un médiateur, partez à la découverte de l'utilisation et de l'importance de la lumière dans un fort militaire comme le Château de Joux. n famille, à partir de 7 ans. Réservation obligatoire, jusqu'à 18h la veille par téléphone ou par mail. Durée 1h30 à 2h00.

25300 LA CLUSE-ET-MIJOUX | Château de Joux

Ciné-club J. Becker - Perfect days



le 22/04/2025
de 18h30 à 21h00

le 22/04/2025

€ : 6 €

Rés : 03 81 69 12 63 - www.ccib.fr

Hirayama travaille à l'entretien des toilettes publiques de Tokyo. Il s'épanouit dans une vie simple, et un quotidien très structuré. Il entretient une passion pour la musique, les livres, et les arbres qu'il aime photographier. Son passé va ressurgir au gré de rencontres inattendues. Billetterie...

25300 PONTARLIER | Théâtre Bernard Blier

Marché aux Hôpitaux Neufs



le 23/04/2025
de 08h00 à 12h00

le 23/04/2025

Rés : 03 81 49 13 44

Le matin. Marché tous les mercredis matins, sous la halle couverte au centre du village. Produits alimentaires et non alimentaires. Accès libre.

25370 LES HOPITAUX-NEUFS | Place de la mairie

Visite des caves d'affinage de comté



le 23/04/2025
de 10h00 à 11h30

le 23/04/2025

Rés : 03 81 69 31 21 - www.comte-petite.com

Partez pour une visite guidée surprenante et passionnante où le Comté vous livrera son histoire.

25370 SAINT-ANTOINE | Fort Saint-Antoine

Visite - Distillerie historique d'absinthe - Les Fils...



le 23/04/2025
de 10h30 à 11h15 et de 16h30 à 17h15

le 23/04/2025

€ : 5 €

Nichée au cœur du pays de l'absinthe, la distillerie Les Fils d'Emile Pernot perpétue depuis plus d'un siècle son patrimoine et savoir-faire ancestral. A travers la visite-dégustation, découvrez nos produits et l'histoire captivante de l'absinthe. Durée de la visite : 45mn

25300 LA CLUSE-ET-MIJOUX | Distillerie Les Fils d'Emile Pernot

Atelier famille - Eclaire ma lanterne



le 23/04/2025
de 14h30 à 16h30

le 23/04/2025

€ : 8 €

Rés : 03 81 69 47 95 -

Accompagné d'un médiateur, partez à la découverte de l'utilisation et de l'importance de la lumière dans un fort militaire comme le Château de Joux. n famille, à partir de 7 ans. Réservation obligatoire, jusqu'à 18h la veille par téléphone ou par mail. Durée 1h30 à 2h00.

25300 LA CLUSE-ET-MIJOUX | Château de Joux

Atelier enfant - Jeux au musée



le 23/04/2025
de 14h30 à 17h30

le 23/04/2025

€ : 4 €

Rés : 03 81 89 58 74 - musee-

Le musée se transforme le temps d'un après-midi en un terrain de jeux géant. A partir de 5 ans. Inscription par téléphone.

25270 LEVIER | Musée relais du cheval de trait comtois et de la

Sortie en petit train du printemps - le conifer



le 23/04/2025
de 15h00 à 16h45

le 23/04/2025

€ : 12 €

Rés : 03 81 49 10 10 - www.coni-

Promenade en locomotive à vapeur ou à traction diesel jusqu'au site de Fontaine Ronde. Réservation possible sur internet ou directement sur place, le billet ne garantit pas une place assise. Prévoir d'arriver 15 minutes avant l'heure de départ. Durée moyenne du trajet A/R 1h45.

25370 LES HOPITAUX-NEUFS | RV à la Gare

Piscine en fête !



le 23/04/2025
de 15h00 à 19h30

le 23/04/2025

€ : 3,70 €

Rés : 03 81 38 81 23 - www.ville-

Après-midis récréatifs à destination des enfants : Structures gonflables aquatiques; jardin aquatique, ateliers créatifs, diffusion de musique et animations en rapport avec la thématique.

25300 PONTARLIER | Piscine Georges Cuinet

Marché hebdomadaire



le 24/04/2025
de 07h00 à 13h30

le 24/04/2025

Rés : 03 81 38 81 70

A l'occasion du Carnaval, le marché hebdomadaire du samedi 8 mars 2025 sera déplacé place Jules Pagnier (en face du conservatoire). Marché hebdomadaire avec produits locaux. Uniquement les denrées alimentaires le samedi matin.

25300 PONTARLIER | Halle Couverte Emile Pasteur

Visite des caves d'affinage de comté



le 24/04/2025
de 10h00 à 11h30

le 24/04/2025

Rés : 03 81 69 31 21 - www.comte-petite.com

Partez pour une visite guidée surprenante et passionnante où le Comté vous livrera son histoire.

25370 SAINT-ANTOINE | Fort Saint-Antoine

Visite - Distillerie historique d'absinthe - Les Fils...



le 24/04/2025
de 10h30 à 11h15 et de 16h30 à 17h15

le 24/04/2025

€ : 5 €

Nichée au cœur du pays de l'absinthe, la distillerie les Fils d'Emile Pernot perpétue depuis plus d'un siècle son patrimoine et savoir-faire ancestral. A travers la visite-dégustation, découvrez nos produits et l'histoire captivante de l'absinthe. Durée de la visite : 45mn

25300 LA CLUSE-ET-MIJOUX | Distillerie Les Fils d'Emile Pernot

Jeudi Pizza



le 24/04/2025
de 19h00 à 23h00

le 24/04/2025

€ : 15 € - 18 €

Rés : - 06 71 39 16 91 -

Le jeudi soir c'est pizza au chalet Gillard !! Pensez à commander vos pizzas à déguster sur place au restaurant ou chez vous à emporter.

25240 LE CROUZET | Chalet Gillard

Bernadette de Lourdes - Retransmission du Spectacle



le 24/04/2025
de 20h00 à 22h00

Judi
à 2

le 24/04/2025

Dimanch
à 1

€ : 19 €

Tarif P

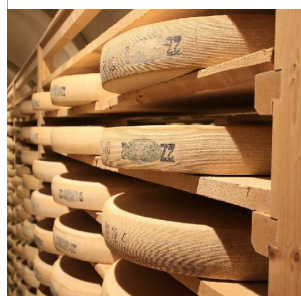
Tarif Ré

Rés :

Retransmission du Spectacle Bernadette de Lourdes dans Votre Cinéma Olympia Pontarlier. Synopsis : Tiré de l'histoire vraie de Bernadette de Lourdes, le spectacle musical phénomène qui a déjà conquis le cœur de 400 000 spectateurs à découvrir maintenant au cinéma !

25300 PONTARLIER | Cinéma Olympia

Visite des caves d'affinage de comté



le 25/04/2025
de 10h00 à 11h30

le 25/04/2025

Rés : 03 81 69 31 21 - www.comte-petite.com

Partez pour une visite guidée surprenante et passionnante où le Comté vous livrera son histoire.

25370 SAINT-ANTOINE | Fort Saint-Antoine

Visite - Distillerie historique d'absinthe - Les Fils...



le 25/04/2025
de 10h30 à 11h15 et de 16h30
à 17h15

le 25/04/2025

€ : 5 €

Nichée au cœur du pays de l'absinthe, la distillerie les Fils d'Emile Pernot perpétue depuis plus d'un siècle son patrimoine et savoir-faire ancestral. A travers la visite-dégustation, découvrez nos produits et l'histoire captivante de l'absinthe. Durée de la visite : 45mn

25300 LA CLUSE-ET-MIJOUX | Distillerie Les Fils d'Emile Pernot

Atelier famille - Eclaire ma lanterne



le 25/04/2025
de 14h30 à 16h30

le 25/04/2025

€ : 8 €

Rés : 03 81 69 47 95 -

Accompagné d'un médiateur, partez à la découverte de l'utilisation et de l'importance de la lumière dans un fort militaire comme le Château de Joux. n famille, à partir de 7 ans. Réservation obligatoire, jusqu'à 18h la veille par téléphone ou par mail. Durée 1h30 à 2h00.

25300 LA CLUSE-ET-MIJOUX | Château de Joux

Espace Jeunes



le 25/04/2025
de 19h00 à 23h30

le 25/04/2025

Rés : - 07 81 23 57 37

Un lieu pour les jeunes, de 14 à 20 ans, afin qu'ils se réunissent, dans un endroit convivial. Billard, babyfoot, console de jeux, ping-pong, canapés, buvette sont à disposition des jeunes. Entrée libre et gratuite, toujours en présence d'un animateur.

25300 PONTARLIER | MJC des Capucins

Les Défis de la Comté - Tous à la Capitale



le 25/04/2025
de 19h00 à 23h30

le 25/04/2025

€ : 18 € - 53 €

Rés : - lesdefisdelacomte.com/

Les Défis de la Comté seront une expérience originale inoubliable. Pourquoi ? 4 villages étape, 4 vendredis soirs avant le solstice d'été en afterwork, 4 parcours de 10 km en pleine nature accessibles à tous, des challenges sportifs individuels au parfum de Tour de France, des espaces de...

25300 PONTARLIER | Place d'Arçon

Atelier parentalité - après l'arrivée de bébé



le 25/04/2025
de 19h15 à 21h00

le 25/04/2025

€ : 10 €

Rés : - 06 43 50 11 02

Gérer la fatigue et les émotions du post-partum, préserver son couple et son bien-être.

25300 PONTARLIER | La Tisanerie

Exposition de dinosaures / super-héros



26/04/2025 au 04/05/2025

du 26/04/2025 au 04/05/2025

€ : 10 €

Rés :

À travers cette exposition, vous serez transporté à cette époque et vous pourrez rencontrer les plus belles espèces disparues... puis vous passerez dans un autre monde directement celui des super-héros changement de décor changement d'ambiance vous vous trouverez dans un endroit fantastique ou vous...

25300 PONTARLIER | Place René Pourny

Marché hebdomadaire



le 26/04/2025
de 07h00 à 13h30

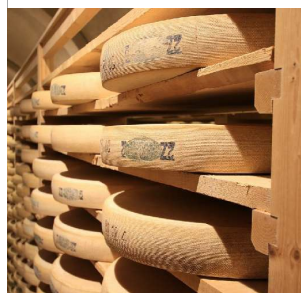
le 26/04/2025

Rés : 03 81 38 81 70

A l'occasion du Carnaval, le marché hebdomadaire du samedi 8 mars 2025 sera déplacé place Jules Pagnier (en face du conservatoire).
Marché hebdomadaire avec produits locaux. Uniquement les denrées alimentaires le samedi matin.

25300 PONTARLIER | Halle Couverte Emile Pasteur

Visite des caves d'affinage de comté



le 26/04/2025
de 10h00 à 11h30

le 26/04/2025

Rés : 03 81 69 31 21 - www.comte-petite.com

Partez pour une visite guidée surprenante et passionnante où le Comté vous livrera son histoire.

25370 SAINT-ANTOINE | Fort Saint-Antoine

Atelier mécanique vélo participatif



le 26/04/2025
de 10h00 à 12h00

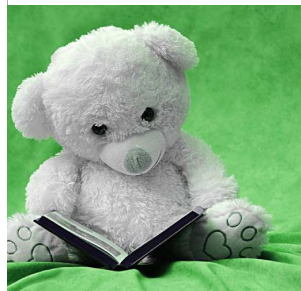
le 26/04/2025

Rés : - 06 60 83 80 96 -
sellevousplait.wixsite.com/home

Venez avec votre vélo pour effectuer un diagnostic sécurité puis l'entretien et les réparations courantes sous les conseils de bénévoles formé.e.s à la mécanique vélo. Outils et matériel spécifiques mis à disposition. Conseils techniques, échanges, convivialité et bonne humeur au rendez vous !

25300 PONTARLIER | 6 rue du stand

Rendez-vous contes : spécial incorruptibles



le 26/04/2025
de 10h15 à 11h00

le 26/04/2025

Rés : 03 81 38 81 37 -
mediatheque.ville-pontarlier.fr/

Venez écouter les histoires de la sélection maternelle des Incorruptibles et votez pour votre livre favori ! À partir de 3 ans. Gratuit, sur inscription à partir du 11/04.

25300 PONTARLIER | Rez-de-chaussée de la Médiathèque de

Visite - Distillerie historique d'absinthe - Les Fils...



le 26/04/2025
de 10h30 à 11h15

le 26/04/2025

€ : 5 €

Rés : 03 81 39 04 28 -

Nichée au cœur du pays de l'absinthe, la distillerie les Fils d'Emile Pernot perpétue depuis plus d'un siècle son patrimoine et savoir-faire ancestral. A travers la visite-dégustation, découvrez nos produits et l'histoire captivante de l'absinthe. Durée de la visite : 45mn

25300 LA CLUSE-ET-MIJOUX | Distillerie Les Fils d'Emile Pernot

MEGA LOTO



le 26/04/2025
20h00

le 26/04/2025

€ : à partir de 21 €, à partir de 23 €

Rés : - 07 44 92 16 72

Organisé par le FC Mouthé. Ouverture des portes à 18h, début du loto à 20h. + de 18000€ de lots, une voiture, paniers garnis, bons d'achat, nombreux lots... Tarif préférentiel si grille achetée avant le 10 avril 2025. Réservation conseillée.

25240 MOUTHE | Salle polyvalente

Théâtre - Les Fortes Têtes : "Père ou fils"



le 26/04/2025
de 20h30 à 22h30

le 26/04/2025

€ : 10 €

Rés : - 06 29 62 29 46 -

Bertrand et Alexandre Delorme, père et fils, n'entretiennent pas d'excellentes relations. Le temps d'un week-end complètement fou, le père et le fils se retrouvent chacun dans le corps de l'autre. Et si cette situation catastrophique était une opportunité pour mieux se connaître? Billetterie en...

25300 PONTARLIER | Théâtre Bernard Blier

Cinékid - Non-Non dans l'Espace



le 27/04/2025
de 11h00 à 12h00

le 27/04/2025

€ :

Rés : 03 81 39 17 63 - www.cinema-

Venez faire découvrir aux enfants les salles obscures pour la toute première fois. A partir de 3 ans. Durée : 52 min. Billetterie sur place ou en ligne.

25300 PONTARLIER | Cinéma Olympia

Bernadette de Lourdes - Retransmission du Spectacle



le 27/04/2025
de 16h00 à 18h10

le 27/04/2025

€ : 19 €

Rés :

Retransmission du Spectacle Bernadette de Lourdes dans Votre Cinéma Olympia Pontarlier. Synopsis : Tiré de l'histoire vraie de Bernadette de Lourdes, le spectacle musical phénomène qui a déjà conquis le cœur de 400 000 spectateurs à découvrir maintenant au cinéma !

25300 PONTARLIER | Cinéma Olympia

Les concerts du Lavoir - Léo Vermot-Desroche



le 27/04/2025
de 17h30 à 19h00

le 27/04/2025

Rés : 03 81 46 67 59 -
concertsdulavoir.fr/

Le ténor Léo Vermot-Desroches, Franc-Comtois d'origine, termine son cursus au CNSM de Paris avec un master mention Très Bien à l'unanimité et les Félicitations du jury. Lauréat de l'édition 2023 du concours Voix Nouvelles à l'Opéra Comique. Il a été nommé comme révélation « Artiste Lyrique » des...

25300 PONTARLIER | Théâtre du Lavoir

Théâtre - Les Fortes Têtes : "Père ou fils"



Pontarlier
Théâtre du Léopold
samedi 5 avril 20h30
dimanche 6 avril 18h
Théâtre Bernard Blier
samedi 26 avril 20h30
dimanche 27 avril 18h



Références: David Bourgeois
Alexandre: Lou Igloff
Bertrand: Cassie Chap
Cécile: Caroline Guichard
Cécile: Lisa Marone
Jeremy: Derott Cotton / Christophe Vaupan

Document de Association Delorme,
2007-2014. Association de parents
pour l'accompagnement de leurs
enfants atteints de troubles
du spectre autistique (ASD)
et de leur famille. Ce document
est distribué gratuitement.
Tous droits réservés. Toute
reproduction ou utilisation
non autorisée sans la
permission écrite de l'Association
est formellement interdite.

le 27/04/2025
de 18h00 à 20h00

le 27/04/2025

€ : 10 €

Rés : - 06 29 62 29 46 -

Bertrand et Alexandre Delorme, père et fils, n'entretiennent pas d'excellentes relations. Le temps d'un week-end complètement fou, le père et le fils se retrouvent chacun dans le corps de l'autre. Et si cette situation catastrophique était une opportunité pour mieux se connaître? Billetterie en...

25300 PONTARLIER | Théâtre Bernard Blier

EXPOSITIONS

A ne rater sous aucun prétexte !

Exposition - La retraite de l'armée de l'Est



chateau de joux

01/04/2025 au 15/11/2025

Tél : 03 81 69 47 95
chateaudejoux.com

L'exposition de panneaux "La guerre 1870-1871 et la retraite de l'armée de l'Est" retrace l'histoire d'un conflit européen méconnu qui a unifié l'Allemagne, forgé l'identité suisse et fondé la République française. Accès inclus dans le billet de la visite du château.

25300 LA CLUSE-ET-MIJOUX | Château de Joux

Exposition - Le cinéma de 1945



cric

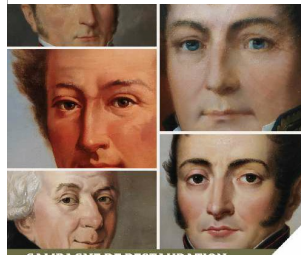
01/04/2025 au 30/04/2025

Tél : 03 81 38 82 12
admdp.com

A l'occasion du défilé des conscrits des classes nées en 5, le CRIC des Amis du Musée rend hommage notamment à la classe 65 (celle de Claude BERTIN-DENIS) à travers une exposition d'affiches des films sortis en 1945.

25300 PONTARLIER | Hall de l'Hôtel de Ville

Exposition - Présentation des portraits de militaires...



CAMPAGNE DE RESTAURATION
Musée de Pontarlier

01/01/2025 au 30/09/2026

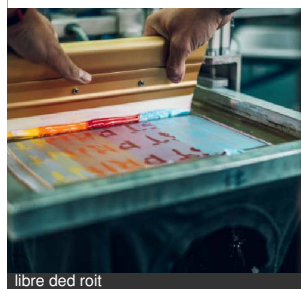
Tarif de base : 4,50 €

Tél : 03 81 38 82 16 ville-pontarlier.fr

De 10h à 12h du lundi au vendredi et de 14h à 18h le week-end et les jours fériés. Fermé le mardi. Campagne de restauration pour les militaires de Napoléon.

25300 PONTARLIER | Musée de Pontarlier

Coup d'œil - Sérigraphies



libre ded roit

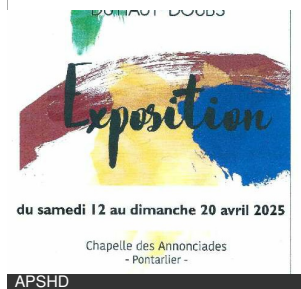
01/04/2025 au 29/04/2025

Tél : 03 81 38 81 37
mediatheque.ville-pontarlier.fr

Découvrez les sérigraphies réalisées par Isabelle Maroger et les élèves du Lycée Xavier Marmier en collaboration avec Serial Paper ! Entrée libre.

25300 PONTARLIER | Médiathèque municipale

Exposition - peintures et sculptures



du samedi 12 au dimanche 20 avril 2025

Chapelle des Annonciades
- Pontarlier -

APSHD

12/04/2025 au 20/04/2025
de 10h00 à 12h00 et de 14h00 à 18h00

Tél : 06 74 79 16 30

Exposition de l'Association des peintres et sculpteurs du Haut-Doubs. Entrée libre.

25300 PONTARLIER | Chapelle des Annonciades

Graines de vie : Mireille Buron & Jenny-Anne



Galerie Le Bunker

12/04/2025 au 10/05/2025
de 10h30 à 17h15 et de 14h15 à 17h15

galerielebunker.com

Graines de vie est une exposition qui veut diriger nos regards et nos cœurs vers la beauté et la paix que véhicule l'Art et nous offrir ainsi une bulle d'air dans le climat incertain du monde actuel.

CH-1450 Sainte-Croix | Galerie Le Bunker

Exposition de dinosaures / super-héros



jurassic aventure

26/04/2025 au 04/05/2025

Tarif de base : 10 €

À travers cette exposition, vous serez transporté à cette époque et vous pourrez rencontrer les plus belles espèces disparues... puis vous passerez dans un autre monde directement celui des super-héros changement de décor changement d'ambiance vous vous trouverez dans un endroit fantastique ou vous...

25300 PONTARLIER | Place René Pourny

Rencontres Charles de Gaulle et la Suisse



ACLJ

26/04/2025 au 12/05/2025
de 10h00 à 18h00

Tél : 06 88 82 40 45

Expositions Charles de Gaulle et la Suisse. Présentations du projet Mémorial des combattants Suisses de la 2eme guerre mondiale et de l'itinéraire franco-suisse sur l'histoire de la 2eme guerre mondiale. Entrée libre.

25300 PONTARLIER | Chapelle des Annonciades



Haut-DOUBS

Montagnes du Jura



OFFICE DE TOURISME

6 place Xavier Authier, 25370 METABIEF
contact@destination-hautdoub.com

WWW.DESTINATION-HAUT-DOUBS.COM



MONTBENOÎT

📞 03 81 38 10 32

PONTARLIER

📞 03 81 46 48 33

MÉTABIEF

📞 03 81 49 13 81

LES FOURGS

📞 03 81 69 44 91

MALBUISSON

📞 03 81 69 31 21

MOUTHE

📞 03 81 69 22 78

Horaires d'ouverture des bureaux
consultables sur notre site internet.

SÉJOURS EN GROUPE

Notre service commercial dédié aux groupes vous propose des produits sur mesure et adaptés.
Devis, renseignements et réservations : 03 81 49 29 93 | sejour@destination-hautdoub.com