

Le Montagnon

Agenda du Pays du Haut-Doubs 

Du 08 au 16 Février 2025



Montagnes du Jura
TOUT UN MONDE DEHORS

AIN
DOUBS
JURA

RÉGION
BOURGOGNE
FRANÇHE
COMTÉ

MANIFESTATIONS

Super loto - Moto Club Ring Pontissalien



08/02/2025 au 09/02/2025

Rés :

Samedi : ouverture des portes à 19h, début des jeux à 20h30.
Dimanche : ouverture des portes à 14h, début des jeux à 15h. À gagner : bons de 20€ à 500€ + speedjack mini à 200€.

25300 PONTARLIER | Salle des Capucins

Marché hebdomadaire



le 08/02/2025
de 07h00 à 13h30

Rés : 03 81 38 81 70

A l'occasion du Carnaval, le marché hebdomadaire du samedi 8 mars 2025 sera déplacé place Jules Pagnier (en face du conservatoire).
Marché hebdomadaire avec produits locaux. Uniquement les denrées alimentaires le samedi matin.

25300 PONTARLIER | Halle Couverte Emile Pasteur

Visite - Distillerie historique d'absinthe - Les Fils...



le 08/02/2025
de 10h30 à 11h15

€ : 5 €

Rés : 03 81 39 04 28 -
emilepernot.fr/

Nichée au cœur du pays de l'absinthe, la distillerie les Fils d'Emile Pernot perpétue depuis plus d'un siècle son patrimoine et savoir-faire ancestral. A travers la visite-dégustation, découvrez nos produits et l'histoire captivante de l'absinthe. Durée de la visite : 45mn

25300 LA CLUSE-ET-MIJOUX | Distillerie Les Fils d'Emile Pernot

Atelier découverte - Fly HeArt®



le 08/02/2025
de 10h30 à 11h30 et de 11h30 à 12h30

€ : 16 €

Rés : - 06 74 29 30 58 -
www.helloasso.com/associations/evi

Venez déployez vos ailes et tonifier votre corps en découvrant le Fly HeArt® Danse aérienne dans les hamacs. Ouvert à tous à partir de 13 ans.

25300 PONTARLIER | Atelier Danse

Samedi des arts en famille - atelier peinture sur...



le 08/02/2025
de 14h30 à 16h30

Rés : 03 81 38 82 16 - www.ville-pontarlier.fr/page/activites-et-loisirs/activites-culture-musee-municipal/infos-pratique-2

Atelier du 8 février : pour les enfants à partir de 10 ans. Atelier du 22 février : pour tous à partir de 15 ans. Venez en famille découvrir l'art de la peinture sur faïence avec Bechar El Mahfoudi, artiste plasticien. Vivez une expérience authentique qui vous permettra d'en conserver un souvenir...

25300 PONTARLIER | Musée Municipal de Pontarlier

Tournoi de tarot



le 08/02/2025
de 14h30 à 18h30
Rés : 03 81 43 34 29

Tournoi de tarot du foot

25650 LA CHAUX | Salle des fêtes

Atelier danse contemporaine



le 08/02/2025
de 16h00 à 19h00
€ : 13 € - 25 €

Rés : - 06 74 29 30 58 -
www.helloasso.com/associations/evdance25/evenements/atelier-danse-

Atelier pour les enfants de 9 à 12 ans de 16h à 17h. Atelier pour les ados/adultes à partir de 13 ans de 17h à 19h. Cours avec Axelle Rocoulet.

25300 PONTARLIER | Atelier Danse

Fondue géante



le 08/02/2025
de 19h00 à 23h55
€ :
Rés : 06 08 41 34 38

Soirée fondue géante avec animation DJ

25650 GILLEY | Salle Polyvalente

Pot d'accueil



le 09/02/2025
de 18h00 à 23h00
Rés : 03 81 69 44 91 -
www.destination-haut-doubs.com/

Organisé par l'Office de Tourisme. Présentation du programme des activités de la semaine et dégustation de produits régionaux en présence de différents partenaires.

25300 LES FOURGS | Bâtiment de la Coupe

Pot d'accueil



le 09/02/2025
de 17h30 à 19h00
Rés : 03 81 49 13 81 -
www.destination-haut-doubs.com/

Les acteurs de la station seront réunis pour vous souhaiter la bienvenue à Métabief et vous faire découvrir leurs activités.

25370 METABIEF | Office de tourisme

Cinékid - MacPat le chat chanteur

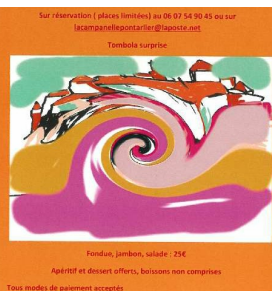


le 09/02/2025
de 11h00 à 11h40
€ :
Rés : 03 81 39 17 63 - www.cinema-pontarlier.fr

Venez faire découvrir aux enfants les salles obscures pour la toute première fois. A partir de 3 ans. Durée : 40 min. Billetterie sur place ou en ligne.

25300 PONTARLIER | Cinéma Olympia

Repas festif, amical et musical de La Campanelle



le 09/02/2025
de 12h00 à 15h00

€ : 25 €

Rés : 06 07 54 90 45

Organisé par La Campanelle. Sur réservation par téléphone ou par mail. Boissons non comprises.

25300 PONTARLIER | Salle de restauration de Lycée les

Les concerts du Lavoir - Quatuor Akos et Georges Denoix



le 09/02/2025
de 17h30 à 19h00

Rés : 03 81 46 67 59 -
concertsdulavoir.fr/

Le Quatuor Akos s'est formé en 2015. Ils sont lauréat du « 13th International Mozart Competition » (3ème prix et prix Bärenreiter en 2018). Ils seront rejoints par Georges Denoix (Violoncelle) pour l'interprétation du Quintette de Schubert. Ils animeront une Master Class de musique de chambre au...

25300 PONTARLIER | Théâtre du Lavoir

Visite - Distillerie historique d'absinthe - Les Fils...



le 10/02/2025
de 10h30 à 11h15 et de 16h30
à 17h15

€ : 5 €

Rés : 03 81 39 04 28 -
emilepernot.fr/

Nichée au cœur du pays de l'absinthe, la distillerie Les Fils d'Emile Pernot perpétue depuis plus d'un siècle son patrimoine et savoir-faire ancestral. A travers la visite-dégustation, découvrez nos produits et l'histoire captivante de l'absinthe. Durée de la visite : 45mn

25300 LA CLUSE-ET-MIJOUX | Distillerie Les Fils d'Emile Pernot

Matinée d'accueil de l'office de tourisme



le 10/02/2025
de 10h30 à 12h00

Rés : 03 81 38 10 32 -
www.tourisme-loue-saugeais.fr

Matinée d'accueil de l'Office de Tourisme avec diaporama et dégustations

25650 GILLEY | Tuyé du Papy Gaby

Visite libre de la ferme



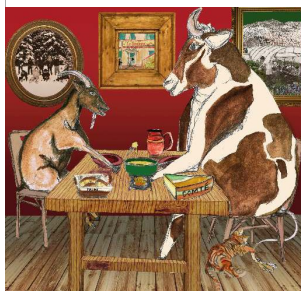
10/02/2025 au 08/03/2025
de 16h30 à 19h30

Rés : 03 81 49 91 84 - www.claj-
batailleuse.fr

Venez visiter la ferme du lundi au samedi. Découvrez nos produits transformés directement à la ferme.

25370 ROCHEJEAN | Ferme de la Batailleuse

Soirée conviviale à la ferme



11/02/2025 au 12/02/2025
Mardi : de 20h30 à 00h00

Rés : 03 81 49 91 84 - www.claj-
batailleuse.com

Une visite guidée et une fondue au Comté bio : un bon moment passé ensemble dans notre ferme. Bal folk en soirée. Réservation obligatoire.

25370 ROCHEJEAN | A la ferme de la Batailleuse

Conversation en anglais



le 11/02/2025
de 10h00 à 10h45

€ :

Rés : - 06 20 01 93 63

Tous les mardis de 10h à 10h45. Conversation en anglais avec Nathalie Favre. Venez échanger en anglais sur des thèmes variés à définir selon vos envies. Osez vous lancer que vous soyez débutant ou plus avancé, autour d'une bonne tasse de thé ! Renseignements et réservation par téléphone.

25300 PONTARLIER | La Tisanerie

Atelier beurre - Ecomusée maison Michaud



le 11/02/2025
de 10h00 à 12h00

€ : 10 €

Rés : 03 81 69 27 42

Fabriquez votre beurre en famille ! Et dégustez le sur le pain cuit au four à bois de l'Écomusée. Réservation obligatoire.

25240 CHAPELLE-DES-BOIS | Écomusée Maison Michaud

Visite - Distillerie historique d'absinthe - Les Fils...



le 11/02/2025
de 10h30 à 11h15 et de 16h30 à 17h15

€ : 5 €

Rés : 03 81 39 04 28 -
emilepernot.fr/

Nichée au cœur du pays de l'absinthe, la distillerie les Fils d'Emile Pernot perpétue depuis plus d'un siècle son patrimoine et savoir-faire ancestral. A travers la visite-dégustation, découvrez nos produits et l'histoire captivante de l'absinthe. Durée de la visite : 45mn

25300 LA CLUSE-ET-MIJOUX | Distillerie Les Fils d'Emile Pernot

Audition - flûte traversière



le 11/02/2025
18h30

Rés : 03 81 46 72 89

Proposé par le conservatoire Elie Dupont. Nous vous invitons à découvrir la flûte traversière par l'écoute des élèves du Conservatoire Elie Dupont, en duo et ensembles, autour d'un répertoire varié choisi par leur professeure, Mme Lisa RAPHEL.

25300 PONTARLIER | Auditorium P. Martin - Conservatoire Elie

Ciné-club - Une vie



le 11/02/2025
de 18h30 à 20h30 et de 20h45 à 22h45

€ : 6 €

Rés : 03 81 69 12 63 - www.ccbj.fr

Normandie, 1819. A peine sortie du couvent où elle a fait ses études, Jeanne Le Perthuis des Vauds, jeune femme trop protégée et encore pleine des rêves de l'enfance, se marie avec Julien de Lamare. Très vite, il se révèle pingre, brutal et volage. Les illusions de Jeanne commencent à...

25300 PONTARLIER | Théâtre Bernard Blier

Les trains de la Saint-Cochon



le 12/02/2025
de 15h00 à 16h45

€ : à partir de 12 €

Rés : 03 81 49 10 10 - www.conifer.org

Promenade en locomotive à traction diesel jusqu'au site de Fontaine Ronde. Découpe, fabrication de saucisses, boudins...possibilité d'achat.

25370 LES HOPITAUX-NEUFS | RV à la Gare

Les trains de la Saint-Cochon



le 12/02/2025
de 15h00 à 16h45

€ : à partir de 12 €

Rés : 03 81 49 10 10 - www.conifer.org

Promenade en locomotive à traction diesel jusqu'au site de Fontaine Ronde. Découpe, fabrication de saucisses, boudins...possibilité d'achat.

25370 LES HOPITAUX-NEUFS | RV à la Gare

Visite guidée et Goûter paysan



le 12/02/2025
de 15h00 à 16h30

Rés : 03 81 49 91 84 - www.claj-batailleuse.fr

Venez découvrir nos animaux et partager un goûter paysan dans notre ferme. Sur réservation.

25370 ROCHEJEAN | Ferme de la Batailleuse

Atelier petits fermiers



le 12/02/2025
de 14h30 à 18h30

Rés : 03 81 49 91 84 - www.claj-batailleuse.fr

Venez vous occuper des animaux de la ferme, prendre un goûter paysan et assister à la traite des vaches. Pour les enfants de 6 à 12 ans.

25370 ROCHEJEAN | Ferme de la Batailleuse

Baby Music



le 12/02/2025
de 09h30 à 10h00

Rés : 03 81 38 32 93

Atelier de comptines, de vocalises et de manipulation de petits instruments. Animé par Lucie Vago, musicienne et musicothérapeute. Pour les petits de 6 mois à 3 ans.

25560 FRASNE | Médiathèque

Visite - Distillerie historique d'absinthe - Les Fils...



le 12/02/2025
de 10h30 à 11h15 et de 16h30 à 17h15

€ : 5 €

Rés : 03 81 39 04 28 - emilenernot.fr/

Nichée au cœur du pays de l'absinthe, la distillerie les Fils d'Emile Pernot perpétue depuis plus d'un siècle son patrimoine et savoir-faire ancestral. A travers la visite-dégustation, découvrez nos produits et l'histoire captivante de l'absinthe. Durée de la visite : 45mn

25300 LA CLUSE-ET-MIJOUX | Distillerie Les Fils d'Emile Pernot

Récréalive - Neige



le 12/02/2025
de 13h30 à 15h30

Rés : 03 81 38 81 37 - mediatheque.ville-pontarlier.fr/

Pour le récréalive de février, rendez-vous au Gounefay ! Si le temps le permet, vous pourrez vous amuser à faire du land art en extérieur et sinon, vous pourrez participer à un récréalive bien au chaud dans la salle Hors Sac !

25300 PONTARLIER | Gounefay

Atelier pain



le 12/02/2025
de 13h30 à 16h30

€ : 10 €

Rés : 0381692742 -
www.ecomusee-jura.fr

Fabriquez votre petit pain et cuisez le dans le four à pain du Tuyé !
Tout public. Réservation obligatoire, au plus tard la veille avant midi.

25240 CHAPELLE-DES-BOIS | Écomusée Maison Michaud

Après-midi jeux vidéo



le 12/02/2025
de 14h00 à 17h00

Rés : 03 81 38 81 37 -
mediatheque.ville-pontarlier.fr

Débutants comme experts, jeunes et moins jeunes, venez profiter d'un moment ludique à la médiathèque en famille ou entre amis ! Ouvert à tous. Jeunes de moins de 10 ans accompagnés. Entrée libre dans la limite des places disponibles.

25300 PONTARLIER | Médiathèque municipale

Soirée rando raquettes et repas comtois



le 12/02/2025
de 18h00 à 23h30

€ : 16 €

Rés : - 06 89 42 33 86

Soirée rando raquettes et repas comtois au site nordique

25650 LA CHAUX | La Cernay Blanche

Soirée karaoké



le 13/02/2025
de 19h00 à 23h30

€ : à partir de 22 €

Rés : 03 81 89 27 55

Soirée Karaoké avec menu unique. Réservation vivement recommandée pour les repas.

25300 LES FOURGS | Restaurant Le Snabeudzi

Marché hebdomadaire



le 13/02/2025
de 07h00 à 13h30

Rés : 03 81 38 81 70

A l'occasion du Carnaval, le marché hebdomadaire du samedi 8 mars 2025 sera déplacé place Jules Pagnier (en face du conservatoire).
Marché hebdomadaire avec produits locaux. Uniquement les denrées alimentaires le samedi matin.

25300 PONTARLIER | Halle Couverte Emile Pasteur

Visite - Distillerie historique d'absinthe - Les Fils...



le 13/02/2025
de 10h30 à 11h15 et de 16h30 à 17h15

€ : 5 €

Rés : 03 81 39 04 28 -
emilepernot.fr/

Nichée au cœur du pays de l'absinthe, la distillerie les Fils d'Emile Pernot perpétue depuis plus d'un siècle son patrimoine et savoir-faire ancestral. A travers la visite-dégustation, découvrez nos produits et l'histoire captivante de l'absinthe. Durée de la visite : 45mn

25300 LA CLUSE-ET-MIJOUX | Distillerie Les Fils d'Emile Pernot

Atelier petits fermiers



le 13/02/2025
de 14h30 à 18h30

Rés : 03 81 49 91 84 - www.claj-batailleuse.fr

Venez vous occuper des animaux de la ferme, prendre un goûter paysan et assister à la traite des vaches. Pour les enfants de 6 à 12 ans.

25370 ROCHEJEAN | Ferme de la Batailleuse

Jeudi Pizza



le 13/02/2025
de 19h00 à 23h00

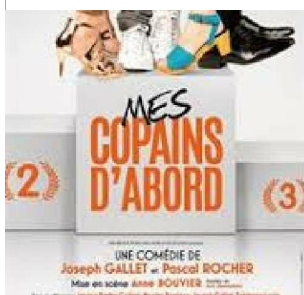
€ : 15 € - 18 €

Rés : - 06 71 39 16 91 - www.chaletgillard.fr/

Le jeudi soir c'est pizza au chalet Gillard !! Pensez à commander vos pizzas à déguster sur place au restaurant ou chez vous à emporter.

25240 LE CROUZET | Chalet Gillard

Scènes du Haut-Doubs - Mes copains d'abord



le 13/02/2025
de 20h30 à 22h30

€ :

Rés : 03 81 38 81 27 - www.ville-pontarlier.fr

L'amitié peut-elle résister à tout ? Rien n'est moins sûr. Pour préserver leur amitié, cinq amis d'enfance se sont fait la promesse de se revoir tous les dix ans. Billetterie sur place, sous réserve de disponibilités.

25300 PONTARLIER | Théâtre B.Blier - Salle Jean Renoir

Soirée pizzas à emporter



le 14/02/2025
de 17h30 à 21h00

Rés : 03 81 49 91 84 - www.claj-batailleuse.fr

Venez chercher vos pizzas bio cuites au feu de bois à partir de 17h30

25370 ROCHEJEAN | Ferme de la Batailleuse

Saint valentin sur les pistes



le 14/02/2025
de 09h00 à 12h00

Rés : 03 81 49 20 00 - www.station-metabief.com

Venez skier en amoureux et profiter d'animations : • Petit déjeuner offert • Venez en amoureux vous faire prendre en photo et repartez avec un petit cadeau. • Inscrivez vous au tirage au sort pour gagner une journée de ski et un repas pour deux. *Programme susceptible d'être modifié.

25370 METABIEF | Sur les pistes

Visite - Distillerie historique d'absinthe - Les Fils...



le 14/02/2025
de 10h30 à 11h15 et de 16h30 à 17h15

€ : 5 €

Rés : 03 81 39 04 28 - emilepernot.fr/

Nichée au cœur du pays de l'absinthe, la distillerie les Fils d'Emile Pernot perpétue depuis plus d'un siècle son patrimoine et savoir-faire ancestral. A travers la visite-dégustation, découvrez nos produits et l'histoire captivante de l'absinthe. Durée de la visite : 45mn

25300 LA CLUSE-ET-MIJOUX | Distillerie Les Fils d'Emile Pernot

Enfournement des pains et des brioches - Ecomusée...



le 14/02/2025
de 14h00 à 16h50

€ : 8 €

Rés : 03 81 69 27 42 -
www.ecomusee-jura.fr

Démonstration d'un geste ancestral et échanges autour du pain au levain. Réservez votre miche et votre brioche au plus tard la veille avant midi !

25240 CHAPELLE-DES-BOIS | Ecomusée Maison Michaud

Rando nocturne et fondue



le 14/02/2025
de 17h00 à 22h30

€ : 22 €

Rés : - 06 88 99 64 45 - www.sc-fourgs.blogspot.com

Départs libres entre 17h et 19h30. Organisée par le Ski-Club des Fourgs. Partez à la découverte de la nature de nuit et partagez une fondue ! Parcours : 8km. Prévoir : bâtons, lampe frontale et raquette si neige sinon simplement des baskets. Inscription limitées, pas d'inscription sur place.

25300 LES FOURGS | Salle des associations

L'appel des Bois - Fête Bio



le 14/02/2025
20h00

€ : 10 €

Rés : -
www.helloasso.com/associations/l-appel-des-bois-doubs

Spectacle mi chanson, mi conférence, mi drôle sur le thème de l'amour. Places limitées - Réservation conseillée.

25240 CHAPELLE-DES-BOIS | Salle 4 saisons

Conférence - Les Terres d'eau - Douze services...



le 14/02/2025
de 20h00 à 22h00

Rés : 03 81 69 35 99 -
www.maisondelareserve.fr

Et si nous nous efforçons de réintégrer les terres d'eau dans notre vie quotidienne ? C'est à cette question que répondra Tobias Salathé, expert de la Convention internationale Ramsar sur les zones humides.

25160 LABERGEMENT-SAINTE-MARIE | Maison de la réserve

Concert - Ludivine Faivre



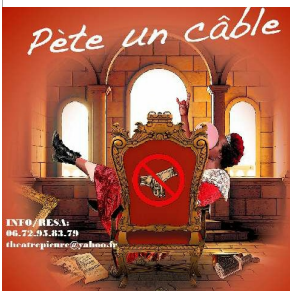
le 14/02/2025
de 20h00 à 22h00

Rés : 03 81 38 82 16 - www.ville-pontarlier.fr/

Artiste pontissalienne ayant fait ses débuts sur la scène du festival des Nuits de Joux, Ludivine Faivre propose aux visiteurs du Musée de partager un voyage émotionnel à travers son nouveau spectacle «Emporte-moi». Réservation conseillée. Nombre de places limité.

25300 PONTARLIER | Musée Municipal

Spectacle - La princesse pète un câble



le 14/02/2025
de 20h30 à 22h30

€ : 15 €

Rés : - 06 72 95 83 79 -
www.mjcdescapucins.fr/

La Princesse ne veut pas de "il était une fois" et non plus du "ils se marièrent et eurent beaucoup d'enfants". Non, ce qu'elle veut, c'est vivre sa vie comme elle l'entend et pas telle que son père, ni son futur mari, Prince "d'on n'sait où", l'entendent. En effet : "Bonjour, le Patriarcat".

25300 PONTARLIER | Théâtre du Lavoir

Marché hebdomadaire



le 15/02/2025
de 07h00 à 13h30
Rés : 03 81 38 81 70

A l'occasion du Carnaval, le marché hebdomadaire du samedi 8 mars 2025 sera déplacé place Jules Pagnier (en face du conservatoire).
Marché hebdomadaire avec produits locaux. Uniquement les denrées alimentaires le samedi matin.

25300 PONTARLIER | Halle Couverte Emile Pasteur

Rendez-vous contes



le 15/02/2025
de 10h15 à 10h45 et de 11h15 à 11h45

Rés : 03 81 38 81 37 -
mediatheque.ville-pontarlier.fr/

Samedi 15 février
2 séances : 10h15 et 11h15

Rendez-Vous Contes

Venez écouter et découvrir le temps d'une demi-heure des histoires pour les enfants à partir de 3 ans. Gratuit, sur inscription à partir du 31/01/2025.

25300 PONTARLIER | Rez-de-chaussée de la Médiathèque de

Visite - Distillerie historique d'absinthe - Les Fils...



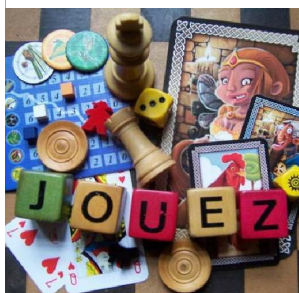
le 15/02/2025
de 10h30 à 11h15
€ : 5 €

Rés : 03 81 39 04 28 -
emilepernot.fr/

Nichée au cœur du pays de l'absinthe, la distillerie les Fils d'Emile Pernot perpétue depuis plus d'un siècle son patrimoine et savoir-faire ancestral. A travers la visite-dégustation, découvrez nos produits et l'histoire captivante de l'absinthe. Durée de la visite : 45mn

25300 LA CLUSE-ET-MIJOUX | Distillerie Les Fils d'Emile Pernot

Après-midi jeux de société



le 15/02/2025
de 15h00 à 18h00

Rés : - 07 56 41 64 76 - www.le-vert-clair.fr/

pour le plaisir du jeu en commun, simplement

25370 LES HOPITAUX-NEUFS | le Vert Clair

Bal Folk



le 15/02/2025
de 20h00 à 00h00
Rés : - 06 46 06 14 70

Bals folk de l'association Balachaux

25650 LA CHAUX | Salle des fêtes

Souper dansant du foot



le 15/02/2025
20h30
€ : 20 €
Rés : - 06 83 35 73 39

Souper dansant du club de foot avec morbiflette géante

25650 PAYS-DE-MONTBENOIT | Salle des Fêtes

Spectacle - Me too ?



le 15/02/2025
de 20h30 à 22h30

€ : 15 €

Rés : - 06 72 95 83 79 -
www.mjcdescapucins.fr/

Deux femmes mettent en exergue leur conviction avec férocité et émotion. Un face à face bouleversant que vous pourrez venir découvrir, et en ressortir, touché et bouleversé, que l'on soit homme ou femme. Un combat où, les mots parlent et touchent toutes les générations...

25300 PONTARLIER | Théâtre du Lavoir

Sadjet Festival



le 15/02/2025
de 20h30 à 23h00

€ : 10 €

Rés : 03 81 43 32 00 - www.gilley.fr

Soirées spectacles avec plusieurs troupes de théâtre

25650 GILLEY | Espace Culturel Paulette Donzel et église

Brocante et vide-greniers



le 16/02/2025
de 06h00 à 17h00

Rés : 03 81 43 32 43 - 06 43 38 60
12

Brocante vide-greniers en salle

25650 GILLEY | Salle Polyvalente

Cinékid - Pat et Mat, Dernier Tour de Vis



le 16/02/2025
de 11h00 à 11h40

€ :

Rés : 03 81 39 17 63 - www.cinema-pontarlier.fr

Venez faire découvrir aux enfants les salles obscures pour la toute première fois. A partir de 3 ans. Durée : 40 min. Billetterie sur place ou en ligne.

25300 PONTARLIER | Cinéma Olympia

Course des Monts de Joux - Last One Skiing



le 16/02/2025
12h00

€ : à partir de 10 €, à partir de 15 €, à partir de 15 €, à partir de 20 €

Rés : - 06 70 03 31 97 -
mv.weezevent.com/last-one-skiing

Course d'endurance organisé par les Monts de Joux. Premier départ 12h - dernière manche 17h30. Repas à 18h30 sur réservation.

25370 LES HOPITAUX-VIEUX | La Seigne

Sadjet Festival



le 16/02/2025
de 15h00 à 18h00

€ : 10 €

Rés : 03 81 43 32 00 - www.gilley.fr

Soirées spectacles avec plusieurs troupes de théâtre

25650 GILLEY | Espace Culturel Paulette Donzel et église

Pot d'accueil

vacances de Noël 2024-2025

Métabief

Dimanches 9,16 et
23 février et
dimanche 2 mars

de 17h30
à 19h

Office de Tourisme
Métabief

Consigne ecocup 1€



le 16/02/2025
de 17h30 à 19h00

Rés : 03 81 49 13 81 -
www.destination-haut-doubs.com/

Les acteurs de la station seront réunis pour vous souhaiter la bienvenue à Métabief et vous faire découvrir leurs activités.

25370 METABIEF | Office de tourisme

Pot d'accueil

vacances de Noël 2024-2025

Les Fourgs

Dimanches 9,16 et
23 février et
dimanche 2 mars

à 18h

Office de Tourisme
Les Fourgs

Consigne ecocup 1€



le 16/02/2025
de 18h00 à 23h00

Rés : 03 81 69 44 91 -
www.destination-haut-doubs.com/

Organisé par l'Office de Tourisme. Présentation du programme des activités de la semaine et dégustation de produits régionaux en présence de différents partenaires.

25300 LES FOURGS | Bâtiment de la Coupe

EXPOSITIONS

A ne rater sous aucun prétexte !

Exposition - Au pays des Bourbaki, 150 ans de la...



musée municipal

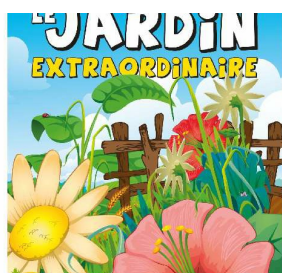
01/03/2022 au 31/01/2030

Tél : 03 81 38 82 16 ville-pontarlier.fr

Aux horaires du Musée de Pontarlier. 1870, les Allemands ont envahi la France. L'armée de l'Est, dite l'armée Bourbaki, est envoyée pour libérer Belfort assiégée. Battue, elle fait retraite vers Lyon en passant par Pontarlier.

25300 PONTARLIER | Musée Municipal

Exposition - Un jardin extraordinaire



Maison de la Réserve

07/09/2024 au 09/03/2025

Tél : 03 81 69 35 99
maisondelareserve.fr

Découvrez une nouvelle exposition pour les enfants, le Jardin extraordinaire.

25160 LABERGEMENT-SAINTE-MARIE | Maison de la réserve

Exposition - Présentation des portraits de militaires...



CAMPAGNE DE RESTAURATION
Musée de Pontarlier

01/01/2025 au 30/09/2026

Tarif de base : 4,50 €

Tél : 03 81 38 82 16 ville-pontarlier.fr

De 10h à 12h du lundi au vendredi et de 14h à 18h le week-end et les jours fériés. Fermé le mardi. Campagne de restauration pour les militaires de Napoléon.

25300 PONTARLIER | Musée de Pontarlier

Exposition photo Paysages et Animaux sauvages du...



Horaires d'ouverture
Lundi : 10h00 - 12h00
Mardi : 10h00 - 18h00
Mercredi : 10h00 - 18h00
Théo Baumgartner

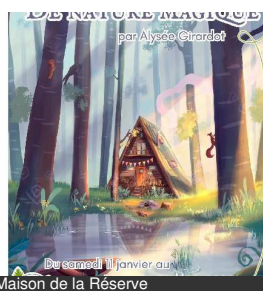
02/01/2025 au 28/02/2025

Tél : 03 81 89 40 04

Exposition de Photographie de Paysages et d'Animaux sauvages du Haut Doubs. Photographie de Théo BAUMGARTNER (Photographe de nature)

25160 MONTPERREUX | Bibliothèque de Montperreux

Exposition artistique - De nature magique



Maison de la Réserve

11/01/2025 au 23/03/2025

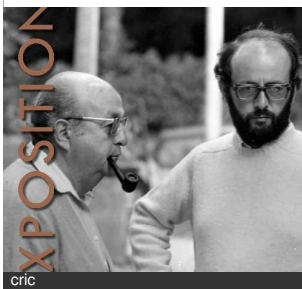
Tarif de base : à partir de 6,50 €

Tél : 03 81 69 35 99
maisondelareserve.fr

Plongez dans l'univers fantastique d'Alysée Girardot (ThePaperMind) du samedi 11 janvier au dimanche 23 mars 2025 à la Maison de la Réserve.

25160 LABERGEMENT-SAINTE-MARIE | Maison de la réserve

Exposition - Hommage à Bertrand Blier



03/02/2025 au 28/02/2025
de 08h00 à 18h00

Tél : 03 81 38 82 12
admdp.com

A l'occasion de la disparition du réalisateur Bertrand BLIER, le CRIC des Amis du Musée a souhaité lui rendre hommage à travers une exposition d'affiches de ses films. Bertrand Blier est un réalisateur, scénariste et écrivain français.

25300 PONTARLIER | Hall de l'Hôtel de Ville

Exposition - Coup d'œil : Photos Haut-Doubs Déclic



04/02/2025 au 01/03/2025

Tél : 03 81 38 81 37
mediatheque.ville-pontarlier.fr

Pendant les horaires d'ouverture de la Médiathèque. Organisé par la médiathèque de Pontarlier et Haut-Doubs Déclic. Le club photo Haut Doubs Déclic et la médiathèque vous invitent à découvrir une sélection de photos issues des coups de cœur du club ! Tout public.

25300 PONTARLIER | Médiathèque municipale

Exposition : François Duruz & Carolo



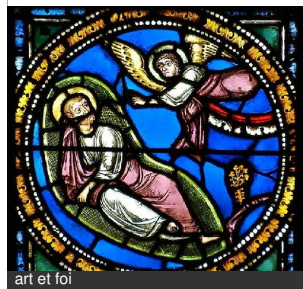
15/02/2025 au 15/03/2025
de 10h30 à 17h15 et de 14h15 à 17h15

galerielebunker.com

Ces deux artistes d'exception puisent la source de leurs arts dans les trésors des montagnes. La Galerie Le Bunker, située sur le Balcon du Jura, est donc un endroit idéal pour les accueillir.

CH-1450 Sainte-Croix | Galerie Le Bunker

Exposition - Rêve, révélations



15/02/2025 au 23/02/2025
de 14h00 à 18h00

Tél : 03 81 39 10 41 Tél : 06 75 84 78 14

Pour sa 12ème exposition l'association Art et Foi ouvre toute grande la porte à l'imagination des artistes. Lieu de la révélation divine, aspiration à un idéal ou une utopie, expression de l'inconscient, c'est un peu de tout cela le rêve ! Alors laissons les artistes nous emmener dans leurs rêves !

25300 PONTARLIER | Chapelle des Annonciades



Haut-DOUBS

Montagnes du Jura



OFFICE DE TOURISME

6 place Xavier Authier, 25370 METABIEF
contact@destination-hautdoub.com

WWW.DESTINATION-HAUT-DOUBS.COM



MONTBENOÎT

📞 03 81 38 10 32

PONTARLIER

📞 03 81 46 48 33

MÉTABIEF

📞 03 81 49 13 81

LES FOURGS

📞 03 81 69 44 91

MALBUISSON

📞 03 81 69 31 21

MOUTHE

📞 03 81 69 22 78

Horaires d'ouverture des bureaux
consultables sur notre site internet.

SÉJOURS EN GROUPE

Notre service commercial dédié aux groupes vous propose des produits sur mesure et adaptés.
Devis, renseignements et réservations : 03 81 49 29 93 | sejour@destination-hautdoub.com