



Tournaus  
TOURISME

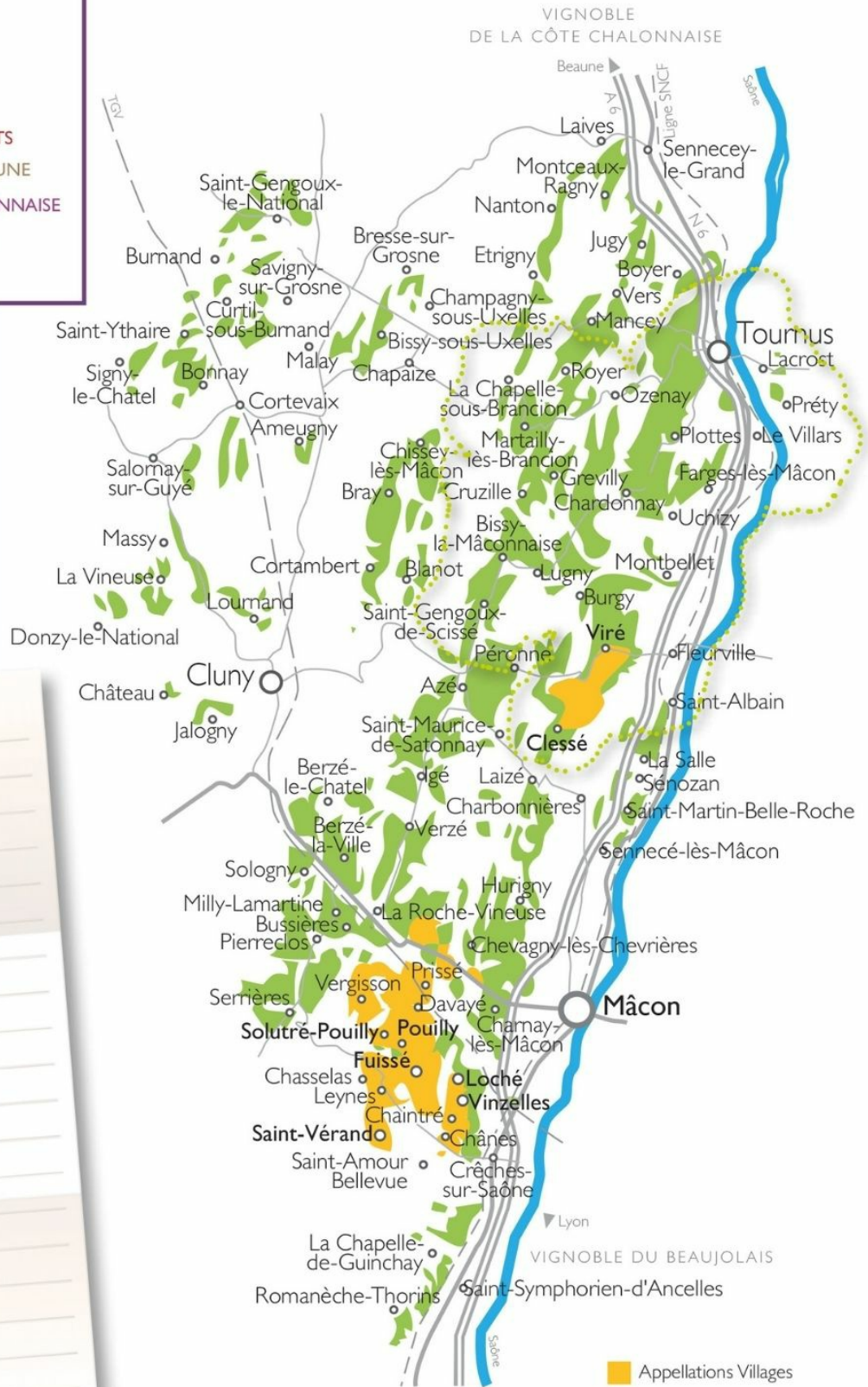
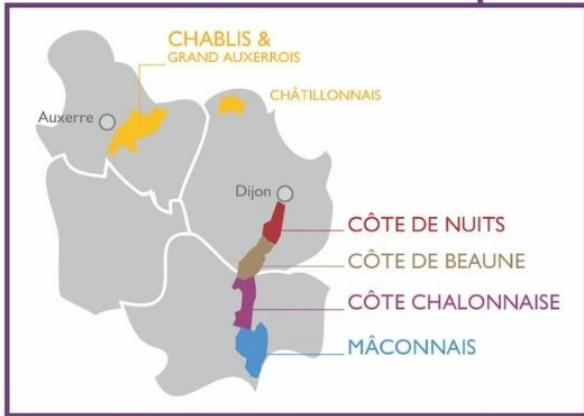


VINS &  
VIGNOBLE



*Les plus belles histoires naissent sous la lumière...*

# LE VIGNOBLE MÂCONNAIS



## en bref... Le Mâconnais

- **35 km** de long, de Sennecey-le-Grand à Saint-Vérand
- **20 km** de large, de la vallée de la Grosne à celle de la Saône
- **4500 ha** de vin blanc AOC
- **400 ha** de vin rouge
- **Tournus** au Nord
- **AOC :**  
Mâcon Villages  
Mâcon + le nom des villages  
Crémant de Bourgogne
- **5 crus :**  
Pouilly-Fuissé,  
Pouilly-Loché,  
Pouilly-Vinzelles,  
Saint-Vérand,  
Viré-Clessé.

# VIGNOBLE HAUT MACONNAIS

## Debreuille



Domaine Debreuille

Place du Château  
Le Bourg  
71700 ROYER  
Tél : 06 73 81 83 79  
[domaine-debreuille.com](http://domaine-debreuille.com)

**Blanc, Rosé, Rouge, Vin effervescent, Vin effervescent rosé Domaine 5 € - 10 €**

Le Domaine Debreuille est un domaine viticole familial depuis 1997. Implanté dans le Mâconnais sur les communes de Plottes et Royer (71), nous exploitons les quatre cépages Bourguignons (Aligoté, Chardonnay, Gamay et Pinot noir), de la vigne à la bouteille. Nous vous accueillons

## Domaine de Naisse -Brenot Beranger



Domaine de Naisse -Brenot Beranger

Chemin de Naisse  
71870 LAIZE  
Tél : 03 85 33 45 29  
Tél : 06 80 42 88 37  
[brenotberanger-vins.fr](http://brenotberanger-vins.fr)

**Blanc, Rouge, Vin effervescent**

Le Domaine de Naisse est situé à Laizé, en plein coeur des vignes du Mâconnais, à proximité de l'appellation Viré-Clessé. Il a été créé en 1980 par Guy Béranger. Il compte aujourd'hui près de 20 Ha de vignes en AOC Mâcon-Villages, Viré-Clessé, Bourgogne Pinot Noir, Mâcon Rouge et Crémant de...



## Papillon Catherine



Domaine Papillon Catherine

Route de Lanques  
Numéro 935  
71260 PERONNE  
Tél : 06 89 33 66 39  
[papillon-lavoignat.com](http://papillon-lavoignat.com)

**Blanc, Rosé, Rouge, Vin effervescent Domaine**

Viticultrice sur la commune de Péronne Production Macon Péronne Blanc et Crémant de bourgogne Blanc de Blancs Conduite de la vigne HVE Caveau ouvert du lundi au samedi 9.00 12.00 et 14.00 18.00 le dimanche et jours fériés sur rendez vous Réception groupes

## Domaine de Quintefeuille



Domaine de Quintefeuille

214 Rue des Charmes  
71260 LUGNY  
Tél : 03 85 33 03 27  
Tél : 06 66 77 13 64  
[quintefeuille-lugny.fr](http://quintefeuille-lugny.fr)

**Blanc, Rouge**

Le Domaine de Quintefeuille situé entre Lugny, Mâcon et Tournus est connu pour son terroir dit "Les Charmes". Il donne notamment son nom à son appellation principale (7,5 ha) : "Mâcon Lugny Les Charmes". Le Domaine de Quintefeuille possède en propriété 15 ha. Nous vous attendons donc au Domaine...



## Vincent Edouard



Domaine Vincent Edouard

168, Rue de Collongette  
71260 LUGNY  
Tél : 06 43 36 27 83

**Blanc Domaine**

Situé au coeur du Mâconnais, ce vignoble perdure depuis quatre générations. Les 5 hectares de vignes se situent sur les communes de LUGNY et BURG, et sont travaillés en lutte raisonnée avec travail des sols. Le domaine cultive uniquement le cépage Chardonnay, typique du Mâconnais.

### Clo Point



1418 Route de Tournus  
Fissy  
71260 LUGNY  
Tél : 03 58 19 46 49  
Tél : 06 46 30 02 24

Domaine Clo Point

#### Blanc, Rouge Domaine

Domaine viticole de 6,4 hectares en viticulture biologique et dynamique non agréé, situé dans le Haut Mâconnais, Lugny et le Clunisois, la Vineuse sur Frégande. Notre métier de Paysans-Vignerons consiste à travailler en harmonie avec la Nature. Travailler la terre et accompagner le raisin dans sa...

### Lafarge Joseph



© Domaine Lafarge Joseph

630, chemin du Grand Bois  
Le Grand Bois  
71260 LUGNY  
Tél : 03 85 20 15 93  
Tél : 06 84 44 34 60  
[josephlafarge.com](http://josephlafarge.com)

#### Blanc, Rosé, Rouge, Vin effervescent, Vin effervescent rosé Domaine

Vigneron de père en fils depuis 1727, Anthony LAFARGE est la dixième génération de notre famille sur la commune de Lugny.



### Domaine de l'Echelette



Domaine-de-l'Echelette

L'Échelette  
71700 LA CHAPELLE-SOUS-BRANCION  
Tél : 03 85 51 10 34  
Tél : 06 35 34 23 91  
[domaines-et-vignerons.com](http://domaines-et-vignerons.com)

#### Blanc, Rouge, Vin effervescent

Situé au nord du Mâconnais, notre domaine décline une dizaine de cuvées de Mâcon blanc, Bourgogne Rouge, Bourgogne Aligoté et Crémant de Bourgogne. Exprimer le potentiel de chacun de nos terroirs dans le respect de l'environnement, est notre moteur et notre ambition.



### Talmard Gérald



BIVB

685, Route de Chardonnay  
71700 UCHIZY  
Tél : 03 85 40 59 40  
Tél : 06 03 19 56 47  
[domainetalmard-gerald.fr](http://domainetalmard-gerald.fr)

#### Blanc, Rouge, Vin effervescent Domaine

Le vin et la famille TALMARD, une histoire de génération.



### Rongier & Fils



Domaine les Combelières

48 Place du Marché  
71260 CLESSE  
Tél : 03 85 36 98 02  
Tél : 06 09 30 56 63  
[domaine-rongier.fr](http://domaine-rongier.fr)

#### Blanc, Rouge, Vin effervescent Domaine

Implanté sur la commune de Clessé le Domaine RONGIER s'étend sur 10 hectares. Il a accueilli 5 générations de vignerons avant la reprise du Domaine par Guy RONGIER en 1995. En suivant une démarche responsable, Guy RONGIER pratique une culture raisonnée impliquant une réduction maximale des...

### Cave de Lugny



© Cave de Lugny

995, rue des Charmes  
71260 LUGNY  
Tél : 03 85 33 05 05  
[cave-lugny.com](http://cave-lugny.com)

#### Blanc, Rouge, Vin effervescent, Vin effervescent rosé

Solidement ancrée dans le paysage Mâconnais, la Cave de Lugny revendique avec fierté ses origines et son parcours qui l'ont amenée à sa place de spécialiste de la Bourgogne du Sud. Elle incarne une coopérative nouvelle génération, qui place l'homme et son évolution au cœur du développement durable....



### Cave des Vignerons d'Igé



VIGNERONS D'I  
VINS DE BOU

41 Rue du Tacot  
71960 IGE  
Tél : 03 85 33 33 56  
[lesvigneronsdige.com](http://lesvigneronsdige.com)

Caves des Vignerons d'Igé

#### Blanc, Rosé, Rouge, Vin effervescent, Vin effervescent rosé

Les Vignerons d'Igé ont le plaisir de vous accueillir et de vous conseiller en vous offrant une dégustation de leurs vins : vins blancs comme le Saint-Véran, Mâcon-Villages Mâcon-Igé, Bourgogne Aligoté?; vins rouges comme le Mâcon Igé, Bourgogne Pinot Noir ou Mâcon rosé?; Crémant de



### Domaine des Terres de Chatenay - Jean-Claude et Marie-Odile...



© Domaine des Terres de Chatenay - Jean-Claude et Marie-Odile...

Les Picards  
135, rue du four  
71260 PERONNE  
Tél : 03 85 36 94 01  
Tél : 06 87 99 49 13

#### Blanc, Rouge, Vin effervescent

Domaine de 10 hectares situé sur la commune de Péronne, produisant des vins blancs: Maçon-Péronne, Mâcon Villages et Viré-Clessé et Crémant de Bourgogne . La typicité du terroir est valorisée par une sélection de lieux-dits et une vinification peu interventionniste . Visite de cave et dégustation...



### Fichet



BIVB / Domaine Fichet

651, route d'Azé  
Le Martoret  
71960 IGE  
Tél : 03 85 33 30 46  
Tél : 06 81 60 11 13  
[domainefichet.fr](http://domainefichet.fr)

#### Blanc, Rosé, Rouge, Vin effervescent, Vin effervescent rosé Domaine

Le domaine Fichet, se situe en Bourgogne dans un petit village nommé « Igé », et plus précisément au hameau le Martoret.



### Domaine des Vignes du Maynes



MONOPOLE

Sagy  
Rue des Moines  
71260 CRUZILLE  
Tél : 03 85 33 20 15  
[vignes-du-maynes.com](http://vignes-du-maynes.com)

#### Blanc, Rouge, Vin effervescent

Clos de 7 hectares, datant de 910, cadastré par les moines de l'Abbaye de Cluny. Terroir d'exception conduit en agriculture biologique depuis 1954 et en biodynamie depuis 1998. Rouges et blancs s'expriment sur la fraîcheur et la minéralité. Visite et dégustation sur RDV uniquement.



### Domaine des As



Florent PANNUTI

1045 Route Des As  
71260 PERONNE  
Tél : 06 49 16 64 14, 06 82 41 25 98  
[domainedesas.fr](http://domainedesas.fr)

#### Blanc, Rouge, Vin effervescent 8 € - 12 €

En plein cœur du vignoble Mâconnais, le domaine des As, exploitation familiale de 12 hectares certifiés Terras Vitis, valorise la richesse et la diversité des terroirs de Péronne. Le vignoble est constitué des deux cépages du Mâconnais, le Chardonnay et l'aligoté, qui s'exprime parfaitement sur nos...



### Verpaille - Estelle et Baptiste Philippe



Domaine de la Verpaille

70 Rue Marcel Laurencin  
Au Buc  
71260 VIRE  
Tél : 03 85 33 14 47  
[domainedelaverpaille.com](http://domainedelaverpaille.com)

#### Blanc, Rosé, Vin effervescent Domaine de la

Nous sommes la 5ème génération à faire partager notre passion à travers ce domaine familial. Nous travaillons 20 hectares de vignes. Notre domaine est certifié en Agriculture Biologique depuis 2006. La vigne, nourrit par ces terroirs, donne naissance à un raisin d'excellence. En cave, nous savons...



### Sallet Raphael



Domaine Sallet Raphaël

90 route de Chardonnay  
71700 UCHIZY  
Tél : 03 85 40 50 45  
Tél : 06 70 51 97 92  
[raphaelsallet.fr](http://raphaelsallet.fr)

#### Blanc Domaine

Le Domaine Raphaël Sallet implanté à Uchizy, commune du Nord Mâconnais, exploite 27 ha de vignes sur les coteaux argilo-calcaires d'Uchizy, Chardonnay et Plottes, en agriculture raisonnée et certifiée HVE (Haute Valeur Environnementale). Raphaël produit des vins caractéristiques de l'appellation...

### Château de Messey



Chateau de Messey

3 Rue de Messey  
71700 OZENAY  
Tél : 03 85 31 80 61  
Tél : 07 55 62 32 21  
[chateaudemessey.com](http://chateaudemessey.com)

#### Blanc, Vin effervescent Domaine du 13 € - 28 €

Le domaine du Château de Messey est un domaine en agriculture biologique. Il possède 10 ha sur 2 appellations Mâcon Chardonnay et Mâcon Cruzille.



### Les Vignerons de Mancey



CRASH RECORD

D906 - En Velnoux  
BP 100  
71700 Tournus  
Tél : 03 85 51 71 62  
[lesvigneronsdemancey.fr](http://lesvigneronsdemancey.fr)

#### Blanc, Rosé, Rouge, Vin effervescent, Vin effervescent rosé

Lieu unique en Bourgogne du Sud ! Vous y trouverez les vins de notre production et de nos Vignerons Indépendants associés (90 appellations)



### La Maison ... Cave de Viré



Cave de Viré

2, place André Lagrange  
Cidex 2129  
71260 VIRE  
Tél : 03 85 33 10 57  
[verizet.fr](http://verizet.fr)

#### Blanc, Rosé, Rouge, Vin effervescent, Vin effervescent rosé

Vézizet, c'est d'abord une histoire de terroir, devenu au fil du temps celui des vins de Viré-Clessé. Sur les coteaux du Mâconnais de la très ancienne Châtellenie de Vézizet, en Bourgogne, les pieds de chardonnay ont trouvé une terre de prédilection. Grâce à ce terroir marqué par le calcaire, mais...



### Cave la Vigne Blanche



CAVE LA VIGNE BLANCHE

793 "Route de La Vigne Blanche"  
71260 CLESSE  
Tél : 03 85 36 93 88  
[cavedeclesse.com](http://cavedeclesse.com)

#### Blanc, Rouge, Vin effervescent

Depuis 1927, la Cave La Vigne Blanche propose des vins blancs de qualité à Clessé, en Bourgogne.



### Cave coopérative d'Azé



Cave d'Azé

513, rue Basse  
71260 AZE  
Tél : 03 85 33 30 92  
Tél : 06 77 79 95 56  
[caveaze.com](http://caveaze.com)

#### Blanc, Rosé, Rouge, Vin effervescent

Au coeur du vignoble Mâconnais, la cave d'Azé, fondée en 1927, regroupe 65 viticulteurs sur 270 hectares pour 18 000 hectolitres de vin AOC.



### Château Chardonnay



Photo by Roman

111 Place Jean Baptiste Roux  
71700 CHARDONNAY  
Tél : 03 85 33 53 87  
Tél : 06 73 89 45 94  
[chateauchardonnay.com](http://chateauchardonnay.com)

#### Blanc, Rouge 15 € - 18 €

Le domaine Château Chardonnay se situe au cœur de la Bourgogne dans le village emblématique de Chardonnay ayant donné son nom au cépage mondialement connu Le Chardonnay. Nos vins sont vinifiés, élevés et embouteillés au chateau, nous travaillons à base de levures indigènes, en cuve thermo-régulé...



### Boutique de Chardonnay (Cave de Lugny)



Boutique de Chardonnay

Route d'Uchizy  
71700 CHARDONNAY  
Tél : 03 85 40 50 49  
[cave-lugny.com](http://cave-lugny.com)

#### Blanc, Rouge, Vin effervescent

Nos vignerons coopérateurs ont la même passion commune de leur vignoble. Ils soignent et élèvent leurs vignes toute l'année, pendant que la cave élabore les vins et les commercialise. La Cave de Lugny est officiellement fondée le 30 janvier 1927, rejoint par celle de Saint-Gengoux-de-Scissé en...

### Domaine du Bicheron



1033 Route de Lanques  
71260 PERONNE  
Tél : 03 85 36 94 53  
Tél : 06 14 15 31 00  
[domainedubicheron.com](http://domainedubicheron.com)

#### Blanc, Rouge, Vin effervescent 9 € - 11 €

DOMAINE DU BICHERON Le fleuron du Mâconnais Situé dans le sud de la Bourgogne, sur les charmantes communes de Péronne, Azé, st Maurice de Satonnay et de Viré le vignoble s'étend sur des plateaux argilo-calcaire typiques de l'appellation Mâcon qui représente la majorité de la production et...

### Domaine de L'Aubrairie



Domaine de l'Aubrairie

38 Impasse de l'Ancienne Ecole  
71260 SAINT-GENGOUX-DE-SCISSE  
Tél : 06 19 91 27 98  
[domaine-de-laubrairie.fr](http://domaine-de-laubrairie.fr)

#### Blanc, Rouge 16 € - 25 €

Vignerons paysans installés depuis 2019, dans le nord du Mâconnais, à Sant Gengoux de Scissé (71260), sur une appellation où il y a peu de vignerons indépendants, nous souhaitons montrer qu'un autre mode de production est possible. Certifiés agriculture biologique, nous labourons nos vignes avec...



### Le Chai de la Louve



Le Chai de la Louve

1675  
Route de Vaux sur Aine  
71260 AZE  
Tél : 06 87 03 87 42  
[lechaidelalouve.fr](http://lechaidelalouve.fr)

#### Blanc, Rouge

Le chai de la louve domaine viticole situé à Azé en Bourgogne est le reflet d'un riches terroirs Mâconnais, là où la nature s'exprime pleinement dans nos vins. Ces valeurs terriennes et ce respect du vivant se traduisent dans les pratiques culturelles de la vigne et s'inscrivent dans une démarche de...

### Giroud



Domaine Giroud

145 Le Quart  
71700 UCHIZY  
Tél : 03 85 40 52 24  
Tél : 06 08 56 01 67

#### Blanc, Rouge, Vin effervescent, Vin effervescent rosé Domaine

Notre domaine, situé à UCHIZY, petite commune du tournugeois, cultive 16 Ha de vignes encépagées en CHARDONNAY, sur les communes d'UCHIZY, PLOTES et CHARDONNAY. Ces vignes sont plantées sur un sous-sol argilo-calcaire, ce qui donne à nos vins blancs ces arômes très fruités, si

### Michel Jean-Pierre Vigneron



955, route de Quintaine  
Lieu-dit Quintaine  
71260 CLESSE  
Tél : 03 85 23 04 82  
Tél : 06 25 01 03 95  
[vinsmichel-jeanpierre-clesse71.fr](http://vinsmichel-jeanpierre-clesse71.fr)

#### Blanc

Jean-Pierre MICHEL, rejoint depuis les vendanges 2017 par son fils Quentin, exploite un vignoble de huit hectares à Quintaine au cœur de Viré-Clessé. Le travail à la vigne est soigné: aucune utilisation d'herbicides ni d'autres produits de synthèse (certification biologique d'ailleurs en cours)....

# VIGNOBLE SUD MACONNAIS

### La Pascerette des Vignes



Lieu dit les Bois  
71960 SOLOGNY  
Tél : 06 87 28 32 07  
[pascernettedesvignes.com](http://pascernettedesvignes.com)

#### Blanc, Rosé, Rouge Domaine

Situé dans les hauteurs du Val Lamartinien, à 10km de Cluny, le Domaine La Pascerette des Vignes s'est créé en 2013. Le Domaine produit des AOP Mâcon Milly-Lamartine en Blanc, Rosé et Rouge et l'AOP Bourgogne Rouge sur 6 ha entièrement vendangés à la main. Une troupe de brebis et d'agneaux élevés...



### Bouchacourt Denis



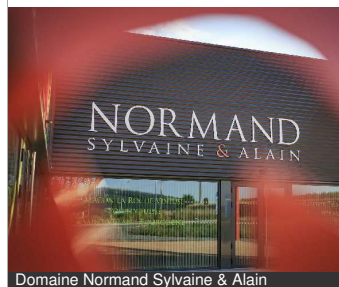
321, rue des Gerbeaux  
71960 SOLUTRE-POUILLY  
Tél : 03 85 35 81 88  
Tél : 06 12 60 07 79

#### Blanc Domaine

Domaine familial établi à Solutré depuis 3 générations. Vignoble situé exclusivement en coteaux. Culture sans engrais chimiques, sans herbicides, sans insecticides ni fongicides de synthèse. Vendanges manuelles. Vinification et élevage dans le respect des caractéristiques propres à chaque...



### Normand Sylvaine & Alain



10, allée en Daréze  
Zone d'activité en Dareze  
71960 LA ROCHE-VINEUSE  
Tél : 03 85 36 61 69  
Tél : 06 30 13 30 01  
[domaine-normand.com](http://domaine-normand.com)

#### Blanc, Rouge Domaine 9 € - 40 €

Domaine de 35 ha certifié Terra Vitis et en conversion BIO 3eme année. Nous produisons: Mâcon La Roche Vineuse, Mâcon Igé, Saint Véran, ....





### Monterrain



Domaine de Monterrain

124 rue des Monterrains  
71960 SERRIERES  
Tél : 03 85 35 73 47  
Tél : 06 83 42 75 54  
[domainedemonterrain.com](http://domainedemonterrain.com)

#### Blanc, Rosé, Rouge, Vin effervescent, Vin effervescent rosé Domaine de

Exploitation familiale depuis plusieurs générations, dans un hameau du 17 e siècle. Les vignes du Domaine de Monterrain sont situées en côteaux, à Serrières, charmante commune du Val Lamartinien, valorisant l'élaboration d'un vin de qualité avec des vendanges manuelles. La vinification se



### Luquet depuis 1878



Domaine Luquet depuis 1878

101, rue du Bourg  
71960 FUISSE  
Tél : 03 85 35 60 91  
[domaine-luquet.com](http://domaine-luquet.com)

#### Blanc, Rouge, Vin effervescent Domaine

Notre Domaine familial, depuis six générations, est situé à Fuissé au Sud de la Bourgogne. Nous exploitons 31Ha de vignes sur huit villages différents



### Lacharme et Fils



© Domaine Lacharme & Fils

399, montée des Touziers  
71960 LA ROCHE-VINEUSE  
Tél : 03 85 36 61 80  
Tél : 06 71 89 77 63  
[domaine-lacharme.com](http://domaine-lacharme.com)

#### Blanc, Rouge Domaine

Notre domaine familial a été créé en 1953. Nous travaillons en agriculture raisonnée 14 hectares de vignes. Les appellations que nous pouvons proposer sont : AOC Mâcon La Roche Vineuse blanc (Chardonnay) et rouge (Gamay), Bourgogne rouge (Pinot Noir) et Pouilly-Fuissé (Chardonnay). Le domaine peut...



### Ferrand Nadine



© Domaine Nadine Ferrand

Caveau dégustation  
51, chemin du Voisinet  
71850 CHARNAY-LES-MACON  
Tél : 03 85 35 86 05  
Tél : 06 09 05 19 74  
[ferrand-pouilly-fuisse.com](http://ferrand-pouilly-fuisse.com)

#### Blanc, Vin effervescent Domaine

Nadine Ferrand perpétue depuis 1984 la tradition familiale vigneronne depuis quatre générations. Elle transforme et développe le Domaine pour atteindre une superficie de 11,5 hectares situé au coeur de l'appellation Pouilly Fuissé. En 2012, Marine sa fille ainéela rejoint pour l'aider à poursuivre...



### Château de Vinzelles



personnel

360, rue du Château  
71680 VINZELLES  
Tél : 06 07 11 43 88  
[chateau-de-vinzelles.info](http://chateau-de-vinzelles.info)

#### Blanc Domaine du

Domaine à l'écoute de la nature, Château de Vinzelles est en seconde année de conversion biologique sur la totalité de ses 16.5 ha de Pouilly Vinzelles. Trois cuvées différenciées par leur sol, leur orientation et l'âge de la vigne vous sont proposées à la vente lors de vos visites. Bienvenue dans...



### Château de Pierreclos



Château de Pierreclos

144, chemin du château  
71960 PIERRECLOS  
Tél : 03 85 35 73 73  
[chateaudepierreclos.com](http://chateaudepierreclos.com)

#### Blanc, Rouge, Vin effervescent, Vin effervescent rosé Domaine 22 € - 54 €

Au milieu du vignoble, sur un éperon rocheux se dresse cet impressionnant château bourguignon avec 1000 ans d'histoire.



### Château de la Greffière



© Château de la Greffière

**La Greffière**  
 71960 LA ROCHE-VINEUSE  
 Tél : 03 85 37 79 11  
 Tél : 06 80 12 33 73  
[chateaudelagreffiere.com](http://chateaudelagreffiere.com)

**Blanc, Rosé, Rouge, Vin effervescent 9 € - 30 €**

Pas moins de 19 vins issus des 60 ha de vignes vous seront proposés à la dégustation, Mâcon La Roche Vineuse, Saint Véran, Bourgogne Pinot Noir...



### Château de Chasselas



Château de Chasselas

161 rue du Château  
 71570 CHASSELAS  
 Tél : 03 85 35 12 01  
[chateauchasselas.fr](http://chateauchasselas.fr)

**Blanc, Rosé, Rouge, Vin effervescent, Vin effervescent rosé Domaine du 9 € - 35 €**

Domaine viticole articulé autour d'un magnifique château (14-18è) flanqué de trois tours ! Visite et dégustation sur rendez-vous



### Grands Crus Blancs



Grands Crus Blancs

2367, route des Allemands  
 71680 VINZELLES  
 Tél : 03 85 27 05 70  
 Tél : 06 43 14 58 76  
[lesgrandscrusblancs.com](http://lesgrandscrusblancs.com)

**Blanc, Rosé, Rouge, Vin effervescent, Vin effervescent rosé Cave des**

Créée en 1929, la Cave des Grands Crus Blancs, est l'union des vignerons de deux villages voisins : Vinzelles et Loché. Cette association a permis aux viticulteurs de réunir leurs talents et leur savoir-faire pour faire naître des cuvées prestigieuses de Bourgogne et de Beaujolais (vins blancs,...



### Vignerons des Terres Secrètes



Vignerons des Terres Secrètes

158, rue des Grandes Vignes  
 71960 PRISSE  
 Tél : 03 85 37 64 89  
[terres-secretes.com](http://terres-secretes.com)

**Blanc, Rosé, Rouge, Vin effervescent, Vin effervescent rosé**

La cave des Vignerons des Terres Secrètes, unique cave coopérative située dans le périmètre du Grand Site de France de Solutré Pouilly Vergisson



### Atrium du Pouilly-Fuissé



Atrium du Pouilly-Fuissé

Route de la Roche  
 71960 SOLTRE-POUILLY  
 Tél : 03 85 35 83 83  
[pouilly-fuisse.net](http://pouilly-fuisse.net)

**Blanc**

L'Atrium est la cave de l'Union des Producteurs de Pouilly-Fuissé: au cœur du Grand Site de France de Solutré-Pouilly-Vergisson, ce lieu de dégustation, de découverte et d'achat est une porte ouverte sur l'Appellation ! Avec les vins de plus de 80 domaines, Florence et Elie vous accueilleront et...



### Greffet Christelle



Route de la Roche  
 71960 SOLTRE-POUILLY  
 Tél : 06 14 06 42 19  
[domaine-christellegreffet.fr](http://domaine-christellegreffet.fr)

**Blanc Domaine**

Situé sur les hauteurs de Solutré-Pouilly, le vignoble sur lequel je travaille est un domaine familial dont je suis la 4ème générations. Les vins que je produis sont uniquement des blancs secs: Pouilly-Fuissé, Saint-Véran et Mâcon-Solutré-Pouilly. Le domaine est ouvert tout les jours sur...

## Auvigue



100, place Saint-Germain  
71960 FUISSE  
Tél : 03 85 34 17 36  
[auvigue.fr](http://auvigue.fr)

Maison Auvigue

### Blanc, Rouge Maison 9 € - 32 €

La maison Auvigue est spécialisée dans l'élaboration et la commercialisation de vins blancs du mâconnais.



# BEAUJOLAIS

## Domaine Hamet-Spay - Cave Lamartine



Place de l'Eglise  
71570 SAINT-AMOUR-  
BELLEVUE  
Tél : 03 85 37 15 42  
Tél : 06 61 71 67 66  
[hamet-spay.fr](http://hamet-spay.fr)

Notre domaine est situé sur la commune de Saint-Amour Bellevue. Depuis 1920, la famille SPAY dirige ce Domaine de 18 Ha à la frontière entre la Bourgogne et le Beaujolais. Les vins de notre Domaine s'expriment à travers une remarquable diversité de terroir.

## Loron Jean



1846 D906  
Pontanevaux  
71570 LA CHAPELLE-DE-  
GUINCHAY  
Tél : 03 85 36 82 66  
[loron.fr](http://loron.fr)

Loïc Terrier - [www.loicterrier.com](http://www.loicterrier.com)

### Blanc, Rosé, Rouge, Vin effervescent Maison 7,50 € - 26 €

La Maison Jean Loron vous invite à déguster les vins issus de l'esprit singulier du Beaujolais du Sud de la Bourgogne appréciés dans le monde entier



## Château Portier



1765, route de Moulin à Vent  
71570 ROMANECHÉ-  
THORINS  
Tél : 09 83 22 59 39  
Tél : 06 84 84 71 01  
[chastel-sauzet.fr](http://chastel-sauzet.fr)

CHATEAU PORTIER

### Blanc, Rosé, Rouge, Vin effervescent, Vin effervescent rosé

Le Château Portier, clos de murs, avec ses terrasses de platanes ombragées et ses tours bourguignonnes de tuiles vernissées, est bâti à quelques mètres à peine du célèbre Moulin à Vent, c'est un endroit idéal pour les accueils de particuliers et de groupes. Denis Chastel Sauzet,



## Domaine Steeve Charvet



2255 route de Chiroubles  
69115 CHIROUBLES  
Tél : 06 50 20 71 25  
[charvet-gites-vins.fr](http://charvet-gites-vins.fr)

domaine Steeve Charvet

Steeve Charvet, vigneron à Chiroubles, passionné, amoureux de ses terroirs, élabore des vins authentiques dans une viticulture raisonnée.



# MANIFESTATION AUTOUR DU VIN

## Les ateliers du vin – Verticale de Moulin-à-Vent



La Boutique à la Maison Jean Loron  
1848 RD906 Pontanevaux  
71570 LA CHAPELLE-DE-GUINCHAY  
Tél : 03 85 36 82 66  
[loron.fr](http://loron.fr)

**45 €, 115 €,...**

Dégustation 100% Moulin-à-Vent qui sera assurément instructive pour comprendre l'effet millésime et l'influence du climat sur le vin.



## La Vélo Gourmande en Sud-Bourgogne



Château d'Aine  
Aîné  
71260 AZE  
Tél : 03 85 21 07 14  
[velo-gourmande.com](http://velo-gourmande.com)

**50 €**

Un parcours épicurien pour découvrir le vignoble du Mâconnais autrement. 30 km, à vélo ponctué de pauses gourmandes et de dégustations de vins.



## Apéro-concert



Cave de Lugny  
995 rue des Charmes  
71260 LUGNY  
Tél : 03 85 33 05 05  
[cave-lugny.com](http://cave-lugny.com)

**12 €**

La Cave à musique a choisi le cadre de Lugny pour son apéro-concert en plein air.

@olivier-girard

## Portes ouvertes chai de Lugny



Cave de Lugny  
995 rue des Charmes  
71260 LUGNY  
Tél : 03 85 33 05 05  
[cave-lugny.com](http://cave-lugny.com)

**0**

Un week-end inédit pour découvrir le Chai de Lugny. Visite des ateliers de production et mise en route exceptionnelle de la chaîne d'embouteillage.

@olivier-girard

## Festival La Tête Dans L'cep - 3ème édition



Cave de Lugny  
995 rue des charmes  
71260 LUGNY  
Tél : 03 85 33 22 85

La cave de Lugny vous propose une soirée exceptionnelle ! Au programme : musique, foodtrucks, vin et convivialité.

@olivier-girard

### Quand le Sud vient à la rencontre de la Bourgogne

**OUVERTE**  
**LA ROCHE VINEUSE**



**Marché de Producteurs**  
 Fruits de la Drôme, Vins d'ici et d'ailleurs.  
 Le Midi, Repas Complet  
 Réservation Conseillée

Isabelle Greuzard

Château de la Greffière  
 500 route de Verzé  
 71960 LA ROCHE-VINEUSE  
 Tél : 03 85 37 79 11  
[chateaudelagreffiere.com](http://chateaudelagreffiere.com)

Le Château de la Greffière retrouve ses amis du Sud. Dégustation de Vins. Fruits de la Drôme (abricots, pêches, melons, jus de fruits).



### Portes ouvertes au domaine du Chai de la Louve et vente de...

**PORTE OUVERTE**  
**VINS ET PLANTS**  
 SAMEDI 27 & DIMANCHE 28  
 AVRIL 2024

**VISITE & DÉGUSTATION**  
**VENTE DE PLANTS DE LÉGUMES ET FLEURS**  
 PAR L'ESAT ATÉSIA HURIGNY



Produits régionaux Food truck

Domaine Le Chai de la Louve

Domaine du Chai de la Louve  
 1675 Route de Vaux sur Aine  
 71260 AZE  
 Tél : 06 87 03 87 42  
[lechaidelalouve.fr](http://lechaidelalouve.fr)

**7 € - 14 €**

Porte ouverte avec dégustation et visite de cave et Vente de plants légumes et fleurs.

### Immersion au coeur des vendanges



Château De La Greffière  
 la Roche Vineuse  
 71960 LA ROCHE-VINEUSE  
 Tél : 03 85 37 79 11  
[billetweb.fr](http://billetweb.fr)

**à partir de 18 €**

La saison des vendanges 2024 bat son plein. L'équipe du Château de la Greffière souhaite vous partager ses connaissances et son savoir-faire.

### Visite découverte de la Cité des Climats et des Vins de...

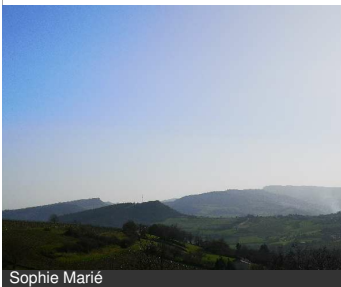


Cité des Climats et des Vins de Bourgogne à Mâcon  
 520 avenue Maréchal Lattre de Tassigny  
 71000 MACON

**18 €, 12 €**

Découverte guidée de la Cité des Climats et des Vins de Bourgogne à Mâcon.

### Berzé-la-Ville, entre Patrimoine et Vignes



Parking  
 à l'entrée du village  
 71960 BERZE-LA-VILLE

**18 €, 12 €**

Berzé-la-Ville, village typique de sud Bourgogne.



### Beaune : Atelier vins et fleur



Cité des Climats et vins de Bourgogne  
 21 Av. Charles de Gaulle  
 21200 BEAUNE  
 Tél : 03 79 47 21 00

Nous vous donnons rendez-vous pour deux jours exceptionnels pour découvrir la Cité à Mâcon.

## Chardonnay day !



**Au coeur du village  
Place de l'Eglise  
71700 CHARDONNAY  
Tél : 03 85 27 00 20**

**7 €**

Les producteurs de l'appellation Mâcon-Chardonnay et leurs partenaires vous invitent à un retour aux sources du vin blanc le plus célèbre !

# ACTIVITÉS OENOLOGIQUES

## Dégustation Les essentiels



**144 Chemin du Château  
71960 PIERRECLOS  
Tél : 03 85 35 73 73  
[chateaudepierreclos.com](http://chateaudepierreclos.com)**

Cécile Creiche

**15 €**

Atelier dégustation de 2 vins blancs et 1 vin rouge du domaine du Château de Pierreclos, en agriculture biologique.



## Marche nordique et oenologique des cadoles



Château de Messey

**Domaine du Château de  
Messey  
Lieu-dit Messey  
71700 OZENAY  
Tél : 03 85 51 33 83  
[chateaudemessey.com](http://chateaudemessey.com)**

12 km. Lecture de paysage et histoire des cadoles. Dégustation de 4 cuvées bio. Casse-croûte. Réservation à l'avance nécessaire.



## Ateliers de sophro-dégustation



© ETIENNE RAMOUSSE IMAGES

**181 Route de Mâcon  
Domaine Collovray-Terrier  
71960 DAVAYE**

Atelier de Sophro-dégustation visant à déguster des vins en pleine conscience en faisant appel à ses 5 sens pour se reconnecter aux sensations.



### Les Vignerons de Mancey - Parcours pédagogique



@CRASHRECORD

En Velnoux  
D906  
71700 TOURNUS  
[lesvigneronsdemancey.fr](http://lesvigneronsdemancey.fr)

Unique en Mâconnais ! Les Vignerons de Mancey vous invitent à parcourir leur espace dédié à la vigne et au vin. Visites et dégustations commentées



### Eno Dégust'



Emmanuel Nonnain

Place du Millénaire  
71700 CHARDONNAY  
Tél : 03 85 35 00 31  
Tél : 06 67 51 45 95  
[evenement-vin-bourgogne.com](http://evenement-vin-bourgogne.com), [http](http://http)

Emmanuel vous propose des visites et des dégustations inédites vous permettant une découverte croisée du patrimoine monumental et œnologique.



### Dégustation - Formule découverte



@CRASHRECORD

Les Vignerons de Mancey  
En Velnoux  
D906  
71700 TOURNUS  
[lesvigneronsdemancey.fr](http://lesvigneronsdemancey.fr)

Visite explicative de notre espace pédagogique et dégustation commentée de 4 vins (comparaison des 4 cépages Bourguignons) + charcuteries/fromages.



### Dégustation - Formule prestige



@CRASHRECORD

Les Vignerons de Mancey  
D906  
71700 TOURNUS  
Tél : 03 85 51 71 62  
[lesvigneronsdemancey.fr](http://lesvigneronsdemancey.fr)

Formule prestige avec visite guidée de l'espace pédagogique + dégustation commentée de 6 crus de Bourgogne avec charcuteries/fromages + verre offert.



### Dégustation - Formule "amateur"



@CRASHRECORD

Les Vignerons de Mancey  
D906  
71700 TOURNUS  
Tél : 03 85 51 71 62  
[lesvigneronsdemancey.fr](http://lesvigneronsdemancey.fr)

Formule visite guidée de l'espace pédagogique + dégustation de 6 vins dont 2 à l'aveugle avec charcuteries et fromages + verre sérigraphié offert.



### Visite guidée du Domaine Joseph Lafarge.



Kurt Gross

630 Chemin du Grand-Bois  
71260 LUGNY  
Tél : 03 85 20 15 93

9 €, 0

Visite commentée du domaine (vignoble, chai de vinification) suivie d'une dégustation des vins du domaine.





### Biodiversité et terroir



chateau de messey

**Domaine du Château de Messey**  
**Lieu-dit Messey**  
**71700 OZENAY**  
**Tél : 03 85 31 80 61**  
[chateaudemessey.com](http://chateaudemessey.com)

Biodiversité et terroir au château et dans son vignoble. Visite des vignes, de la cuverie et de la cave à fûts avec explications. Dégustation complète



### Masterclass - Initiation à la dégustation

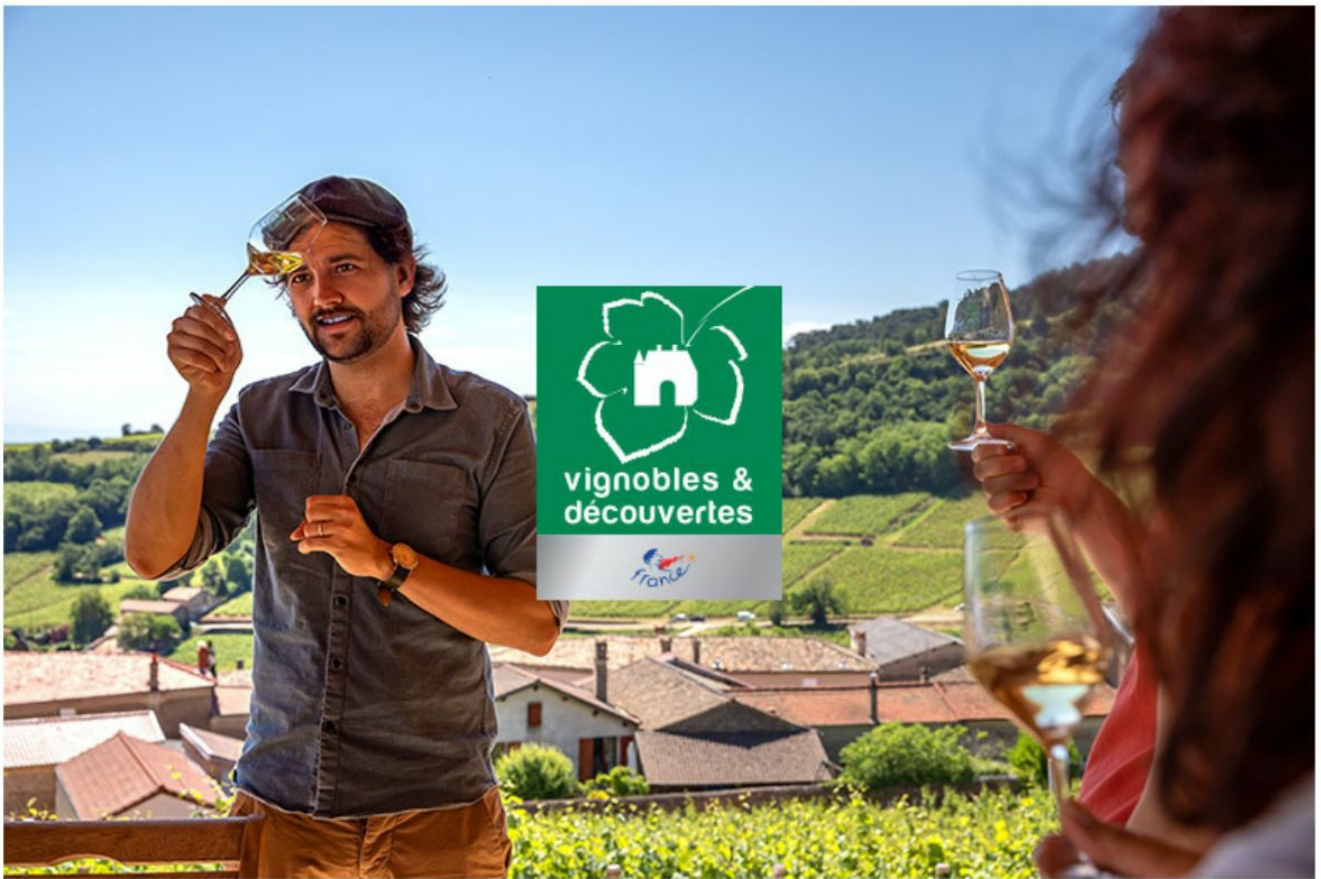


www.chapuis-photo.com

**Domaine du Château de Messey**  
**Lieu-dit Messey**  
**71700 OZENAY**  
**Tél : 03 85 31 80 61**  
[chateaudemessey.com](http://chateaudemessey.com)

Initiation à la dégustation (techniques de dégustation, géologie, histoire du vignoble bourguignon...).





## DESTINATION D'ŒNOTOURISME

Les partenaires touristiques du Sud Bourgogne vous accueillent tout au long de l'année pour vous faire découvrir les vignobles Mâconnais et Beaujolais.

Le label Vignobles et Découvertes met en avant les sites et activités proposant une offre à vocation touristique et viticole.

# RESTAURANTS LABELLISÉS

## Restaurant Le Cloître



HSF

1 Avenue de la Résistance  
71700 TOURNUS  
Tél : 03 85 36 06 06  
[hotel-les7fontaines.com](http://hotel-les7fontaines.com)

100 couverts

Un restaurant bistronomique mené par le chef Stéphane Grégoire, venez découvrir les spécialités bourguignonnes et une cuisine gourmande et raffinée



## La Table de Besseuil



365, Route de Rousset  
71260 CLESSE  
Tél : 03 85 36 92 49  
[chateaubesseuil.com](http://chateaubesseuil.com)

40 couverts

Château de Besseuil/Hervé Corcia

20 € - 40 €,...

Le restaurant propose une cuisine créative et actuelle de saison issue de produits locaux et inspirée de notre territoire.



## Le Relais d'Ozenay



Florian Giraud

1244 route de Brancion  
le bourg  
71700 OZENAY  
Tél : 03 85 32 17 93  
[le-relais-dozenay.com](http://le-relais-dozenay.com)

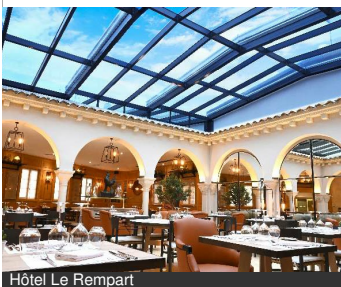
50 couverts

14 € - 45 €,...

Restaurant gastronomique proche de Tournus, belle terrasse au calme  
Travaille les produits frais locaux et de saison



## La Brasserie du Rempart



Hôtel Le Rempart

2, avenue Gambetta  
71700 TOURNUS  
Tél : 03 85 51 10 56  
[lerempart.com](http://lerempart.com)

100 couverts

Dans un cadre roman, toute l'équipe du Rempart vous accueillera et vous servira une cuisine traditionnelle et inventive au gré des saisons.



## L'Auberge des Gourmets



L'Auberge des Gourmets

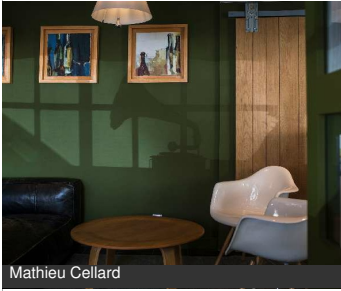
9, place de l'Église  
71700 LE VILLARS  
Tél : 03 85 32 58 80  
[laubergedesgourmets.com](http://laubergedesgourmets.com)

60 couverts

L'Auberge des Gourmets est installée dans un charmant village, à 3 kilomètres de Tournus (RN6, direction Mâcon). Guillaume Laublanc et son équipe vous accueillent dans un cadre calme et chaleureux et une ambiance conviviale. Les deux salles sont entièrement rénovées avec vue sur la cave. La cuisine...



## Aux Terrasses



Mathieu Cellard

18, avenue du 23 Janvier  
71700 TOURNUS  
Tél : 03 85 51 01 74  
[aux-terrasses.com](http://aux-terrasses.com)

60 couverts



Chambres, cuisine et vins



# HÉBERGEMENTS LABELLISÉS

## Domaine Joseph LAFARGE - Chambre d'Hôtes et Cœno-Tonneaux



Sandrine Lebienvenu

630 Chemin du Grand Bois  
71260 LUGNY  
Tél : 03 85 20 15 93  
Tél : 06 84 44 34 60  
[josephlafarge.com](http://josephlafarge.com)

11 chambres - 35 personnes

350 € - 525 €,...

Bienvenue sur le site du domaine Joseph Lafarge, nous vous vous proposons cinq chambres d'hôtes et six cœno-tonneaux, ainsi que 5 gîtes à Lugny.



## Le Festival



Gîtes de France / BENOIT Bruno

Marfontaine  
71260 MONTBELLET  
Tél : 06 63 83 05 87  
[gite-lefestival.com](http://gite-lefestival.com)

2 chambres - 4 personnes

180 € - 250 €,...

Passionné de cinéma et fin connaisseur de vins (dégustation découvertes possible en sa compagnie dans le caveau jouxtant le gîte), Bruno vous accueille au sein d'une authentique demeure bourguignonne de caractère du 17ème siècle empreinte d'histoire (ancienne ferme & maison de vignerons)...





office de  
tourisme classé  
en catégorie II



Tournus  
TOURISME

### Tournus Sud Bourgogne Tourisme

3 Rue Gabriel Jeanton /Place de l'Abbaye  
71700 Tournus

+33 (0)3 85 27 00 20

contact@tournus-tourisme.com

www.tournus-tourisme.com

Immatriculation au registre des opérateurs de voyage et de séjours : IM071110004