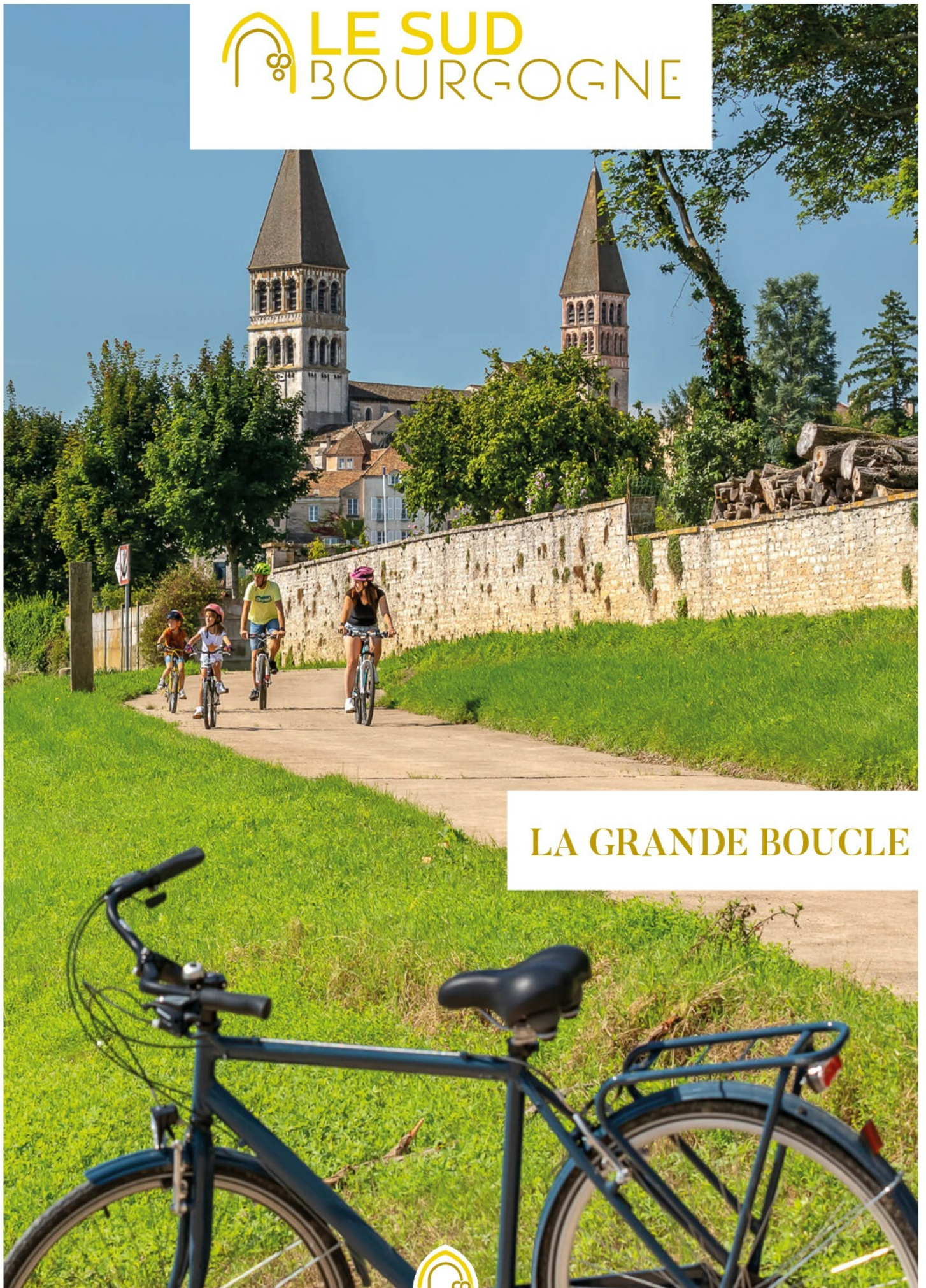


 **LE SUD**  
BOURGOGNE



**LA GRANDE BOUCLE**

*Les plus belles histoires naissent sous la lumière ...*



# Sommaire

<b>Carte d'accès Le Sud Bourgogne</b>	<b>3</b>
<b>La Grande Boucle de Bourgogne du Sud</b>	<b>4</b>
<b>Carte de la Grande Boucle</b>	<b>5</b>
<b>ETAPE 1 : Mâcon - Cluny</b>	<b>6</b>
<b>ETAPE 1 : les hébergements accueil vélo</b>	<b>7</b>
<b>ETAPE 1 : les locations de vélos</b>	<b>12</b>
<b>ETAPES 1 et 2 : les réparateurs vélos</b>	<b>13</b>
<b>ETAPES 1 et 2 : les services</b>	<b>14</b>
<b>ETAPE 2 : Cluny - Chalon-sur-Saône</b>	<b>15</b>
<b>ETAPES 2 et 3 : les hébergements accueil vélo</b>	<b>16</b>
<b>ETAPE 2 : les réparateurs vélos</b>	<b>22</b>
<b>ETAPE 2 : les services</b>	<b>24</b>
<b>ETAPE 3 : les hébergements accueil vélo</b>	<b>28</b>
<b>ETAPE 3 : les locations de vélos</b>	<b>29</b>
<b>ETAPE 4 : Tournus - Mâcon</b>	<b>31</b>
<b>Notes</b>	<b>32</b>





**Direction Paris  
Dijon  
Chalon-sur-Saône**

De Mâcon ville :  
Dijon : 1h05  
Paris : 3h

De Cluny :  
Beaune : 1h10  
Dijon : 1h30  
Paris : 4h20  
Strasbourg : 4h40  
Nancy : 3h40  
Lille : 6h10  
Belgique 6h  
Luxembourg : 5h

**Tournus**



Ligne 714 Mobigo  
Mâcon - Chalon-sur-Saône  
Mâcon - Tournus : 50min  
Mâcon - Chalon-sur-Saône : 1h30

**Direction  
Taizé  
Cormatin  
Chalon-sur-Saône**

**Direction  
Autun  
Montceau-les-Mines**

**Cluny**

Ligne 701 Mobigo  
Cluny - Chalon / Saône  
1h20



Ligne 709 Mobigo  
Cluny - Digoin via Paray-le-monial et Charolles  
Cluny - Charolles : 43 min  
Cluny - Paray-le-Monial : 1h  
Cluny - Digoin : 1h20

**Direction  
Charolles  
Paray-le-Monial  
Moulins**

**Matour**



Ligne LR701 Mobigo  
Mâcon - Cluny  
35 minutes



Gare Mâcon Loché TGV  
Pour Cluny, arrêt Mâcon Loché  
Paris : 1h40



De Cluny :  
Lyon : 1h10  
Lyon Aéroport Saint-Exupéry : 1h20  
Clermont-Ferrand : 2h30  
Montpellier : 4h  
Marseille : 4h05

De Cluny :  
Lyon : 1h10  
Lyon Aéroport Saint-Exupéry : 1h20  
Clermont-Ferrand : 2h30  
Montpellier : 4h  
Marseille : 4h05



Vers Gare de Bourg-en-Bresse  
De Mâcon  
Bourg-en-Bresse : 30 min  
Genève : 2h30

Ligne et gare TGV  
www.sncf-connect.com

Ligne et gare  
www.sncf-connect.com

Bus Mobigo  
www.viamobigo.fr



www.viamobigo.fr



# Bienvenue en Sud Bourgogne où le vélo est roi !



C'est ici que la première Voie Verte de France a vu le jour entre Givry et Cluny.

Ce sont **145 km** accessibles aux familles et aux débutants qui vous attendent pour une superbe boucle cyclable empruntant la Voie Verte et la Voie Bleue Moselle-Saône, **voies totalement sécurisées et sans voiture !**

Pour un séjour d'1 à 4 jours, venez profiter de la variété de nos paysages de vignobles, entre Mâconnais et Côte Chalonnaise ou en bord de Saône. Votre parcours sera ponctué de visites variées avec entre autres, les Roches de Solutré et Vergisson, classées Grand Site de France, la cité-abbaye de Cluny, le château renaissance de Cormatin, la cité médiévale de Saint-Gengoux-le-National ou la Ville d'art et d'Histoire de Chalon-sur-Saône, l'abbaye de Tournus et le musée du vélo ou encore Mâcon et son esplanade Lamartine et ses nombreux musées...

Ce guide vous présente 4 étapes de la Grande Boucle et les divers services associés : hébergements, locations et réparations de vélos, recharges pour vélos électriques ...



## La Grande boucle en 4 étapes :

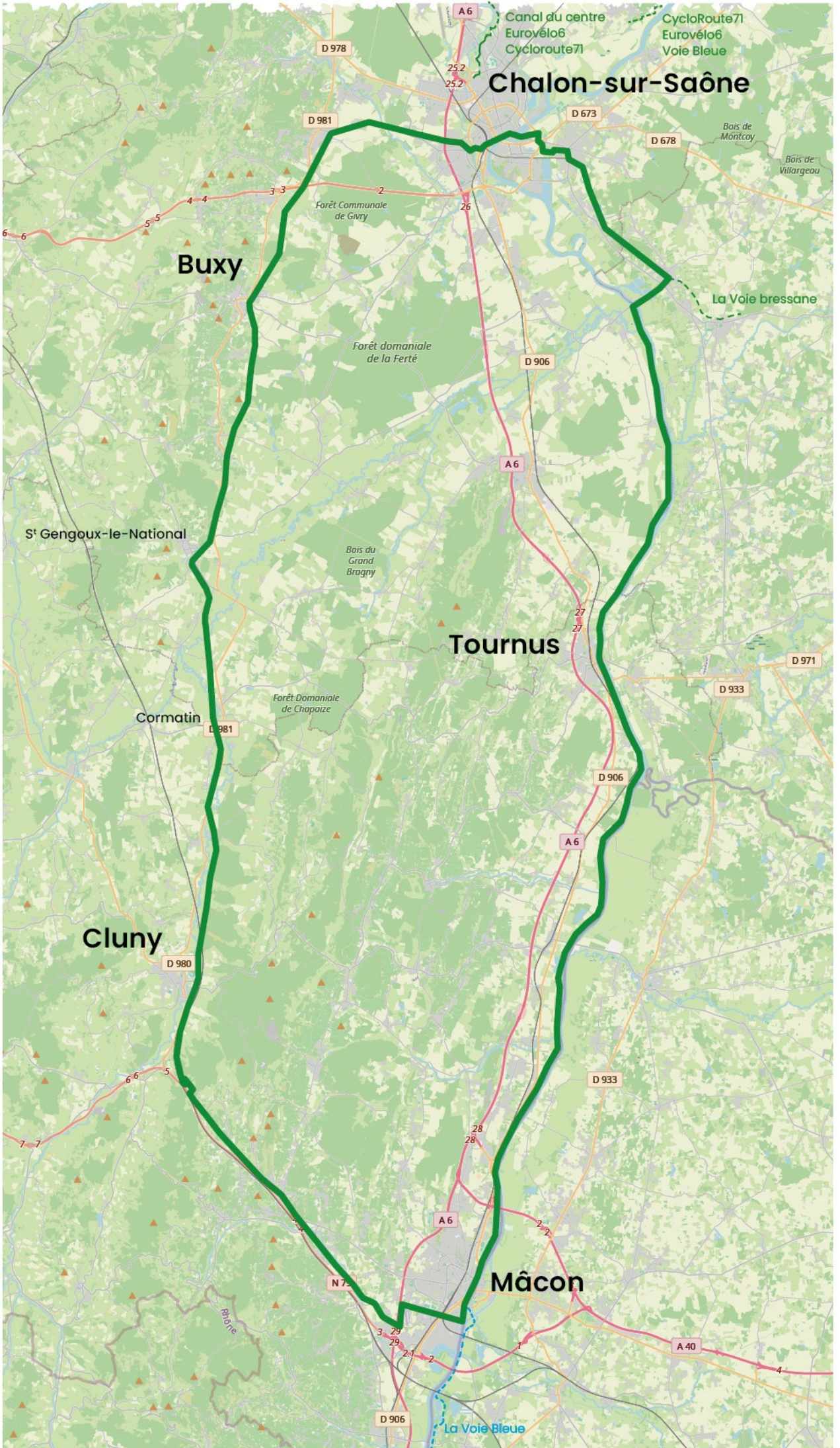
**ÉTAPE 1 :** Mâcon - Cluny : 28 km

**ÉTAPE 2 :** Cluny - Chalon : 51 km

**ÉTAPE 3 :** Chalon - Tournus : 33 km

**ÉTAPE 4 :** Tournus - Mâcon : 33 km





Chalon-sur-Saône

Buxy

Tournus

Cluny

Mâcon

S' Gengoux-le-National

Cormatin

Canal du centre  
Eurovélo6  
Cycloroute71

Cycloroute71  
Eurovélo6  
Voie Bleue

La Voie bressane

La Voie Bleue

Roivre

N 75

A 40

A 6

A 6

A 6

D 906

D 980

D 981

D 906

D 933

D 971

D 906

D 678

D 673

D 981

D 978

25.2

25.2

26

27

27

D 906

D 933

28

28

2

2

3

29

29

2.1

2

4

6

6

5

5

3

3

4

4

4

4

6

6

7

7

6

6

5

5

3

3

3

3

3

3

3

3

3

3

3

3

3

3

3

3

3

3

3

3

3

3

3

3

3

3

3

3

3

3

3

3

3

3

3

3

3

3

3

3

3

3

3

3

3

3

3

3

3

3

3

3

3

3

3

3

3

3

3

3

3

3

3

3

3

3

3

3

3

3

3

3

3

3

3

3

3

3

3

3

3

3

3

3

3

3

3

3

3

3

3

3

3

3

3

3

3

3

3

3

3

3

3

3

3

3

3

3

3

3

3

3

3

3

3

3

3

3

3

3

3

3

3

3

3

3

3

3

3

3

3

3

3

3

3

3

3

3

3

3

3

3

3

3

3

3

3

3

3

3

3

3

3

3

3

3

3

3

3

3

3

3

3

3

3

3

3

3

3

3

3

3

3

3

3

3

3

3

3

3

3

3

3

3

3

3

3

3

3

3

3

3

3

3

3

3

3

3

3

3

3

3

3

3

3

3

3

3

3

3

3

3

3

3

3

3

3

3

3

3

3

3

3

3

3

3

3

3

3

3

3

3

3

3

3

3

3

3

3

3

3

3

3

3

3

3

3

3

3

3

3

3

3

3

3

3

3

3

3

3

3

3

3

3



# 1<sup>ère</sup> étape : Mâcon - Cluny 28 km



## L'ITINÉRAIRE

Vous pouvez démarrer votre étape de l'Esplanade Lamartine à Mâcon (parking souterrain pour déposer votre véhicule) ou depuis la gare de Mâcon-Ville, rue Bigonnet.

Itinéraire non officiel pour regagner la vélogare de Charnay-lès-Mâcon, étape pour cycliste confirmé sur routes fréquentées.

Voie verte jusqu'à Cluny avec des passages très vallonnés.



Attention : le tunnel du Bois Clair à Berzé-le-Châtel est fermé du 1<sup>er</sup> octobre au 14 avril (périodes variables en fonction des années)

En période de fermeture, itinéraire alternatif par le circuit n°14.

Distance : 1,6 km

La température du tunnel est de 11°.

## À NE PAS MANQUER

**Mâcon** : centre historique, Esplanade Lamartine, Mâcon sur l'Ô», Pont Saint-Laurent, Musée Lamartine, Musée des Ursulines, Cité des climats et des vins de Bourgogne, église Saint-Pierre, cathédrale du Vieux Saint-Vincent ...

**Charnay-lès-Mâcon** : église romane dans le vieux Charnay

**Berzé-la-Ville** : chapelle des Moines

**Berzé-le-Châtel** : forteresse médiévale

**Cluny** : abbaye, cité médiévale, musée d'art et d'archéologie, Tour des fromages, Equivallée Haras national de Cluny ...

## Les Offices de Tourisme de l'étape



Office de Tourisme de  
Mâcon Sud Bourgogne  
Tél : +33(0)3 85 21 07 07



Office de Tourisme de  
Cluny Sud Bourgogne  
Tél : +33(0)3 85 59 05 34

## Services de portage de bagage

Le Transporteur de l'Abbaye  
Tél : +33(0)6 17 95 11 28  
[www.letransporter-cluny.fr](http://www.letransporter-cluny.fr)

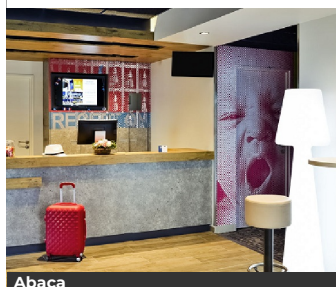
Le Porte Bagages  
Tél : +33(0)6 02 04 16 55  
[www.leportebagages.fr](http://www.leportebagages.fr)

# Etape 1 : Les hébergements Accueil vélo

## A MÂCON ET À PROXIMITÉ

### Hôtel Ibis Budget Mâcon Crêches

★★



Abaca

60 Rue du Tour de France  
Parc Hôtelier des  
Boucharde  
71570 CHAINTRE  
all.accor.com

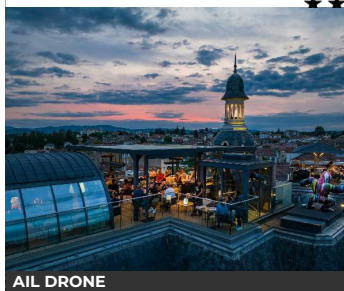


Notre hôtel possède 66 chambres climatisées. Parking gratuit et sécurisé. Bar-restaurant' Bistrot M' et piscine extérieure à 5mn.



### Hôtel & SPA Panorama 360\*\*\*\* Mâcon - Séminaires &...

★★★★



AIL DRONE

4, rue Paul Gateaud  
71000 MACON  
Tél : 03 85 50 20 42  
hotelmacon-  
panorama360.com



Hôtel & Spa 4\* au centre-ville de Mâcon avec son SKYBAR, rooftop à 360°, son Centre De Congrès, proche des axes autoroutiers entre Paris et le sud.



### Ibis Mâcon Sud Crêches

★★★



Abaca

Parc des Boucharde  
371 Rue Mâconnais  
71570 CHAINTRE  
Tél : 03 85 36 51 60  
all.accor.com



Hôtel de 83 chambres et restaurant climatisés. Parking fermé & sécurisé, piscine extérieure, billard, salle séminaires, wifi. Vidéosurveillance.



### Brit Hôtel Mâcon Nord

★★



© Gaëtan Bouvier

73, rue de Barbentane  
Sennecé-les-Mâcon  
71000 MACON  
Tél : 03 85 23 98 00  
hotel-macon-  
nord.brithotel.fr

55 € - 92 €,...



**Chambre single : 55 € - 92 €**

Hôtel économique en Sortie N° 28 sur Autoroute A6 .



### Hôtel du Nord, Mâcon Centre

★★★



©Hotel du Nord

313 quai Jean Jaurès  
71000 MACON  
Tél : 03 85 38 08 68  
hoteldunord-macon.fr

85 € - 200 €,...



**Chambre single : 82 € - 200 €**

Petit hôtel familial indépendant, en bord de Saône. A proximité immédiate du centre ville piétonnier et de ses nombreux restaurants.



# Etape 1 : Les hébergements Accueil vélo

## Novotel Mâcon Nord-porte de Bourgogne

★★★★★



420, route de Saint-Martin-Belle-Roche  
A6 - Sortie n°28  
SENNECE-LES-MACON  
71000 MACON  
Tél : 03 85 20 40 00  
all.accor.com



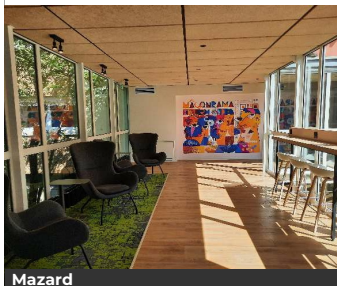
ABACAPRESS/Etienne RUGGERI

En bordure des autoroutes A6 et A40, à 1h35 de Paris par le TGV, l'hôtel vous propose de découvrir les vignobles du Beaujolais et du Sud Bourgogne.



## Cit'Hôtel Escatel

★★★



4, rue de la Liberté  
71000 MACON  
Tél : 03 85 29 02 50  
escatel.com

84 € - 110 €



Mazard

Un établissement proche du centre ville. 50 chambres climatisées. Cinq salles de séminaire/banquet équipées. Mini-golf 18 trous sur site.



## Best Western Plus Hôtel d'Europe et d'Angleterre

★★★★★



92-109, quai Jean Jaurès  
71000 MACON  
Tél : 03 85 38 27 94  
hotel-europeangleterre-macon.com



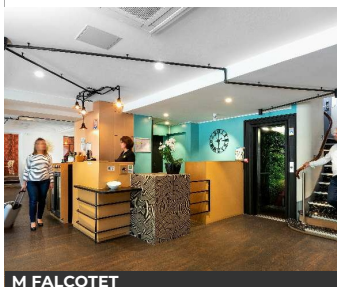
Maud de La Flotte

Hôtel de caractère, en bord de Saône, à Mâcon en Bourgogne du Sud. Ces 39 chambres entièrement rénovées, peuvent accueillir jusqu'à 4 personnes..



## Hôtel Ibis Styles Mâcon Centre

★★★



91 rue Victor Hugo  
71000 MACON  
Tél : 03 85 39 17 11  
all.accor.com

100 € - 160 €



M FALCOTET

Une étape incontournable pour vos séjours professionnels ou loisirs (piscine, parking). Tarif chambre + petit-déjeuner buffet et WIFI.



## Brit Hôtel Mâcon Centre Gare

★★★



1, rue Bigonnet  
71000 MACON  
Tél : 03 85 38 18 10  
hotel-macon.brithotel.fr



Brit Hotel Mâcon Centre Gare

58 chambres climatisées équipées de douche, insonorisées, à proximité des restaurants et commerces. Chambre PMR et chambres communicantes.



## Acoté



2 Chemin du Gévy  
71960 SOLOGNY  
Tél : 03 85 29 55 60  
gite-acote-sologny.fr

380 € - 420 €,...



Gîtes de France / Acoté

Monique & Martin vous ouvrent les portes d'une maison de pays du 19ème siècle - dotée d'une traditionnelle « galerie mâconnaise » abritée - qu'ils ont soigneusement restauré avec style & goût, blottie au calme en bordure d'une paisible petite ruelle peu passante & lisière de vignes.



# Etape 1 : Les hébergements Accueil vélo

## Château de Chatenay - chambre meublée 2 personnes +...



C. Leber

48 Rue de Chatenay  
71000 SANCE  
Tél : 06 88 22 64 63  
chateau-chenay-macon.fr

chambre double pour 2 personnes - PMR



## Château de Chatenay - chambre meublée 2 personnes



C. Leber

48 Rue de Chatenay  
71000 SANCE  
Tél : 06 88 22 64 63  
chateau-chenay-macon.fr

Chambre double pour 2 personnes avec salle de bain et wc privatifs



## Château de Chatenay - 8 personnes



Château de Chatenay

48 Rue de Chatenay  
71000 SANCE  
Tél : 06 88 22 64 63  
chateau-chenay-macon.fr

220 € - 700 €

Hébergements touristiques meublés au sein d'un château du 15ème siècle . Authenticité, confort, piscine, privatisation, repas, séjour tout inclus



## Lamartine



GAETAN BOUVIER

Les Coursives  
5 Rue des Minimes  
71000 MACON  
Tél : 07 88 13 85 43  
lescoursives.com

88 € - 99 €

Logement élégant et central dans un immeuble emblématique au cœur historique de la ville de Mâcon. Proche des restaurants, commerces, gare sncf.....



## La Grange de Johanni



Gîtes de France / La Grange de

500 Rue des Plantés  
71960 DAVAYE  
Tél : 03 85 29 55 60  
webitea-71-V4-  
francais.gl.itea.fr

180 € - 225 €,...



Fabienne, professeur de yoga (séances personnalisées sur place possibles sur demande) & Stéphane (passionné de sports & "fitness"), vous ouvrent les portes d'une authentique dépendance viticole & agricole du XIXe blottie en lisière d'une petite vigne, au cœur d'un bourg viticole typique de la



## La Saône



Gaëtan BOUVIER

5 Rue des Minimes  
71000 MACON  
Tél : 07 88 13 85 43  
lescoursives.com

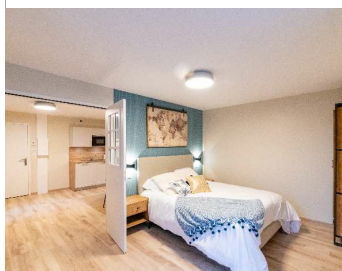
à partir de 121 €

Appartement tout équipé et proche de tout commerce, restaurant, administration, gare... au cœur de la ville de Mâcon



# Etape 1 : Les hébergements Accueil vélo

## L'Hydravion



Les Coursives  
5 rue des Minimes  
71000 MACON  
Tél : 07 88 13 85 43  
lescoursives.com

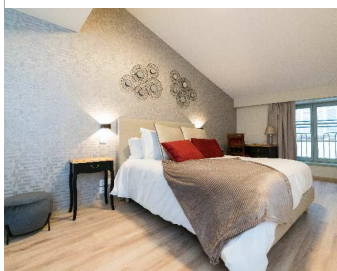
154 €

Gaëtan BOUVIER

Appartement tout équipé (cuisine séparée, climatisation, drap et serviette fourni, accès à un lave-linge et sèche-linge) situé au cœur de la ville



## La Cave



Les Coursives  
5 rue des Minimes  
71000 MACON  
Tél : 07 88 13 85 43  
lescoursives.com

à partir de 88 €

Gaëtan BOUVIER

Appartement tout équipé (cuisine séparée, climatisation, drap et serviette fourni, accès à un lave-linge et sèche-linge), est au cœur de la ville



## La Petite Reine



Les Coursives  
5 rue des Minimes  
71000 MACON  
Tél : 07 88 13 85 43  
lescoursives.com

à partir de 121 €

Gaëtan BOUVIER

Cet appartement, situé au cœur historique de la ville de Mâcon, proche des commerces, restaurants, gare, administrations... est tout équipé.



## La Vigne



Les Coursives  
5 rue des Minimes  
71000 MACON  
Tél : 07 88 13 85 43  
lescoursives.com

à partir de 121 €

Gaëtan BOUVIER

Appartement tout équipé (cuisine séparée, clim., draps et serviette fourni, accès à une machine à laver et sèche-linge) se situe au cœur de la ville.



## Rez-de-jardin privé dans maison familiale



60 avenue de la Gare  
71960 LA ROCHE-VINEUSE  
Tél : 03 85 39 00 95  
Tél : 06 30 15 47 16  
alarochebleue.fr



éCogit'Actions

Maison familiale en pierres éco rénovée, accessible à tous en Bourgogne du sud entre Mâcon et Cluny ! Au plaisir de vous y accueillir.



## Les Trémières



424 Chemin du Marbou  
71850 CHARNAY-LES-MACON  
Tél : 06 11 85 53 31

Marie-Laure Moll

Chambre d'hôtes Les Trémières.



# Etapes 1 et 2 : Les hébergements accueil vélo

## A CLUNY ET À PROXIMITÉ

### La Maison des Gardes - Chambres d'hôtes



18, avenue Charles de Gaulle  
71250 CLUNY  
Tél : 03 85 59 19 46  
Tél : 06 80 24 37 02  
laimaisondesgardes.com

95 € - 110 €,...



La Maison des Gardes / Beaulieu

4 chambres d'hôtes de charme à Cluny avec petits déjeuners 2 gites pour des séjours. Parc clos avec arbres tri centenaires, garages et wifi.



### Le Clos de l'Abbaye



6 Place du Marché  
71250 CLUNY  
Tél : 06 25 45 30 95  
closdelabbaye.fr

80 € - 105 €,...



Seb Geo

Première maison construite dans l'enceinte de l'Abbaye, cet hôtel particulier d'architecture 19ème domine les ruines de la Major Ecclesia.



### Gîte Le Thabor

★★★



6 rue du Merle  
71250 CLUNY  
Tél : 06 08 93 22 08  
gitelethabor-cluny.fr

200 €, 1250 €,...



E. Roux

Maison entière typiquement clunisaise.



### Les Hauts de Cluny - Gîtes - 5 appartements



Lieu dit La Raverotte  
71250 CLUNY  
Tél : 06 40 56 04 80

F.Winter

5 appartements luxueux et calmes (de 64 -120 m2) avec accès piscine 18 m dans un domaine de 80 ha à 2 km du centre de Cluny et 1 km de la voie verte



# Etapes 1 et 2 : Les services le long de la Voie Verte

## LOCATIONS DE VÉLOS

### Vélo-Gare du Mâconnais



Robin Peytoureau

2727 Route de Davayé -  
Ancienne Gare  
71850 CHARNAY-LES-  
MACON  
Tél : 03 85 21 07 14  
velo-gare.com

#### Tarif de base : à partir de 5 €

Au départ de la Voie Verte. Location de VTC adulte, vélos électriques, vélos, casques et sièges enfant, remorque vélo. Kits de réparation...



### Les Vélos de Cluny - location de vélo



ARRET SUR IMAGE CLUNY

Impasse de la Comète - rue  
du Quai de la gare  
Parking GRATUIT Voie Verte  
71250 CLUNY  
Tél : 07 83 91 62 59  
velos-cluny.fr

Location de vélos implantée sur la voie verte à Cluny(71) depuis son ouverture en 1998 + Livraison de vélos sur votre lieu d'hébergement



### La Roue Tourne



Laetitia Mercier

14 Avenue Charles de Gaulle  
71250 CLUNY  
Tél : 03 85 31 69 56

Réparations, vente de vélos neufs, consommables, accessoires, produits d'entretien...



### Bourgogne Découverte - Location de vélo



Bourgogne Decouverte Location Velo

Parking du Prado  
71250 CLUNY  
Tél : 07 43 34 86 00  
bourgogne-decouverte.fr

#### Tarif de base : 16 €

Spécialiste de la location de VAE à Cluny, Bourgogne Découverte vous accueille en plein centre-ville, au départ direct de la Voie Verte.

# Etapes 1 et 2 : Les services le long de la Voie Verte

## LES RÉPARATEURS VÉLOS

### La Roue Tourne



14 Avenue Charles de Gaulle  
71250 CLUNY  
Tél : 03 85 31 69 56

Laetitia Mercier

Réparations, vente de vélos neufs, consommables, accessoires, produits d'entretien...



### Kit de réparation vélo



6 Rue Mercière  
71250 CLUNY  
Tél : 03 85 59 05 34  
cluny-tourisme.com

A. Sève \_ Cluny Sud Bourgogne

#### Gratuit

Kit de réparation vélo à disposition à l'Office de Tourisme, labellisé Accueil Vélo : l'essentiel pour repartir sereinement.



## Etapes 1 et 2 : Les services le long de la Voie Verte

### LES AUTRES SERVICES

#### STATION DE GONFLAGE ET DE RÉPARATION POUR VÉLO

Ancienne gare  
71250 MASSILLY  
06 61 20 48 15  
Mél

Une station de gonflage et de réparation pour vélo a été récemment installée en face de l'ancienne gare de Massilly, le long de Voie Verte. Elle permet aux cyclistes de réaliser des petites réparations et de vérifier la pression des pneus à tout moment, offrant ainsi un

#### STATION DE GONFLAGE ET DE RÉPARATION POUR VÉLO

Quai de la gare  
71250 CLUNY  
06 61 20 48 15  
Mél

Une station de gonflage et de réparation pour vélo a été récemment installée au quai de la gare à Cluny en face de La Vie Cycllette en Clunisois. Elle permet aux cyclistes de réaliser des petites réparations et de vérifier la pression des pneus à tout moment, offrant ainsi un service





2<sup>ème</sup> étape :

Cluny - Chalon-sur-Saône

51 km

## L'ITINÉRAIRE

Voie Verte totalement sécurisée de Cluny à Saint-Rémy en passant par Cormatin, Saint-Gengoux-le-National, Buxy et Givry.

Sur Chalon-sur-Saône, étape pour cycliste confirmé sur routes fréquentées.

## À NE PAS MANQUER

**Cormatin** : visite du château et des jardins d'avril à novembre, galerie artisanale et gourmande, galerie d'artisans d'art.

**St-Gengoux-le-National** : église avec son clocher octogonal du XII<sup>ème</sup> siècle, chasse au trésor Sur la trace des mémoires Jouvencelles

**Buxy** : bourg médiéval, musée du vigneron, caves, parcours muséographique Avoscan

**Givry** : charmant village vigneron - église couverte de coupoles

**Chalon-sur-Saône** : ville d'art et d'histoire, belles façades des quais de Saône, cathédrale Saint-Vincent, île St-Laurent et ses nombreux restaurants, plusieurs musées de qualité dont l'excellent musée Nicéphore Niépce consacré à la photographie

## Les Offices de Tourisme de l'étape



Office de Tourisme de  
Cluny Sud Bourgogne  
Tél : +33(0)3 85 59 05 34



Bureau d'Information  
Touristique de Cormatin  
(ouvert en saison)  
Tél : +33(0)3 85 50 71 49



Bureau d'Information  
Touristique de  
Saint-Gengoux-le-National  
Tél : +33(0)9 77 35 14 40



Bureau d'Information  
Touristique de Buxy  
Tél : +33(0)3 85 92 00 16



Bureau d'Information  
Touristique de Givry  
Tél : +33(0)3 85 44 43 36



Office de Tourisme et des Congrès  
du Grand Chalon  
Tél : +33(0)3 85 48 37 97

## Services de portage de bagages

Le Transporteur de l'Abbaye  
Tél : +33(0)6 17 95 11 28  
[www.letransporter-cluny.fr](http://www.letransporter-cluny.fr)

Le Porte Bagages  
Tél : +33(0)6 02 04 16 55  
[www.leportebagages.fr](http://www.leportebagages.fr)

# Etape 2 : Les hébergements Accueil vélo le long de l'étape

## A CORMATIN

### Camping Le Hameau des Champs

★★★



25 Route de Chalon  
71460 CORMATIN  
Tél : 03 85 50 76 71  
le-hameau-des-champs.com



Cécile GUYOT

Un accès direct à la Voie Verte et à 500 m du village, le camping de Cormatin propose 53 emplacements et 12 chalets offrant calme et tranquillité.



### Couleurs de la vie



40 route de Chalon  
71460 CORMATIN  
Tél : 03 45 47 44 59  
couleurs-de-la-vie.fr

Isabel et Oliver Racheter

Bienvenue là où convivialité et détente se mêlent au charme d'une maison pleine d'histoire.



## A PROXIMITÉ DE SAINT-GENGOUX- LE-NATIONAL ET À BUXY

### Bed and Bourgogne - Chambres d'hôtes



56 Rue de l'Abergement  
71390 MESSEY-SUR-  
GROSNE  
Tél : 06 72 47 36 35  
bedandbourgogne.fr



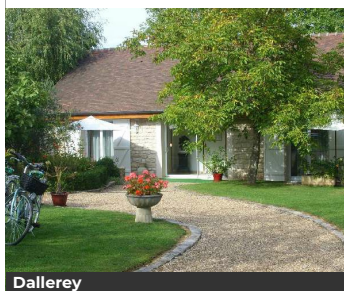
Stéphane Merle - Bed and Bourgogne

C'est un lieu où l'on passe un moment de détente, de repos et de convivialité avec le propriétaire mais aussi avec les autres hôtes présents.



# Etape 2 : Les hébergements Accueil vélo le long de l'étape

## La Billebaude



Chenevelles  
71390 BUXY  
Tél : 03 85 92 05 33  
Tél : 06 27 73 30 75  
labillebaudebuxy.fr

95 €, 110 €,...

Dallerey

A 10 min à pied du centre de Buxy et de la Voie Verte, deux belles et vastes chambres d'hôtes.



## Le Mont Laurent



Davenay  
71390 BUXY  
Tél : 03 85 92 01 29  
Tél : 07 80 38 91 43  
davenay.free.fr

80 € - 155 €

C. Davanture

C'est entouré d'un vignoble de "Montagny 1er Cru" que notre maison de vigneron surplombe le village de Buxy.



# A CHALON ET À PROXIMITÉ

## Hôtel du Nord

★★



5, rue des Maréchaux  
71150 FONTAINES  
Tél : 03 85 91 41 59  
hotel-du-nord-fontaines.fr

Hôtel du nord

Pour une pause en famille sur la route des vacances, pour l'écotourisme ou pour découvrir à vélo notre magnifique région et nos voies vertes.



## Hôtel SAS A la Villa Boucicaut

★★★



33 bis, avenue Boucicaut  
71100 CHALON-SUR-SAONE  
Tél : 03 85 90 80 45  
la-villa-boucicaut.fr



©A. Aubin

Jardin, parking, chambres 1 à 4 personnes, familiales. Silence, lumières, grand confort. Accueil vélo.



## Logis Les Charmilles - Restaurant des Grands Crus

★★★



Rue de la Libération  
Chalon-sur-Saône Sud  
71100 LUX  
Tél : 03 85 48 58 08  
logislescharmilles.fr



©Marianne Anciaux

A 800 mètres de la sortie de l'autoroute A6, venez découvrir notre Hôtel-Restaurant climatisé avec piscine et grand parking privé.



# Etapes 2 et 3 : Les hébergements Accueil vélo

## Hôtel Le Saint-Rémy Chalon Sud

★★



89 rue Auguste Martin  
71100 SAINT-REMY  
Tél : 03 85 48 38 04  
lesaintremy.com



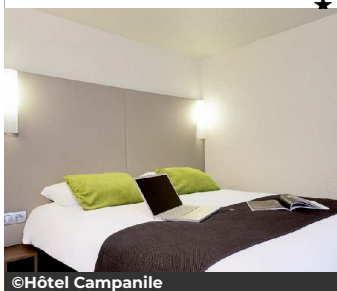
©A. Duprez

Proche A6, centre Chalon sur Saône et voie verte. familial, calme, convivial, wifi, canal+, Eurosport, parking, borne électrique et garage vélo.



## Hôtel Restaurant Campanile Chalon sur Saône

★★★



9 Rue Raoul Ponchon  
71100 CHALON-SUR-SAONE  
Tél : 03 85 41 23 24  
chalon-sur-saone.campanile.com



©Hôtel Campanile

Chambre nouvelle génération. Wifi gratuit. Douche à l'italienne. Proche sortie autoroute 25.



## Hôtel Ibis Chalon Nord

★★★



Rue Paul Vachet  
71100 CHALON-SUR-SAONE  
Tél : 03 85 46 64 62  
ibishotel.com



Abaca Press / PLUQUET Pierre-Antoine

L' hôtel dispose de 72 chambres climatisées et insonorisées, d' un bar ouvert 24h/24h avec terrasse, une salle lounge et un parking privé.



## Hôtel des Jacobines



10 rue des Jacobines  
71100 CHALON-SUR-SAONE  
Tél : 03 85 48 12 24  
hotel-lesjacobines.com



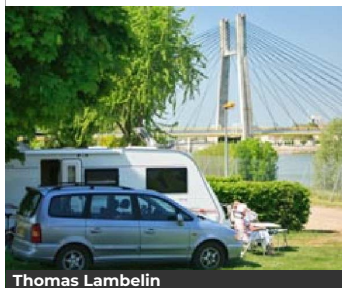
©Antoine Drappier

23 chambres en centre ville. Situation tranquille et calme. Accueil chaleureux.



## Camping du Pont de Bourgogne

★★★



12, rue Julien Leneveu  
71380 SAINT-MARCEL  
Tél : 03 85 48 26 86  
Tél : 06 73 25 73 63  
camping-chalon.com



Thomas Lambelin

Camping idéalement situé en bordure de Saône, à quelques pas du centre ville de Chalon-sur-Saône, nous disposons de 100 emplacements sur 3,3 ha.



## Camping Mare de Roy

★★



14 chemin de Sassenay  
Bougerot  
71590 GERGY  
Tél : 03 85 91 75 45  
marederoy.fr

©Camping Mare de Roy

Camping très arboré avec étang de pêche ouvert à tous. Camping calme.



# Etapes 2 et 3 : Les hébergements Accueil vélo

## Camping de la Saône



nelly girault

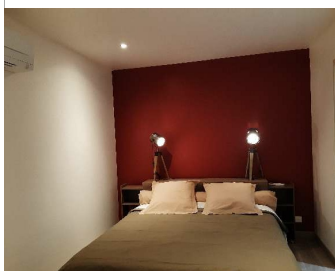
Rue du Bac  
71590 GERGY  
Tél : 06 44 74 29 37  
campingdelasaone.jimdofree.com

Cadre agréable au bord de rivière, à proximité de la route des grands vins entre Beaune et Chalon-sur-Saône et son festival de rue Chalon dans la rue.



## Gîte Le Balthazar

★★★



Gîte le Balthazar

139, Grande Rue  
71640 MERCUREY  
Tél : 06 88 88 55 62  
gitelebalhazar.wixsite.com

Au cœur de la Bourgogne dans la plus vaste appellation de MERCUREY Gîte climatisé pouvant accueillir jusqu'à 6 personnes!



## Château de la Villeneuve



©F.MEY - PHOTOSPHERIC

33 Rue de la Villeneuve  
71380 SAINT-MARCEL  
Tél : 06 26 44 35 49  
chateau-de-la-villeneuve.com

125 €



Maison d'hôtes de 4 chambres au Château située à 5mn sortie A6, 5mn voie verte, 5mn centre ville de Chalon sur Saône et proche du vignoble.



## Domaine Pont Juillet



©Kristien Eeckhaut

1, route de Farges  
71150 FONTAINES  
Tél : 06 08 82 08 07  
domainepontjuillet.com

Alliant grandeur du XVIIIe siècle et design, caveau, parc, piscine extérieure en saison. Beaune à 10 minutes et sortie A6 5 minutes.



## La Maison Jaune

★



La Maison Jaune"

14, rue Clemenceau  
71640 GIVRY  
Tél : 06 13 98 82 30  
alineburat.wixsite.com

195 € - 210 €,...

Gîte classé 1\* ou chambre d'hôtes (selon la durée), au pied des vignes et à proximité des commerces et de la voie verte.



## Les Buissonnets

★★★



Gîtes de France / Les Buissonnets

102 Grande Rue  
71150 FONTAINES  
Tél : 03 85 29 55 60  
webitea-71-V4-francais.gl.itea.fr

340 € - 350 €,...



Au cœur du vignoble chalonnais, à quelques kilomètres de Beaune, gîte entièrement rénové dans une propriété du 18ème. Tarif tout inclus ; jardin privatif.



# Etapes 2 et 3 : Les hébergements Accueil vélo

## Bleu Bonheur



18 Route de Chagny  
71510 DENNEVY  
Tél : 07 84 44 50 21  
bleubonheur.biz



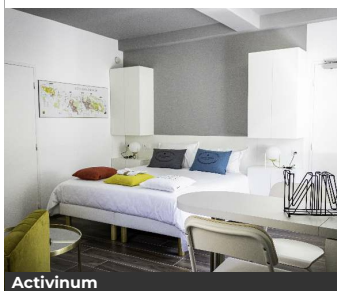
Sylvie BOUILLOT

Faites vous plaisir en venant vous détendre à Bleu Bonheur, nous vous accueillerons avec grand plaisir.



## Activinum - Appartement 4

★★★



27 Rue de la République  
71640 GIVRY  
Tél : 06 83 30 46 71  
activinum.fr

Activinum

En plein cœur de Givry, dans une bâtisse rénovée, studio meublé de 26 m2 permettant de vivre en parfaite autonomie. Très bon niveau de prestations.



## Activinum - Appartement 3

★★★



27 Rue de la République  
71640 GIVRY  
Tél : 06 83 30 46 71  
activinum.fr

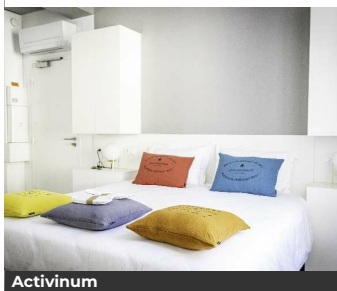
Activinum

En plein cœur de Givry, dans une bâtisse rénovée, studio meublé de 39 m2 permettant de vivre en parfaite autonomie. Très bon niveau de prestations.



## Activinum - Appartement 2

★★★



27 Rue de la République  
71640 GIVRY  
Tél : 06 83 30 46 71  
activinum.fr

Activinum

En plein cœur de Givry, dans une bâtisse rénovée, studio meublé de 31 m2 permettant de vivre en parfaite autonomie. Très bon niveau de prestations.



## Activinum - Appartement 1

★★★



27 Rue de la République  
71640 GIVRY  
Tél : 06 83 30 46 71  
activinum.fr

Activinum

En plein cœur de Givry, dans une bâtisse rénovée, studio meublé de 24 m2 permettant de vivre en parfaite autonomie. Très bon niveau de prestations.



## "A La Bonne Etape"



5 Rue du Champ Pugeault  
71530 SASSENAY  
Tél : 03 85 91 69 30  
Tél : 06 01 83 81 21  
cybevasion.fr

©M. Granjean

"A la bonne étape" est une chambre d'hôte installée à Sassenay, à 10 km du centre-ville de Chalon-sur-Saône.



# Etapes 2 et 3 : Les hébergements Accueil vélo

## Le Clos des Acacias



7 Ter Rue des Mouillères  
71640 GIVRY  
Tél : 06 81 83 18 24, 06 64  
01 48 34  
leclosdesacacias-  
givry.jimdofree.com

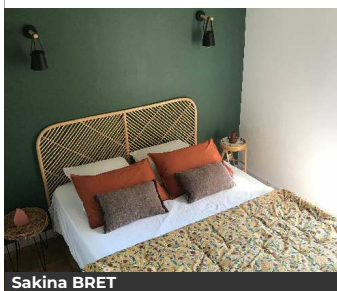
à partir de 80 €

©Nadia CARBONI

3 chambres couchage 140 et 2 salles de bain, dans une maison moderne avec piscine. Gîte labellisé accueil vélo



## Les Prés d'Allerey



27 Rue de la Bretonnière  
71350 ALLEREY-SUR-SAONE  
Tél : 06 43 20 06 34  
lespresdallerey.fr

Sakina BRET

Maison d'hôtes de charme, entre grands crus et Saône possédant 4 chambres confortables dans un espace paysager, pour un séjour calme et authentique.



## Cabane La Bérimoise



6 Rue de l'École  
71510 SAINT-BERAIN-SUR-  
DHEUNE  
Tél : 07 82 67 52 46, 07 82  
67 52 46  
cabanes-san-berinoises.com

Mairie de Saint Bérain sur Dheune

Une pause dans votre itinéraire dans un cadre agréable à proximité du canal.



## Cabane La Dheune



6 Rue de l'École  
71510 SAINT-BERAIN-SUR-  
DHEUNE  
Tél : 07 82 67 52 46  
cabanes-san-berinoises.com

Mairie de Saint Bérain sur Dheune

Une pause dans votre itinéraire dans un cadre agréable à proximité du canal.



## La Halte des Voyageurs



10, chemin de Fontaine  
Couverte  
71880 CHATENOY-LE-  
ROYAL  
Tél : 06 60 09 31 97, 06 66  
36 22 03

Mr et Mme POMMEY

Hébergement au coeur d'un hameau très calme, à proximité d'une forêt et du vignoble de la Côte Chalonnaise. Proximité de Chalon Centre (5km), de a voi



## la Roue l'Hôte Verte



8 Rue de la Maisonnette  
71380 EPERVANS  
Tél : 06 98 70 90 13  
Tél : 06 31 19 11 29  
webitea-71-V4-  
francais.gl.itea.fr

, 90 €



Gîtes de France / la Roue l'Hôte Verte

Marie-Claude & Christian vous accueillent au sein d'une insolite roulotte jouxtant leur charmant pavillon (totale indépendance), en toute tranquillité, sur une belle propriété de 5000m<sup>2</sup>. Espace chambre dans roulotte (lit 2 p. 140x190cm / rdc surélevé 4 marches avec auvent abrité).



## Etapes 1 et 2 : Les services le long de la Voie Verte

# LOCATIONS DE VÉLOS À SAINT-GENGOUX-LE-NATIONAL ET BUXY

### Les Vélos de Saint-Gengoux entre Mâconnais et...



René Lacroix

Espace de loisirs de la Gare  
6 Place de la Gare  
71460 SAINT-GENGOUX-LE-NATIONAL  
Tél : 03 85 48 56 85  
Tél : 06 63 76 87 45  
[lesvelosdesaintgengoux.fr](http://lesvelosdesaintgengoux.fr)

Location de VTC adulte, vélos électriques, vélos enfant, remorques pour découvrir des paysages typiques de Bourgogne. Vente de petit matériel.



### Location de vélos - Buxy



Sud Côte Chalonnaise Tourisme

Office de Tourisme Sud Côte Chalonnaise  
Place de la Gare  
71390 BUXY  
Tél : 03 85 92 00 16

Location de 4 Vélos à Assistance Electrique à l'Office de Tourisme, situé sur la Voie Verte, à la demi-journée, journée ou sur plusieurs jours.



### Zoc Vélos Services



©F. ROBERT

48 Rue de la Tuilerie  
71390 GRANGES  
Tél : 06 01 86 75 22  
[zoc-velos-services.com](http://zoc-velos-services.com)

Réparation de vélos de toutes marques. Ou que vous soyez, Zoc Vélos se déplace pour vous dépanner.



## Etape 2 : Les services le long de la Voie Verte

### Kit de réparation de vélos au Bureau d'Information...



Lucie Caillaud

Office de Tourisme Sud Côte  
Chalonnaise  
Place de la Gare  
71390 BUXY  
Tél : 03 85 92 00 16, 09 77  
35 14 40

#### Tarif de base : 6 €

En vente dans vos bureaux d'informations touristiques de Buxy et Saint-Gengoux-le-National, un kit réparation pour vélo contenant 2 démonte-pneus.



### Station autonome



Lucie Caillaud

Place de la gare  
71460 SAINT-GENGOUX-LE-  
NATIONAL  
Tél : 09 77 35 14 40  
tourisme-sud-cote-  
chalonnaise.com

La station autonome de réparation de vélos vous permet d'effectuer vos réparations de première nécessité afin de poursuivre votre périple cyclo !



### Station autonome de réparation de vélos



Mélanie/OT SCC

Voie verte  
71390 BUXY

#### Tarif de base : 0,50 € - 1 €

Station autonome de réparation de vélos située sur l'aire de pique-nique en bordure de la voie verte.

# LES AUTRES SERVICES

## CONSIGNE À VÉLOS

Chemin des Marbres  
71390 BUXY

A proximité de la voie verte, ces "boîtes rouges" vous permettent de laisser votre vélo à l'abri et en sécurité le temps de votre halte. Ces équipements sont gratuits, il vous faut simplement être équipé d'un antivol ou cadenas.

## CONSIGNE À VÉLOS

Route de Chalon  
71460 SAINT-GENGOUX-LE-NATIONAL

A proximité de la voie verte, ces consignes vous permettent de laisser votre vélo à l'abri et en sécurité le temps de votre halte. Ces équipements sont gratuits, il vous faut simplement être équipé d'un antivol ou cadenas.

## BORNE ÉLECTRIQUE - OFFICE DE TOURISME BUXY SUD CÔTE CHALONNAISE

Place de la Gare  
71390 BUXY

Smartflower. OT E-branché.

## STATION DE RECHARGE POUR VÉLOS ÉLECTRIQUES

Place du Carcabot  
71390 BUXY

Deux stations de recharge pour vélos électriques sont disponible en plein cœur de Buxy. Des racks à vélos sont disponibles. Emplacement idéal pour recharger et visiter le bourg médiéval de Buxy.

## STATION AUTONOME DE RÉPARATION DE VÉLOS

Voie verte  
71390 BUXY

Station autonome de réparation de vélos située sur l'aire de pique-nique en bordure de la voie verte. Installée sous un préau, la station permet de réparer son vélo à l'abri. Payante (pièces de 0,5/1€).

## STATION D'ENTRETIEN VÉLO

17 avenue Jean Jaurès  
71100 CHALON-SUR-SAONE

En libre-service (pompe, support vélo, outils multiples, etc.).

## STATION D'ENTRETIEN VÉLO

Place Louis Armand  
Calliat  
71100 CHALON-SUR-SAONE

En libre-service (pompe, support vélo, outils multiples, etc.).

## STATION D'ENTRETIEN VÉLO

Rue du Pont  
71510 SAINT-BERAIN-SUR-DHEUNE

En libre-service (pompe, support vélo, outils multiples, etc.).

## STATION D'ENTRETIEN VÉLO

Rue Georges Maugey  
71100 CHALON-SUR-SAONE

En libre-service (pompe, support vélo, outils multiples, etc.).

<b>STATION D'ENTRETIEN VÉLO</b>	Rue Proudhon 71100 SAINT-REMY	En libre-service (pompe, support vélo, outils multiples, etc.).
<b>STATION D'ENTRETIEN VÉLO</b>	Rue de la Reppe 71590 GERGY	En libre-service (pompe, support vélo, outils multiples, etc.).
<b>STATION D'ENTRETIEN VÉLO</b>	Rue Denis Papin 71380 SAINT-MARCEL	En libre-service (pompe, support vélo, outils multiples, etc.).
<b>STATION D'ENTRETIEN VÉLO</b>	Levéé du Canal 71530 CHAMPFORGEUIL	En libre-service (pompe, support vélo, outils multiples, etc.).
<b>STATION D'ENTRETIEN VÉLO</b>	rue des Peupliers 71530 CRISSEY	En libre-service (pompe, support vélo, outils multiples, etc.).
<b>STATION DE GONFLAGE ET DE LAVAGE</b>	47 rue du Bourg 71530 FRAGNES-LA LOYERE	Station de gonflage et de lavage en libre-service.
<b>BORNE DE RECHARGE IRVE</b>	Rue du Pressoir 71640 DRACY-LE-FORT	Borne Infrastructure de Recharge des Véhicules Électriques (ou IRVE). Vous pouvez recharger votre vélo électrique avec cette borne, en utilisant les prises domestiques (type E). Il est tout à fait possible de recharger son VAE avec une borne de recharge prévue
<b>BORNE DE RECHARGE VAE</b>	Rue Jouffroy d'Abbans 71100 CHALON-SUR-SAONE	Borne de recharge VAE.
<b>BORNE DE RECHARGE VAE</b>	Avenue du Général de Gaulle 71880 CHATENOY-LE-ROYAL	Borne de recharge VAE.
<b>BORNE DE RECHARGE VAE</b>	Place de la Mairie 71150 RULLY	Borne de recharge VAE en libre-service.
<b>BORNE DE RECHARGE VAE</b>	Impasse du Canal 71150 RULLY	Borne de recharge VAE en libre-service.
<b>STATIONNEMENT VÉLO SÉCURISÉ</b>	29 Rue de la Motte 71100 CHALON-SUR-SAONE	28 places sur pince-roues + 2 places pour vélo cargo + casiers de rangement + station de gonflage + prise de recharge pour VAE. Accès payant par abonnement.
<b>STATIONNEMENT VÉLO SÉCURISÉ</b>	17 Rue de la Banque 71100 CHALON-SUR-SAONE	24 places sur pince-roues + casiers de rangement + station de gonflage + prise de recharge pour VAE. Accès payant par abonnement. Niveau 0 du parking souterrain.

**STATIONNEMENT VÉLO SÉCURISÉ**

Avenue Jean Jaurès  
71100 CHALON-SUR-  
SAONE

Abri installé par la Région Bourgogne-Franche-Comté.  
Abri vélo de 39 places, accessible à tous (abonnés TER,  
voyageurs occasionnels, touristes, etc.).

**BOX À VÉLO**

Rue de l'École  
71510 SAINT-  
BERAIN-SUR-  
DHEUNE

Chaque box permet l'attache d'un ou deux vélos (tête-  
bêche) ou d'un vélo et sa remorque. Fermeture par  
cadenas personnel.

**BOX À VÉLO**

Levée du Canal  
71510 SAINT-LEGER-  
SUR-DHEUNE

Chaque box permet l'attache d'un ou deux vélos (tête-  
bêche) ou d'un vélo et sa remorque. Fermeture par  
cadenas personnel.

**BOX À VÉLO**

Rue du Port  
71510 SAINT-LEGER-  
SUR-DHEUNE

Chaque box permet l'attache d'un ou deux vélos (tête-  
bêche) ou d'un vélo et sa remorque. Fermeture par  
cadenas personnel.

**ABRI À VÉLO SÉCURISÉ**

route de cluny  
71460 CORMATIN

Consignes à vélo en libre service muni d'une prise VAE  
pour les vélos électriques. Il permet de laisser votre vélo  
et vos bagages en toute sécurité et à l'abri en cas de  
pluie.

**ABRI VÉLO SÉCURISÉ**

Rue de Saint-Martin  
71240 SENNECEY-  
LE-GRAND

Consignes à vélo en libre service. Muni d'une prise pour  
vélo à assistance électrique. Il permet de laisser votre  
vélo et bagages en toute sécurité et à l'abri en cas de  
pluie.





3<sup>ème</sup> étape :

Chalon-sur-Saône - Tournus

33 km



Une étape très majoritairement en Voie Bleue caractérisée par son arrivée avec une vue majestueuse sur les quais de Saône à Tournus.

## L'ITINÉRAIRE

De Chalon-sur-Saône on traverse la Saône pour rejoindre le faubourg Saint-Marcel et la Voie Bleue commune ici avec La Voie Bressane jusqu'à Ouroux-sur-Saône.

À Ouroux-sur-Saône, l'aménagement cyclable vous ramène vers la Saône que vous traversez à hauteur de Marnay. L'itinéraire cyclable se poursuit sur le chemin de halage spécialement aménagé pour la sécurité et le confort des cyclistes jusqu'à Tournus.

## À NE PAS MANQUER

**Chalon-sur-Saône** : ville d'art et d'histoire, belles façades des quais de Saône, cathédrale Saint-Vincent, île St-Laurent et ses nombreux restaurants, plusieurs musées de qualité dont l'excellent musée Nicéphore Niépce consacré à la photographie ..

**Saint-Loup-de-Vareennes** : maison de Nicéphore Niépce (inventeur de la photographie)

**Tournus** : centre historique, abbaye Saint-Philibert, hôtel-dieu, musée du vélo, restaurants gastronomiques..

## Les Offices de Tourisme de l'étape

## Services de portage de bagage



Office de Tourisme et des Congrès  
du Grand Chalons  
Tél : +33(0)3 85 48 37 97



Office de Tourisme de  
Tournus Sud Bourgogne  
Tél : +33(0)3 85 27 00 20

Le Porte Bagages  
Tél : +33(0)6 02 04 16 55  
[www.leportebagages.fr](http://www.leportebagages.fr)

## Etape 3 : Les hébergements Accueil vélo

# A TOURNUS ET À PROXIMITÉ

### Château de Besseuil



365 Route du Rousset  
71260 CLESSE  
Tél : 03 85 36 92 49  
chateaubesseuil.com

129 € - 169 €,...



Priscilla Puzenat Photographe

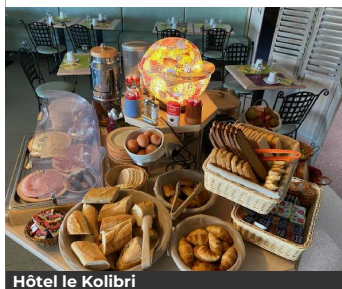
#### Chambre single : 129 € - 169 €

Au cœur du vignoble Mâconnais, à 10 mn de l'autoroute, ce Château du XVI<sup>e</sup> s offre 14 chambres en Dépendances, 6 Suites familiales et un restaurant



### Le Kolibri

★★



ZI de la Grande Condemine  
Rue Georges Mazoyer  
71700 TOURNUS  
Tél : 03 85 51 96 60  
hotelkolibri.com

Hôtel Le Kolibri

HOTEL LE KOLIBRI



### Hôtel Village Motel

★★



19 rue des Lauriers  
71700 TOURNUS  
Tél : 03 85 51 07 45  
village-motel.com

à partir de 77 €, à...

Photo R.Loeuillet

L'Hôtel VILLAGE MOTEL vous propose 41 chambres et suites familiales au cœur d'un grand parc paysagé avec parking gratuit et piscine.



### Hôtel Le Rempart

★★★



Hôtel Le Rempart

2-4, avenue Gambetta  
71700 TOURNUS  
Tél : 03 85 51 10 56  
lerempart.com

L'hôtel-Restaurant, Le Rempart vous accueille au cœur de la Bourgogne. Récemment rénové, vous pourrez profiter de son Pub et de sa Brasserie.



### Hôtel de Greuze

★★★★



Hôtel de Greuze

12, avenue Gambetta  
71700 TOURNUS  
Tél : 03 85 51 77 77  
hotelgreuze.fr

110 € - 369 €,...



#### Chambre single : 110 € - 369 €

Hôtel & Spa de 19 chambres à Tournus au cœur de la Bourgogne en Saône-et-Loire, à proximité de la célèbre Nationale 6 et autoroute du soleil.



## Etape 3 : Les hébergements Accueil vélo

### Hôtel & Spa Les Sept Fontaines

★★★★



1 Avenue de la Résistance  
71700 TOURNUS  
Tél : 03 85 36 06 06  
hotel-les7fontaines.com

129 € - 259 €,...



HSF

Un hôtel 4 étoiles au cœur de la Bourgogne, avec 39 chambres, un restaurant bistrannique, un SPA, et un caveau de dégustation !



### Le Festival



37 Impasse de l'Eau  
Marfontaine  
71260 MONTBELLET  
Tél : 06 63 83 05 87  
gite-lefestival.com

230 € - 355 €,...



Gîtes de France / Le Festival

Passionné de cinéma et fin connaisseur de vins (dégustation découvertes possible en sa compagnie dans le caveau jouxtant le gîte), Bruno vous accueille au sein d'une authentique demeure bourguignonne de caractère du 17ème siècle empreinte d'histoire (ancienne ferme & maison de vigneron),



### Des Histoires d'Anges Côté Ville (studio)

★★



4 Rue Greuze  
71700 TOURNUS  
Tél : 06 71 26 30 14  
deshistoiresdanges.fr

à partir de 70 €



Des Histoires d'Anges

Petit studio cosy rénové et tout équipé, hyper central, à proximité de toutes commodités !



### Des Histoires d'Anges Côté Ville (duplex)

★★★



4 Rue Greuze  
71700 TOURNUS  
Tél : 06 71 26 30 14  
deshistoiresdanges.fr

à partir de 125 €



Des Histoires d'Anges

Hyper central, ce logement tout équipé est parfait pour les familles et les petits groupes



LOCATIONS DE  
VÉLOS

### Cycl'Auto Vandroux



8, rue de Saône  
71700 TOURNUS  
Tél : 03 85 51 70 28  
app.getlokki.com

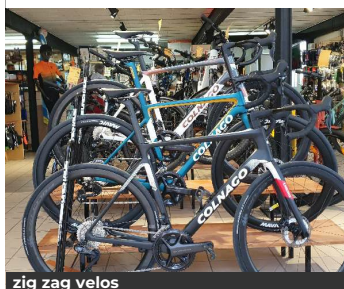
Cycl'Auto VANDROUX

Location de VTC adulte, vélos enfant, remorques vélos ainsi que Tandem, Tricycles couchés, VTC et VTT à assistance électrique.



## Etapes 3 : Les services le long de la Voie Verte

### Zig Zag Vélos



zig zag velos

Le Pas Fleury  
RN6  
Avenue du Maréchal de  
Latre de Tassigny  
71700 TOURNUS  
Tél : 03 85 36 56 53  
zigzagvelos.fr

Vente de vélos. Location de vélos classiques et électriques. Réparation.  
Vente d'accessoires et de pièces détachées. Circuits disponibles au magasin.



### Bike and Wine Tours by Active Tours



©Bike and Wine

34 avenue Victor Hugo  
71150 RULLY  
Tél : 03 80 26 17 12  
Tél : 06 64 68 83 57  
bourgogne-evasion.fr

**Tarif de base : à partir de 20 €**

Création, organisation et accompagnement de randonnée à pied, à vélo, en VTT en Bourgogne, pays Beaunois. Séjours en liberté. Séminaire d'entreprise.



### Friendly Rosalie



nelly GIRAULT

Camping de la Saône  
71590 GERGY  
Tél : 06 44 74 29 37  
friendlyrosalie.jimdofree.com

Location de Rosalie 5 ou 8 places sur Pistes cyclables - Location privative pour évènements



### La Bourgogne à Vélo - Location et livraison de vélos



Ludovic Petiaud

1B Rue de la Fontaine Melon  
71380 SAINT-MARCEL  
Tél : 07 45 15 53 51  
labourgogneavelo.com

**Tarif de base : 19 € - 44 €**

Découvrez la Bourgogne à vélo ! Louez votre vélo et parcourez les vignobles. Itinéraires variés. Réservation en ligne : labourgogneavelo.com





# 4<sup>ème</sup> étape : Tournus - Mâcon 33 km



Jalonnée de charmants villages bâtis autour d'églises romanes, cette étape emprunte la Voie Bleue aménagée entre Tournus et Mâcon. Une étape à vélo assez facile, placée sous le signe de la navigation fluviale qui anime la Saône depuis la nuit des temps.

## L'ITINÉRAIRE

Voie bleue de Tournus aux quais de Saône en passant par Fleurville.

## À NE PAS MANQUER

**Tournus** : centre historique, abbaye Saint-Philibert, hôtel-dieu, musée du vélo, restaurants gastronomiques.

**Sancé** : église romane - St-Martin-Belle-Roche : église romane

**Mâcon** : centre historique, Esplanade Lamartine, Mâcon sur l'Ô», Pont Saint-Laurent, Musée Lamartine, Musée des Ursulines, Cité des climats et des vins de Bourgogne, église Saint-Pierre, cathédrale du Vieux Saint-Vincent ...

## Les Offices de Tourisme de l'étape



Office de Tourisme de  
Tournus Sud Bourgogne  
Tél : +33(0)3 85 27 00 20



Office de Tourisme de  
Mâcon Sud Bourgogne  
Tél : +33(0)3 85 21 07 07

## Services de portage de bagage

Le Porte Bagages  
Tél : +33(0)6 02 04 16 55  
[www.leportebagages.fr](http://www.leportebagages.fr)





**LE SUD**  
**BOURGOGNE**  
 TOURISME

[lesudbourgogne.fr](http://lesudbourgogne.fr)