

Le Montagnon

Agenda du Pays du Haut-Doubs 

Du 27 juillet au 04 août 2024



Montagnes du Jura
TOUT UN MONDE DEHORS

AIN
DOUBS
JURA

RÉGION
BOURGOGNE
FRANÇHE
COMTÉ

MANIFESTATIONS

A ne rater sous aucun prétexte !

Animation - Rallye photo à la découverte des tourbières



Rés : 03 81 49 89 86

A la recherche de photos et indices. Pour les enfants de 5 à 8 ans. Parcours en autonomie, informations fournies sur place. Gratuit.

25560 FRASNE | Parking des tourbières

Animation - Chasse au trésor des tourbières



Rés : 03 81 49 89 86

Chasse au trésor dans les tourbières pour les enfants dès 8 ans. Parcours en autonomie, informations fournies sur place. Gratuit, accès libre.

25560 FRASNE | Parking des tourbières

Course au trésor du Larmont



Rés : 03 81 38 37 69 - www.restaurant-pontarlier.fr/

Quatre parcours pour vous faire découvrir le Larmont. Il suffit de venir au restaurant chercher la carte aux trésors, et une fiche par participant, à poinçonner le long du parcours.

25300 PONTARLIER | Restaurant les Papillons

Croisières commentées - Les bateaux du lac Saint-Point

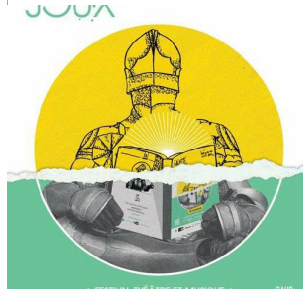


Rés : 03 81 69 31 21 - 06 81 31 42 95

Les bateaux du lac Saint-Point vous propose une croisière commentée.

25160 MALBUISSON

Festival des Nuits de Joux

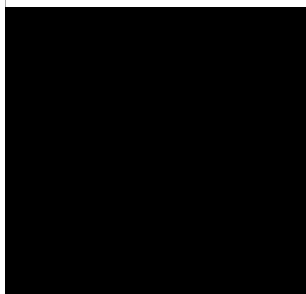


Rés : 06 59 54 69 77 - nuitsdejoux.fr/

49ème édition des Nuits de Joux ! Exceptionnellement, les dates du calendrier ont été resserrées. Mais pas de panique, on s'adapte pour vous proposer une édition nous permettant de vous accueillir dans les meilleures conditions et en toute sérénité ! Plus court certes, mais tout aussi varié....

25300 LA CLUSE-ET-MIJOUX | Château de Joux

Sortie nature - Maraudage pédagogique



Rés : 03 81 49 89 86 - 07 56 12 63 25

Maraudage pédagogique sur le site "Espace Naturel Sensible Lac de l'Entonnoir et marais du Varot". Faune, flore et habitat des milieux humides. Présence de l'animateur nature Emmanuel Redoutey sur le site. Gratuit.

25560 BOUVERANS | ENS - Lac de Bouverans et marais du Varot

Animation famille - A la recherche du trésor des...



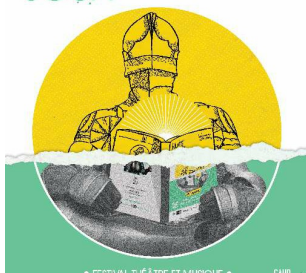
Rés : 03 81 69 47 95 - www.chateaudejoux.com

Une légende raconte qu'un groupe de soldats auraient caché leur "trésor". Enquêtez en famille pour résoudre ce mystère ! A partir de 6 ans. Réservation obligatoire, jusqu'à 18h la veille. Limité à 5 familles de 6 pers.

25300 LA CLUSE-ET-MIJOUX | Château de Joux

Festival des Nuits de Joux - Théâtre : Pinocchio

NOUVEAU



€ : 18 €

Rés : 03 81 39 29 36 - nuitsdejoux.fr/

Librement réinventé, ce Pinocchio nous enchantera tous par l'histoire de ce bout de bois capricieux, tyrannique et naïf qui lutte pour devenir un « vrai » petit garçon au milieu d'un monde absurde et violent. À partir de 8 ans. Repli au théâtre B. Blier si intempéries. Billetterie en ligne, à...

25300 LA CLUSE-ET-MIJOUX | Château de Joux

Visite guidée de la Maison du Patrimoine à Remoray



€ : 6 €

Rés : - 07 55 59 00 57 - www.patrimoine-remoray.fr

Venez vous émerveiller à 360° devant la tapisserie panoramique, classé Monument historique. Parcourez l'histoire de la vie rurale dans la Haute Vallée

25160 REMORAY-BOUJEONS | Maison du Patrimoine

EXPOSITIONS

A ne rater sous aucun prétexte !

Exposition - Au pays des Bourbaki, 150 ans de la...



musée municipal

Tél : 03 81 38 82 16 ville-pontarlier.fr

Aux horaires du Musée de Pontarlier. 1870, les Allemands ont envahi la France. L'armée de l'Est, dite l'armée Bourbaki, est envoyée pour libérer Belfort assiégée. Battue, elle fait retraite vers Lyon en passant par Pontarlier.

25300 PONTARLIER | Musée Municipal

Exposition - Présentation des portraits de militaires...



Tarif de base : 4,50 €

Tél : 03 81 38 82 16 ville-pontarlier.fr

CAMPAGNE DE RESTAURATION
Musée de Pontarlier

De 10h à 12h du lundi au vendredi et de 14h à 18h le week-end et les jours fériés. Fermé le mardi. Campagne de restauration pour les militaires de Napoléon.

25300 PONTARLIER | Musée de Pontarlier

Exposition - NEOLITHIQUE. Les villages de Chalain &...



Maison de la Réserve

Tél : 03 81 69 35 99
maisondelareserve.fr

Le Néolithique (5 300 – 2 300 av. J.-C.) est une période décisive de la Préhistoire, caractérisée par le fait que l'Homme devient producteur de ses ressources végétales et animales et se sédentarise.

25160 LABERGEMENT-SAINTE-MARIE | Maison de la réserve

Exposition - 1967, D'Olympie jusqu'au Haut-Doubs



Tél : 03 81 38 81 13

archives municipales de pontarlier

Présentation des Olympiens du Haut-Doubs. Découverte du Passage de la Flamme dans le Haut-Doubs en décembre 1967 (JO 1968) et mise à l'honneur de sportifs locaux ayant participé aux JO depuis leur création. Exposition labellisée Olympiade Culturelle.

25300 PONTARLIER | Hall de la Mairie

Exposition - "Portraits et animaux" de Adeline Semonin



adeline semonin

Tél : 06 32 35 82 05, 06 72 10 65 05

Adeline peint à l'aquarelle animaux et portraits, avec des couleurs plutôt flashy. Adeline a commencé à peindre des animaux car ils transmettent leur mystère...

25300 PONTARLIER | La Tisanerie

Exposition - Art en Chapelles : Thierry Géhin

artenchapelles.com

art en c hapelles

Quand l'Art contemporain dialogue avec les sites religieux du Haut-Doubs. Artiste Franc-Comtois, Thierry Géhin. Il travaille la photographie et la vidéo, il s'inscrit également dans les pratiques de l'installation et de la sculpture à partir des années 2000. Sa pratique artistique questionne...

25560 BOUJAILLES | Eglise Saint-Maurice et Chapelle Notre-

Exposition - Art en Chapelles : Golnaz Payani

artenchapelles.com

art en c hapelles

Quand l'Art contemporain dialogue avec les sites religieux du Haut-Doubs. Artiste pluridisciplinaire franco-iranienne, Golnaz Payani est née à Téhéran en 1986. Ses œuvres explorent divers moyens tels que la vidéo, l'installation, la performance, la poésie et les travaux sur tissus. Ces derniers,...

25560 COURVIERES | Eglise Saint-Hubert

Exposition - Art en Chapelles : sans guide

artenchapelles.com

art en c hapelles

Organisé par l'association Art en Chapelle. 5e biennale d'art contemporain: Quand l'Art contemporain dialogue avec les sites religieux du Haut-Doubs.

25160 SAINT-POINT-LAC | Eglise Saint Point

Exposition - Art en Chapelles : sans guide

artenchapelles.com

art en c hapelles

Organisé par l'association Art en Chapelle. 5e biennale d'art contemporain: Quand l'Art contemporain dialogue avec les sites religieux du Haut-Doubs.

25240 BREY-ET-MAISON-DU-BOIS | chapelle Ste-Barbe

Exposition - Art en Chapelles : Silvana Mc Nulty

artenchapelles.com

art en c hapelles

Quand l'Art contemporain dialogue avec les sites religieux du Haut-Doubs. Artiste basée à Paris, Silvana Mc Nulty a débuté son cursus en 2013 dans le domaine de la bijouterie à l'AFEDAP de Paris et à la Holts Academy of Jewellery de Londres. Elle poursuivra ses études à Amsterdam à la Gerrit...

25240 BREY-ET-MAISON-DU-BOIS | Église Saint-Sébastien

Exposition - Art en Chapelles : Karim Kal

artenchapelles.com

art en c hapelles

Quand l'Art contemporain dialogue avec les sites religieux du Haut-Doubs. Karim Kal, né en 1977, vit à Lyon et travaille entre la France et l'Algérie. Diplômé à l'École Supérieure des Beaux-Arts de Grenoble (DNSEP) en 2003, il poursuit ses études en Suisse, plus particulièrement à Vevey, au sein...

25240 GELLIN | Église de la Présentation-de-Notre-Dame

Exposition - Art en Chapelles : Frédéric LORMEAU

artenchapelles.com

art en c hapelles

Quand l'Art contemporain dialogue avec les sites religieux du Haut-Doubs. Né en 1962, Frédéric Lormeau vit et travaille à Dijon. Il suit une maîtrise en Arts Plastiques et Sciences de l'Art à l'Université Paris 1 Sorbonne en 1985, où il en ressort avec une excellente mention. Depuis il ne cesse de...

25240 MOUTHE | Église de l'Assomption

Exposition - Art en Chapelles : Gilles Furtwängler

artenchapelles.com

art en c hapelles

Quand l'Art contemporain dialogue avec les sites religieux du Haut-Doubs. Gilles Furtwängler voit le jour à Lausanne en 1982, il vit et travaille entre Johannesburg et Lausanne. Il fût diplômé de l'École Supérieure d'Art de Lausanne (ECAL) en 2006. Durant ses études, il développe un travail...

25240 CHATELBLANC | Église de la Nativité-de-Notre-Dame

Exposition - Art en Chapelles : Jeanne Tara

artenchapelles.com

art en c hapelles

Quand l'Art contemporain dialogue avec les sites religieux du Haut-Doubs. Artiste française, Jeanne Tara a étudié l'art visuel à la Haute École d'Art et Design de Genève (HEAD) puis la pratique de l'art à l'École de Recherche Graphique de Bruxelles. À l'origine, elle s'est orientée vers la...

25240 Les Pontets | Église de la Visitation-de-Notre-Dame

Exposition - Art en Chapelles : Nicolas Muller

artenchapelles.com

art en c hapelles

Quand l'Art contemporain dialogue avec les sites religieux du Haut-Doubs. Nicolas Muller est né à Strasbourg en 1983, il vit et travaille à Genève. En 2006, il est diplômé de l'École Supérieure d'Art de Metz (DNSEP) puis effectue en 2007 un Postgrade art média, à la Haute École d'Art et de Design...

25160 REMORAY BOUJEONS | Église de la Nativité-de-Notre-

Exposition - Art en Chapelles : Gaëlle Cognée / Dora...

artenchapelles.com

art en c hapelles

Quand l'Art contemporain dialogue avec les sites religieux du Haut-Doubs. Née en 1988, Gaëlle Cognée est diplômée de l'École Nationale Supérieure des Beaux-Arts de Lyon et de l'École Nationale Supérieure des Arts de Paris-Cergy. Reconnue pour privilégier sa pratique dans des projets collaboratifs,...

25160 Malpas | Église de la Présentation de Notre-Dame

Exposition - Art en Chapelles : Anne Fischer

artenchapelles.com

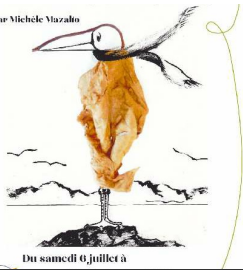
art en c hapelles

Quand l'Art contemporain dialogue avec les sites religieux du Haut-Doubs. Anne Fischer est une artiste designer, diplômée en 2016 de la Design Académie d'Eindhoven. Selon elle, le design a un impact majeur sur l'avenir de notre planète. L'artiste est fascinée par la nature et le végétal. Ses...

25160 OYE ET PALLET | Eglise Saint-Nicolas

Exposition artistique- Mille et une feuilles

par Michèle Mazalto



Du samedi 6 juillet à

Maison de la Réserve

Tarif de base : 6,50 €

Tél : 03 81 69 35 99
maisondelareserve.fr

Admirez l'exposition Mille et une feuilles de Michèle Mazalto. Inspirée par une feuille morte trouvée en forêt un jour d'Automne, Michèle Mazalto l'a emportée dans son appareil photo. Elle l'a ensuite révélée, imprimée, multipliée... Pinceau à la main, elle a entrepris de lui redonner vie.

25160 LABERGEMENT-SAINTE-MARIE | Maison de la réserve

Exposition - Toussaint Louverture emprisonné au...



(c) Château de Joux

Tél : 03 81 69 47 95
chateaudejoux.com

L'exposition de panneaux retrace les grandes étapes de la Révolution haïtienne et le combat de Toussaint Louverture, prisonnier au Château de Joux.

25300 LA CLUSE-ET-MIJOUX | Château de Joux

Exposition : Aquarelles



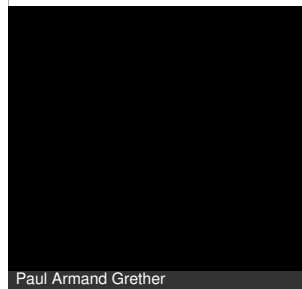
pixabay

Tél : 07 55 59 00 57
patrimoine-remoray.fr

Exposition des aquarelles de M Teste du village des Grangettes. M Teste est membre des Amis des Arts de Pontarlier.

25160 REMORAY-BOUJEONS | Maison du Patrimoine

Exposition peintures et sculptures

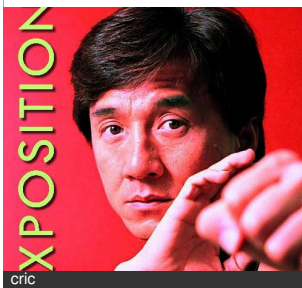


Paul Armand Grether

Exposition en hommage à Clarisse Beydon et ses œuvres. Peintures et sculptures. Tous les jours de 10h à 18h, entre libre et gratuite

25370 JOUGNE | Chapelle Saint-Maurice

Exposition - Jackie Chan



cric

Tél : 03 81 38 82 12
admdp.com

A l'occasion du 70e anniversaire de l'acteur, chanteur, cascadeur, scénariste, réalisateur et producteur chinois Jackie Chan, le CRIC a souhaité lui rendre hommage à travers une exposition d'affiches de ses films.

25300 PONTARLIER | Hall de l'Hôtel de Ville



HAUT-DOUBS

Montagnes du Jura



OFFICE DE TOURISME

6 place Xavier Authier, 25370 METABIEF
contact@destination-hautdoubs.com

WWW.DESTINATION-HAUT-DOUBS.COM



MONTBENOÎT

📞 03 81 38 10 32

PONTARLIER

📞 03 81 46 48 33

MÉTABIEF

📞 03 81 49 13 81

LES FOURGS

📞 03 81 69 44 91

MALBUISSON

📞 03 81 69 31 21

MOUTHE

📞 03 81 69 22 78

Horaires d'ouverture des bureaux
consultables sur notre site internet.

SÉJOURS EN GROUPE

Notre service commercial dédié aux groupes vous propose des produits sur mesure et adaptés.
Devis, renseignements et réservations : 03 81 49 29 93 | sejour@destination-hautdoubs.com