


Le Montagnon

Agenda du Pays du Haut-Doubs 

Du 03 au 11 août 2024



Montagnes du Jura
TOUT UN MONDE DEHORS

AIN
DOUBS
JURA

RÉGION
BOURGOGNE
FRANÇHE
COMTÉ

MANIFESTATIONS

Animation - Rallye photo à la découverte des tourbières



Rés : 03 81 49 89 86

A la recherche de photos et indices. Pour les enfants de 5 à 8 ans. Parcours en autonomie, informations fournies sur place. Gratuit.

25560 FRASNE | Parking des tourbières

Animation - Chasse au trésor des tourbières



Rés : 03 81 49 89 86

Chasse au trésor dans les tourbières pour les enfants dès 8 ans. Parcours en autonomie, informations fournies sur place. Gratuit, accès libre.

25560 FRASNE | Parking des tourbières

Course au trésor du Larmont



Rés : 03 81 38 37 69 -
www.restaurant-pontarlier.fr/

Quatre parcours pour vous faire découvrir le Larmont. Il suffit de venir au restaurant chercher la carte aux trésors, et une fiche par participant, à poinçonner le long du parcours.

25300 PONTARLIER | Restaurant les Papillons

Croisières commentées - Les bateaux du lac Saint-Point

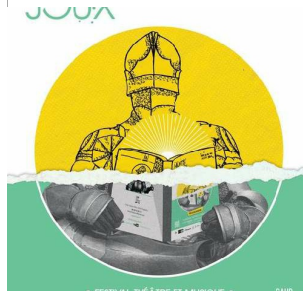


Rés : 03 81 69 31 21 - 06 81 31 42 95

Les bateaux du lac Saint-Point vous propose une croisière commentée.

25160 MALBUISSON

Festival des Nuits de Joux



Rés : 06 59 54 69 77 -
nuitsdejoux.fr/

49ème édition des Nuits de Joux ! Exceptionnellement, les dates du calendrier ont été resserrées. Mais pas de panique, on s'adapte pour vous proposer une édition nous permettant de vous accueillir dans les meilleures conditions et en toute sérénité ! Plus court certes, mais tout aussi varié....

25300 LA CLUSE-ET-MIJOUX | Château de Joux

Grande braderie d'été

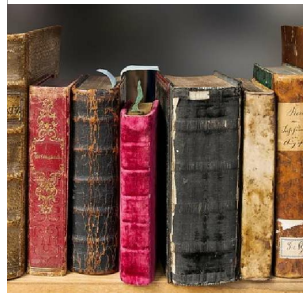


Rés : 03 81 39 39 03 -
www.commerce-pontarlier.com

Grande braderie dans les rues du centre-ville de Pontarlier, avec plus de 240 exposants (commerces locaux et commerces non sédentaires).

25300 PONTARLIER | Centre ville

Vente de livres d'occasion



Rés : - 07 55 59 00 57

Vente de livres d'occasion au profit de l'Association de Préservation du Patrimoine Local.

25160 REMORAY-BOUJEONS | Maison du Patrimoine

Fête des myrtilles



Rés : - 06 86 05 14 21

Organisé par le Comité des Fêtes de Frasne. Tout le week-end : vente de tarte aux myrtilles. Bal, repas, concerts... Concours de pétanque des myrtilles : sur inscription sur place à partir de 13h30.

25560 FRASNE | Ferme de Cessay

Marché hebdomadaire



Rés :

Marché hebdomadaire avec produits locaux. Uniquement les denrées alimentaires le samedi matin.

25300 PONTARLIER | Halle Couverte Emile Pasteur

Marché des producteurs locaux



Rés : 03 81 49 83 17

Chaque premiers samedis de mai à octobre.

25560 FRASNE | Place Girod

Dégustation de produits régionaux

biscuits et tartinades
samedi 20/07 : Glaces Duboz
Villers sous chalamont (25)
samedi 27/07 : Caves du vieux mont (39)
vendredi 2/08 : Ruchers de la petite forêt
miels du Jura à Aumont (39)
samedi 3/08 : Fruitière vinicole d'Arbois (39)
et Klaus caramels et chocolat (25)
jeudi 8/08 : Distillerie Pontarlier Anis (25)
vendredi 9/08 : vins Bulabois (39)
vendredi 16/08 : Moulin de l'Abbaye
farines et préparations pour pains, gateaux (25)

Rés : 03 81 49 02 36 -
www.fromageriedumontdor.com/

Venez rencontrer nos producteurs et déguster leurs produits durant les vacances d'été au sein de la fromagerie du Mont d'Or à Métabief!

25370 METABIEF | Fromagerie du Mont d'Or

Animation famille - Eclaire ma lanterne

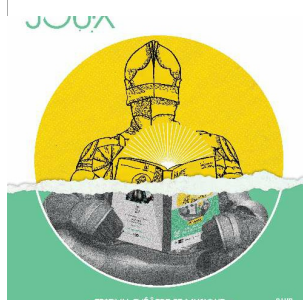


—
Rés : 03 81 69 47 95 -
chateaudejoux.com/

Accompagné d'un médiateur, partez à la découverte de l'utilisation et de l'importance de la lumière dans un fort militaire comme le Château de Joux.

25300 LA CLUSE-ET-MIJOUX | Château de Joux

Festival des Nuits de Joux - Théâtre : The Great Fuite...



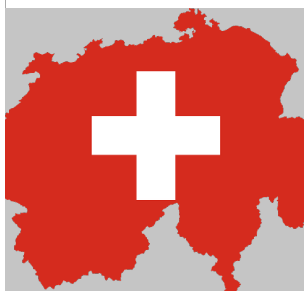
—
€ : 15 €

—
Rés : 03 81 39 29 36 -
nuitsdejoux.fr/

Comment cacher les milliards détournés ? Telle est l'histoire de SuperMilliardaire qui le mène, lui et ses gardes du corps, dans une course poursuite intersidérale dans laquelle il croisera des déchets, un poireau du Vercors, des aliens des impôts, Melon Musk, un courant d'air... Billeterie en...

25300 PONTARLIER | Théâtre du Lavoir

Fête Nationale Suisse



—
€ : à partir de 30 €

—
Rés : - 06 22 59 81 46

Fête Nationale Suisse ☒ GUINGUETTE à Auberge Les Enguenelles
 Nous vous attendons à 12h00 pour des moments de convivialité et de partage. APÉRITIF MAISON OFFERT ☒ Réservation obligatoire !
 Réservation validée après paiement. PAS de CB !!

25240 CHATELBLANC | Les Enguenelles

Musée de la meunerie de Métabief



—
€ : 5 €

—
Rés : - 07 56 41 79 35

Cet été, laissez-vous conter l'histoire d'un moulin... Le musée vous ouvre ses portes, au mois de juin, juillet, août et septembre ! Visites guidées les vendredis et samedis, réservation conseillée.

25370 METABIEF | Musée de la Meunerie

Visite guidée de la Maison du Patrimoine à Remoray



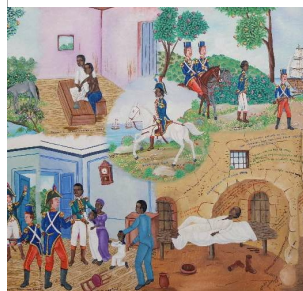
—
€ : 6 €

—
Rés : - 07 55 59 00 57 -
www.patrimoine-remoray.fr

Venez vous émerveiller à 360° devant la tapisserie panoramique, classé Monument historique. Parcourez l'histoire de la vie rurale dans la Haute Vallée

25160 REMORAY-BOUJEONS | Maison du Patrimoine

Visite thématique « Dans les pas de Toussaint...



—
€ : 9 €

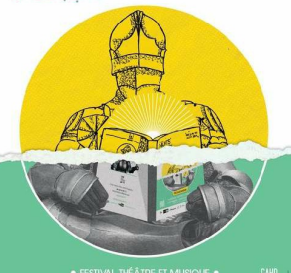
—
Rés : 03 81 69 47 95 -
www.chateaudejoux.com

Visite thématique « Dans les pas de Toussaint Louverture » À partir de 10 ans, réservation conseillée par téléphone ou par mail.

25300 LA CLUSE-ET-MIJOUX | Château de Joux

ANNULEE - Festival des Nuits de Joux - Lecture...

JOUX



Rés : - 06 59 54 69 77 -
nuitsdejoux.fr/

ANNULÉE. Retrouvez Romane Nicolas, l'autrice de "La great fuite de la bourgeoise" pour la lecture surprise d'un de ses textes.

25300 PONTARLIER | Librairie - Le temps d'un livre

Visite - Atelier de distillation d'absinthe bio...



€ : 5 €

Rés : 03 81 49 13 81 -
www.destination-haut-doubs.com/atelier-de-distillation-d-absinthe-bio-artisanale.html

Visite de l'atelier de distillation d'absinthes. Explications du procédé de distillation des absinthes. Dégustations. Histoire de l'absinthe, de sa création à sa prohibition et à sa réhabilitation.

25300 LES FOURGS | 80 Grande Rue

Pots d'accueil à Chapelle des Bois



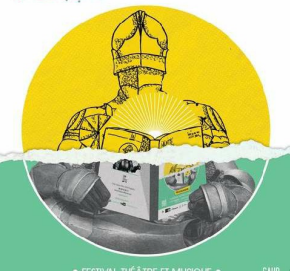
Rés : 03 81 49 22 78 -
www.destination-haut-doubs.com/

Venez nous rencontrer lors de nos pots d'accueil organisé tous les samedis soir à partir de 18h30 à la Mairie

25240 CHAPPELLE-DES-BOIS | Mairie

Festival des Nuits de Joux - Concert : Vacances

JOUX



€ : 15 €

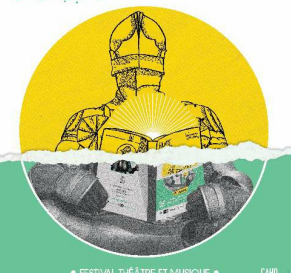
Rés : 03 81 39 29 36 -
nuitsdejoux.fr/

Vacances ça parle de ce qu'on fait là, et de ce qu'on pourrait faire ici. C'est frais comme un glaçon, c'est chaud comme un coup de soleil. Les chansons de Vacances sont écrites comme des cartes postales, en pensant à ceux qui la reçoivent, pour leur dire justement qu'on pense à eux. Billetterie...

25300 LA CLUSE-ET-MIJOUX | Château de Joux

Festival des Nuits de Joux - Théâtre : Pinocchio

JOUX



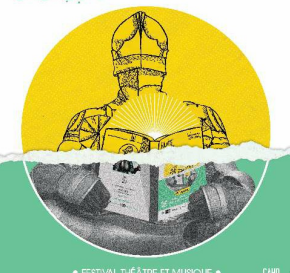
€ : 18 €
Rés : 03 81 39 29 36 -
nuitsdejoux.fr/

Librement réinventé, ce Pinocchio nous enchantera tous par l'histoire de ce bout de bois capricieux, tyrannique et naïf qui lutte pour devenir un « vrai » petit garçon au milieu d'un monde absurde et violent. À partir de 8 ans. Billetterie en ligne, à l'Office de Tourisme de Pontarlier ou de...

25300 PONTARLIER | Théâtre B. Blier

Festival des Nuits de Joux - Théâtre : Un ennemi du...

JOUX



€ : 18 €

Rés : 03 81 39 29 36 -
nuitsdejoux.fr/

Comédie satirique. À partir de 10 ans. Repli au théâtre B. Blier si intempéries. Billetterie en ligne, à l'Office de Tourisme de Pontarlier ou de Malbuisson ou sur place 30 min avant le spectacle.

25300 LA CLUSE-ET-MIJOUX | Château de Joux

Brocante et vide-greniers



Rés : - 06 08 78 74 82 -
www.tourisme-arc.fr

A partir de 5h. Organisés par le Comité des Fêtes d'Arc sous Cicon. 80 exposants, buvette et restauration durant toute la journée, animations (jeux, lancer d'œufs, structure gonflable). Accès libre aux visiteurs et 2€ le mètre linéaire pour les exposants.

25520 ARC-SOUS-CICON | Parking salle d'accueil

Sortie nature - Maraudage pédagogique



Rés : 03 81 49 89 86 - 07 56 12 63
25

Maraudage pédagogique sur le site "Espace Naturel Sensible Lac de l'Entonnoir et marais du Varot". Faune, flore et habitat des milieux humides. Présence de l'animateur nature Emmanuel Redoutey sur le site. Gratuit.

25560 BOUVERANS | ENS - Lac de Bouverans et marais du Varot

Un dimanche a la ferme



Rés : - bfc.chambres-agriculture.fr/doubs-territoire-de-belfort

A partir de 10h. Découverte du quotidien d'une exploitation agricole. Visite de la ferme, mini-ferme, fabrication de Comté à l'ancienne, animations, manœuvre des pompiers, randonnées (6 et 12 km), exposition de tracteurs anciens, spectacle équestre. Accès libre. Se renseigner pour les tarifs des...

25300 CHAFFOIS | GAEC des Hirondelles

Animation famille - A la recherche du trésor des...



Rés : 03 81 69 47 95 -
www.chateaudejoux.com

Une légende raconte qu'un groupe de soldats auraient caché leur "trésor". Enquêtez en famille pour résoudre ce mystère ! À partir de 6 ans. Réservation obligatoire, jusqu'à 18h la veille. Limité à 5 familles de 6 pers.

25300 LA CLUSE-ET-MIJOUX | Château de Joux

Marche gourmande des alpages



€ : 30 €
Rés : - mg.comite-animation-hn.fr/

Marche gourmande organisée par le Comité d'Animation Les Hôpitaux Neufs Inscription impérative en ligne avant le 30/07.

25370 LES HOPITAUX-NEUFS | Halle

Visite guidée de la Maison du Patrimoine à Remoray



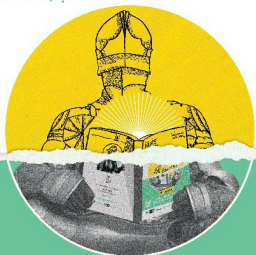
€ : 6 €
Rés : - 07 55 59 00 57 -
www.patrimoine-remoray.fr

Venez vous émerveiller à 360° devant la tapisserie panoramique, classé Monument historique. Parcourez l'histoire de la vie rurale dans la Haute Vallée

25160 REMORAY-BOUJEONS | Maison du Patrimoine

Festival des Nuits de Joux - Carte blanche : lecture...

JOUX



€ : 8 €

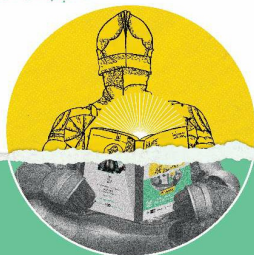
Rés : 03 81 39 29 36 -
nuitsdejoux.fr/

La langue française est-elle menacée par un « péril mortel » ? Est-elle « massacrée » par l'argot des jeunes, les anglicismes, l'écriture inclusive ou les accents belges et québécois ? Molière aurait-il à rougir de l'état actuel de la langue que nous parlons ? Bienvenue à vous dans ces questions !...

25300 LA CLUSE-ET-MIJOUX | Château de Joux

Festival des Nuits de Joux - Théâtre : Pinocchio

JOUX



€ : 18 €

Rés : 03 81 39 29 36 -
nuitsdejoux.fr/

Librement réinventé, ce Pinocchio nous enchantera tous par l'histoire de ce bout de bois capricieux, tyrannique et naïf qui lutte pour devenir un « vrai » petit garçon au milieu d'un monde absurde et violent. À partir de 8 ans. Repli au théâtre B. Blier si intempéries. Billetterie en ligne, à...

25300 LA CLUSE-ET-MIJOUX | Château de Joux

Stage de tennis



€ : 35 €

Rés : - 06 70 88 27 96

Organisé par le tennis club de Frasne. Stage de tennis pour les débutants et initiés. Sur inscription.

25560 FRASNE | Tennis club de Frasne

Animation famille - Rallye photo au Château de Joux



Rés : 03 81 69 47 95 -
www.chateaudejoux.com

De manière originale et ludique, soyez observateurs et découvrez ou redécouvrez le Château comme vous ne l'avez jamais vu ! À partir de 3 ans. Réservation obligatoire, jusqu'à 18h la veille. Limité à 5 familles de 6 personnes.

25300 LA CLUSE-ET-MIJOUX | Château de Joux

Mini marché artisanal



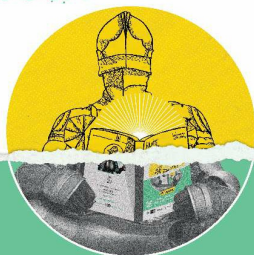
Rés :

Mini-marché artisanal proposant des produits de friperie, savons, poteries, pâtes de fruits...

25160 SAINT-POINT-LAC

Festival des Nuits de Joux - Théâtre : The Great Fuite...

JOUX



€ : 15 €

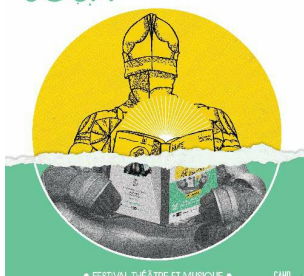
Rés : 03 81 39 29 36 -
nuitsdejoux.fr/

Comment cacher les milliards détournés ? Telle est l'histoire de SuperMilliardaire qui le mène, lui et ses gardes du corps, dans une course poursuite intersidérale dans laquelle il croisera des déchets, un poireau du Vercors, des aliens des impôts, Melon Musk, un courant d'air... Billetterie en...

25300 PONTARLIER | Théâtre du Lavoir

Festival des Nuits de Joux - Carte blanche : lecture...

JOUX



€ : 8 €

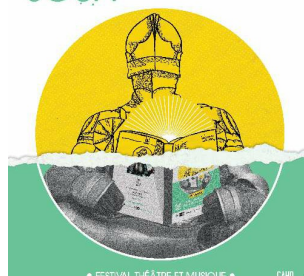
Rés : 03 81 39 29 36 -
nuitsdejoux.fr/

Alors que le sujet de l'avortement reste mondial et brûlant d'actualité, L'événement, roman d'Annie Ernaux publié en 2000, retrace le parcours bouleversant d'une jeune femme qui, contrainte de dissimuler sa grossesse, se lance dans la quête désespérée d'une "faiseuse d'anges". A partir de 13 ans....

25300 LA CLUSE-ET-MIJOUX | Château de Joux

Festival des Nuits de Joux - Théâtre : Un ennemi du...

JOUX



€ : 18 €

Rés : 03 81 39 29 36 -
nuitsdejoux.fr/

Comédie satirique. À partir de 10 ans. Repli au théâtre B. Blier si intempéries. Billetterie en ligne, à l'Office de Tourisme de Pontarlier ou de Malbuisson ou sur place 30 min avant le spectacle.

25300 LA CLUSE-ET-MIJOUX | Château de Joux

Histoires pour les p'tites oreilles - Frasne



Rés : 03 81 38 32 93

Lectures d'histoires. A partir de 3 ans. Gratuit mais sur inscription.

25560 FRASNE | Lieu à définir

Visites guidées - La fruitière des lacs



€ : 5 €

Rés : 03 81 38 12 91 -
www.lafruitieredeslacs-comte-morbier.com

Découvrez la fruitière : fabrication, film, dégustation.. La fabrication de nos fromages n'aura plus aucun secret pour vous ! Réservation obligatoire.

25160 LABERGEMENT-SAINTE-MARIE | Fruitière des lacs

Café éphémère



Rés : 03 81 46 52 24

Café éphémère organisé par la MPT des Longs Traits. Entrée gratuite et pour tout le monde.

25300 PONTARLIER | Se renseigner

Animation famille - A la recherche du trésor des...



Rés : 03 81 69 47 95 -
www.chateaudejoux.com

Une légende raconte qu'un groupe de soldats auraient caché leur "trésor". Enquêtez en famille pour résoudre ce mystère ! À partir de 6 ans. Réservation obligatoire, jusqu'à 18h la veille. Limité à 5 familles de 6 pers.

25300 LA CLUSE-ET-MIJOUX | Château de Joux

Animation famille - Eclaire ma lanterne



Rés : 03 81 69 47 95 -
chateaudeljoux.com/

Accompagné d'un médiateur, partez à la découverte de l'utilisation et de l'importance de la lumière dans un fort militaire comme le Château de Joux.

25300 LA CLUSE-ET-MIJOUX | Château de Joux

Visites guidées de l'écomusée



€ : 8,50 €

Rés : 03 81 69 27 42 -
www.ecomusee-jura.fr

Plongez au cœur de la vie des paysans du massif du Jura au XVIIe siècle. Organisé par l'Ecomusée Maison Michaud.

25240 CHAPELLE-DES-BOIS | Ecomusée Maison Michaud

Cinéma pour les p'tites oreilles



Rés : 03 81 49 89 86

Projection de courts-métrages, films d'animations ou documentaires.

25560 FRASNE | Médiathèque

Le jardin de Beauregard



Rés : - 06 33 58 10 32

Retrouvez nous pour la saison légumière Rendez-vous tous les mardis pour découvrir nos produits frais: légumes ainsi que des œufs bio et locaux

25160 LABERGEMENT-SAINTE-MARIE | Beauregard

Concours de pétanque



Concours de pétanque
à la mêlée

TOUS LES MARDIS
DE JUILLET AOUT

Inscriptions sur place à 19h

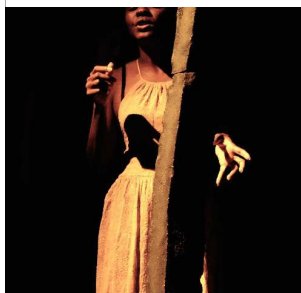


Concours à la mêlée. Lots aux gagnants. Inscriptions sur place. Buvette.

Rés :

25300 LES FOURGS | Terrain de Pétanque

Château de Joux - « Prisonniers des Caraïbes »,...



€ : 15 €

Rés : 03 81 69 47 95 -
www.chateaudeljoux.com

Une quête historique qui vous emmènera sur les traces de l'incroyable histoire de Jean et Zamor Kina, tour à tour esclaves, officiers de la couronne d'Angleterre, chefs rebelles, emprisonnés au Château de Joux. Ce spectacle nocturne insolite vous conduira sur la route du combat pour les libertés....

25300 LA CLUSE-ET-MIJOUX | Château de Joux

Soirée - la guinguette du coni'fer

Coni'fer

Mercredis :

7, 14, 21 août

Repas + animation musicale

Départ du train à **19 heures**
en gare des **Hôpitaux-Neufs**

Réservez obligatoirement :

conifer.fr

€ : à partir de 35 €

Rés : 03 81 49 10 10 - www.coni-fer.org

Soirées Guinguette du Coni'fer. Promenade en locomotive vapeur jusqu'à Fontaine Ronde. Savourez un repas franc-comtois et dansez avec nos orchestres

25370 LES HOPITAUX-NEUFS | RV à la Gare

Stage international de danse 2024 - Un été à Pontarlier



€ :

Rés : 03 81 39 02 09 - 06 72 95 83 79 - www.mjcdescapucins.com

Le stage de danse d'été revient. Danses individuelles et danses de couple ! Nos professeurs vous proposent tous les jours des chorégraphies différentes. Naviguez à votre gré, entre toutes les disciplines qui vous tente et que n'avez jamais osé tester, le tout dans une ambiance chaleureuse et...

25300 PONTARLIER | Salle des Capucins

Foire et marché



Rés : 03 81 89 53 22

Foire et marché producteurs.

25270 LEVIER

Marché aux Hôpitaux Neufs



Rés : 03 81 49 13 44

Le matin. Marché tous les mercredis matins, sous la halle couverte au centre du village. Produits alimentaires et non alimentaires. Accès libre.

25370 LES HOPITAUX-NEUFS | Place de la mairie

Visite de fromagerie



Rés : 03 81 89 58 74 - musee-cheval-comtois-et-foret.fr/ft/

Visite de fromagerie. Sur réservation.

25270 LEVIER

Atelier beurre



€ : 10 €

Rés : 03 81 88 55 11

Fabriquez votre beurre en famille ! Et dégustez le sur le pain cuit au four à bois de l'Écomusée. Réservation obligatoire.

25240 CHAPPELLE-DES-BOIS | Écomusée Maison Michaud

Atelier - Stage d'initiation à la vannerie d'osier



LES MERCREDIS

Réservation à l'Atelier Saule en Fa
9 Place des Bernardines
25300 Pontarlier
0769103520
fabienmesmorin@free.fr

Mangeoire goutte d'eau 60 euros (1/2 journée)

Panier rond, 120 euros (2 1/2 journées)

Corbeille, 90 euros (1 journée)

Mangeoire maison 90 euros (1 journée)

€ : 60 €, 120 €, 90 €, 90 €

Rés : - 07 69 10 35 20

Les mercredis 10h-12h/13h30-17h30 ou 13h30-17h30 selon la formule choisie, sur réservation à l'atelier Saule en Fa. Venez vous initier au tissage végétal et repartez avec une mangeoire à oiseaux, une corbeille ou un panier.

25300 PONTARLIER | Atelier Saule en Fa

Animation famille - A la recherche du trésor des...



Rés : 03 81 69 47 95 -
www.chateaudejoux.com

Une légende raconte qu'un groupe de soldats auraient caché leur "trésor". Enquêtez en famille pour résoudre ce mystère ! À partir de 6 ans. Réservation obligatoire, jusqu'à 18h la veille. Limité à 5 familles de 6 pers.

25300 LA CLUSE-ET-MIJOUX | Château de Joux

Atelier pain



€ : 10 €

Rés : 0381692742 -
www.ecomusee-jura.fr

Fabriquez votre petit pain et cuisez le dans le four à pain du Tuyé ! Tout public. Réservation obligatoire, au plus tard la veille avant midi.

25240 CHAPELLE-DES-BOIS | Écomusée Maison Michaud

Mercredis de l'été à la piscine !



€ : 3,50 €

Rés : 03 81 39 25 61 - www.ville-pontarlier.fr/page/activites-et-loisirs/sports-1/activites-aquatiques/piscines

Après-midis récréatifs à destination des enfants et pré-adolescents durant la période estivale.

25300 PONTARLIER | Piscine municipale Georges Cuinet

Visite guidée de la Maison du Patrimoine à Remoray



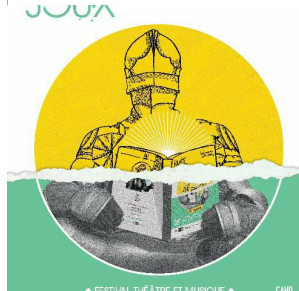
€ : 6 €

Rés : - 07 55 59 00 57 -
www.patrimoine-remoray.fr

Venez vous émerveiller à 360° devant la tapisserie panoramique, classé Monument historique. Parcourez l'histoire de la vie rurale dans la Haute Vallée

25160 REMORAY-BOUJEONS | Maison du Patrimoine

Festival des Nuits de Joux - Théâtre : The Great Fuite...



€ : 15 €

Rés : 03 81 39 29 36 -
nuitsdejoux.fr/

Comment cacher les milliards détournés ? Telle est l'histoire de SuperMilliardaire qui le mène, lui et ses gardes du corps, dans une course poursuite intersidérale dans laquelle il croisera des déchets, un poireau du Vercors, des aliens des impôts, Melon Musk, un courant d'air... Billetterie en...

25300 PONTARLIER | Théâtre du Lavoir

Visite - Atelier de distillation d'absinthe bio...



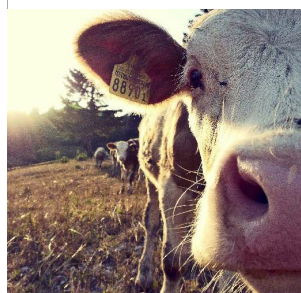
€ : 5 €

Rés : 03 81 49 13 81 - www.destination-haut-doubs.com/atelier-de-distillation-d-absinthe-bio-artisanale.html

Visite de l'atelier de distillation d'absinthes. Explications du procédé de distillation des absinthes. Dégustations. Histoire de l'absinthe, de sa création à sa prohibition et à sa réhabilitation.

25300 LES FOURGS | 80 Grande Rue

Visite de ferme



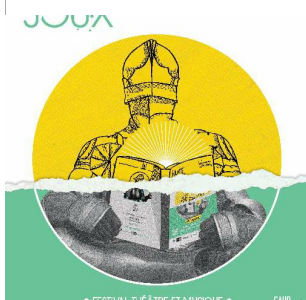
€ : 3 €

Rés : 03 81 89 58 74 - musee-cheval-comtois-et-foret.fr/

Visite de ferme et découverte d'une production laitière.

25270 LEVIER | Granges-Maillot

Festival des Nuits de Joux - Carte blanche : lecture...



€ : 8 €

Rés : 03 81 39 29 36 - nuitsdejoux.fr/

Texte de Peter Handke, Prix Nobel de littérature 2019. Prenons un instant pour fixer un événement qui continuera à exister en nous, à « durer ». En allemand, la durée peut se traduire par Zeitraum. Littéralement : « espace et temps ». La durée serait le temps dans un espace ? A partir de 14 ans....

25300 LA CLUSE-ET-MIJOUX | Château de Joux

Projection - Histoire de Levier en images



€ : 2 €

Rés : 03 81 89 58 74 - musee-cheval-comtois-et-foret.fr/

Projection de film organisé par le musée du cheval de trait comtois et de la forêt de Levier. Histoire de Levier en images.

25270 LEVIER | Musée du cheval de trait comtois et de la forêt

Soirée astronomie



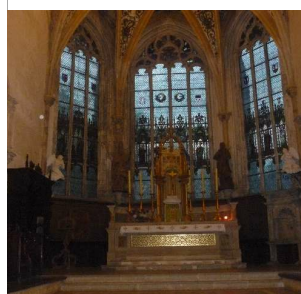
€ : 5 €

Rés : 03 81 89 53 46 - docs.google.com/forms/d/e/1FAIpQLScRQ7IqmurH_AAznv1AX5TyayFFC3kIXG3inQI_Uv1aDZAS3w/viewform

Soirées astronomie avec observation aux télescopes et explications sur le système solaire

25270 LEVIER | Camping de la Forêt

Visite nocturne de l'Abbaye de Montbenoit



€ : 6 € - 8 €

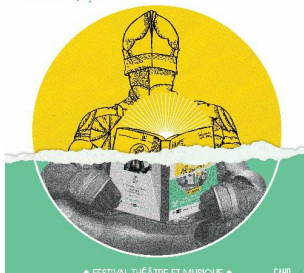
Rés : 03 81 38 10 32 - www.tourisme-loue-saugeais.fr

A 20h30. Organisée par l'Office de Tourisme du Pays du Haut-Doubs. Venez découvrir l'Abbaye en soirée : l'église avec son chœur Renaissance, le cloître médiéval du XIIe siècle et le cachot. Visite du Musée de la République du Saugeais avant de terminer autour d'un moment convivial dans l'ancienne...

25650 MONTBENOIT | Abbaye de Montbenoit

Festival des Nuits de Joux - Théâtre : Un ennemi du...

JOUX



€ : 18 €

Rés : 03 81 39 29 36 -
nuitsdejoux.fr/

Comédie satirique. À partir de 10 ans. Repli au théâtre B. Blier si intempéries. Billetterie en ligne, à l'Office de Tourisme de Pontarlier ou de Malbuisson ou sur place 30 min avant le spectacle.

25300 LA CLUSE-ET-MIJOUX | Château de Joux

Les rendez-vous du Morbier



Rés : - www.fromage-morbier.com/road-trip-du-morbier/

Road trip du Morbier, rendez-vous tous l'été pour une vingtaine de journée d'animations estivales, il y aura une escale prévue à Labergement-Sainte-Marie ! Dégustation de l'AOP Morbier en prime ! Suivie d'animations gratuites pour toute la famille.

25160 LABERGEMENT-SAINTE-MARIE | Plage du lac de Remoray

Marché hebdomadaire



Rés :

Marché hebdomadaire avec produits locaux. Uniquement les denrées alimentaires le samedi matin.

25300 PONTARLIER | Halle Couverte Emile Pasteur

Visites guidées - La fruitière des lacs



€ : 5 €

Rés : 03 81 38 12 91 -
www.lafruitieredeslacs-comte-morbier.com

Découvrez la fruitière : fabrication, film, dégustation.. La fabrication de nos fromages n'aura plus aucun secret pour vous ! Réservation obligatoire.

25160 LABERGEMENT-SAINTE-MARIE | Fruitière des lacs

Visites guidées - La Fruitière de Frasne



€ : 2 €

Rés : 03 81 49 82 26 - comte-frasne.fr/

Visite commentée de la fruitière avec ateliers et processus de fabrication du comté, caves d'affinage et dégustations de fromage. Réservation par téléphone.

25560 FRASNE | Fruitière de Frasne

Randonnée journée "Entre Mont-Blanc et Jura"



€ : 3 €

Rés : 03 81 49 89 86

Entre le "plateau de Levier" et le bassin du drugeon. Belle randonnée de 8km accompagnée d'Emmanuel Redoutey. Voie antique et médiévale, chapelle, maison forestière de la Tour, étang, seigne et pertes de la Baume. Inscription obligatoire, à partir de 8 ans, chacun apporte son pique-nique. Prévoir...

25560 BOUJAILLES

Randonnée prière et rencontres



Lac de Malpas
 Mercredi 17 juillet
 Jeudi 8 août
**Thème :
 Ecologie et
 dignité**

A partir d'extraits des lettres du pape François
RV à 9h15 à l'église de Malpas
Célébration après le pique-nique
 Retour vers 16h

Rés :

Organisée par la Paroisse Mouthe - Lacs - Mont d'Or, à partir d'extraits des lettres du pape François. Le thème est écologie et dignité. Marche facile et ouverte à tous. De bonnes chaussures et un pique-nique sont à prévoir. Célébration après le pique-nique Rendez-vous à 9h15 à l'église de Malpas....

25160 MALPAS | Eglise de Malpas

Atelier laine - Ecomusee maison Michaud



€ : 10 €

Rés : 0381692742 - ecomusee-jura.fr/

Venez-vous initier au travail de la laine ! Cardage, filage, tissage ! Adultes et enfants Limité à 8 personnes Réservation conseillée

25240 CHAPELLE-DES-BOIS | Ecomusée Maison Michaud

Dégustation de produits régionaux

biscuits et tartinades
samedi 20/07 : Glaces Duboz
Villers sous chalamont (25)
samedi 27/07 : Caves du vieux mont (39)
vendredi 2/08 : Ruchers de la petite forêt
miels du Jura à Aumont (39)
samedi 3/08 : Fruitière vinicole d'Arbois (39)
 et Klaus caramels et chocolat (25)
jeudi 8/08 : Distillerie Pontarlier Anis (25)
vendredi 9/08 : vins Bulabois (39)
vendredi 16/08 : Moulin de l'Abbaye
farines et préparations pour pains, gateaux (25)

Rés : 03 81 49 02 36 -
www.fromageriedumontdor.com/

Venez rencontrez nos producteurs et déguster leurs produits durant les vacances d'été au sein de la fromagerie du Mont d'Or à Métabief!

25370 METABIEF | Fromagerie du Mont d'Or

Animation famille - Rallye photo au Château de Joux



Rés : 03 81 69 47 95 -
www.chateaudejoux.com

De manière originale et ludique, soyez observateurs et découvrez ou redécouvrez le Château comme vous ne l'avez jamais vu ! À partir de 3 ans. Réservation obligatoire, jusqu'à 18h la veille. Limité à 5 familles de 6 personnes.

25300 LA CLUSE-ET-MIJOUX | Château de Joux

Visite commentée de la ville de Pontarlier



€ : 5 €
 Rés : 03 81 46 48 33 -
www.pontarlier.org

Partez à la découverte de Pontarlier et laissez-vous séduire par ses ruelles, ses monuments et son histoire. Sur réservation au plus tard la veille avant 18h.

25300 PONTARLIER | RV devant l'Office de Tourisme

Atelier nature



Rés : 03 81 49 89 86 - 07 56 12 63 25

Les agents de la réserve vous proposent une après-midi détente en famille : ateliers naturalistes, jeux de société, dessins pour petits et grands... Adultes et enfants (dès 6 ans) sont les bienvenus pour en apprendre plus sur la nature ! Gratuit, inscription obligatoire par téléphone ou par mail.

25560 FRASNE | Chalet des Tourbières de Frasne

Visite guidée de la Maison du Patrimoine à Remoray



€ : 6 €

Rés : - 07 55 59 00 57 -
www.patrimoine-remoray.fr

Venez vous émerveiller à 360° devant la tapisserie panoramique, classé Monument historique. Parcourez l'histoire de la vie rurale dans la Haute Vallée

25160 REMORAY-BOUJEONS | Maison du Patrimoine

Lecture animée du papier panoramique



Rés : - 07 55 59 00 57

Commentaire du papier panoramique intitulé « Histoire de Joseph ». Et vidéo sur la création et la technique d'impression à la planche.

25160 REMORAY-BOUJEONS | Maison du patrimoine

Animation famille - Eclaire ma lanterne

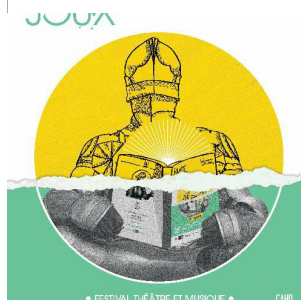


Rés : 03 81 69 47 95 -
chateaujoux.com/

Accompagné d'un médiateur, partez à la découverte de l'utilisation et de l'importance de la lumière dans un fort militaire comme le Château de Joux.

25300 LA CLUSE-ET-MIJOUX | Château de Joux

Festival des Nuits de Joux - Théâtre : The Great Fuite...



€ : 15 €

Rés : 03 81 39 29 36 -
nuitsdejoux.fr/

Comment cacher les milliards détournés ? Telle est l'histoire de SuperMilliardaire qui le mène, lui et ses gardes du corps, dans une course poursuite intersidérale dans laquelle il croisera des déchets, un poireau du Vercors, des aliens des impôts, Melon Musk, un courant d'air... Billetterie en...

25300 PONTARLIER | Théâtre du Lavoir

Visites guidées de l'écomusée



€ : 8,50 €

Rés : 03 81 69 27 42 -
www.ecomusee-jura.fr

Plongez au cœur de la vie des paysans du massif du Jura au XVIIe siècle. Organisé par l'Ecomusée Maison Michaud.

25240 CHAPELLE-DES-BOIS | Ecomusée Maison Michaud

Happy Hours

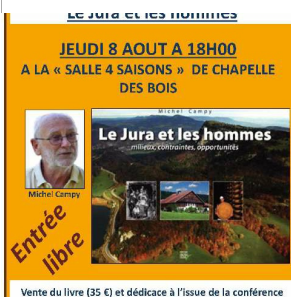


Rés : - 06 42 55 88 87

Happy Hours et musique

25370 ROCHEJEAN | La Petite Echelle

Conférence : Le Jura et les hommes



Rés : 03 81 69 27 42 - ecomusee-jura.fr/

Conférence : Le Jura et les hommes Par Michel Campy, professeur émérite à l'Université de Bourgogne Franche-Comté

25240 CHAPELLE-DES-BOIS | Salle des 4 saisons

Les Jeux-Di Apéro-mix au Larmont - Blackvoices

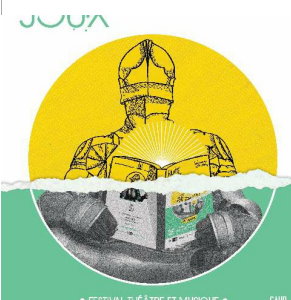


Rés : 03 81 38 37 69 - www.restaurant-pontarlier.fr/

Tous les jeudis de l'été, profitez d'un moment de détente sur la terrasse du Larmont : se succéderont chaque semaine les meilleurs DJs de la région.

25300 PONTARLIER | Restaurant Les Papillons

Festival des Nuits de Joux - Carte blanche : lecture...



€ : 8 €

Rés : 03 81 39 29 36 - nuitsdejoux.fr/

Les compagnons de route d'Orphée, témoins de sa fin violente, continuent de silloner les chemins pour raconter sa vie, ses mystères, son amour inconditionnel pour Eurydice... Tout public. Billetterie en ligne, à l'Office de Tourisme de Pontarlier, Métabief ou de Malbuisson ou sur place 30 min...

25300 PONTARLIER | Théâtre B. Blier

Musicales de la Forêt - Concert - Electric Hat...



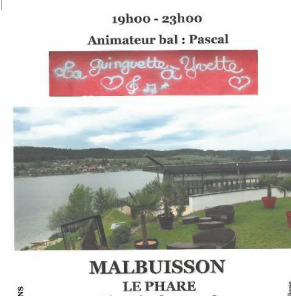
€ : 12 € - 16 €

Rés : 03 81 89 53 46 - www.camping-dela-foret.com/

Soirée repas concert avec Electric Hat. Après une interruption de plusieurs années, Amaury Faivre et Jean Rigo reviennent faire vibrer les amateurs de musique. À cette occasion, ils joueront quelques-uns des titres les plus populaires de leur répertoire ainsi que quelques nouveautés. Concert...

25270 LEVIER | Camping de la Forêt

Soirée folk - La guinguette à Yvette



Rés : - 07 88 99 93 86

Soirée folk organisée au bar Le Phare. Animé par Pascal. Buvette et petite restauration sur place. Repli à l'intérieur en cas de pluie.

25160 MALBUISSON | Le Phare

Festival Saint-Bénigne - Concert : Ensemble Galitzine



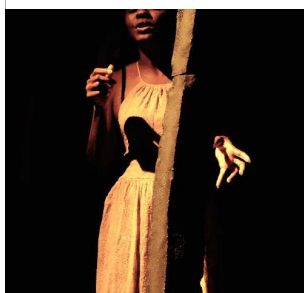
€ : 15 €

Rés : 03 81 46 67 00 - 06 75 22 56 92 - ensemble-galitzine.fr/

Concert donné par l'ensemble instrumental Galitzine dont les membres sont tous des professeurs de conservatoires. Billetterie en vente à l'Office de Tourisme de Pontarlier ou sur place le soir du concert.

25300 PONTARLIER | Église Saint-Bénigne

Château de Joux - « Prisonniers des Caraïbes »,...



€ : 15 €

Rés : 03 81 69 47 95 -
www.chateaudejoux.com

Une quête historique qui vous emmènera sur les traces de l'incroyable histoire de Jean et Zamor Kina, tour à tour esclaves, officiers de la couronne d'Angleterre, chefs rebelles, emprisonnés au Château de Joux. Ce spectacle nocturne insolite vous conduira sur la route du combat pour les libertés....

25300 LA CLUSE-ET-MIJOUX | Château de Joux

Concert : Julie Rousselet - L'écho du lac



Rés : - 06 79 68 49 09

Concert de Julie Rousselet : La musique et Jule, c'est une histoire d'amour qui dure depuis toujours ! Du balbutiement des premiers accords de piano aux poèmes enflammés de l'adolescence, Jule a toujours eu un don pour jongler avec les mots. Dans un groupe musical, sa voix résonne comme une...

25160 SAINT-POINT-LAC | Rue du port

Concert : Fusion - L'écho du lac



Rés : - 06 79 68 49 09

Concert Fusion Organisé par l'écho du lac Buvette sur place Repas sur réservation au 06 79 68 49 09

25160 SAINT-POINT-LAC | Rue du port

Marché hebdomadaire



Rés : 03 81 69 27 45 -
www.mouthe.fr

Organisé par la Commune de Mouthe. Ventes aux déballages : fruits, légumes, fleurs, produits artisanaux, vêtements, etc... Accès libre.

25240 MOUTHE | Place de la mairie

Massage bien-être relaxant et dynamisant



€ :

Rés : - 06 12 27 28 69

Delphine vous propose un moment de détente dans un cadre naturel et apaisant. Profitez d'un moment de bien-être pendant votre séjour. Réservation et renseignements par téléphone.

25270 LEVIER | Camping de la forêt

Matinée gourmande en République du Saugeais



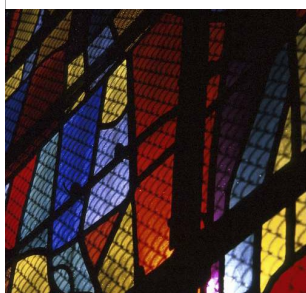
€ : 6 €

Rés : 03 81 38 10 32 -
www.tourisme-loue-saugeais.fr

Matinée gourmande en République du Saugeais avec visites de producteurs locaux et dégustations

25650 MONTBENOIT | Office de Tourisme

Visite commentée de l'Eglise St Bénigne

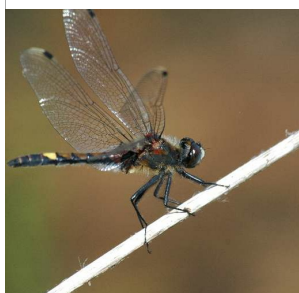


Rés : 03 81 46 48 33 -
www.destination-haut-doubs.com

Partez à la découverte de l'église, de son histoire et de ses remarquables vitraux de Manessier ! Réservation indispensable au plus tard la veille avant 18h dans les bureaux de l'Office de Tourisme. Gratuit.

25300 PONTARLIER | Eglise Saint-Bénigne

Visite naturaliste - "Insectes"



€ : 3 €
Rés : 03 81 49 89 86 - 07 56 12 63 25

Partez à la découverte des papillons, libellules, et autres insectes vivant sur la réserve naturelle. Balade d'1.5 km, commentée par un agent de la réserve. Inscription obligatoire par téléphone ou par mail.

25560 FRASNE | Chalet des Tourbières de Frasne

Dégustation de produits régionaux

biscuits et tartinades
samedi 20/07 : Glaces Duboz
Villers sous chalamont (25)
samedi 27/07 : Caves du vieux mont (39)
vendredi 2/08 : Ruchers de la petite forêt
miels du Jura à Aumont (39)
samedi 3/08 : Fruitière vinicole d'Arbois (39)
et Klaus caramels et chocolat (25)
jeudi 8/08 : Distillerie Pontarlier Anis
vendredi 9/08 : vins Bulabois (39)
vendredi 16/08 : Moulin de l'Abbaye
farines et préparations pour pains, gateaux (25)

Rés : 03 81 49 02 36 -
www.fromageriedumontdor.com/

Venez rencontrer nos producteurs et déguster leurs produits durant les vacances d'été au sein de la fromagerie du Mont d'Or à Métabief!

25370 METABIEF | Fromagerie du Mont d'Or

Animation famille - A la recherche du trésor des...



Rés : 03 81 69 47 95 -
www.chateaudejoux.com

Une légende raconte qu'un groupe de soldats auraient caché leur "trésor". Enquêtez en famille pour résoudre ce mystère ! À partir de 6 ans. Réservation obligatoire, jusqu'à 18h la veille. Limité à 5 familles de 6 pers.

25300 LA CLUSE-ET-MIJOUX | Château de Joux

Musée de la meunerie de Métabief



€ : 5 €
Rés : - 07 56 41 79 35

Cet été, laissez-vous conter l'histoire d'un moulin... Le musée vous ouvre ses portes, au mois de juin, juillet, août et septembre ! Visites guidées les vendredis et samedis, réservation conseillée.

25370 METABIEF | Musée de la Meunerie

Enfournement des pains et des brioches



Rés : 03 81 69 27 42 -
www.ecomusee-jura.fr

Démonstration d'un geste ancestral et échanges autour du pain au levain. Réservez votre miche et votre brioche au plus tard la veille avant midi !

25240 CHAPELLE-DES-BOIS | Ecomusée Maison Michaud

Visite guidée de la Maison du Patrimoine à Remoray



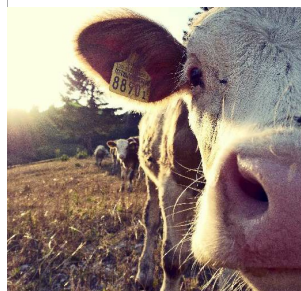
€ : 6 €

Rés : - 07 55 59 00 57 - www.patrimoine-remoray.fr

Venez vous émerveiller à 360° devant la tapisserie panoramique, classé Monument historique. Parcourez l'histoire de la vie rurale dans la Haute Vallée

25160 REMORAY-BOUJEONS | Maison du Patrimoine

Visite de ferme



€ : 3 €

Rés : 03 81 89 58 74 - musee-cheval-comtois-et-foret.fr/fr/

Visite de ferme et traite des vaches.

25270 VILLENEUVE-D'AMONT

Allumage du feu dans le tuyé



Rés : 03 81 43 33 03 - www.tuye-papygaby.com

Tous les vendredis du mois de Juillet et Août à 17h. Organisé par le Tuyé du Papy Gaby. Assistez à l'allumage du feu dans le plus grand tuyé du Haut-Doubs. Entrée libre sans réservation. Se renseigner auprès du Tuyé du Papy Gaby.

25650 GILLEY | Tuyé du Papy Gaby

Visite - Atelier de distillation d'absinthe bio...



€ : 5 €

Rés : 03 81 49 13 81 - www.destination-haut-doubs.com/atelier-de-distillation-d-absinthe-bio-artisanale.html

Visite de l'atelier de distillation d'absinthes. Explications du procédé de distillation des absinthes. Dégustations. Histoire de l'absinthe, de sa création à sa prohibition et à sa réhabilitation.

25300 LES FOURGS | 80 Grande Rue

Fête du Musée du cheval de trait comtois et de la forêt



Rés : 03 81 89 58 74 - musee-cheval-comtois-et-foret.fr/fr/

Fête organisée par le musée du cheval de trait comtois et de la forêt de Levier. Marché nocturne. Petite restauration et buvette sur place.

25270 LEVIER | Musée du Cheval de Trait comtois et de la Forêt

Soirée pizzas à emporter



€ : 13,50 €

Rés : 03 81 49 91 84 - www.claj-batailleuse.fr

Venez chercher votre pizza bio cuite au feu de bois à partir de 17h30

25370 ROCHEJEAN | Ferme de la Batailleuse

Visite du jardin du curé



Rés : - 07 55 59 00 57

Venez découvrir un petit paradis de fleurs, légumes et plantes médicinales.

25160 REMORAY-BOUJEONS | Maison du patrimoine

Troisième championnat du monde de Pong'Oeuf

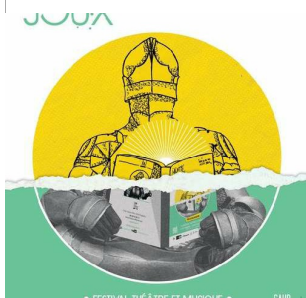


Rés : 03 81 46 55 42 - 06 79 58 42 62 -
maisondequartierdespareuses.com

Tu sais jouer au puissance 4 ? Tu sais lancer une balle de ping-pong ? Alors tu sais jouer au pong'oeuf... Ce championnat très convivial est ouvert à tous à partir de 12 ans. Barbecue offert à tous les participants. Inscription gratuite mais obligatoire avant le 7 août.

25300 PONTARLIER | Maison de quartier des Pareuses

Festival des Nuits de Joux - Concert : Chloé M



€ : 15 €
Rés : 03 81 39 29 36 -
nuitsdejoux.fr/

Repérée par Grand Corps Malade, Amel Bent et Benjamin Biolay dont elle a fait les premières parties, la jeune slameuse bisontine Chloé M. sort du registre habituel du genre. Ses mots parlent des troubles de l'intime, bousculent, font jaillir des émotions, brisent l'indifférence. Billetterie en...

25300 LA CLUSE-ET-MIJOUX | Château de Joux

Concert d'été

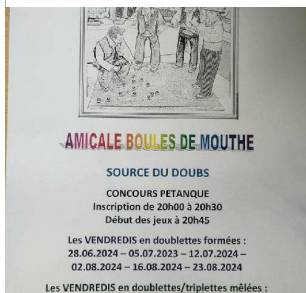


Rés :

Grand concert de l'Union Musicale de Jougne. Buvette sur place. Entrée gratuite (participation libre à la sortie).

25160 LABERGEMENT-SAINTE-MARIE | Espace Les Vallières (Salle)

Concours de pétanque doublettes / triplettes mêlées



Rés : 06 87 55 57 69

Concours en doublette ou triplète mêlées à la Source du Doubs. Organisé par l'Amicale des Boules de Mouthe. Inscriptions dès 20h.

25240 MOUTHE | Source du Doubs

Soirée astronomie



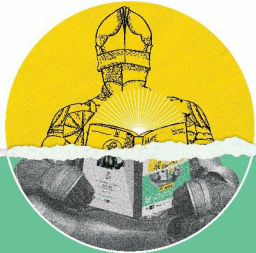
€ : 4 €
Rés : 03 81 86 63 48 - 06 77 53 91 83 -
astro-pontarlier.jimdo.com/

Soirées astronomie avec observation aux télescopes et explications sur le système solaire

25650 HAUTERIVE-LA-FRESSE | Observatoire de la Perdrix

Festival des Nuits de Joux - Théâtre : Un ennemi du...

JOUX



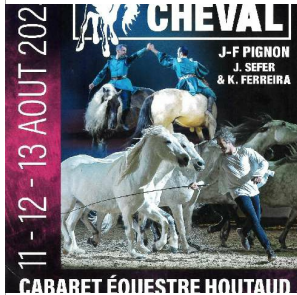
€ : 18 €

Rés : 03 81 39 29 36 -
nuitsdejoux.fr/

Comédie satirique. À partir de 10 ans. Repli au théâtre B. Blier si intempéries. Billetterie en ligne, à l'Office de Tourisme de Pontarlier ou de Malbuisson ou sur place 30 min avant le spectacle.

25300 LA CLUSE-ET-MIJOUX | Château de Joux

Festi'Cheval - ANNULE



€ :

Rés : - 06 42 49 79 78 - festi-
cheval.fr/

Le rendez-vous incontournable pour les passionnés d'art équestre. Restauration et buvette sur place. Réservations en ligne. EDITION 2024 ANNULEE !

25300 HOUTAUD | Cabaret équestre

Marché hebdomadaire



Rés :

Marché hebdomadaire avec produits locaux. Uniquement les denrées alimentaires le samedi matin.

25300 PONTARLIER | Halle Couverte Emile Pasteur

Samse saut à ski - Summer tour - Grand prix d'été



Rés : - 06 78 69 23 72 -
risoux.clubffs.fr/

Le Risoux club de Chaux Neuve - Châtelblanc vous convie au grand prix d'été aux tremplins de saut à ski. Programme : 08h30: Comité course 09h30: Entraînement officiel HS 118 (2 sauts) suivi de l'entraînement officiel HS60 (2 sauts). 14h00: Compétition HS60 U15 Dames et Hommes // U17...

25240 CHAUX-NEUVE | Tremplins de Saut à Ski

Randonnée La Sarrazine et Relais La Bourrie Douze VTT



Rés : - lesfourgs-singletrack.com/

De 15h à 16h : départs rando pédestre et VTT - La Sarrazine : parcours balisés, ravitaillements. 3 parcours VTT, 2 parcours pédestres. De 10h à 22h : La Bourrie 12 : 12h en VTT en relais. Repas et concert en soirée. Inscriptions en ligne.

25300 LES FOURGS | La Coupe

Atelier Cyanotype sur tissu



€ : 35 €

Rés : - 06 87 49 59 73

Viens exprimer ta créativité, découvrir la magie de cette technique fonctionnant grâce à la lumière du soleil et repars avec ton motif sur textile et papier. Tout public. À partir de 10 ans accompagné d'un adulte, inscriptions par téléphone.

25300 PONTARLIER | La tisanerie

Animation famille - Eclaire ma lanterne

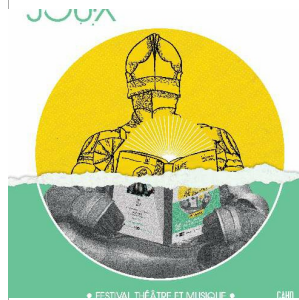


Rés : 03 81 69 47 95 -
chateaudejoux.com/

Accompagné d'un médiateur, partez à la découverte de l'utilisation et de l'importance de la lumière dans un fort militaire comme le Château de Joux.

25300 LA CLUSE-ET-MIJOUX | Château de Joux

Festival des Nuits de Joux - Théâtre : The Great Fuite...



€ : 15 €

Rés : 03 81 39 29 36 -
nuitsdejoux.fr/

Comment cacher les milliards détournés ? Telle est l'histoire de SuperMilliardaire qui le mène, lui et ses gardes du corps, dans une course poursuite intersidérale dans laquelle il croisera des déchets, un poireau du Vercors, des aliens des impôts, Melon Musk, un courant d'air... Billeterie en...

25300 PONTARLIER | Théâtre du Lavoir

Musée de la meunerie de Métabief



€ : 5 €

Rés : - 07 56 41 79 35

Cet été, laissez-vous conter l'histoire d'un moulin... Le musée vous ouvre ses portes, au mois de juin, juillet, août et septembre ! Visites guidées les vendredis et samedis, réservation conseillée.

25370 METABIEF | Musée de la Meunerie

Concours de pétanque



€ : 12 €

Rés :

Concours de pétanque en doublette formée. Inscriptions sur place. Buvette et buffet sur place.

25560 BANNANS | Terrain de Foot de Bulle-Bannans

Visite guidée de la Maison du Patrimoine à Remoray



€ : 6 €

Rés : - 07 55 59 00 57 -
www.patrimoine-remoray.fr

Venez vous émerveiller à 360° devant la tapisserie panoramique, classé Monument historique. Parcourez l'histoire de la vie rurale dans la Haute Vallée

25160 REMORAY-BOUJEONS | Maison du Patrimoine

Fête Bio



Rés : 06 09 72 11 40 -
fete.bio.free.fr

Marché bio et artisanal d'une 60aine d'exposants, restauration bio le dimanche midi et animations diverses buvette et crêpes bio.

25240 CHAPELLE-DES-BOIS | Ferme de Nondance

Patatra



Rés : 03 81 86 22 88

Deux personnages diamétralement opposés évoluent ensemble dans une scénographie réversible. Une succession de tableaux chorégraphiés illustre des scènes de la vie quotidienne et nous invite à questionner l'altérité et le vivre ensemble, caractérisé par la différence, et qui parfois nous mène à la...

25520 OUHANS | Source de la Loue

Pots d'accueil à Chapelle des Bois

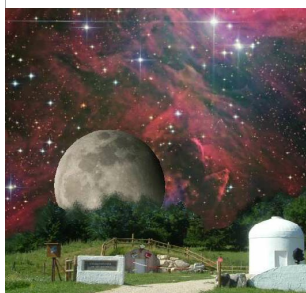


Rés : 03 81 49 22 78 -
www.destination-haut-doubs.com/

Venez nous rencontrer lors de nos pots d'accueil organisé tous les samedis soir à partir de 18h30 à la Mairie

25240 CHAPELLE-DES-BOIS | Mairie

Nuit des étoiles

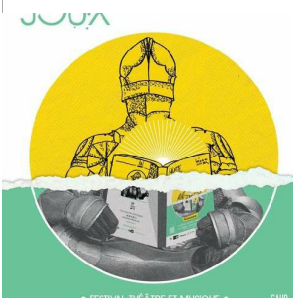


Rés : 03 81 39 02 09 - 06 77 53 91
83 - astro-pontarlier.jimdofree.com/

A partir de 18h30. Organisée par l'AstroClub du Haut-Doubs Dès 18h30 : observation du soleil puis de la lune. Dès 19h30, repas et buvette proposé par La Festive. Dès 20h30 : présentations de maquettes et jeux pour les enfants. A 21h30 : diaporama sur le thème de l'Exploration spatiale suivi d'une...

25650 HAUTERIVE-LA-FRESSE | Observatoire de la Perdrix

Festival des Nuits de Joux - Concert : Moonlight...

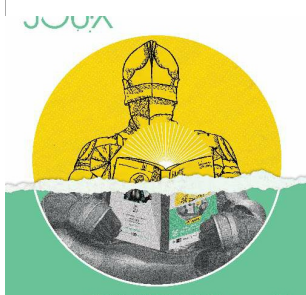


€ : 15 €
Rés : 03 81 39 29 36 -
nuitsdejoux.fr/

Décrite comme la « Patti Smith Haïtienne » par le journal anglais The Guardian, et playlistée par Iggy Pop himself sur la BBC, la chanteuse et prêtresse vaudou poursuit son exploration d'un blues rock caribéen unique et nous propose un live puissant dans lesquels sa voix incroyable se confronte aux...

25300 LA CLUSE-ET-MIJOUX | Château de Joux

Festival des Nuits de Joux - Théâtre : Pinocchio



€ : 18 €
Rés : 03 81 39 29 36 -
nuitsdejoux.fr/

Librement réinventé, ce Pinocchio nous enchantera tous par l'histoire de ce bout de bois capricieux, tyrannique et naïf qui lutte pour devenir un « vrai » petit garçon au milieu d'un monde absurde et violent. À partir de 8 ans. Repli au théâtre B. Blier si intempéries. Billetterie en ligne, à...

25300 LA CLUSE-ET-MIJOUX | Château de Joux

Brocante et vide-greniers en musique



Rés : - 06 62 63 15 59

Dimanche 11 Août
BROCANTE JOUGNE

Réservation place : brocante.umj@gmail.com

ANIMATION MUSICALE
BUQUETTE/RESTAURATION

11h-18h

Organisés par l'Union Musicale de Jougne. Inscription obligatoire par mail ou téléphone, min. 2 mètres//3€ le mètre Buvette et restauration sur place.

25370 JOUGNE | Salle Roland Tempesta

Atelier - Pratique de la communication animale

Dimanche 11 août 2024

€ : 190 €

Journée de stage en partenariat avec la SPA de Pontarlier:

Rés : - 06 33 24 71 61

"Pratique de la communication animale"

Proposer un temps de parole aux animaux d'un refuge tout en mettant en pratique vos capacités de connexion animale? C'est l'objectif de ce nouveau stage!

Mise en pratique des notions du cours, retours individuels, rencontre pratique avec les animaux. Stage réservé à nos élèves, accessible des niveaux 1 à 4.

Atelier de la pratique de la communication animales avec les animaux de la SPA. A travers différentes thématiques, vous apprendrez à connaître et échanger avec eux.

25300 PONTARLIER | SPA

Balade "Les plantes sauvages, les identifier, les..."



Rés : 03 81 49 89 86

François Nicod, pharmacien et Jean-Paul Longchamp, chef "cuistot", souhaitent vous donner l'envie et quelques outils pour franchir le pas et partir explorer les plantes. Balade suivie de la matinée à la ferme La Pastorale. Sur inscription.

25560 BONNEVAUX | La Pastorale

Sortie nature - Maraudage pédagogique



Rés : 03 81 49 89 86 - 07 56 12 63 25

Maraudage pédagogique sur le site "Espace Naturel Sensible Lac de l'Entonnoir et marais du Varot". Faune, flore et habitat des milieux humides. Présence de l'animateur nature Emmanuel Redoutey sur le site. Gratuit.

25560 BOUVERANS | ENS - Lac de Bouverans et marais du Varot

Fête Bio



Rés : 06 09 72 11 40 - fete.bio.free.fr

Marché bio et artisanal d'une 60aine d'exposants, restauration bio le dimanche midi et animations diverses buvette et crêpes bio.

25240 CHAPELLE-DES-BOIS | Ferme de Nondance

Animation famille - A la recherche du trésor des...



Rés : 03 81 69 47 95 - www.chateaudejoux.com

Une légende raconte qu'un groupe de soldats auraient caché leur "trésor". Enquêtez en famille pour résoudre ce mystère ! À partir de 6 ans. Réservation obligatoire, jusqu'à 18h la veille. Limité à 5 familles de 6 pers.

25300 LA CLUSE-ET-MIJOUX | Château de Joux

Visite guidée de la Maison du Patrimoine à Remoray



€ : 6 €

Rés : - 07 55 59 00 57 - www.patrimoine-remoray.fr

Venez vous émerveiller à 360° devant la tapisserie panoramique, classé Monument historique. Parcourez l'histoire de la vie rurale dans la Haute Vallée

25160 REMORAY-BOUJEONS | Maison du Patrimoine

EXPOSITIONS

A ne rater sous aucun prétexte !

Exposition - Au pays des Bourbaki, 150 ans de la...



Tél : 03 81 38 82 16 ville-pontarlier.fr

musée municipal

Aux horaires du Musée de Pontarlier. 1870, les Allemands ont envahi la France. L'armée de l'Est, dite l'armée Bourbaki, est envoyée pour libérer Belfort assiégée. Battue, elle fait retraite vers Lyon en passant par Pontarlier.

25300 PONTARLIER | Musée Municipal

Exposition - Présentation des portraits de militaires...



Tarif de base : 4,50 €

Tél : 03 81 38 82 16 ville-pontarlier.fr

CAMPAGNE DE RESTAURATION
Musée de Pontarlier

De 10h à 12h du lundi au vendredi et de 14h à 18h le week-end et les jours fériés. Fermé le mardi. Campagne de restauration pour les militaires de Napoléon.

25300 PONTARLIER | Musée de Pontarlier

Exposition - NEOLITHIQUE. Les villages de Chalain &...



Tél : 03 81 69 35 99
maisondelareserve.fr

Maison de la Réserve

Le Néolithique (5 300 – 2 300 av. J.-C.) est une période décisive de la Préhistoire, caractérisée par le fait que l'Homme devient producteur de ses ressources végétales et animales et se sédentarise.

25160 LABERGEMENT-SAINTE-MARIE | Maison de la réserve

Exposition - 1967, D'Olympie jusqu'au Haut-Doubs



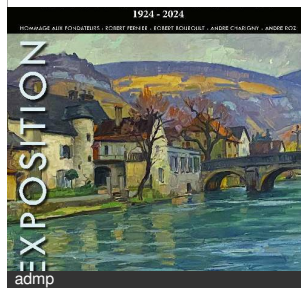
Tél : 03 81 38 81 13

archives municipales de pontarlier

Présentation des Olympiens du Haut-Doubs. Découverte du Passage de la Flamme dans le Haut-Doubs en décembre 1967 (JO 1968) et mise à l'honneur de sportifs locaux ayant participé aux JO depuis leur création. Exposition labellisée Olympiade Culturelle.

25300 PONTARLIER | Hall de la Mairie

Salon des Annonciades - Centenaire



Tél : 03 81 38 82 12
admdp.com

admp

Vitrine de l'art comtois contemporain depuis 1924, le Salon des Annonciades poursuit inlassablement son objectif d'exposer des jeunes talents et des artistes confirmés.

25300 PONTARLIER | Chapelle des Annonciades

Exposition : Aquafantaisie - Jean Metry & Christa...



Galerie Le Bunker

galerielebunker.com

Des peintures marines qui côtoient des sculptures de coraux et d'anémones, n'hésitez plus et plongez au cœur de cette nouvelle exposition qui nous transporte au bord de la mer, les pieds dans l'eau!

CH-1450 Sainte-Croix | Galerie Le Bunker

Exposition - "Portraits et animaux" de Adeline Semonin



adeline semonin

Tél : 06 32 35 82 05, 06 72 10 65 05

Adeline peint à l'aquarelle animaux et portraits, avec des couleurs plutôt flashy. Adeline a commencé à peindre des animaux car ils transmettent leur mystère...

25300 PONTARLIER | La Tisanerie

Exposition - Art en Chapelles : Thierry Géhin



art en c hapelles

artenchappelles.com

Quand l'Art contemporain dialogue avec les sites religieux du Haut-Doubs. Artiste Franc-Comtois, Thierry Géhin. Il travaille la photographie et la vidéo, il s'inscrit également dans les pratiques de l'installation et de la sculpture à partir des années 2000. Sa pratique artistique questionne...

25560 BOUJAILLES | Eglise Saint-Maurice et Chapelle Notre-

Exposition - Art en Chapelles : sans guide



art en c hapelles

artenchappelles.com

Organisé par l'association Art en Chapelle. 5e biennale d'art contemporain: Quand l'Art contemporain dialogue avec les sites religieux du Haut-Doubs.

25240 BREY-ET-MAISON-DU-BOIS | chapelle Ste-Barbe

Exposition - Art en Chapelles : Silvana Mc Nulty



art en c hapelles

artenchappelles.com

Quand l'Art contemporain dialogue avec les sites religieux du Haut-Doubs. Artiste basée à Paris, Silvana Mc Nulty a débuté son cursus en 2013 dans le domaine de la bijouterie à l'AFEDAP de Paris et à la Holts Academy of Jewellery de Londres. Elle poursuivra ses études à Amsterdam à la Gerrit...

25240 BREY-ET-MAISON-DU-BOIS | Église Saint-Sébastien

Exposition - Art en Chapelles : Gilles Furtwängler



art en c hapelles

artenchappelles.com

Quand l'Art contemporain dialogue avec les sites religieux du Haut-Doubs. Gilles Furtwängler voit le jour à Lausanne en 1982, il vit et travaille entre Johannesburg et Lausanne. Il fût diplômé de l'École Supérieure d'Art de Lausanne (ECAL) en 2006. Durant ses études, il développe un travail...

25240 CHATELBLANC | Église de la Nativité-de-Notre-Dame

Exposition - Art en Chapelles : Golnaz Payani



artenchappelles.com

Quand l'Art contemporain dialogue avec les sites religieux du Haut-Doubs. Artiste pluridisciplinaire franco-iranienne, Golnaz Payani est née à Téhéran en 1986. Ses œuvres explorent divers moyens tels que la vidéo, l'installation, la performance, la poésie et les travaux sur tissus. Ces derniers,...

25560 COURVIERES | Eglise Saint-Hubert

Exposition - Art en Chapelles : Karim Kal



artenchappelles.com

Quand l'Art contemporain dialogue avec les sites religieux du Haut-Doubs. Karim Kal, né en 1977, vit à Lyon et travaille entre la France et l'Algérie. Diplômé à l'École Supérieure des Beaux-Arts de Grenoble (DNSEP) en 2003, il poursuit ses études en Suisse, plus particulièrement à Vevey, au sein...

25240 GELLIN | Église de la Présentation-de-Notre-Dame

Exposition - Art en Chapelles : Jeanne Tara

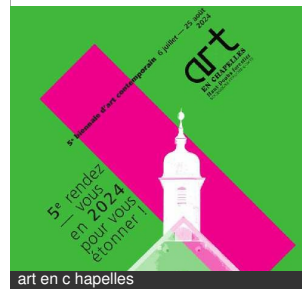


artenchappelles.com

Quand l'Art contemporain dialogue avec les sites religieux du Haut-Doubs. Artiste française, Jeanne Tara a étudié l'art visuel à la Haute École d'Art et Design de Genève (HEAD) puis la pratique de l'art à l'École de Recherche Graphique de Bruxelles. À l'origine, elle s'est orientée vers la...

25240 Les Pontets | Église de la Visitation-de-Notre-Dame

Exposition - Art en Chapelles : Gaëlle Cognée / Dora...



artenchappelles.com

Quand l'Art contemporain dialogue avec les sites religieux du Haut-Doubs. Née en 1988, Gaëlle Cognée est diplômée de l'École Nationale Supérieure des Beaux-Arts de Lyon et de l'École Nationale Supérieure des Arts de Paris-Cergy. Reconnue pour privilégier sa pratique dans des projets collaboratifs,...

25160 Malpas | Église de la Présentation de Notre-Dame

Exposition - Art en Chapelles : Frédéric LORMEAU



artenchappelles.com

Quand l'Art contemporain dialogue avec les sites religieux du Haut-Doubs. Né en 1962, Frédéric Lormeau vit et travaille à Dijon. Il suit une maîtrise en Arts Plastiques et Sciences de l'Art à l'Université Paris 1 Sorbonne en 1985, où il en ressort avec une excellente mention. Depuis il ne cesse de...

25240 MOUTHE | Église de l'Assomption

Exposition - Art en Chapelles : Anne Fischer

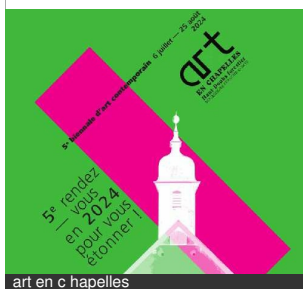


artenchappelles.com

Quand l'Art contemporain dialogue avec les sites religieux du Haut-Doubs. Anne Fischer est une artiste designer, diplômée en 2016 de la Design Académie d'Eindhoven. Selon elle, le design a un impact majeur sur l'avenir de notre planète. L'artiste est fascinée par la nature et le végétal. Ses...

25160 OYE ET PALLET | Eglise Saint-Nicolas

Exposition - Art en Chapelles : Nicolas Muller

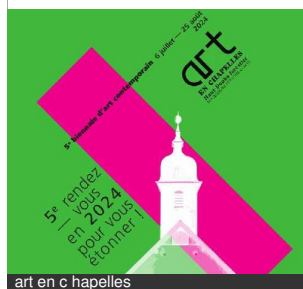


artenchapelles.com

Quand l'Art contemporain dialogue avec les sites religieux du Haut-Doubs. Nicolas Muller est né à Strasbourg en 1983, il vit et travaille à Genève. En 2006, il est diplômé de l'École Supérieure d'Art de Metz (DNSEP) puis effectue en 2007 un Postgrade art média, à la Haute Ecole d'Art et de Design...

25160 REMORAY BOUJEONS | Église de la Nativité-de-Notre-

Exposition - Art en Chapelles : sans guide

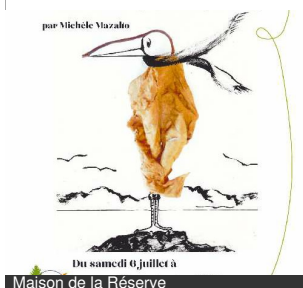


artenchapelles.com

Organisé par l'association Art en Chapelle. 5e biennale d'art contemporain: Quand l'Art contemporain dialogue avec les sites religieux du Haut-Doubs.

25160 SAINT-POINT-LAC | Eglise Saint Point

Exposition artistique- Mille et une feuilles



Tarif de base : 6,50 €

Tél : 03 81 69 35 99
maisondelareserve.fr

Admirez l'exposition Mille et une feuilles de Michèle Mazalto. Inspirée par une feuille morte trouvée en forêt un jour d'Automne, Michèle Mazalto l'a emportée dans son appareil photo. Elle l'a ensuite révélée, imprimée, multipliée... Pinceau à la main, elle a entrepris de lui redonner vie.

25160 LABERGEMENT-SAINTE-MARIE | Maison de la réserve

Exposition - Toussaint Louverture emprisonné au...



Tél : 03 81 69 47 95
chateaudejoux.com

L'exposition de panneaux retrace les grandes étapes de la Révolution haïtienne et le combat de Toussaint Louverture, prisonnier au Château de Joux.

25300 LA CLUSE-ET-MIJOUX | Château de Joux

Exposition : Aquarelles

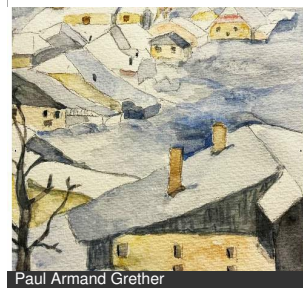


Tél : 07 55 59 00 57
patrimoine-remoray.fr

Exposition des aquarelles de M Teste du village des Grangettes. M Teste est membre des Amis des Arts de Pontarlier.

25160 REMORAY-BOUJEONS | Maison du Patrimoine

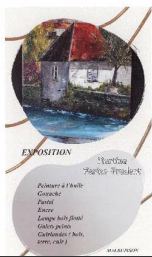
Exposition peintures et sculptures



Exposition en hommage à Clarisse Beydon et ses œuvres. Peintures et sculptures. Tous les jours de 10h à 18h, entre libre et gratuite

25370 JOUGNE | Chapelle Saint-Maurice

Expo - Marine Farine-Prudent

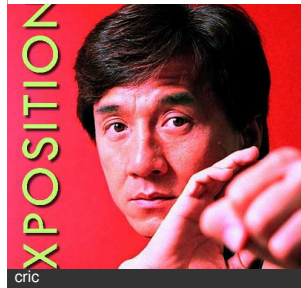


Marine Farine-Prudent

Exposition de Marine Prudent-Farine Peinture à l'huile, gouache, pastel, encre, lampes bois flotté, galets peints, guirlande Accès libre

25160 MALBUISSON | Mairie

Exposition - Jackie Chan



cric

Tél : 03 81 38 82 12
admdp.com

A l'occasion du 70e anniversaire de l'acteur, chanteur, cascadeur, scénariste, réalisateur et producteur chinois Jackie Chan, le CRIC a souhaité lui rendre hommage à travers une exposition d'affiches de ses films.

25300 PONTARLIER | Hall de l'Hôtel de Ville

Exposition - marqueterie contemporaine



Bernard Lacombe

Tél : 06 66 50 20 08
marqueterie.fr

Retrouvez les dernières créations de Bernard Lacombe. Exposition de marqueteries contemporaines : portraits, animaux, paysages d'ici et d'ailleurs...

25370 JOUGNE | Mairie - Salle d'exposition

Exposition - Marqueterie Contemporaine



Bernard Lacombe

Tél : 06 66 50 20 08
marqueterie.fr

Bernard Lacombe - marqueterie contemporaine. Portraits, animaux, paysages d'ici et d'ailleurs.. A la Salle des Expositions de Malbuisson, entrée libre

25160 MALBUISSON | 52 Grande rue

Les rendez-vous du Morbier



AOP Morbier

fromage-morbier.com

Road trip du Morbier, rendez-vous tous l'été pour une vingtaine de journées d'animations estivales, il y aura une escale prévue à Labergement-Sainte-Marie ! Dégustation de l'AOP Morbier en prime ! Suivie d'animations gratuites pour toute la famille.

25160 LABERGEMENT-SAINTE-MARIE | Plage du lac de

Exposition au profit de la ligue contre le cancer



liguecontrelecaner

Tél : 03 81 81 23 77

Exposition de tableaux et de divers objets au profit de l'association "La Ligue contre le Cancer du Doubs".

25300 PONTARLIER | Chapelle des Annonciades

Salon du livre comtois



17^{ème} SALON DU LIVRE COMTOIS

ORGANISÉ PAR L'ASSOCIATION LES Z'ALOUINERS

SAMEDI 10 AOÛT 2024

de 14h à 18h

DIMANCHE 11 AOÛT

de 10h à 18h

SALLE CULTURELLE DE GELLIN

Bâiment de la Mairie

RENCONTRES ET DÉDICACES

liste des auteurs sur Facebook et notre

blog : salon du livre comtois

EXPOSITION DE PEINTURES

Denis Saugnier

ANIMATION CONTE POUR ENFANTS

animé par Gisèle Henriot

samedi à 16h

Salon du livre comtois

Salon du livre comtois : Rencontres et dédicaces avec la liste des auteurs présents

25240 GELLIN | Salle culturelle de Gellin

Salon du livre comtois



17^{ème} SALON DU LIVRE COMTOIS

ORGANISÉ PAR L'ASSOCIATION LES Z'ALOUINERS

SAMEDI 10 AOÛT 2024

de 14h à 18h

DIMANCHE 11 AOÛT

de 10h à 18h

SALLE CULTURELLE DE GELLIN

Bâiment de la Mairie

RENCONTRES ET DÉDICACES

liste des auteurs sur Facebook et notre

blog : salon du livre comtois

EXPOSITION DE PEINTURES

Denis Saugnier

ANIMATION CONTE POUR ENFANTS

animé par Gisèle Henriot

samedi à 16h

Salon du livre comtois

Salon du livre comtois : Rencontres et dédicaces avec la liste des auteurs présents

25240 GELLIN | Salle culturelle de Gellin



Haut-DOUBS

Montagnes du Jura



OFFICE DE TOURISME

6 place Xavier Authier, 25370 METABIEF
contact@destination-hautdoub.com

WWW.DESTINATION-HAUT-DOUBS.COM



MONTBENOÎT

📞 03 81 38 10 32

PONTARLIER

📞 03 81 46 48 33

MÉTABIEF

📞 03 81 49 13 81

LES FOURGS

📞 03 81 69 44 91

MALBUISSON

📞 03 81 69 31 21

MOUTHE

📞 03 81 69 22 78

Horaires d'ouverture des bureaux
consultables sur notre site internet.

SÉJOURS EN GROUPE

Notre service commercial dédié aux groupes vous propose des produits sur mesure et adaptés.
Devis, renseignements et réservations : 03 81 49 29 93 | sejour@destination-hautdoub.com